

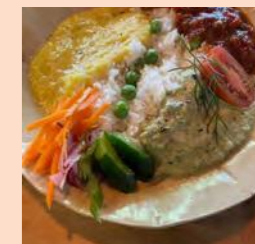
ORGANIC

がめおか オーガニック MAP



亀岡市は、古くから「京の台所」として京都の食を支え、現在でも京野菜の主要産地として、京都の農業において大きな位置を占めています。また、全国初のプラスチック製レジ袋提供禁止条例を制定し、「世界に誇れる環境先進都市」の実現に向けた取り組みを進めています。持続可能な食と農を生産から消費までの食料システム全体で進めていくために、本市はお米を始めとする有機農産物の給食への導入や生産者の育成など、有機農業を推進しています。このマップでは、オーガニックの食材を取り扱う市内の飲食店や販売店を紹介します。

くわしくみる



飲食店

1	comenaka haus (コメナカハウス)	畑野町広野平井19番地	2のつく日 (2.12.20~29日) 午前11時~午後4時30分
2	cafe nouka	宮前町神前障子53番地	営業日はwebで 午前11時30分~午後5時
3	kiri cafe	千歳町毘沙門向畑39	月・木・金・土・日曜日 午前11時~午後5時
4	丹波亀吾郎	余部町走田2 走田神社	金・土・日曜日 午前10時~午後5時
5	小町カフェ	宮前町宮川森川11	月・火・水・土・日曜日 午前11時~午後5時
6	Pepin CAFE	内丸町44-1 3F	営業日はwebで 午前11時30分~午後9時30分
7	KAMEOKA FOOD kitchen	追分町谷筋25-33 2F	月・火・木・金・土・日曜日 午後6時~午前0時
8	天ぶら亀泉	追分町谷筋25-29	月・火・木 (第二除く)・金・土・日曜日 午前11時30分~午後3時、午後5時30分~9時
9	弄月庵	東本梅町大内垣尻40	二十四節気の日 10:00~19:00 (営業日はWebで確認)

販売店

1	業務スーパー篠店	東つつじヶ丘都台1丁目12-1	毎日 午前9時~午後8時
2	ふるさと産品直売所 矢田の里	下矢田町君塚16	毎日 (年末年始除く) 午前8時30分~午後5時
3	DOMO	北古世町1丁目3-18	水・木・金・土・日曜日 午前9時~午後5時 (平日は5時30分)
4	るり溪山郷の駅	畑野町土ヶ畑沢ノ上4番地2	水・木・金・土・日曜日 午前9時~午後4時
5	なごみの里あさひ	旭町仲田105	月・火・木・金・土・日曜日 午前9時~午後4時
6	突抜サイドを歩け	北古世町1丁目3-18	毎週木曜日15:30~ (季節により14時~18時の間で変更あり)
7	リバー!リバー!リバー!	追分町谷筋37-40	営業日時はInstagramで確認
8	369FARMSTAND	内丸町44-1	水・土曜日 午前11:00~午後7時

※内容は変更する可能性があります。詳細については、各店舗にお問い合わせください。
※有機JAS 認証農産物のほか、栽培期間中農薬・化学肥料不使用のものも含まれます。
制作：亀岡市 2026年6月1日現在

問い合わせ先：農林振興課
0771-25-5036