



# 埋立てるしかないごみ

月2回/ステーション収集

- ◎ 収集日の午前8時30分までに、「埋立てるしかないごみ」のごみステーションへ。
- ◎ 指定ごみ袋(埋立てるしかないごみ袋)をご使用ください。収集予定量超過による収集時間の遅延を防ぐため、1回2袋程度でお願いします。
- ◎ ごみが散らばらないようごみ袋の口は固く結び、長尺物(傘と蛍光灯を除く)は必ず切るか折るなどし、袋の口から飛び出さないようにしてください。
- ◎ スプレー缶や充電式電池(リチウムイオン電池など)は、発火しやすく、大変危険ですので、埋立てるしかないごみには絶対に出さないでください。

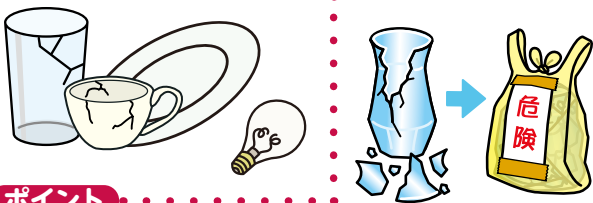
サイズ	1枚あたり
30ℓ	30円
15ℓ	15円
取扱店(→17頁参照)	



## 対象品目例

### 陶磁器・ガラス類

ガラス、茶碗、皿、コップ、花瓶、植木鉢、鏡、化粧品や薬品のビン、電球など

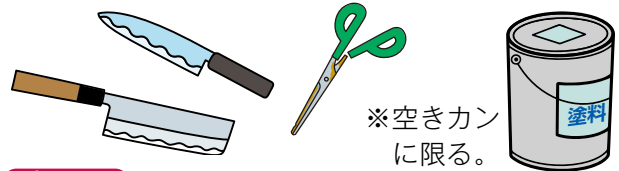


#### ポイント

- 安全な収集のため、割れたガラスは、ビニールシートなどに包み、指定ごみ袋に「危険」と表示しておく。

### 金属類(小型金属を除く)

刃物、包丁、はさみ、カミソリ、食料・飲料用以外の缶など

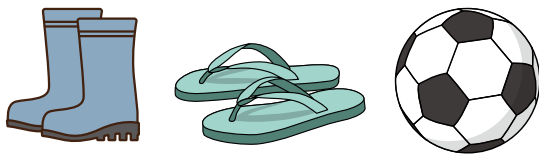


#### ポイント

- 安全な収集のため、包丁やはさみなど鋭利なものは、ガムテープなどで巻き、指定ごみ袋に「危険」と表示しておく。
- スプレー缶や小型金属は資源ごみへ。

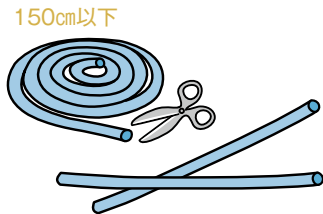
### ゴム製品類

長靴、ホース、ゴムサンダル、ゴム製のボールなど



#### ポイント

- ビニール製のホースやロープなどは150cm以下に切る。
- プラスチックは資源ごみへ。→5・6頁参照



### その他

使用済小型家電(パソコンを除く)、使い捨てカイロなど



#### ポイント

- 使用済小型家電は、原則拠点収集を利用して、リサイクルにご協力ください。どうしても持ち込めない場合のみ、埋立てるしかないごみとして出すことができます。→12頁参照
- 指定のごみ袋に入らない大きさのものは、粗大ごみへ。→15頁参照



### 豆知識

日曜大工の廃材や家庭菜園のビニールシートなどは、市の収集に出せないよ。事業からの排出か日常生活からのごみなのか、処理できるかどうかの判断も難しいからなんだ。処理する場合は、購入店や廃棄物処理業者などに相談してね。



### ごみの適正処理にご協力を!

電子レンジ、ホットカーペット	→	粗大ごみへ →15頁参照
タイヤや自動車部品など	→	メーカーや販売店へ →20頁参照
消火器	→	特定窓口、指定引取場所などへ →20頁参照
コンクリートブロックやレンガ、瓦など	→	エコトピア亀岡へ(こぶし大にして自己搬入) →18頁参照

埋立てるしかないごみ