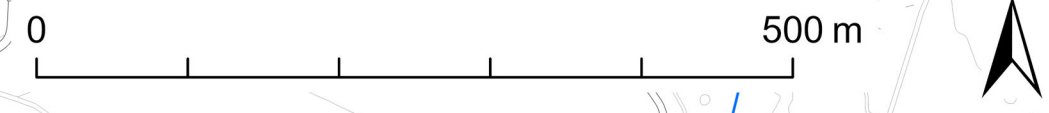
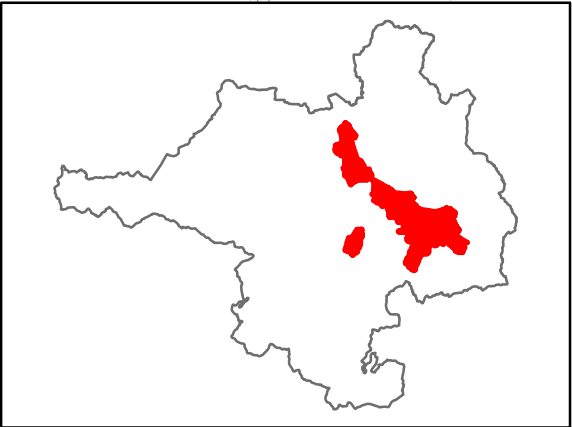


- ### 凡例
- 都市機能誘導区域
  - 都市計画区域
  - 市街化区域
  - JR山陰線
  - 嵯峨野鉄道
  - 行政区域
- ### 用途地域
- 第一種低層住居専用地域
  - 第二種低層住居専用地域
  - 第一種中高層住居専用地域
  - 第二種中高層住居専用地域
  - 第一種住居地域
  - 第二種住居地域
  - 準住居地域
  - 近隣商業地域
  - 商業地域
  - 準工業地域
  - 工業地域



国道423号

(一)東掛小林線

河川中心界

地番界  
(No64-1)

道路界

地番界  
(No64-2)

道路界

道路中心界

道路中心界

河川中心界

0

500 m

N