

議事(1)

ふるさとバス別院コースの経路変更について

対象路線 ふるさとバス別院コース（F21、22、23、24 系統）

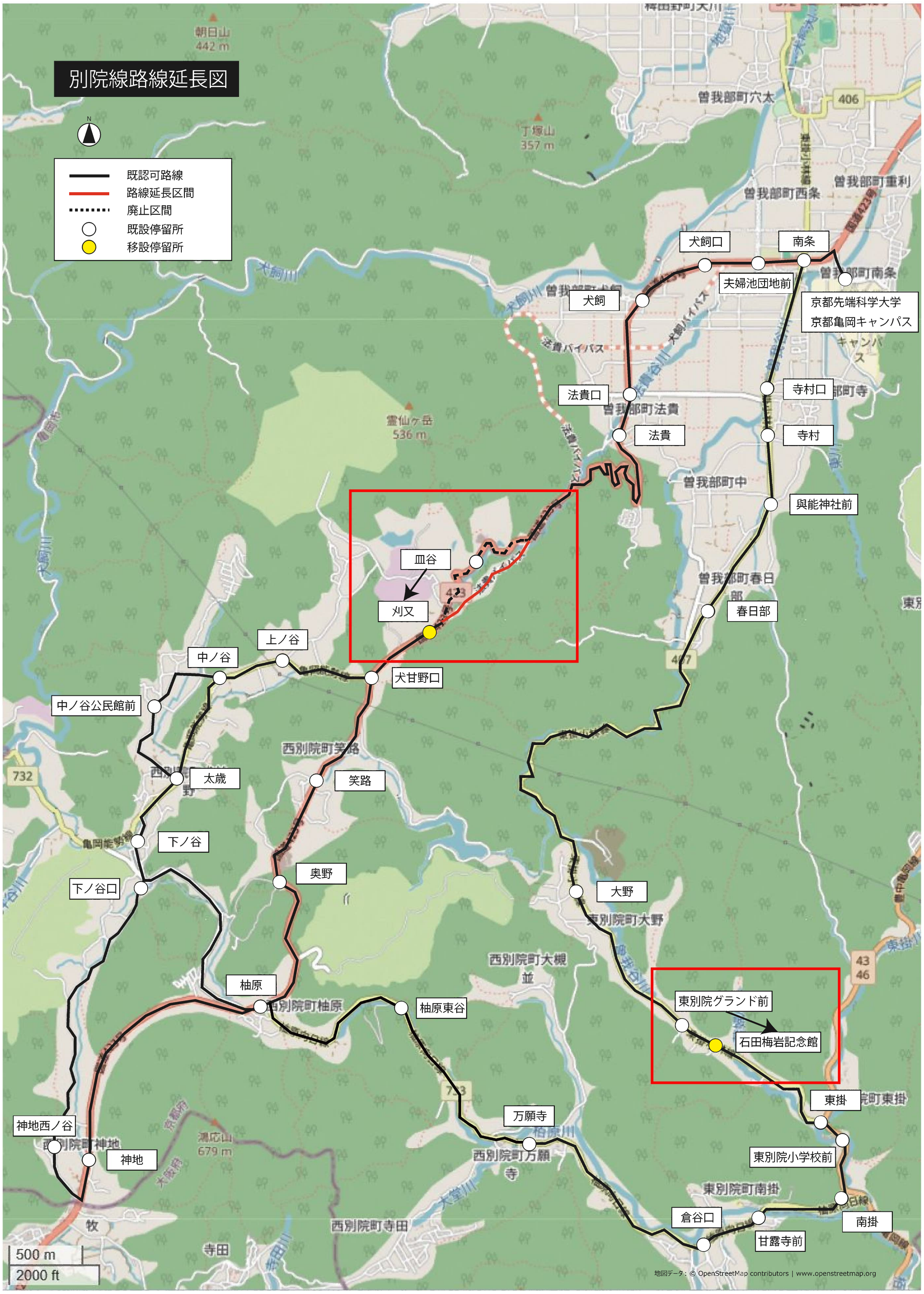
概 要 ・国道423号の法貴峠において実施されている法貴バイパス整備事業について、一部区間が供用開始されることから、運行の安全性の向上が図れるため、ふるさとバス経路について新道を通行するよう経路を変更する。
・上記経路変更に伴い、「皿谷」バス停を通過しなくなるが、周辺住民の利便性を維持するため、「皿谷」バス停を名称変更のうえ移設し、「刈又」バス停を設置する。
・東別院町東掛地区において開設された、石田梅岩記念館への来館者の利便性の向上が図れるため、「東別院グランド前」バス停を名称変更のうえ移設し、「石田梅岩記念館」バス停を設置する。

変更時期 令和8年3月14日(JR ダイヤ改正と同日予定)
※法貴バイパス新道開通予定は3月15日予定のため、開通までは旧経路を運行します。

別院線路線延長図



- 既認可路線
- 路線延長区間
- 廃止区間
- 既設停留所
- 移設停留所



500 m
2000 ft

【移設停留所】 刈又（旧名称：皿谷）



国道423号 法貴方向を望む

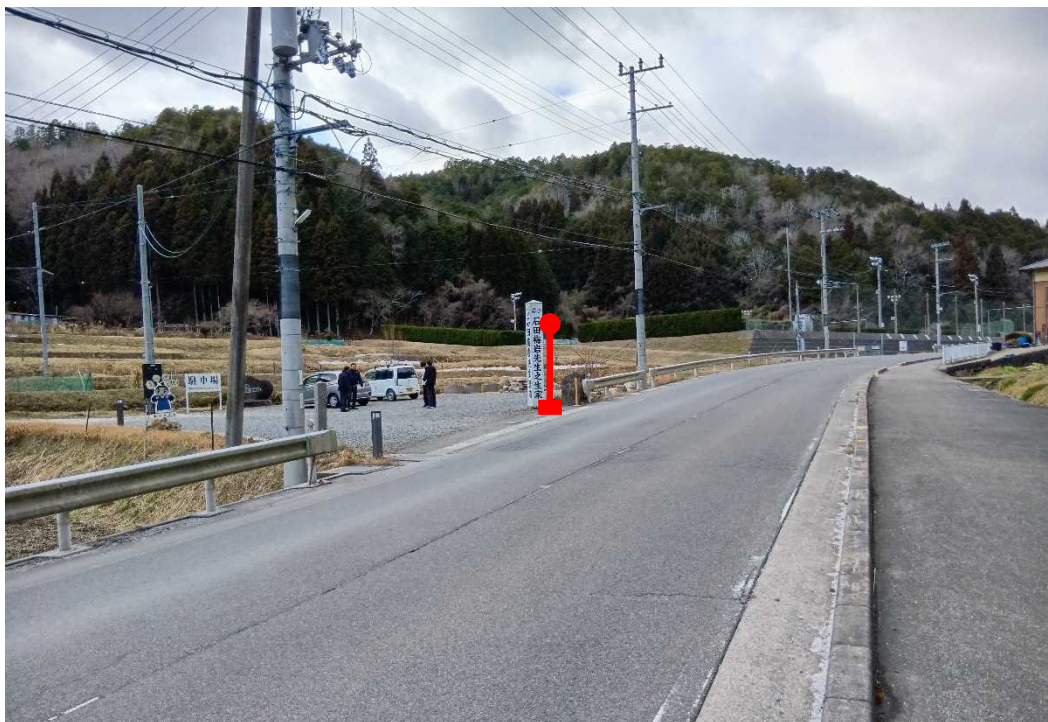


国道423号 犬甘野口方向を望む

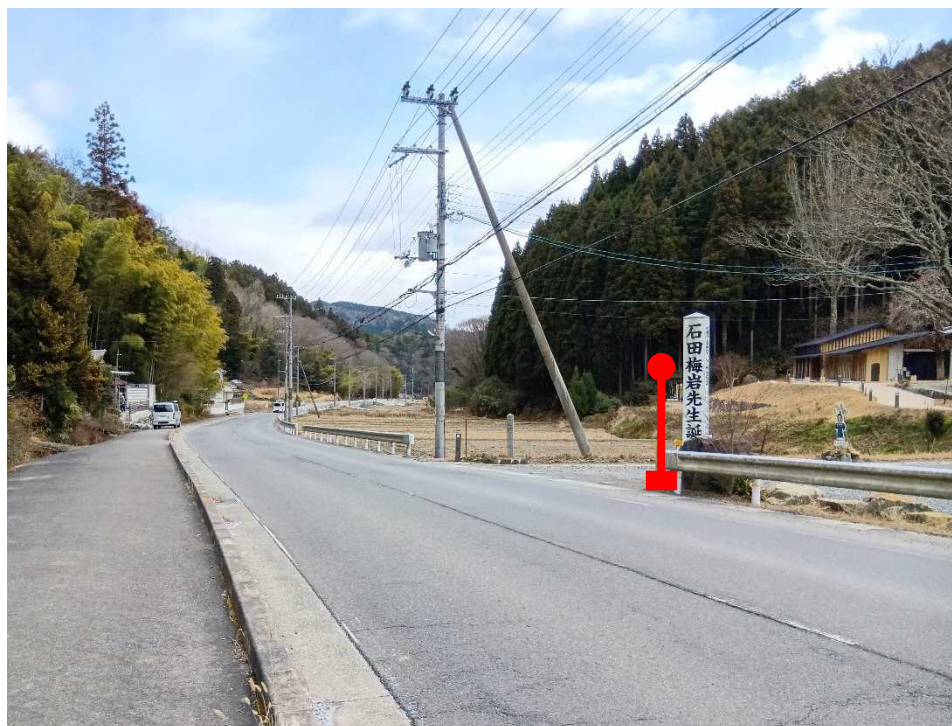


停留所移設箇所

【移設停留所】 石田梅岩記念館（旧名称：東別院グランド前）



京都府道407号 大野方向を望む



京都府道407号 東掛方向を望む



停留所移設箇所

ふるさとバス 皿谷バス停利用状況
 ※人数は1週間の抽出調査の実績

R6年度	R6.4	R6.5	R6.6	R6.7	R6.8	R6.9	R6.10	R6.11	R6.12	R7.1	R7.2	R7.3
西別院線	0	0	0	0	0	0	0	0	0	0	0	0
別院循環線(西廻り)	0	0	降車1	降車2	降車2	降車1	降車1	0	降車1	降車4	降車1	降車1
別院循環線(東廻り)	0	0	0	0	0	0	0	0	0	0	0	降車1

R7年度	R7.4	R7.5	R7.6	R7.7	R7.8	R7.9	R7.10	R7.11	R7.12
西別院線	0	0	0	0	0	0	0	0	0
別院循環線(西廻り)	降車1	降車1	0	0	0	0	0	0	0
別院循環線(東廻り)	乗車1	0	0	0	0	0	0	0	0

※別院循環線(西廻り)の降車客は、11:28発 京都先端科学大学乗車がほとんど

ふるさとバス 東別院グランド前バス停利用状況
 ※人数は1週間の抽出調査の実績

R6年度	R6.4	R6.5	R6.6	R6.7	R6.8	R6.9	R6.10	R6.11	R6.12	R7.1	R7.2	R7.3
東別院線	0	0	0	0	0	0	0	0	0	0	0	0
別院循環線(西廻り)	0	0	0	0	0	0	0	0	乗車2 降車2	0	0	0
別院循環線(東廻り)	0	0	降車1	0	0	0	0	0	0	0	0	0

R7年度	R7.4	R7.5	R7.6	R7.7	R7.8	R7.9	R7.10	R7.11	R7.12
東別院線	0	0	0	0	0	0	0	0	0
別院循環線(西廻り)	0	0	乗車1	0	0	0	乗車2 降車1	降車1	0
別院循環線(東廻り)	0	0	降車1	0	0	降車1	降車2	乗車1 降車1	乗車1