

# 公共交通対策特別委員会

日時 令和2年5月27日（水） 午前10時 ～  
場所 全員協議会室

---

## 1 開議

## 2 案件

(1) 令和元年度事業報告及び令和2年度事業計画について【まちづくり推進部】

## 3 その他

# 公共交通対策特別委員会

令和2年5月27日

まちづくり推進部 まちづくり交通課

## 目 次

1	令和元年度亀岡市ふるさとバス・コミュニティバス運行状況 (令和元年度取り組み状況、令和2年度取り組み概要)	1
2	ふるさとバス系統別利用者数比較	3
3	ふるさとバス路線別収支状況	5
4	コミュニティバス利用者数の推移等	6
5	利用者数推移	11
6	試験運行の状況	12

### 【添付資料】

新型コロナウイルス感染症の拡大に伴う対策・影響等  
亀岡市ふるさとバス時刻表・路線図  
亀岡地区・篠地区コミュニティバス時刻表・路線図  
ばすまっぷ

令和元年度亀岡市ふるさとバス・コミュニティバス運行状況

1. ふるさとバス運行状況

(単位:人)

路線名	キロ数	便数	利用者数		一日平均		一便平均	
			H30年度	R1年度	H30年度	R1年度	H30年度	R1年度
川東線(F11)	11.1km	平5.0/休5.0	31,760	31,564	87.0	86.2	8.7	8.6
川東線(F12)	22.4km	平3.0/休3.0	6,915	6,248	18.9	17.1	6.3	5.7
西別院線(F24)	23.7/30.5km	平3.0/休1.0	2,951	2,596	8.1	7.1	3.6	3.1
東別院線(F23)	11.7/15.1km	平2.0/休0.5	1,183	1,178	3.2	3.2	2.3	2.2
別院循環線(F21)	34.3/41.1km	平4.0/休3.0	6,049	6,169	16.6	16.9	4.7	4.7
別院循環線(F22)	34.3/41.1km	平4.0/休3.0	6,214	5,798	17.0	15.8	4.9	4.3
畑野線(F31)	14.3/16.7km	平2.0/休1.5	4,434	4,493	12.1	12.3	3.3	3.4
畑野線(F32)	19.0/21.4km	平3.5/休2.0	9,829	9,500	26.9	26.0	4.5	4.4
畑野線(F33)	17.9km	平0.0/休0.5	751	706	6.1	5.5	6.1	5.5
畑野線(F34)	20.2/22.6km	平2.0/休1.0	8,177	8,111	22.4	22.2	6.8	6.7
畑野千代川線(F41)	17.5km	平1.5/休1.0	5,989	6,505	16.4	17.8	6.2	6.7
畑野千代川線(F43)	22.2km	平3.5/休2.0	17,399	16,817	47.7	45.9	8.0	7.7
並河駅線(F51)	10.6km	平5.0/休3.0 (~9/30) 平4.0/休3.0 (10/1~)	9,003	8,099	24.7	22.1	2.9	2.8
並河駅線(F52)	13.0km	平1.0/休0.0 (10/1~)		1,804		7.6		7.6
小計			110,654	109,588	303.2	299.4	5.5	5.5
川東スクール(F11)*	11.1km	平3.0	10,031	10,021	27.5	27.4	6.2	6.2
川東スクール(F12)*	22.4km	平3.0	4,171	3,750	11.4	10.2	5.7	5.1
合計			124,856	123,359	342.1	337.0	5.6	5.5

\* 川東スクールF11、F12の利用者数等は一般利用者のみで、児童数を含まない

2. コミュニティバス運行状況

(単位:人)

路線名	キロ数	便数	利用者数		一日平均		一便平均		
			H30年度	R1年度	H30年度	R1年度	H30年度	R1年度	
亀岡地区	西コース	6.0km	16便	52,117	47,982	142.8	131.1	8.9	8.2
	東コース	7.9km	10便	27,524	28,559	75.4	78.0	7.6	7.8
	小計			79,641	76,541	218.2	209.1	8.4	8.1
篠地区	朝夕時間帯	3.3km	6便(平日に限る)	13,935	5,595	38.2	15.3	4.8	3.9
	昼間時間帯	* 7.0km	14便	10,215	20,630	28.0	54.3	4.7	4.0
	小計			24,150	26,225	66.2	68.9	4.7	4.0
合計			103,791	102,766	—	—	—	—	

\* 篠地区の昼間時間帯の14便のうち、2便は牧田~亀岡駅前への運行

3. バス運行事業費決算(見込)

(単位:円)

路線名	経常費用	経常収益	欠損額	市負担額	
				H30年度	R1年度
ふるさとバス	94,516,000	17,294,000	77,222,000	42,538,000	43,835,000
コミュニティバス	41,488,700	14,922,222	26,566,478	30,447,265	26,566,478
亀岡地区	23,910,700	11,058,436	12,852,264	12,137,593	12,852,264
篠地区	17,578,000	3,863,786	13,714,214	18,309,672	13,714,214
合計	136,004,700	32,216,222	103,788,478	72,985,265	70,401,478

\* ふるさとバス経費は府補助金(1/2)対象33,387千円(並河駅線及び別院線、畑野線のガレリアかめおかまでの延伸部分は補助対象外)

\* 川東スクール1、2線はスクールバスのため除く

\* ふるさとバス経費は平成30年10月から令和元年9月の期間(国、府補助期間)を対象

#### 4. 令和元年度の取り組み内容

##### (1) 亀岡市

###### ●ふるさとバス

- ・フリー乗降を導入し、移動ニーズに対応した利便性の向上を図った。(令和2年3月14日～)

###### 【フリー乗降区間】

別院コース: 犬甘野口～神地、柚原～下ノ谷口～神地

畑野コース: 土ヶ畑～高畑

畑野千代川コース: 広野～中野倉庫前

- ・並河駅コース(F52)の大井工業団地への延伸を行った。(令和元年10月1日～)

大井工業団地線(京阪京都交通バス)の運行終了に伴い、並河駅コースの平日朝夕1便ずつを大井工業団地へ延伸

###### ●コミュニティバス(亀岡地区)

- ・西(右回り)コースのうち午前1便を西(左回り)コースに変更した。(令和2年3月14日～)

###### ●亀岡市交通空白地等地域生活交通事業に係る補助

- ・東別院町地域生活交通事業(東別院町自治会)が主体となり、公共交通の空白地域等において、買物や通院等の移動手段の支援を目的として実施した。

10人乗りワゴンを用いてデマンド方式(予約制)で週3日(月・水・金)運行

令和元年度利用者数 669人

運行便数 147便(1便平均4.6人)

市補助額 1,384,000円

##### (2) 京阪京都交通バス

###### ●桜シャトルの運行

- ・桜の時期に合わせなごみの里・あさひまで臨時便(亀岡駅～なごみの里・あさひ)を京阪京都交通の負担で、開花に合わせ週末に、1日6往復、4日間運行された。

- ・七谷川公園の桜だけでなく、出雲神社前、水鳥のみちの桜も楽しんでもらい、なごみの里・あさひにも停留所を設置することで地域観光を含め利用促進を図られた。

平成30年度 ～令和元年度	3月30日(土)	3月31日(日)	4月6日(土)	4月7日(日)	合計
	45人	85人	274人	285人	689人
令和元年度 ～令和2年度	3月28日(土)	3月29日(日)	4月4日(土)	4月5日(日)	合計
	8人	44人	運行休止		52人

\* 新型コロナウイルスの影響により、4月4日(土)、4月5日(日)は運行休止

###### ●桔梗シャトルの運行、一日乗車券の発売(令和2年1月11日～)

- ・大河ドラマ館を訪れる観光客に光秀公ゆかりの地を周遊してもらうことを目的に運行が行われた。

亀岡駅～湯の花温泉～猪倉 土休日:3往復、平日:1往復

- ・大河ドラマ館入館料や湯の花温泉入浴料が割引となる1日乗車券を発売し、市内観光地を巡る交通手段としてバス利用を促進された。

亀岡市内版1,000円 南丹市拡大版1,200円

###### ●京都サンガ試合開催に伴うスタジアム直行バスの運行(令和2年2月9日)

- ・Jリーグプレシーズンマッチ開催に伴い、阪急桂駅からサンガスタジアムbyKYOCERA(府立京都スタジアム)への直行バスの運行を行い、観戦者の利便性を図り、市内の交通渋滞の緩和を図られた。

阪急桂駅東口～(沓掛IC～千代川IC)～京都スタジアム

往路(桂駅東口発) 6便 計129名利用

復路(京都スタジアム発)9便 計444名利用

#### 5. 令和2年度の取り組み

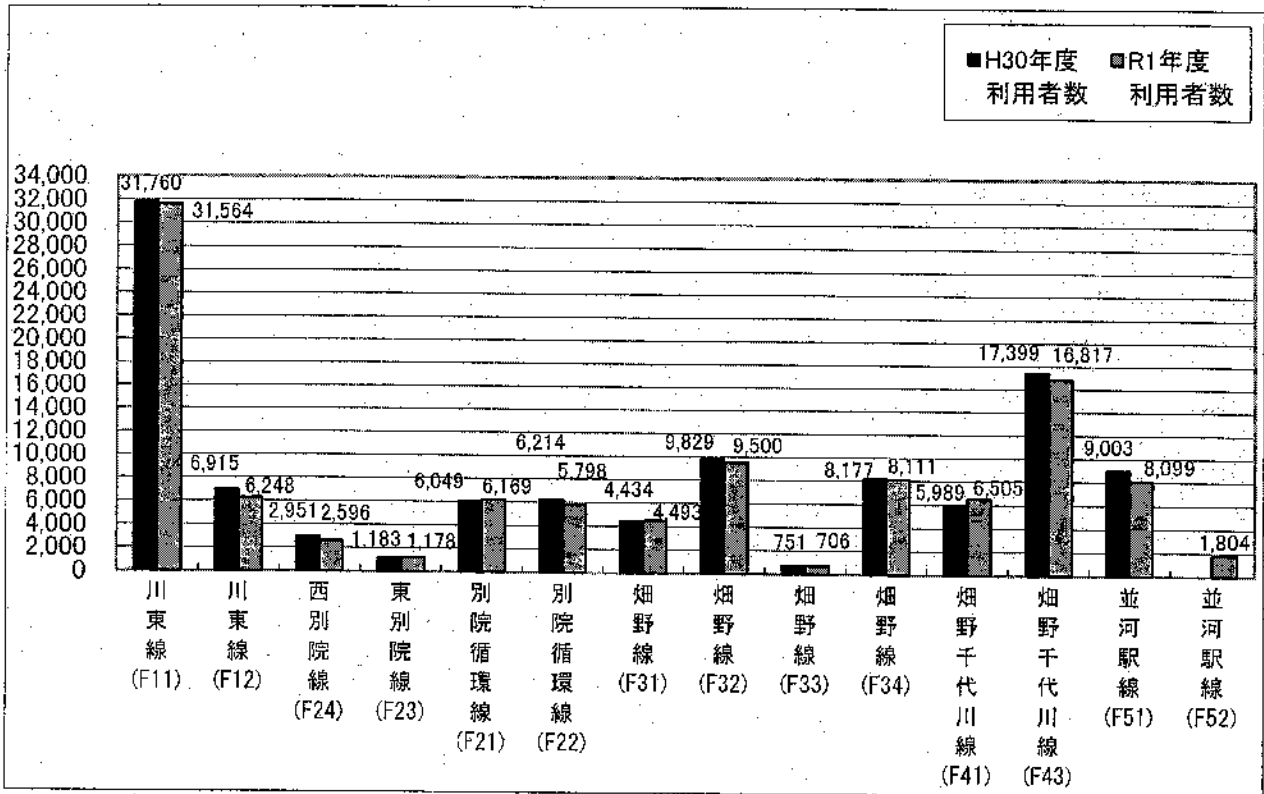
###### ●地域公共交通網形成計画の実施

平成30年度に策定した亀岡市地域公共交通網形成計画に基づき、必要性の高い課題から施策を実施する。

# ふるさとバス系統別利用者数比較

## 1. 利用者数

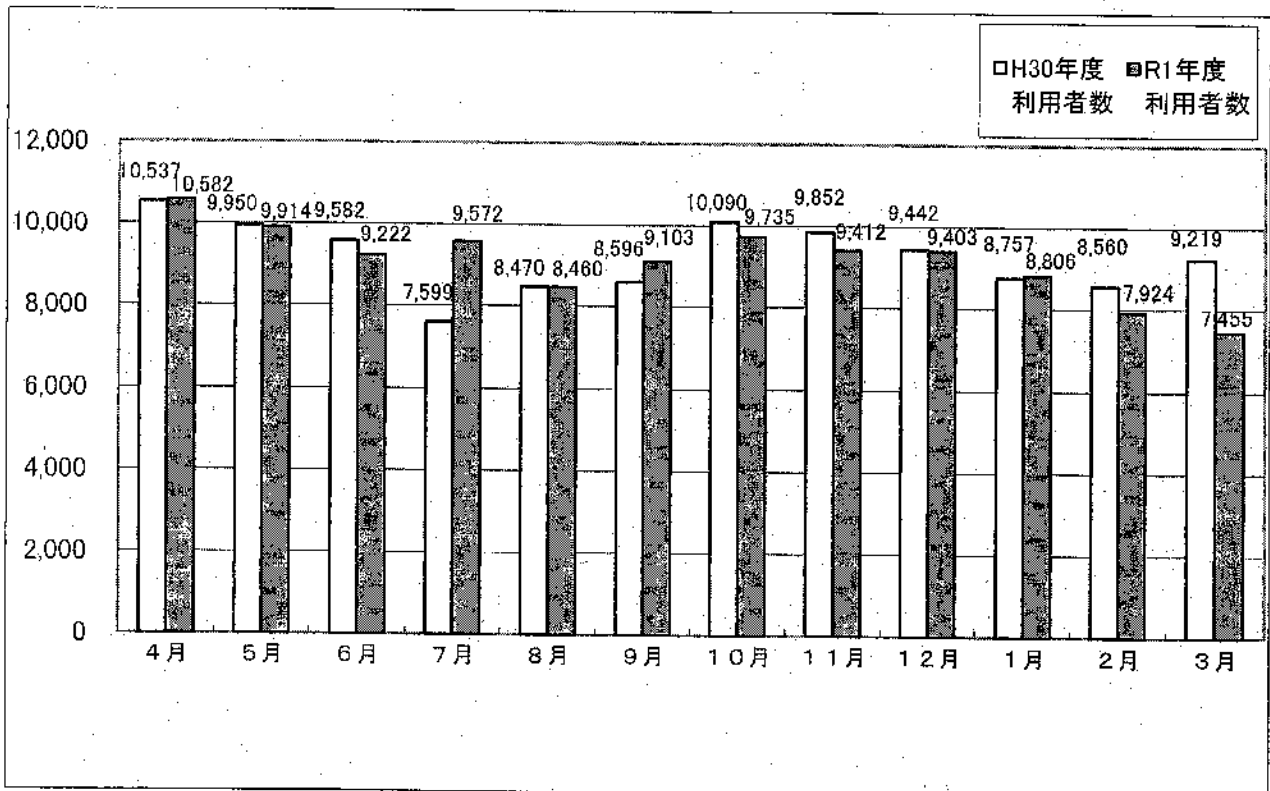
(単位：人)



※平成30年度…110,654人、令和元年度…109,588人

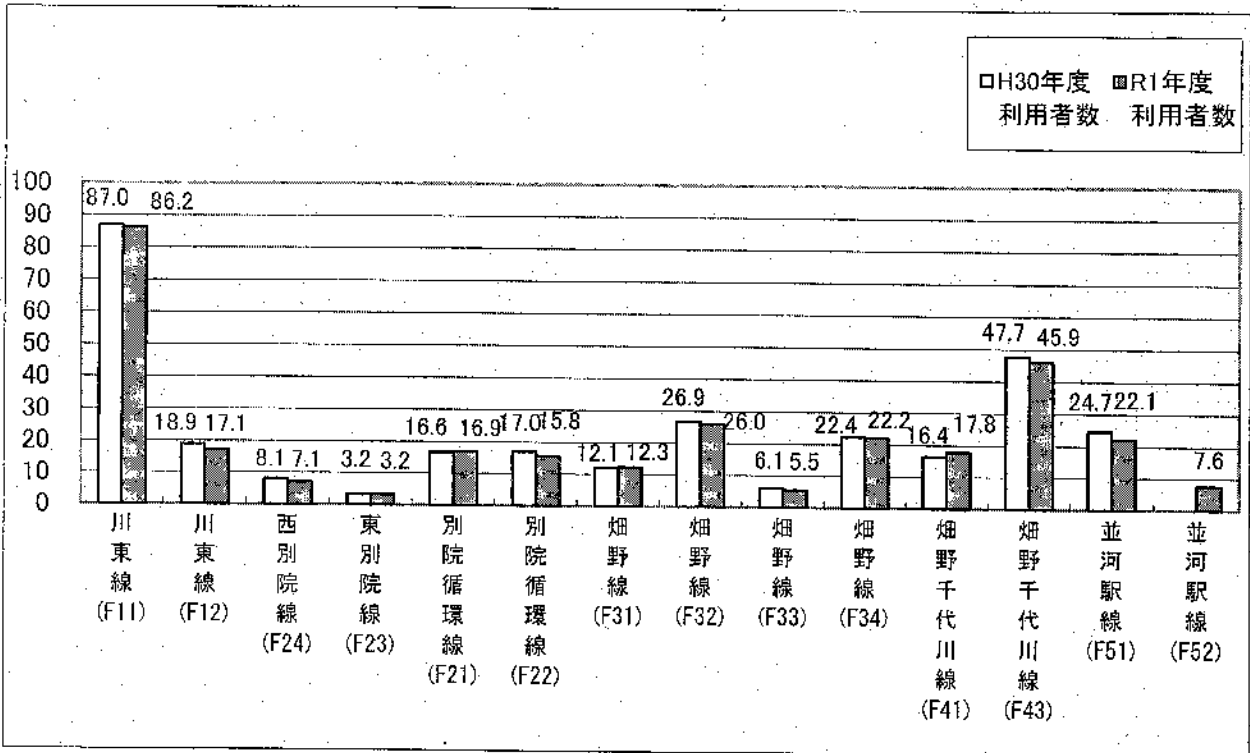
## 2. 月別利用者数

(単位：人)



3. 一日平均利用者数

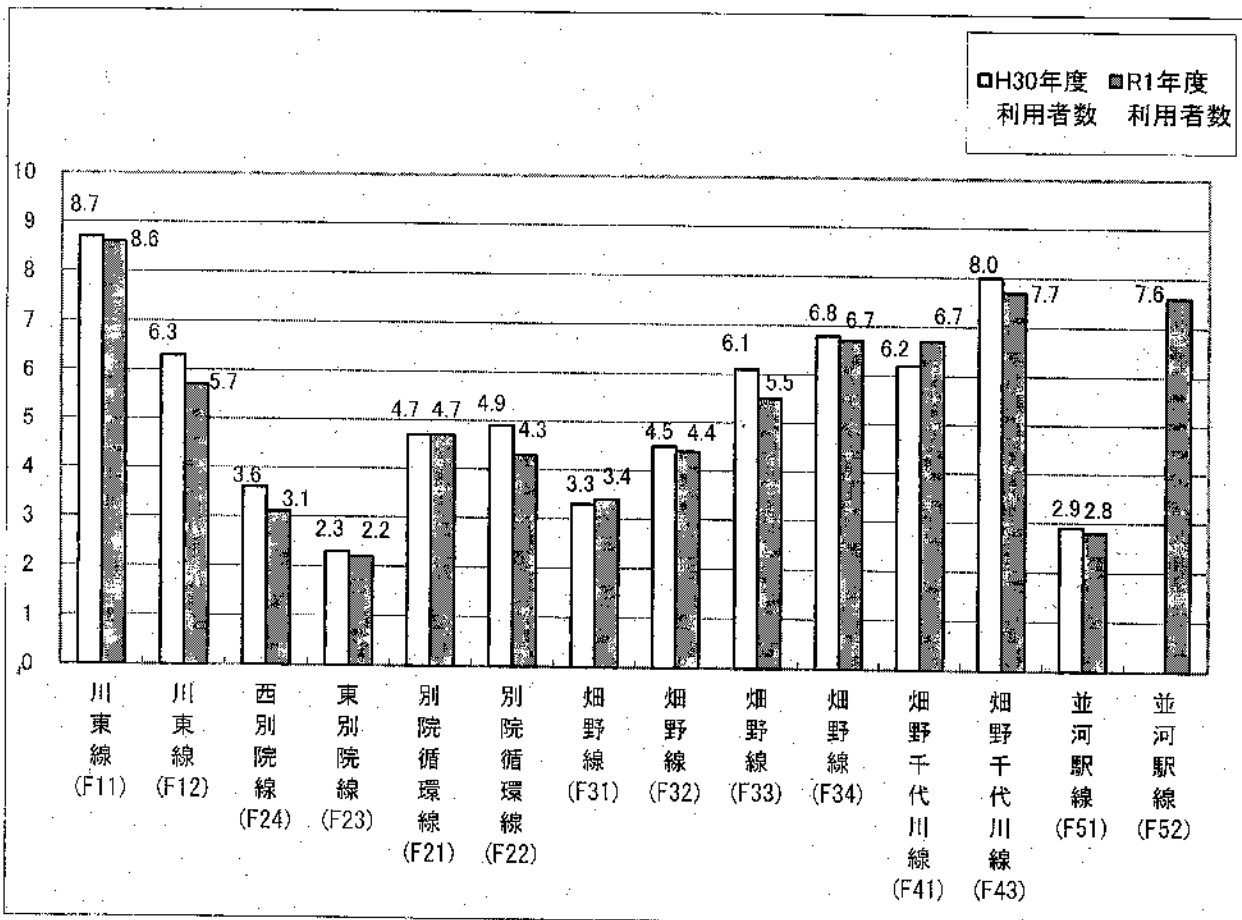
(単位：人)



※平成30年度…303.2人、令和元年度…299.4人

4. 一便平均利用者数

(単位：人)

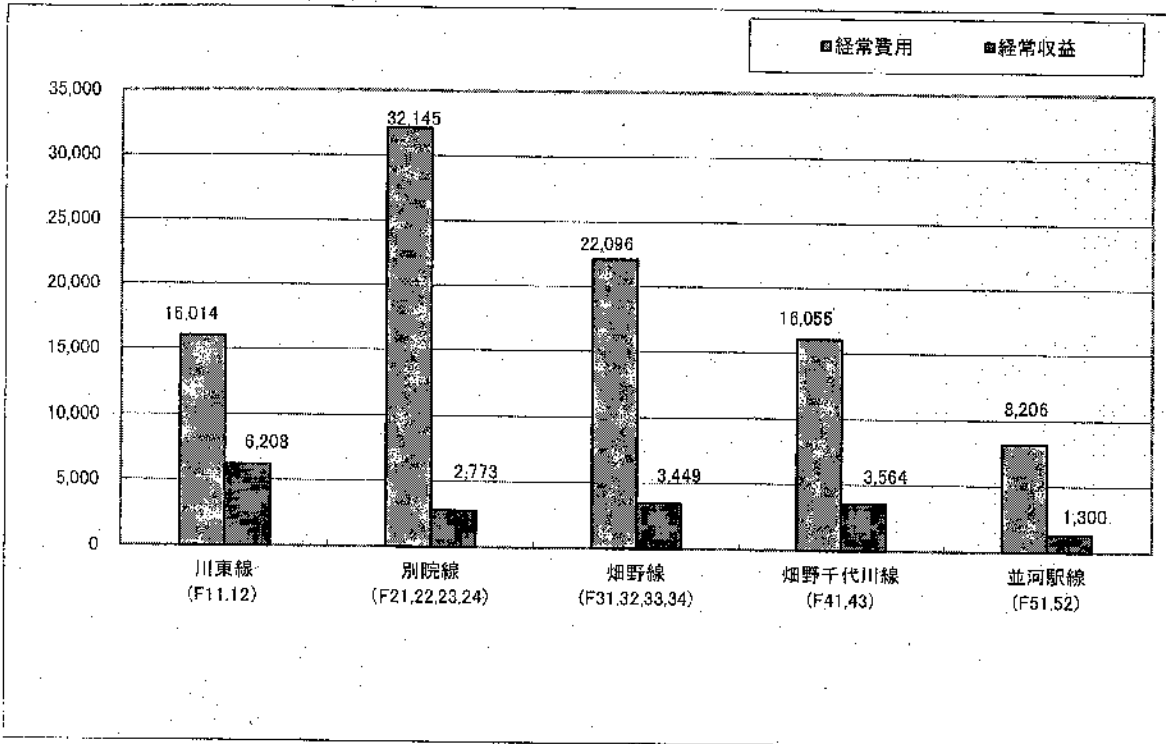


※平成30年度…5.5人、令和元年度…5.5人

## ふるさとバス路線別収支状況

### 1. 経常費用と経常収益比較

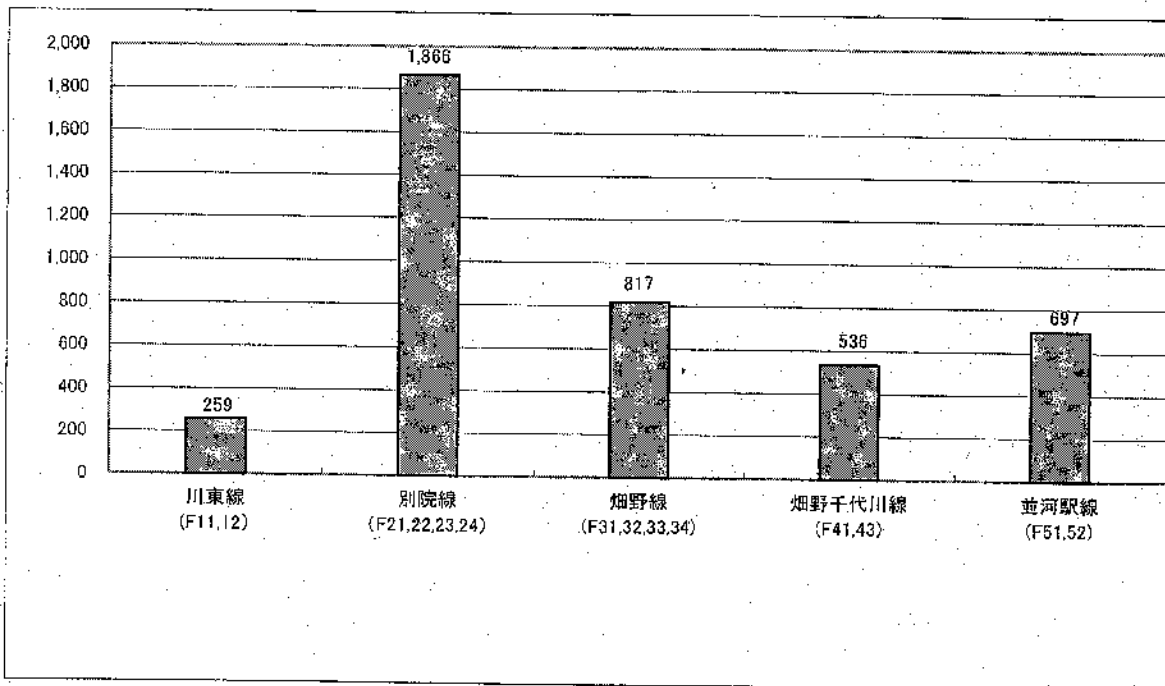
(単位：千円)



※令和元年度経常費用…94,516千円① 経常収益…17,294千円② 行政負担額…77,222千円①-②

### 2. 利用者一人当たり行政負担額

(単位：円)

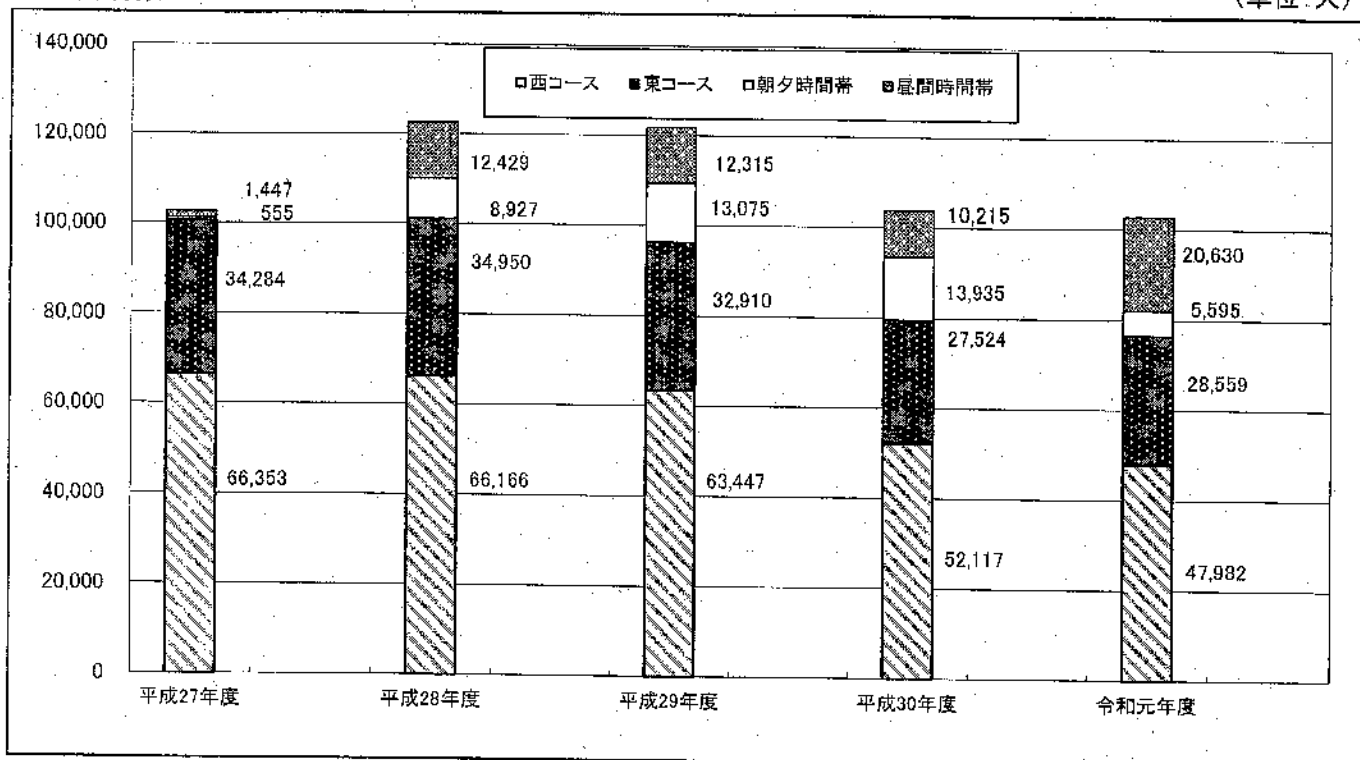




# コミュニティバス利用者数の推移等

## 1. 利用者数

(単位:人)



(単位:人)

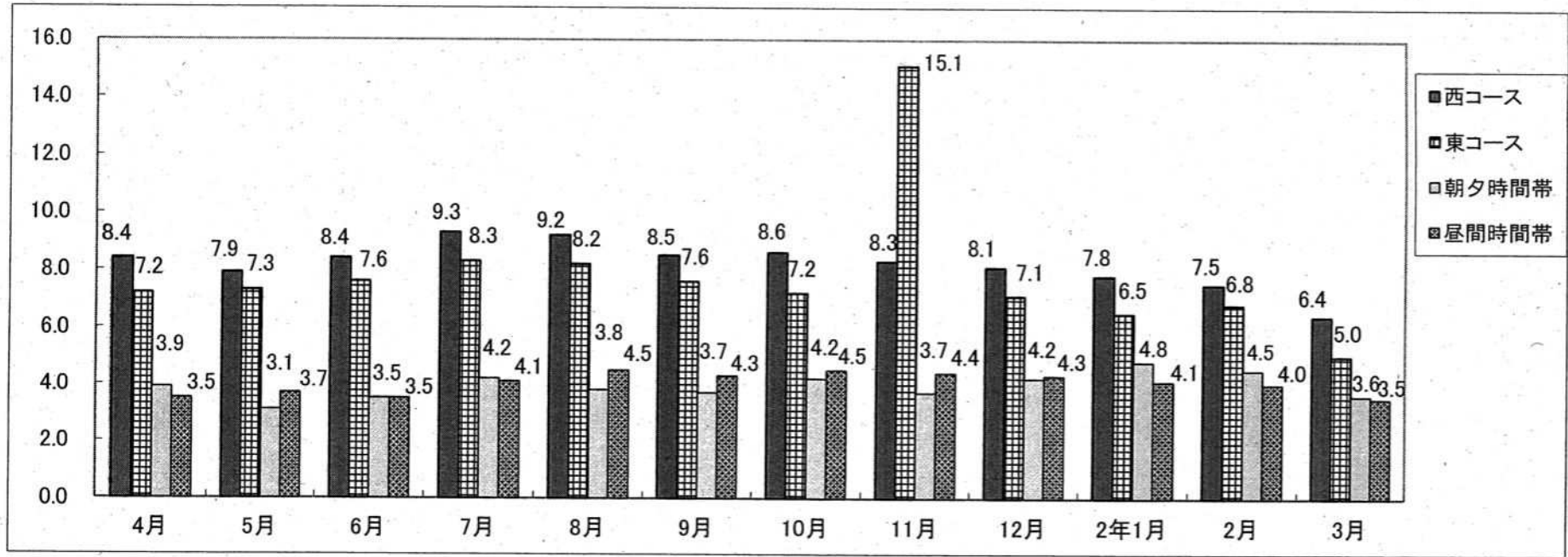
利用者数(人)	年度	年度				
		平成27年度	平成28年度	平成29年度	平成30年度	令和元年度
亀岡地区	西コース	66,353	66,166	63,447	52,117	47,982
	東コース	34,284	34,950	32,910	27,524	28,559
	小計	100,637	101,116	96,357	79,641	76,541
	前年比	99.9%	100.5%	95.3%	82.7%	96.1%
篠地区	朝夕時間帯	555	8,927	13,075	13,935	5,595
	昼間時間帯	1,447	12,429	12,315	10,215	20,630
	小計	2,002	21,356	25,390	24,150	26,225
	前年比	-	1066.7%	118.9%	95.1%	108.6%
合計		102,639	122,472	121,747	103,791	102,766

### 令和元年度利用者数月別内訳

(単位:人)

利用者数(人)	月	令和元年度利用者数月別内訳												計
		4月	5月	6月	7月	8月	9月	10月	11月	12月	1月	2月	3月	
亀岡地区	西コース	4,025	3,931	4,052	4,609	4,530	4,087	4,280	3,981	4,003	3,851	3,480	3,153	47,982
	東コース	2,148	2,261	2,276	2,578	2,517	2,287	2,237	4,539	2,189	2,008	1,963	1,556	28,559
	計	6,173	6,192	6,328	7,187	7,047	6,374	6,517	8,520	6,192	5,859	5,443	4,709	76,541
篠地区	H30計	6,806	6,717	6,725	6,866	7,322	6,580	6,709	7,855	6,397	5,943	5,761	6,160	79,641
	朝夕コース	468	354	424	557	409	427	525	445	504	547	486	449	5,595
	昼間コース	1,470	1,598	1,488	1,798	1,928	1,795	1,933	1,829	1,856	1,776	1,638	1,521	20,630
	計	1,938	1,952	1,912	2,355	2,337	2,222	2,458	2,274	2,360	2,323	2,124	1,970	26,225
合計		8,111	8,144	8,240	9,542	9,384	8,596	8,975	10,794	8,552	8,182	7,567	6,679	102,766

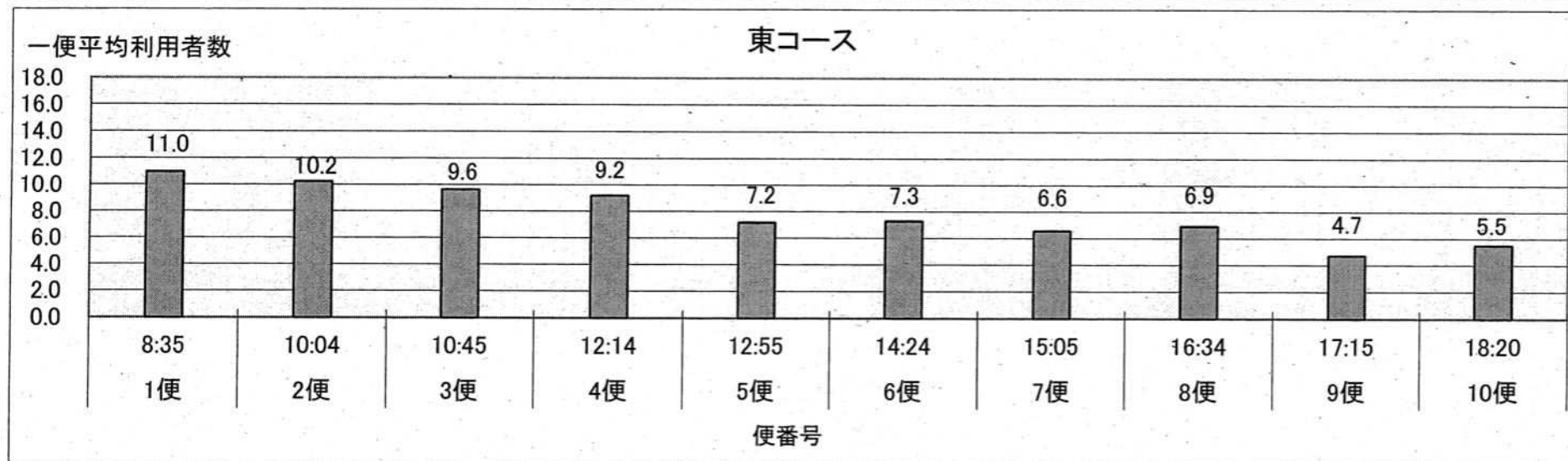
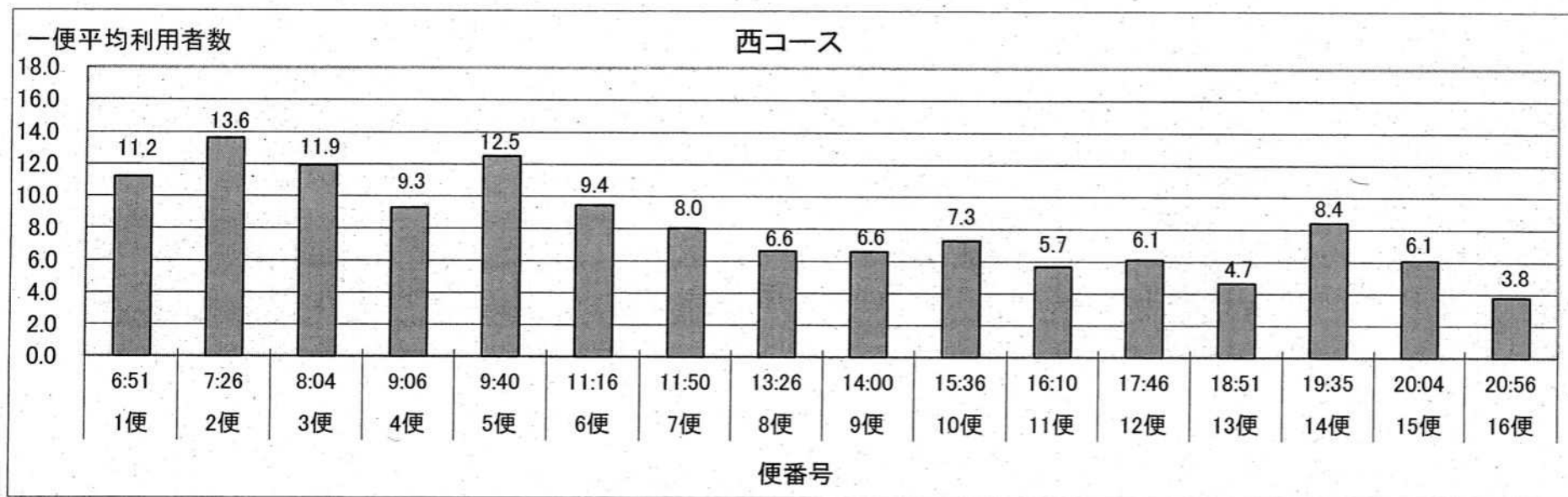
# 令和元年度コミュニティバス一便平均利用者数の推移等(人)



(単位:人)

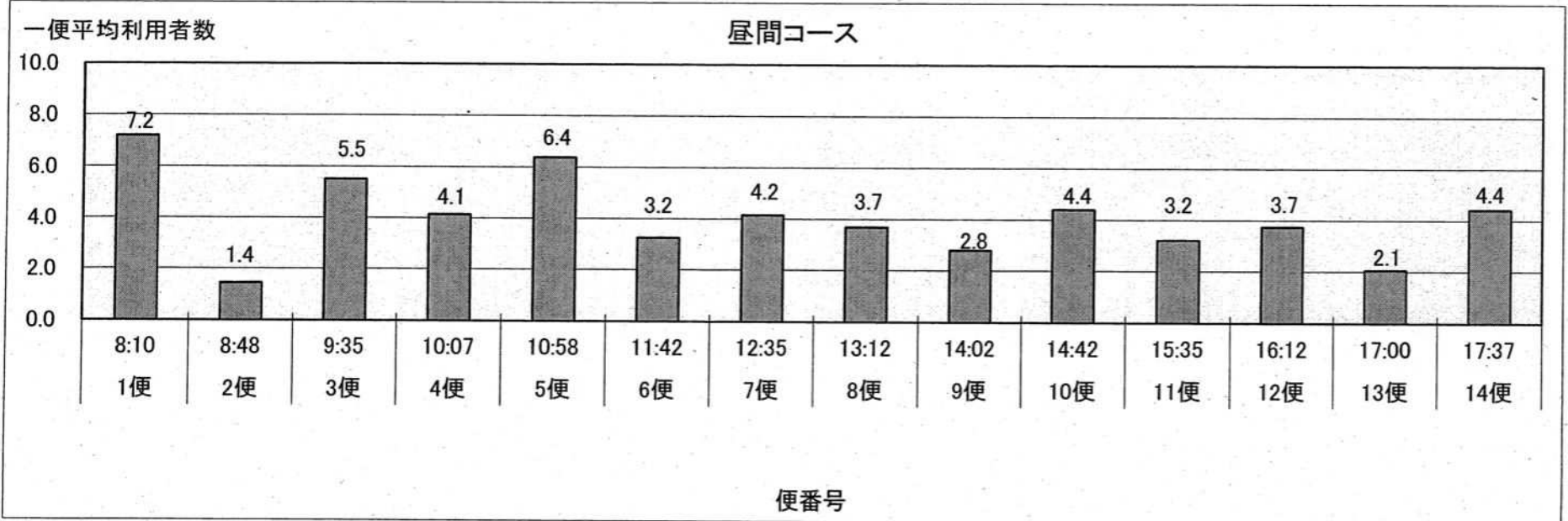
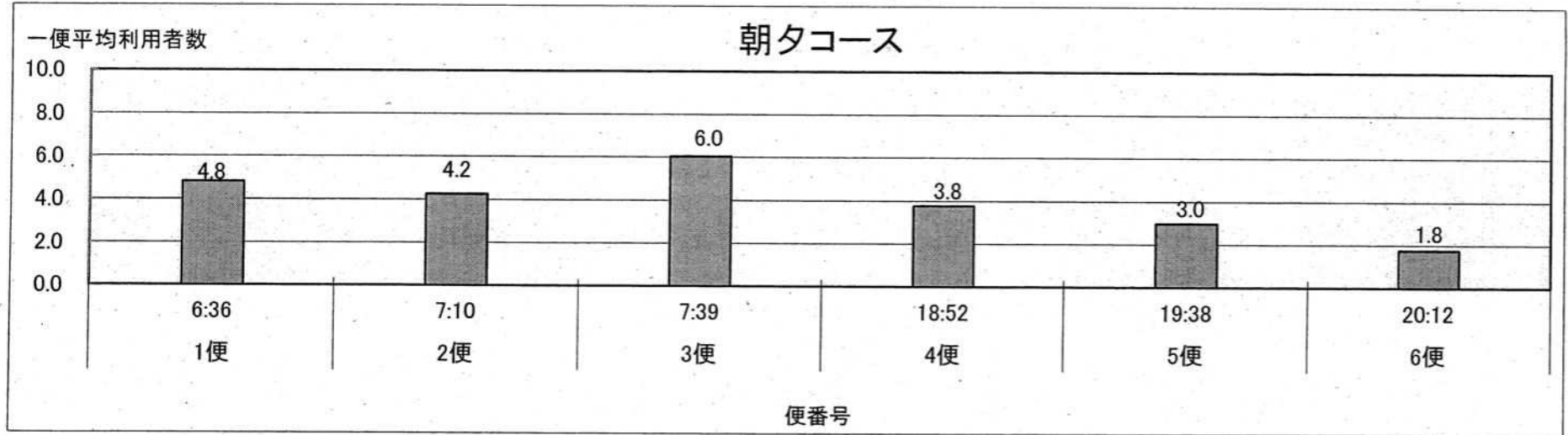
		月	4月	5月	6月	7月	8月	9月	10月	11月	12月	2年1月	2月	3月	計
便平均 利用者数 (人)	亀岡 地区	西コース	8.4	7.9	8.4	9.3	9.2	8.5	8.6	8.3	8.1	7.8	7.5	6.4	8.2
		東コース	7.2	7.3	7.6	8.3	8.2	7.6	7.2	15.1	7.1	6.5	6.8	5.0	7.8
		平均	7.9	7.7	8.1	8.9	8.8	8.2	8.1	10.9	7.7	7.3	7.2	5.8	8.1
		H30平均	8.5	8.4	8.6	8.5	9.1	8.7	8.3	10.1	7.9	7.4	7.9	7.6	8.4
	篠 地区	朝夕時間帯	3.9	3.1	3.5	4.2	3.8	3.7	4.2	3.7	4.2	4.8	4.5	3.6	3.9
		昼間時間帯	3.5	3.7	3.5	4.1	4.5	4.3	4.5	4.4	4.3	4.1	4.0	3.5	4.0
		平均	3.6	3.6	3.5	4.2	4.3	4.2	4.4	4.2	4.3	4.2	4.1	3.5	4.0
		H30平均	4.0	4.5	5.0	5.0	4.8	5.2	4.9	5.0	4.8	4.5	4.8	4.5	4.7

## 亀岡地区コミュニティバス便別平均利用者数(令和元年度)



※令和2年3月14日に時刻改正

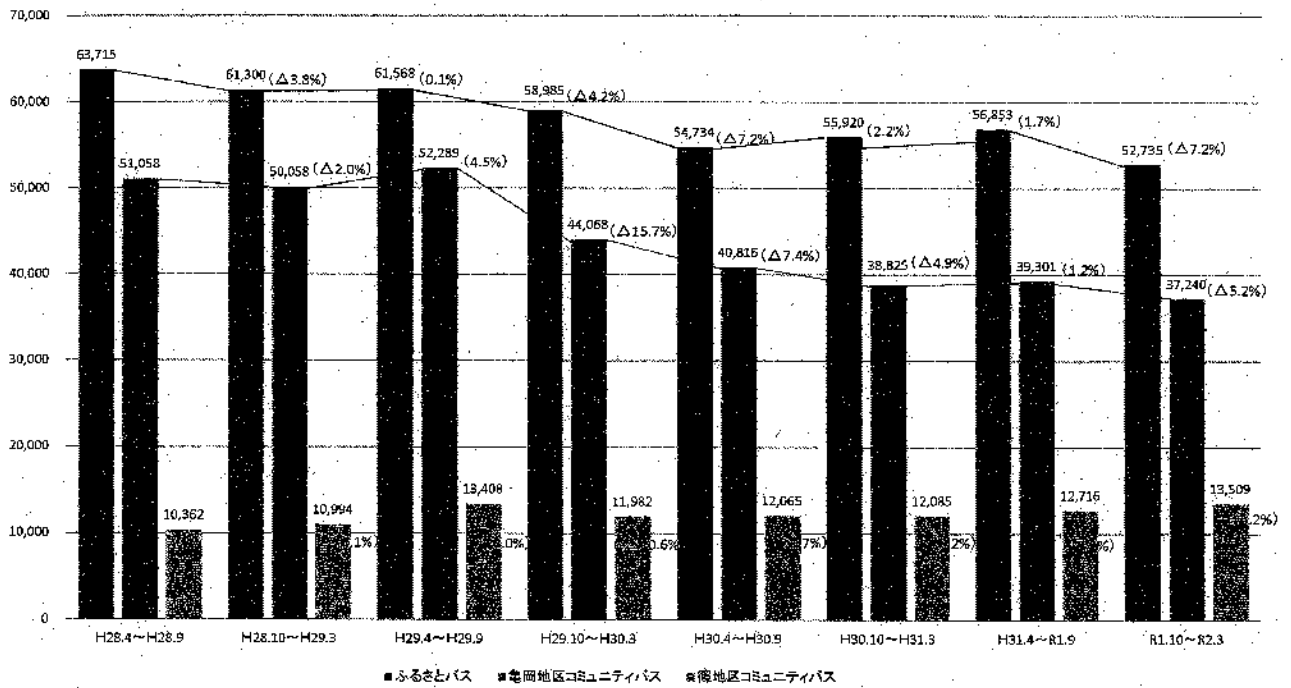
## 篠地区コミュニティバス便別平均利用者数(令和元年度)



## 2. コミュニティバス運行状況

年度	区分	変更期日	運行内容	日走行距離	備考
15年度	第1次変更	平成15年7月1日	西コース16便、東コース10便	140.6km	増便、経路変更
	第2次変更	平成16年2月1日	西コース16便、東コース10便	160.2km	西コース左回りルート新設等
16年度	第3次変更	平成16年12月15日	西コース16便、東コース10便	160.2km	時刻改正
17年度	第4次変更	平成18年3月18日	西コース16便、東コース10便	159.0km	時刻改正、経路変更
18年度	第5次変更	平成19年3月18日	西コース16便、東コース10便	159.0km	時刻改正
19年度	第6次変更	平成20年3月15日	西コース16便、東コース10便	159.0km	時刻改正
20年度	第7次変更	平成21年3月15日	西コース16便、東コース10便	159.0km	時刻改正
21年度	第8次変更	平成22年3月13日	西コース16便、東コース10便	161.6km	鎌山神社まで延伸
22年度	第9次変更	平成23年3月12日	西コース16便、東コース10便	161.6km	時刻改正
23年度	第10次変更	平成24年3月17日	西コース16便、東コース10便	161.6km	統一路線番号設定
24年度	第11次変更	平成25年3月16日	西コース16便、東コース10便	161.6km	時刻改正
25年度	第12次変更	平成26年3月15日	西コース16便、東コース10便	161.6km	時刻改正
26年度	第13次変更	平成27年3月14日	西コース16便、東コース10便	161.6km	時刻改正
27年度	第14次変更	平成28年2月24日	篠地区コミュニティバス試験運行開始 朝夕時間帯6便、昼間時間帯8便	78.0km	昼間コース13:25発から 運行開始
	第15次変更	平成28年3月26日	西コース16便、東コース10便	161.6km	時刻改正
28年度	第16次変更	平成29年3月4日	亀岡地区:西コース16便、東コース10便 篠地区:朝夕時間帯8便、昼間時間帯10便	亀岡地区:161.6km 篠地区:99.4km	亀岡地区:時刻改正 篠地区:時刻改正・増便
29年度	第17次変更	平成29年9月16日	コミュニティバス運賃改定 エリアフリー定期券導入	亀岡地区:161.6km 篠地区:99.4km	運賃改定 定期券導入
	第18次変更	平成30年3月31日	亀岡地区:西コース16便、東コース10便 篠地区:朝夕時間帯8便、昼間時間帯6便	亀岡地区:175.0km 篠地区:120.0km	時刻改正、経路変更
30年度	第19次変更	平成31年3月16日	亀岡地区:西コース16便、東コース10便 篠地区:【平日】朝夕時間帯8便、昼間時間帯14便 【土休日】昼間時間帯14便	亀岡地区:175.0km 篠地区:【平日】 117.0km 【土休日】 97.2km	亀岡地区:時刻改正 篠地区:時刻改正・土休日ダイヤ創設・増便
元年度	第20次変更	令和2年3月14日	亀岡地区:西コース16便、東コース10便 篠地区:【平日】朝夕時間帯8便、昼間時間帯14便 【土休日】昼間時間帯14便	亀岡地区:175.0km 篠地区:【平日】 117.0km 【土休日】 97.2km	亀岡地区:時刻改正 西(右回り)コース10便→9便 西(左回り)コース6便→7便

### 利用者数推移(人)



年度	平成28年度		平成29年度		平成30年度		令和元年度	
	前半	後半	前半	後半	前半	後半	前半	後半
ふるさとバス								
亀岡地区 コミュニティバス								
篠地区 コミュニティバス								

運賃改定100円区間→150円(H29.9.16)

畑野コースガレリア延伸(H29.9.16)

別院コースガレリア延伸(H29.9.16~R1.9.30)

並河駅コース篠田野町鹿谷地区まで延伸(H30.3.31)

自然災害(H30.7.6)

並河駅コース大井工業団地まで延伸(R1.10.1)

フリー乗降導入(R2.3.14)

運賃改定100円→150円(H29.9.16)

西つつしヶ丘美山台まで延伸(H30.3.31)

朝夕6便 昼間3便(H28.3.25)

朝夕3便 昼間10便(H29.3.3)

朝夕2便 昼間6便(H30.3.31)

【平日】朝夕6便 昼間14便 【土日】昼間14便(H31.3.16)

亀岡駅まで延伸(H30.3.31)

新型コロナウイルス感染症拡大

○ 亀岡地区コミュニティバス 西つつじヶ丘美山台地区延伸の試験運行状況

1. 利用状況

停留所	1日平均利用者数(乗車)																							
	平成30年度												令和元年度											
	4月	5月	6月	7月	8月	9月	10月	11月	12月	1月	2月	3月	4月	5月	6月	7月	8月	9月	10月	11月	12月	1月	2月	3月
霧二公園	2.9	2.6	2.6	2.5	3.4	2.2	2.8	2.6	2.5	1.2	1.6	2.6	5.0	4.3	3.6	5.4	5.6	3.1	4.6	3.3	3.7	3.3	3.1	1.6
美山台	2.1	2.3	1.7	1.8	2.1	2.1	1.1	1.3	1.2	1.2	1.0	0.7	1.3	2.6	2.9	1.6	2.1	2.3	2.4	2.1	2.0	2.6	1.9	0.4
合計	5.0	4.9	4.3	4.3	5.5	4.3	3.9	3.9	3.7	2.4	2.6	3.3	6.3	6.9	6.5	7.0	7.7	5.4	7.0	5.4	5.7	5.9	5.0	2.0

※ 目標： 10人/日

※ 亀岡地区コミュニティバス西つつじヶ丘美山台地区延伸は、地域の要望に基づき交通不便地域解消のため実施(平成30年3月試験運行開始)

2. 利用状況比較

停留所	1日平均利用者数		
	平成30年度 4月～3月	令和元年度 4月～3月	全体 4月～3月
霧二公園	2.5	3.9	3.2
美山台	1.6	2.0	1.8
合計	4.0	5.9	5.0

○ ふるさとバス並河駅コース 蔦田野町鹿谷地区延伸の試験運行状況

1. 利用状況

停留所	1日平均利用者数(乗車)																							
	平成30年度												令和元年度											
	4月	5月	6月	7月	8月	9月	10月	11月	12月	1月	2月	3月	4月	5月	6月	7月	8月	9月	10月	11月	12月	1月	2月	3月
太田西	0.2	0.4	1.8	0.4	0.5	1.4	0.6	0.4	1.1	0.9	0.4	1.1	1.0	0.9	0.6	0.6	0.4	0.7	0.6	0.9	1.1	1.8	1.1	0.8
鹿谷	0.7	1.5	2.2	1.9	0.9	1.4	0.7	0.4	1.1	0.8	1.3	1.1	0.9	0.8	1.1	1.1	1.1	0.8	0.7	1.1	0.3	0.7	1.1	0.6
鹿谷とこなげ口	0.8	1.4	2.0	1.3	0.6	1.3	2.3	0.9	2.5	1.1	0.5	1.3	0.8	1.6	0.9	1.2	0.7	0.4	1.1	1.1	0.9	1.5	0.8	0.6
合計	1.7	3.3	6.0	3.6	2.0	4.1	3.6	1.7	4.7	2.8	2.2	3.5	2.7	3.3	2.6	2.9	2.2	1.9	2.3	3.2	2.3	4.0	2.9	2.0

※ 目標：5人/日

※ ふるさとバス並河駅コース蔦田野町鹿谷地区延伸は、交通計画に基づき交通空白地域解消のため実施(平成30年3月試験運行開始)

2. 利用状況比較

停留所	1日平均利用者数		
	平成30年度 4月～3月	令和元年度 4月～3月	全体 4月～3月
太田西	0.8	0.9	0.8
鹿谷	1.2	0.9	1.0
鹿谷とこなげ口	1.3	1.0	1.2
合計	3.3	2.7	3.0



## 新型コロナウイルス感染症の拡大に伴う対策・影響等

### ○バス交通の運休等

#### <観光関係>

- ・桔梗シャトルバス（トロッコ亀岡駅～JR 亀岡駅南口～湯の花温泉～猪倉）  
4月11日（土）～当面の間
- ・トロッコ馬堀駅 直行39号系統（トロッコ亀岡駅→保津川下り乗船場）  
4月8日（水）～当面の間
- ・みつひでライナー（枚方市駅～JR 高槻～高速長岡京～JR 亀岡駅北口）  
4月22日（水）～当面の間

#### <学校関係>

- ・京都成章高校前発着系統  
1A号系統（JR 亀岡駅南口～京都成章高校前）  
4月6日（月）～5月31日（日）
- ・亀岡川東学園  
F11号系統（JR 亀岡駅北口～七谷川～亀岡川東学園前～JR 千代川駅）  
4月15日（水）～5月31日（日）  
※スクールバスの一部の便（学休日運休）
- ・京都先端科学大学  
57号系統（JR 亀岡駅南口⇄亀岡市役所前⇄京都先端科学大学）  
5月18日（月）～当面の間  
※学休日運休系統

#### <京阪京都交通株式会社路線関係>

- ・市内運行4路線  
国道線（平日3便、土休日7便）  
つつじヶ丘循環線（平日5便）  
馬堀線（平日5便、土休日2便）  
京都先端科学大学線（平日15便、土休日4便）  
5月16日（土）～当面の間 昼間時間帯以降から深夜時間帯運休

#### <その他>

- ・亀岡市内バス路線  
大型連休期間中の平日 4月30日（木）・5月1日（金）土休日ダイヤ運行
- ・亀岡駅前案内所 営業時間短縮  
4月25日（土）～5月6日（木）11:30～16:30  
5月16日（土）～当面の間 14:00～19:00（土休日11:00～16:00）

<通学定期券の払い戻し対応>

- ・小中学校、高等学校、特別支援学校は3月2日より臨時休校とするとの通達により2月28日以降の最終登校日を最終利用日とみなし払い戻し。また「緊急事態宣言」が発出されたことを考慮し4月1日以降も通学定期券、学期別定期券の払い戻し対応されている。
- ・大学生相当（大学・専門学校等）、幼稚園、保育園への通学定期券及び通勤定期券については、4月7日以降の最終登校日を最終利用日とみなし払い戻し、ただし、6月15日（月）以降は窓口にお越しいただいた日を最終利用日として払い戻し対応される。

○ふるさとバス・コミュニティバスの利用状況（3・4月実績）

	利用者数（人）				増減（人）	増減率（%）
	H31.3	R2.3	H31.4	R2.4		
ふるさとバス	H31.3	9,219	R2.3	7,455	△ 1,764	△ 19.1
	H31.4	10,582	R2.4	5,386	△ 5,196	△ 49.1
	累計	19,801	累計	12,841	△ 6,960	△ 35.1
亀岡地区 コミュニティバス	H31.3	6,160	R2.3	4,709	△ 1,451	△ 23.6
	H31.4	6,173	R2.4	3,061	△ 3,112	△ 50.4
	累計	12,333	累計	7,770	△ 4,563	△ 37.0
篠地区 コミュニティバス	H31.3	1,947	R2.3	1,970	23	1.2
	H31.4	1,938	R2.4	1,178	△ 760	△ 39.2
	累計	3,885	累計	3,148	△ 737	△ 19.0
合計	H31.3	17,326	R2.3	14,134	△ 3,192	△ 18.4
	H31.4	18,693	R2.4	9,625	△ 9,068	△ 48.5
	累計	36,019	累計	23,759	△ 12,260	△ 34.0

○鉄道の運休

- ・亀岡駅着特急「きのさき・はしだて・まいづる」京都～福知山・東舞鶴方面  
5月16日（土）～当面の間 一日当たり30本→16本に減便