

「このため池、どうしたらいいんだろう」 と悩んでいるあなたへ

最近、夏場の水温上昇が大きくなった

草刈りなど管理が大変



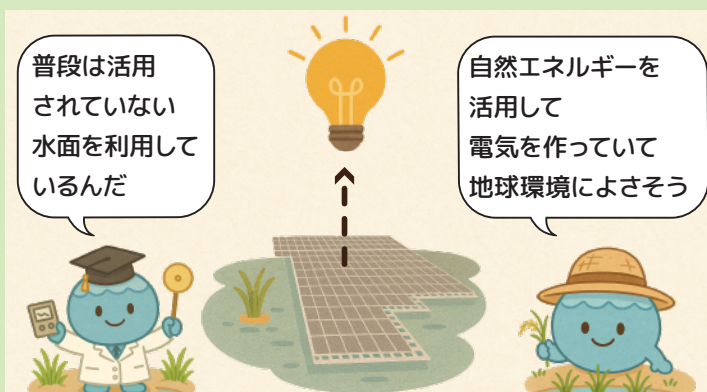
アオコで臭いがするかも

ため池を、**水上太陽光発電所**にしてみませんか？

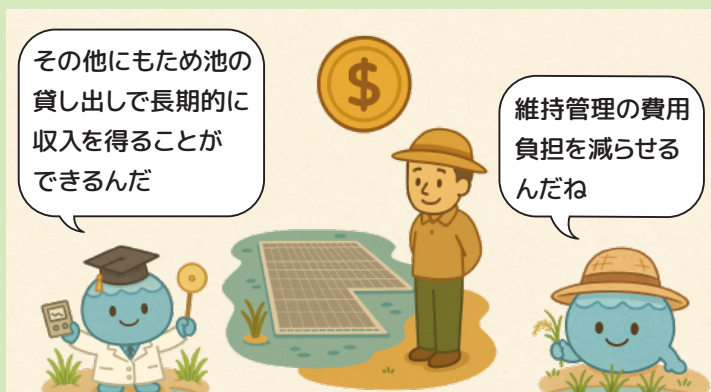
1. 水上太陽光発電とは



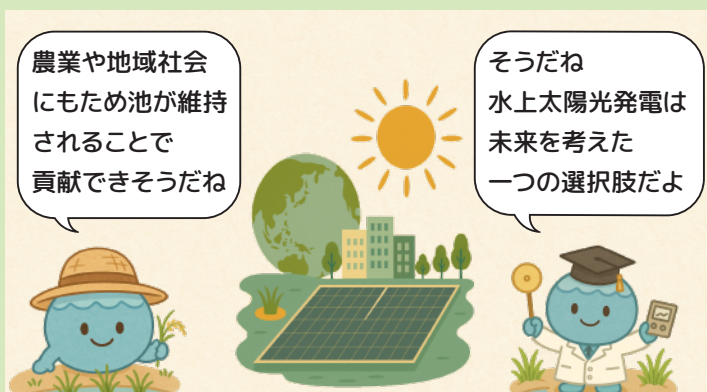
2. 地球環境に優しい



3. 長期的な収入に繋がる



4. 社会貢献につながる



お問い合わせ

一般社団法人 太陽光発電協会
Japan Photovoltaic Energy Association (JPEA)

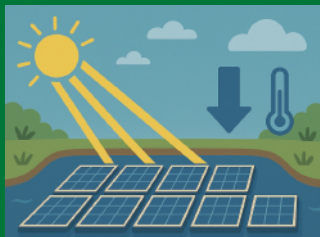
〒105-0004 東京都港区新橋 2-12-17 新橋 I-N ビル 8F
TEL : 0570-003-045

受付時間 9:00~12:00 13:00~17:00 (土日祝および当協会所定休日を除く)



水上太陽光発電のメリット

水上太陽光発電を導入することで以下のメリットがあります。



貯水量や水質の改善

太陽光パネルが日の光を遮ることで水温の上昇を抑え、水の蒸発防止や、藻や水草等の発生抑制が期待できます。



新たな収入源

土地の賃貸提供により長期間にわたり一定の収入を得ることができます。

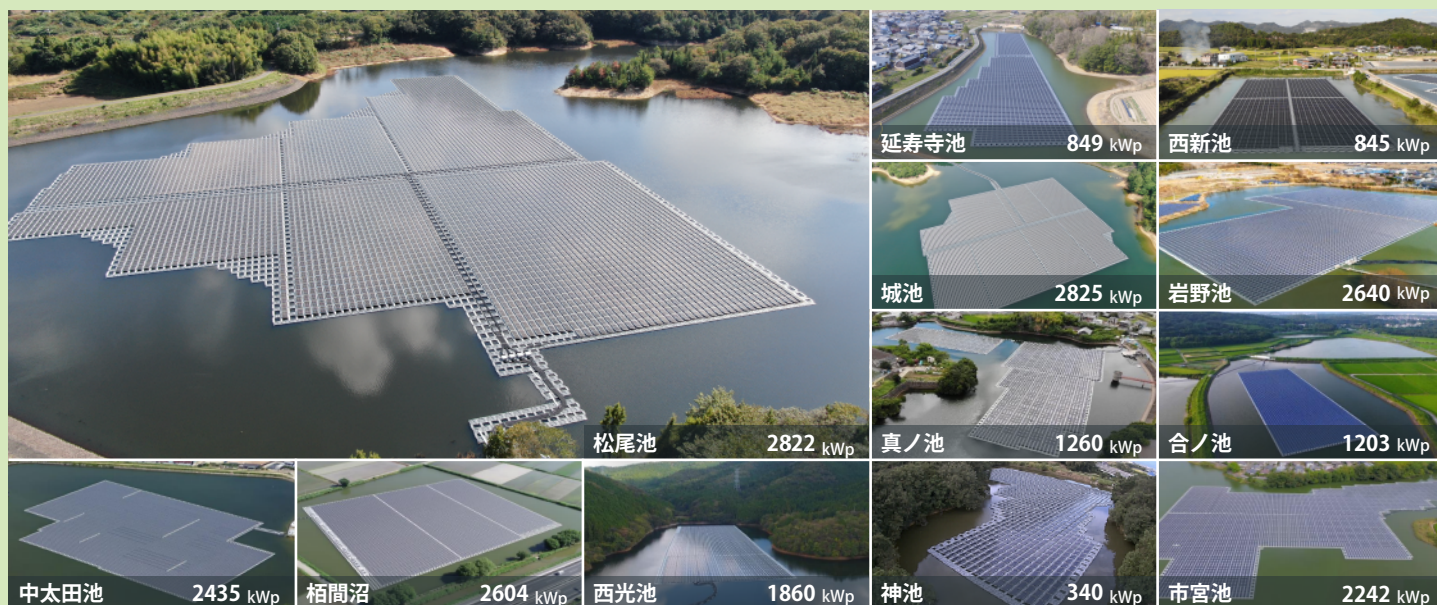


維持管理の助けに

賃料による収入によって、草刈りや水面の監視などに掛かっていた費用負担を賄うことが可能です。

導入事例

大小様々なため池で導入された実績があります。



よくあるご質問

- Q.** 発電所設置による水質や農業への影響、太陽光パネルによる反射の影響はありますか？
- A.** パネルで覆われた水面は水温の上昇を抑え、水の蒸発を軽減します。水質悪化などの影響もありません。水面より太陽光パネルの方が反射率が低いため、反射が悪化することはありません。
- Q.** 発電所の建設費用は誰が負担するのですか？
- A.** 発電所建設費用は発電事業者が負担します。ため池所有者様は、土地の賃借提供により収入を得られます。
- Q.** 自然災害が増えてきていますが水上太陽光発電は安全ですか？
- A.** 国立研究法人のNEDOから「水上太陽光ガイドライン」が発行されています。安全基準が提示されており、各社ガイドラインを基に、安全性に配慮した設計になっています。
- Q.** 事前に現地調査などが必要ですか？
- A.** はい。安全設計のため、池の形状・水深・底質などの事前調査を行います。
- Q.** 所有の農業用ため池に水上太陽光発電設備を設置しても大丈夫ですか？
- A.** はい、すでに多くの農業用ため池に設置されています。設置にあたり、農林水産省農村振興局から水上太陽光設置に関する手引きが発行されています。設置への留意点などがまとめられています。ご不明な点がございましたらお気軽に問い合わせください。