

令和2年7月

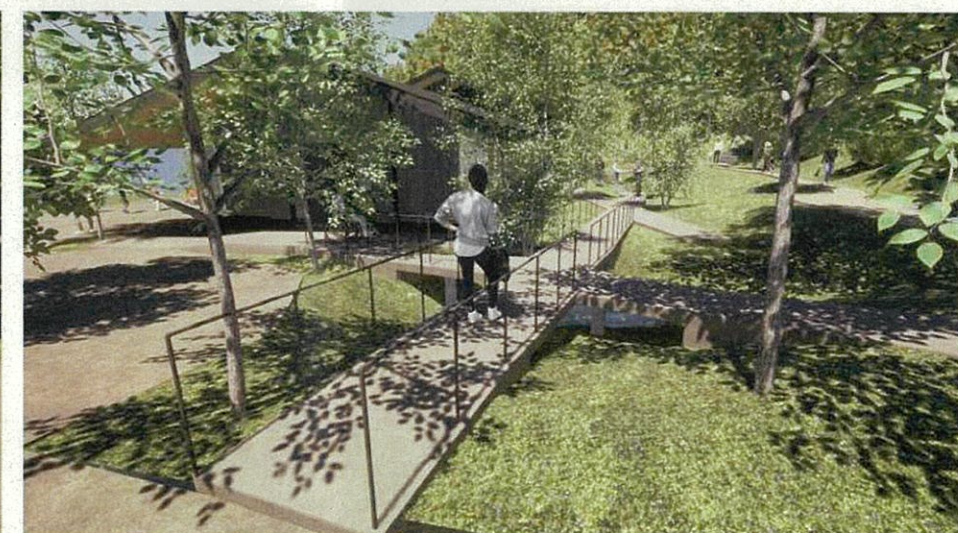
総務文教常任委員会 資料

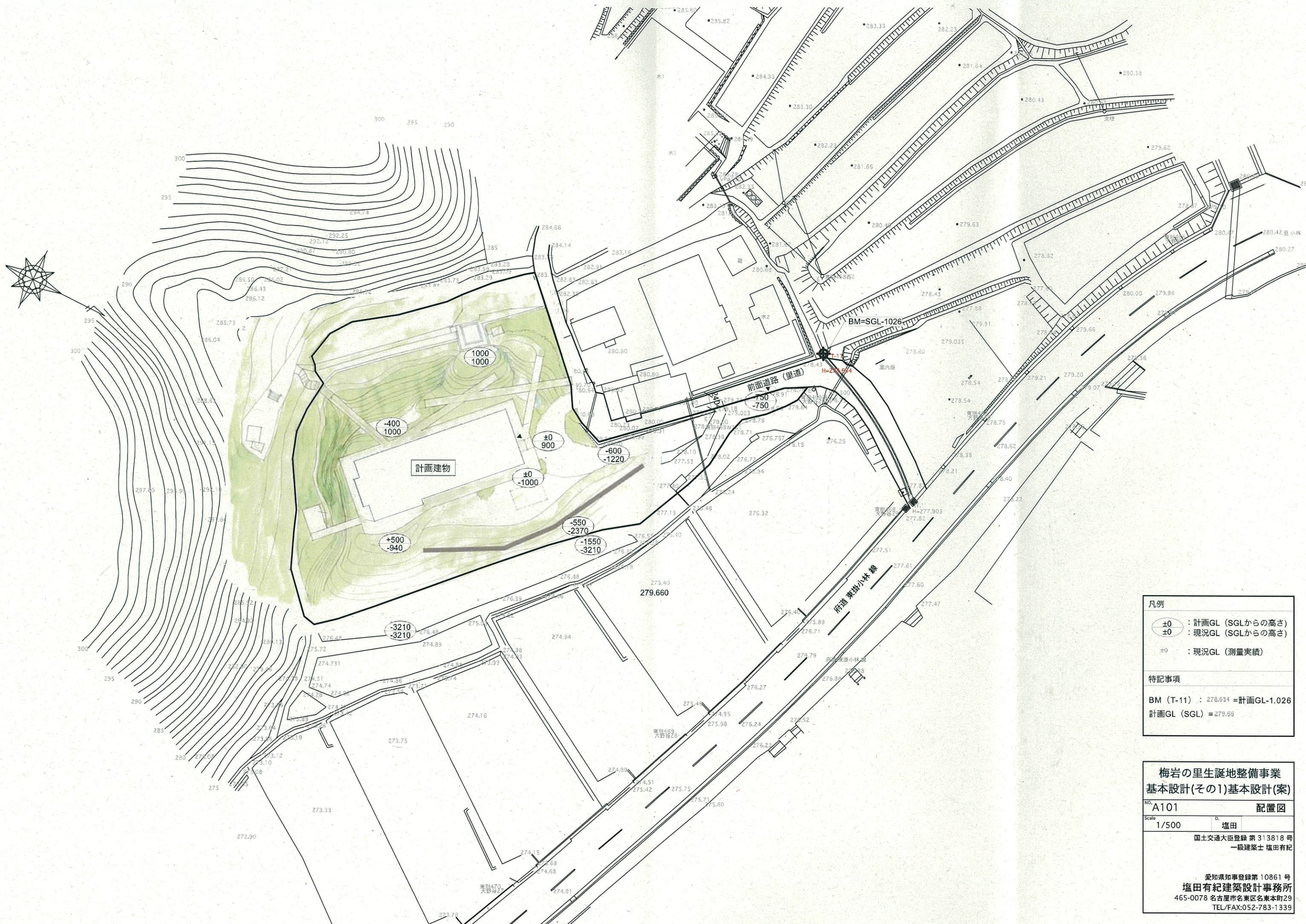
梅岩の里生誕地整備事業

図面リスト

- | | |
|-----------|---------|
| ・ 全景パース | — |
| ・ 配置図兼外構図 | S=1/500 |
| ・ 平面図 | S=1/100 |
| ・ 立面図 | S=1/100 |
| ・ 断面図 | S=1/100 |

生涯学習部 市民力推進課





凡例	
±0	: 計画GL (SGLからの高さ)
±0	: 現況GL (SGLからの高さ)
±0	: 現況GL (測量実績)
特記事項	
BM (T-11) : 278.634 = 計画GL-1.026	
計画GL (SGL) = 279.66	

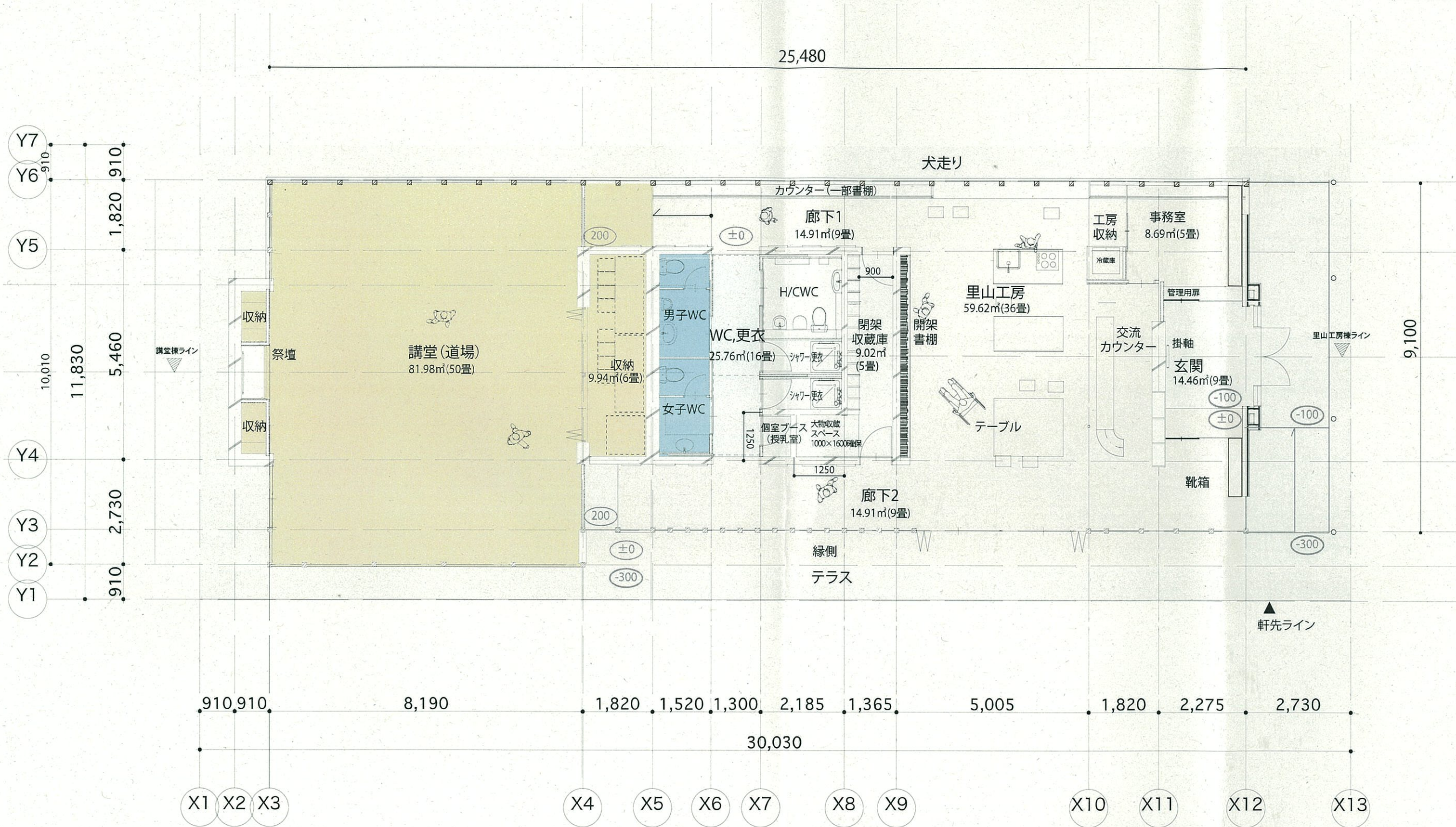
梅岩の里生誕地整備事業
基本設計(その1)基本設計(案)

NO. A101 配置図

Scale 1/500 塩田

国土交通大臣登録 第313818号
一級建築士 塩田有紀

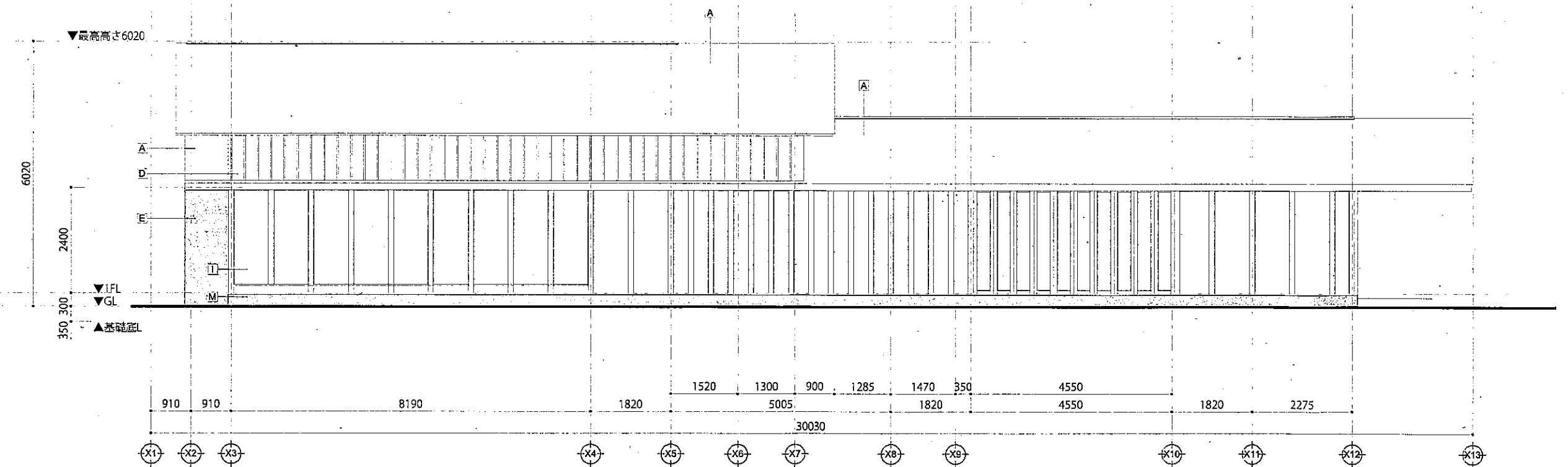
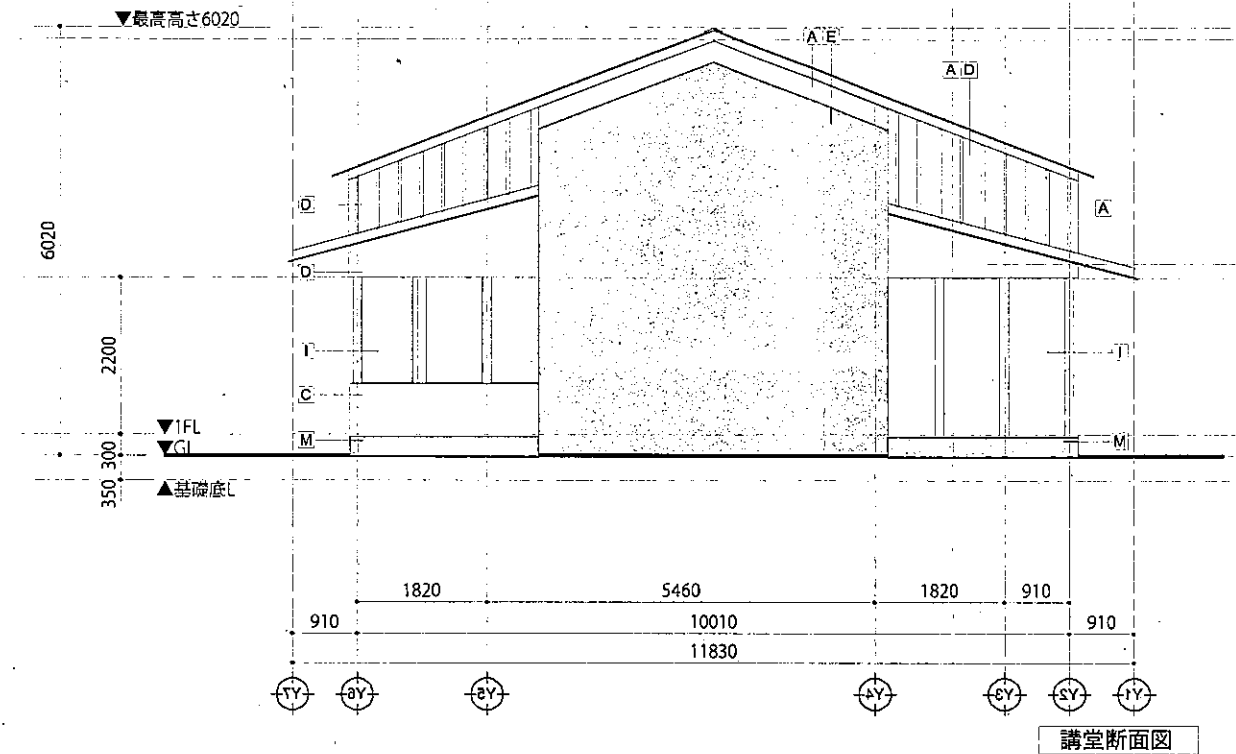
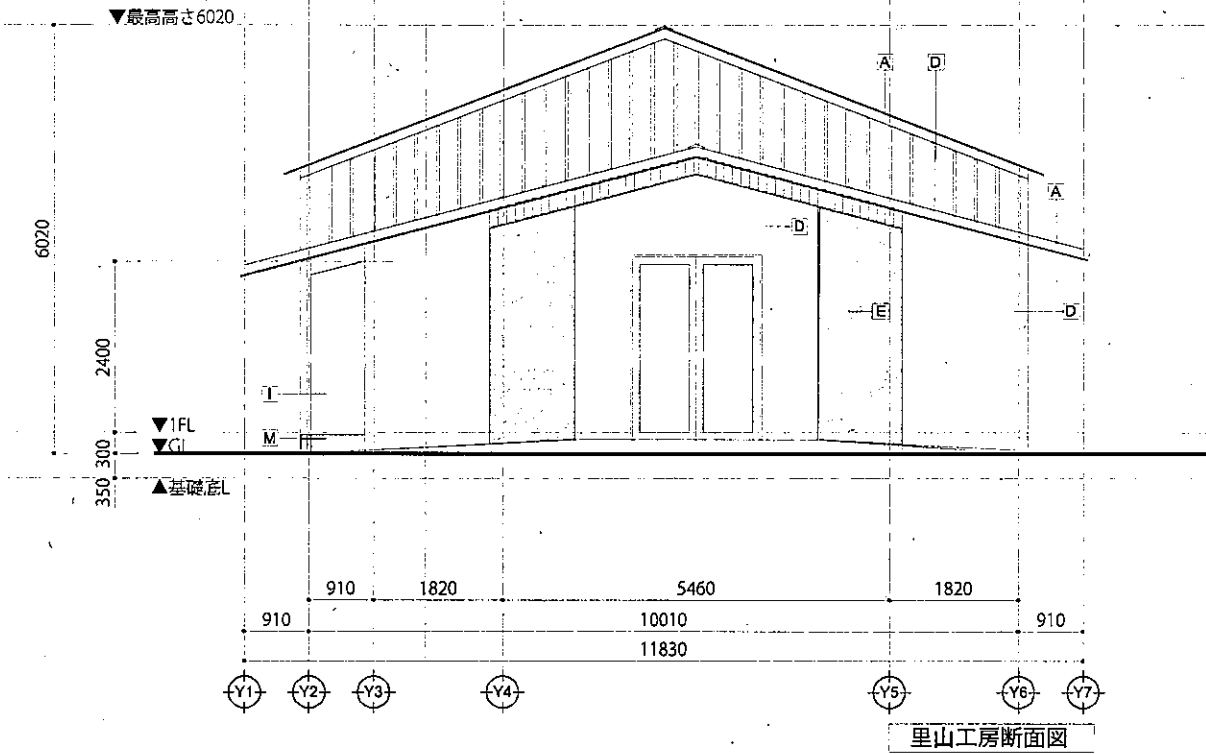
愛知県知事登録第10861号
塩田有紀建築設計事務所
465-0078 名古屋市名東区名東本町29
TEL/FAX:052-783-1339



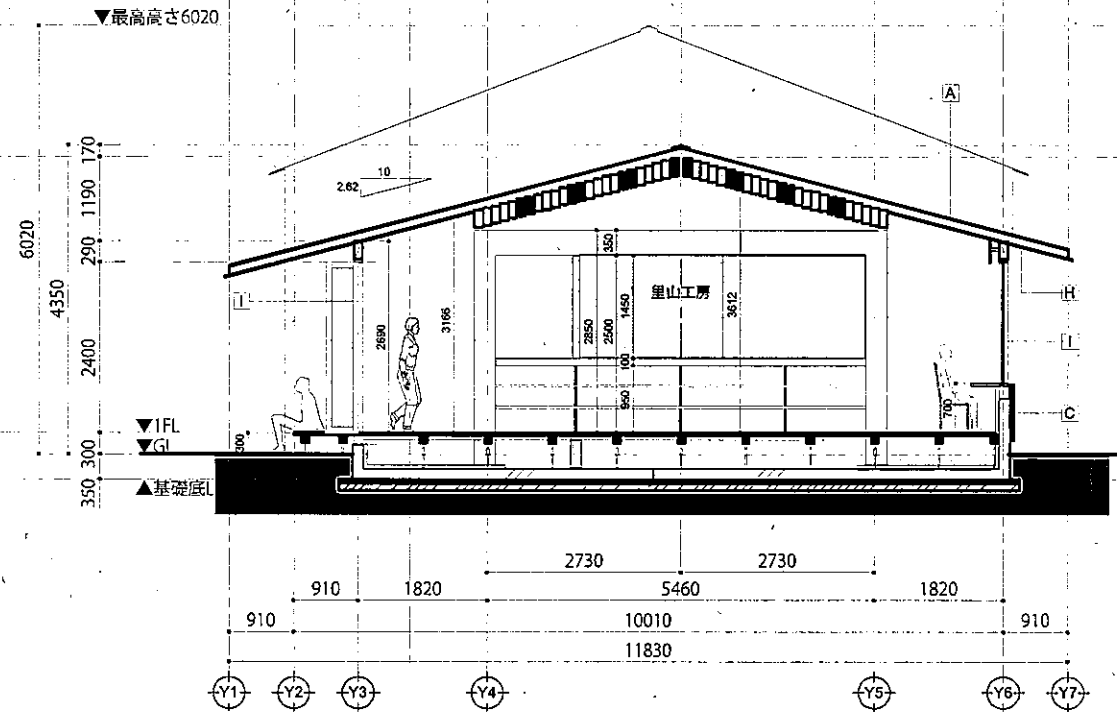
面積表

屋内	4.55 × 0.91 = 4.14	
	8.19 × 10.01 = 81.98	
	9.10 × 17.29 = 157.34	計243.46㎡
軒下・テラス含む	11.83 × 30.03 = 355.25	計355.25㎡

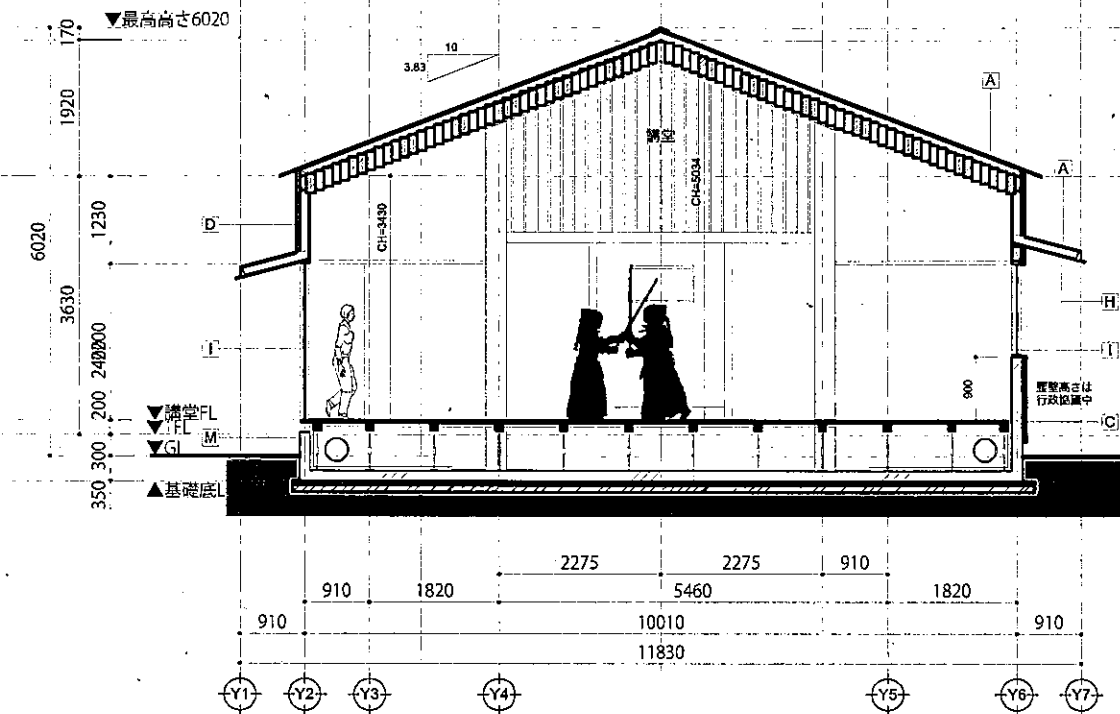
仕上り凡例	
A	屋根:1 カラーガルバリウム鋼板平葺-発泡ポリエチレンフォーム150mm厚+アスファルトルーフィング-硬質ウレタンフォーム100mm厚-木下地
B	屋根:2 押出コンクリート(S100-新素材)60mm厚+アスファルト防水+RCスラブ
C	外壁:1 杉板15-通気層-透湿防水シート-断熱材(S100-RC)
D	外壁:2 杉板15-通気層-透湿防水シート-断熱材(S100-木軸組(断熱材充填(S100)))
E	外壁:3 RC打放 撥水剤塗布
F	軒裏:1 杉板10-木下地
G	軒裏:2 ケイ酸カルシウム板10-木下地
H	軒裏:3 高圧木毛セメント板15-木下地
I	開口部 木製サッシ、アルミ製サッシ、ガラスFIX窓、木製F7 軸(と軸CガラスはFL+At+Low-e)
J	換気金物 換気扇
K	給排水口 SUS製 押出成形樹脂製
L	土間 ポーチ内側:実質石積 外側:RC 断熱材貼付
M	基礎 RC打放



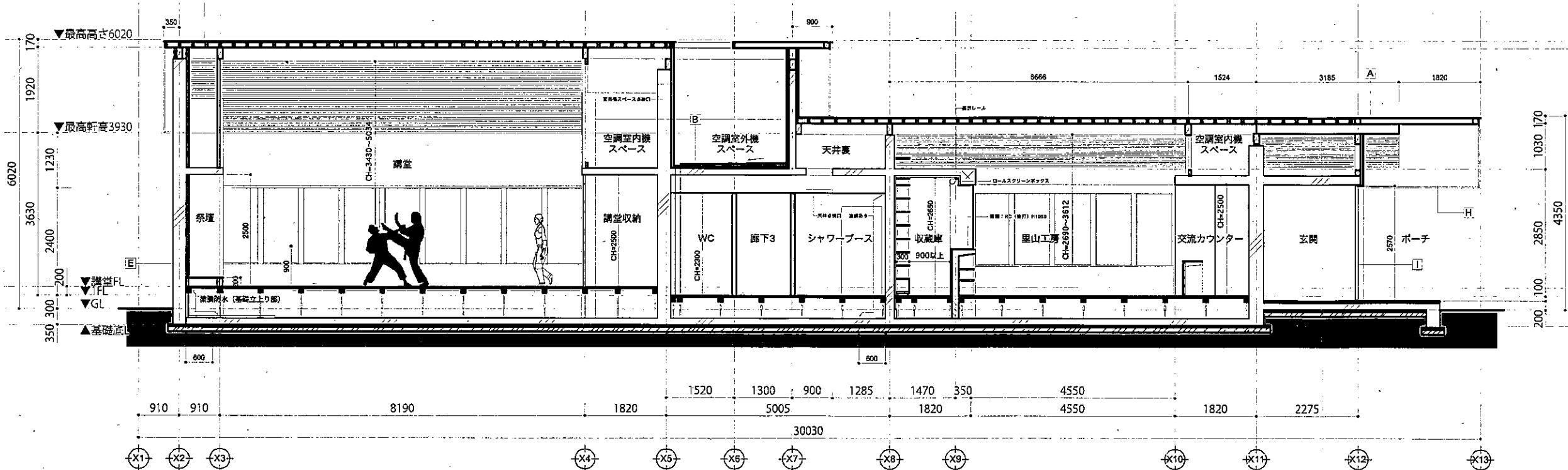
仕上り例	
A	屋根:1 カラーガルバリウム鋼板平葺-珪藻土リテレンフォーム4+スファルトルーフィング-硬質木毛セメント板-木下地
B	屋根:2 押さえコンクリート150-100-高熱材160-スファルトルーフィング-RCスラブ
C	外壁:1 杉板1.5-通気層-透湿防水シート-断熱材150-RC
D	外壁:2 杉板1.5-通気層-透湿防水シート-断熱材150-木軸組(断熱材充填150)
E	外壁:3 RC打放 防水雨垂
F	軒裏:1 杉板1.0-木下地
G	軒裏:2 ケイ酸カルシウム板1.0-木下地
H	軒裏:3 高圧木毛セメント板1.5-木下地
I	開口部 木製サッシュ、アルミ製サッシュ、ガラスFIX窓、木製F窓、他(上旬にガラスはFL+A+Low-e)
J	換気金物 雑用
K	給排水口 SUS製 標準品換付適性
L	土間 ポーチ内部:高熱材150 木下地:RC製毛羽仕上げ
M	基礎 RC打放



里山工房断面図



講堂断面図



長手断面図