

公共交通対策特別委員会

日時 令和元年5月29日（水） 午前10時 ～
場所 第3委員会室

1 開議

2 案件

(1) 平成30年度事業報告及び令和元年度事業計画について【まちづくり交通課】

3 その他

公共交通対策特別委員会

令和元年 5月 29 日

まちづくり推進部 まちづくり交通課

目 次

1	平成30年度亀岡市ふるさとバス・コミュニティバス運行状況 (平成30年度取り組み状況、令和元年度新たな取り組み概要)	1
2	ふるさとバス系統別利用者数比較	3
3	ふるさとバス路線別収支状況	5
4	コミュニティバス乗車人数の推移等	7
5	利用者数推移	12
6	試験運行の状況	13
7	タクシー運賃の改定について	14
【添付資料】	亀岡市地域公共交通網形成計画 亀岡市地域公共交通網形成計画(資料編) 亀岡市ふるさとバス時刻表・路線図 亀岡地区・篠地区コミュニティバス時刻表・路線図 ばすまっぷ		

平成30年度亀岡市ふるさとバス・コミュニティバス運行状況

1. ふるさとバス運行状況

(単位:人)

路線名	キロ数	便数	乗車人数		一日平均		一便平均	
			H29年度	H30年度	H29年度	H30年度	H29年度	H30年度
川東線(F11)	11.1km	平5.0/休5.0	32,436	31,760	88.9	87.0	8.9	8.7
川東線(F12)	22.4km	平3.0/休3.0	7,336	6,915	20.1	18.9	6.7	6.3
西別院線(F24)	23.7/30.5km	平3.0/休1.0	3,251	2,951	8.9	8.1	3.8	3.6
東別院線(F23)	11.7/15.1km	平2.0/休0.5	1,765	1,183	4.8	3.2	1.6	2.3
別院循環線(F21)	34.3/41.1km	平4.0/休3.0	6,992	6,049	19.2	16.6	5.2	4.7
別院循環線(F22)	34.3/41.1km	平4.0/休3.0	7,708	6,214	21.1	17.0	5.8	4.9
畑野線(F31)	14.3/16.7km	平2.0/休1.5	6,390	4,434	17.5	12.1	4.8	3.3
畑野線(F32)	19.0/21.4km	平3.5/休2.0	9,515	9,829	26.1	26.9	4.4	4.5
畑野線(F33)	17.9km	平0.0/休0.5	692	751	5.6	6.1	5.6	6.1
畑野線(F34)	20.2/22.6km	平2.0/休1.0	8,944	8,177	24.5	22.4	7.4	6.8
畑野千代川線(F41)	17.5km	平1.5/休1.0	6,798	5,989	18.6	16.4	7.0	6.2
畑野千代川線(F43)	22.2km	平3.5/休2.0	20,119	17,399	55.1	47.7	9.2	8.0
並河駅線(F51)	10.6km	平5.0/休3.0	8,607	9,003	23.6	24.7	2.7	2.9
小計			120,553	110,654	334.0	303.2	5.9	5.5
川東スクール(F11)*	11.1km	平3.0	11,032	10,031	30.2	27.5	6.8	6.2
川東スクール(F12)*	22.4km	平3.0	3,573	4,171	9.8	11.4	4.8	5.7
合計			135,158	124,856	370.3	342.1	5.9	5.6

*川東スクールF11、F12の乗車人数等は一般乗客のみで、児童数を含まないものです。

2. コミュニティバス運行状況

(単位:人)

路線名	キロ数	便数	乗車人数		一日平均		一便平均		
			H29年度	H30年度	H29年度	H30年度	H29年度	H30年度	
亀岡地区	西コース	6.0km	16便	63,447	52,117	173.8	142.8	10.9	8.9
	東コース	7.9km	10便	32,910	27,524	90.2	75.4	9.0	7.6
	小計			96,357	79,641	264.0	218.2	10.2	8.4
篠地区	朝夕時間帯	8.4km(～3/15)	8便	13,075	13,935	35.8	38.2	4.5	4.8
		3.3km(3/16～)	6便(平日に限る)						
	昼間時間帯	8.8km(～3/15)	6便	12,315	10,215	33.7	28.0	3.4	4.7
		7.0km(3/16～)	14便						
小計			25,390	24,150	69.6	66.2	3.9	4.7	
合計			121,747	103,791	—	—	—	—	

3. バス運行事業費決算(見込)

(単位:円)

路線名	経常費用	経常収益	欠損額	市負担額	
				H29年度	H30年度
ふるさとバス	93,528,000	17,675,000	75,853,000	39,598,000	42,538,000
コミュニティバス	45,460,440	15,013,175	30,447,265	30,943,180	30,447,265
亀岡地区	23,539,680	11,402,087	12,137,593	11,253,500	12,137,593
篠地区	21,920,760	3,611,088	18,309,672	19,689,680	18,309,672
合計	138,988,440	32,688,175	106,300,265	70,541,180	72,985,265

*ふるさとバス経費は府補助金(1/2)対象33,315千円(並河駅線及び別院線、畑野線のガレリアかめおかまでの延伸部分は補助対象外)

*川東スクール1、2線はスクールバスのため除くものとする。

*ふるさとバス経費は平成29年10月から平成30年9月の期間を対象とする。(国、府補助期間とする)

4. 平成30年度の取り組み内容

(1) 亀岡市

- ・亀岡市地域公共交通網形成計画を策定(平成31年3月)
平成25年に策定した亀岡市地域公共交通計画が平成30年度の計画終了に伴い、新たに亀岡市地域公共交通網形成計画を策定。まちづくりと整合を図りながら、地域に根ざした持続可能な公共交通を目指し、事業を実施していく。
- ・コミュニティバス(篠地区)(平成31年3月16日)
利用の少ない時間とルートを廃止し、利便性の向上と収益の改善を図るため路線の再編を実施。
ダイヤ 土休日の朝夕の運行を廃止。
ルート 朝夕の時間帯は、馬堀駅から亀岡駅間を廃止。
便数 昼間の時間帯の増便を実施。
- ・亀岡市交通空白地等地域生活交通事業に係る補助
東別院町地域生活交通事業(東別院町自治会)が主体となり、公共交通の空白地域等において、買物や通院等の移動手段の支援を目的として実施。
10人乗りワゴンを用いてデマンド方式(予約制)で週3日(月・水・金)運行。
平成30年度利用者数 647人
運行便数 132便(1便平均4.9人)
市補助額 1,288,000円

(2) 京阪京都交通バス

- ・桜シャトルの運行
桜の時期に合わせ水鳥のみちまで臨時便(亀岡駅～水鳥のみち)を京阪京都交通の負担で、開花に合わせ週末に、1日6往復、4日間運行。
桜まつりと連携し、七谷川公園の桜だけでなく、出雲神社前、水鳥のみちの桜も楽しんでもらえることで利用促進を図る。

平成31年度	3月30日(土)	3月31日(日)	4月6日(土)	4月7日(日)	合計
	45人	85人	274人	285人	689人
平成30年度	3月31日(土)	4月1日(日)	4月7日(土)	4月8日(日)	合計
	182人	217人	128人	64人	591人

- ・大井工業団地線の試験運行を延長。(平成30年10月1日)
試験運行延長に伴い、朝夕の増便を実施、またルート変更により所要時間を短縮。

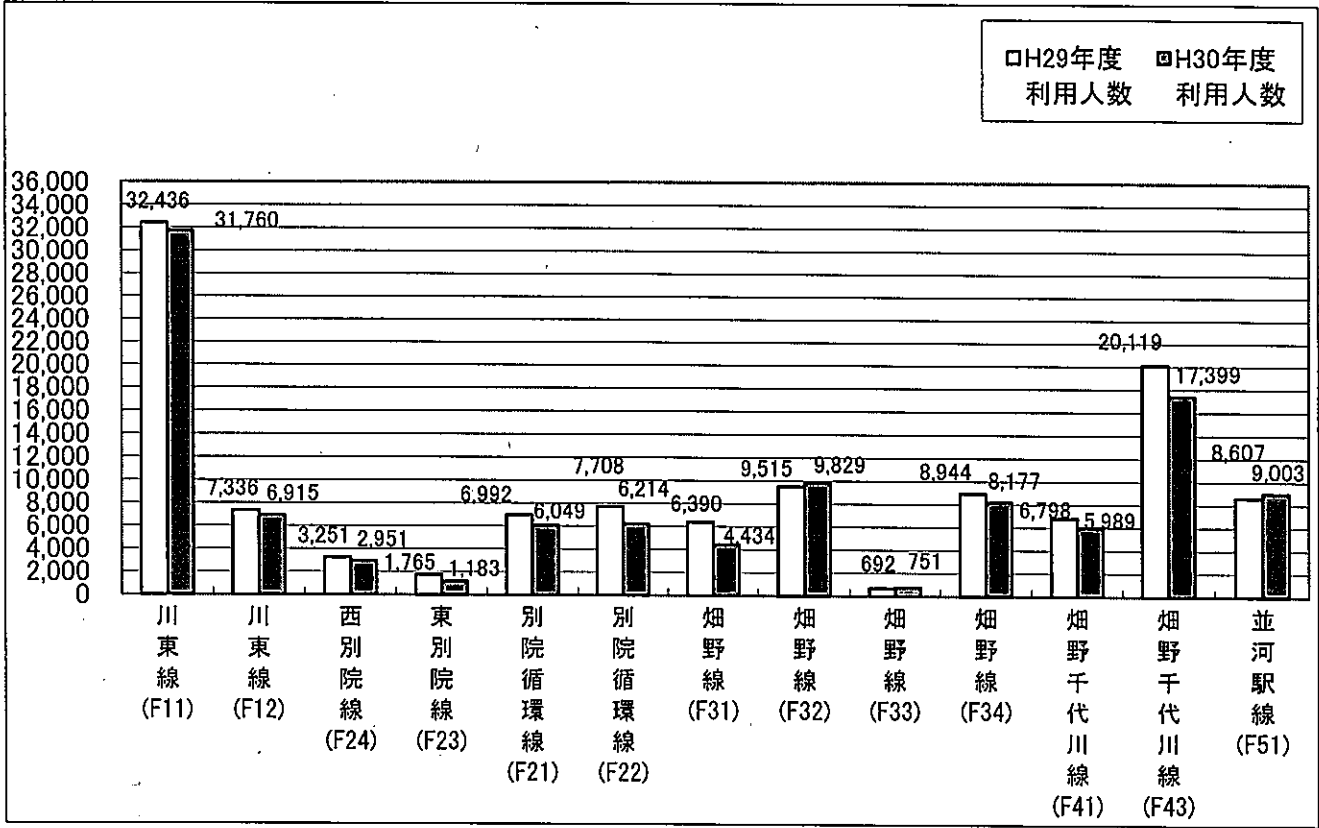
5. 令和元年度の取り組み

- ①地域公共交通網形成計画の実施
平成30年度に策定した亀岡市地域公共交通網形成計画に基づき、必要性の高い課題から施策を実施する。
- ②交通環境学習普及事業の実施(地域性や学校立地条件により学校を選定)
市内小学校において児童とバス利用促進について考え、意見交換を行う。
平成30年度においては、試験運行を実施している地域の吉川小学校においてバス車両を持ち込み、装備品の説明や、体験乗車を行うことにより、バスに親しみをもち乗車へ繋げることを目的として職員による出張授業を行った。

ふるさとバス系統別利用者数比較

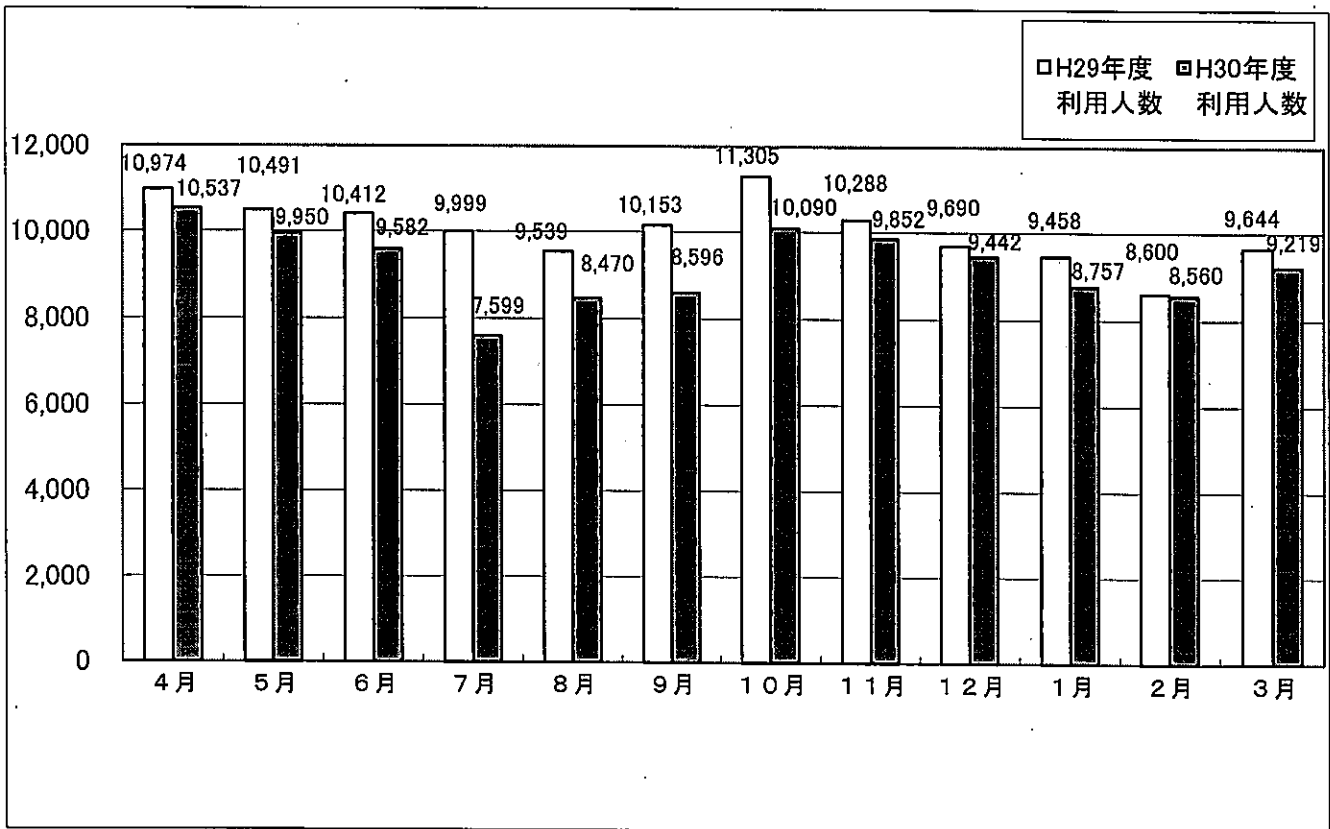
1. 利用者数

(単位：人)



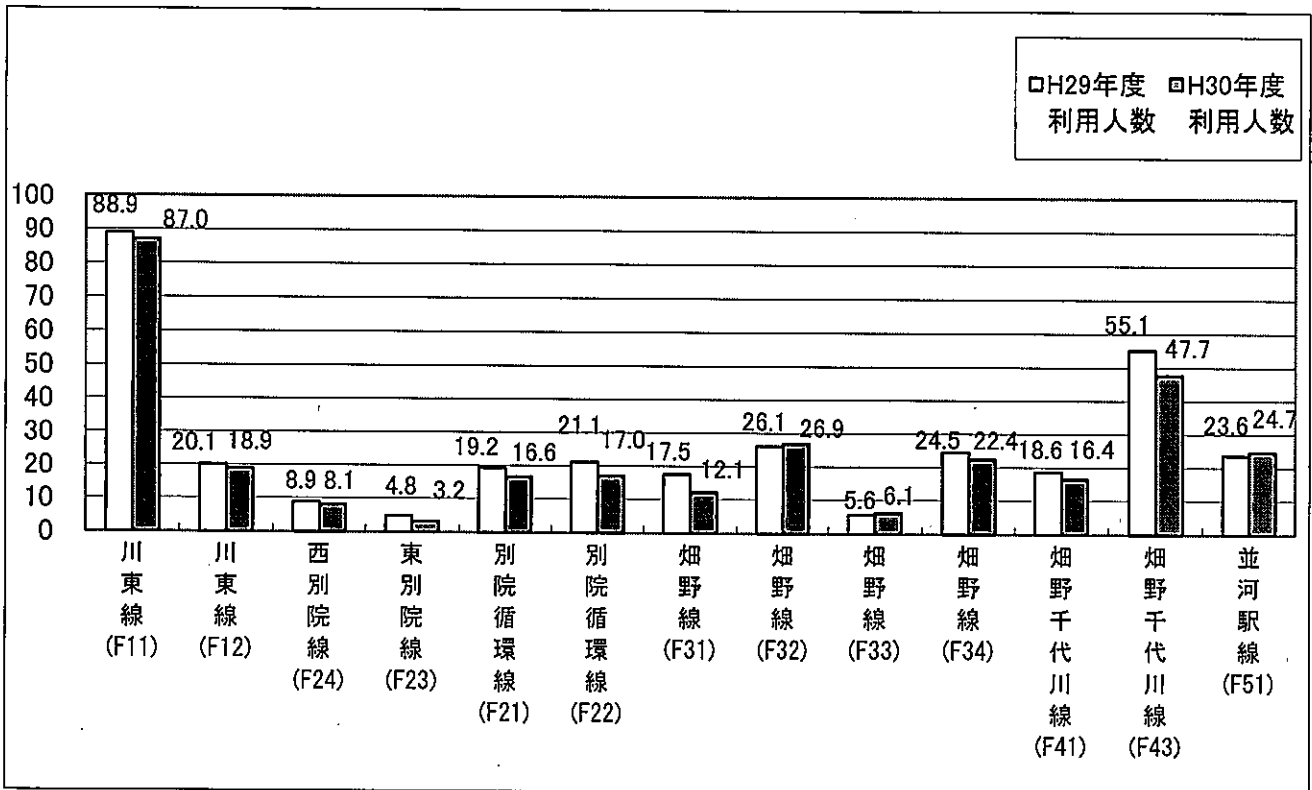
※平成29年度…120,553人、平成30年度…110,654人

2. 月別利用者数



3. 一日平均利用者数

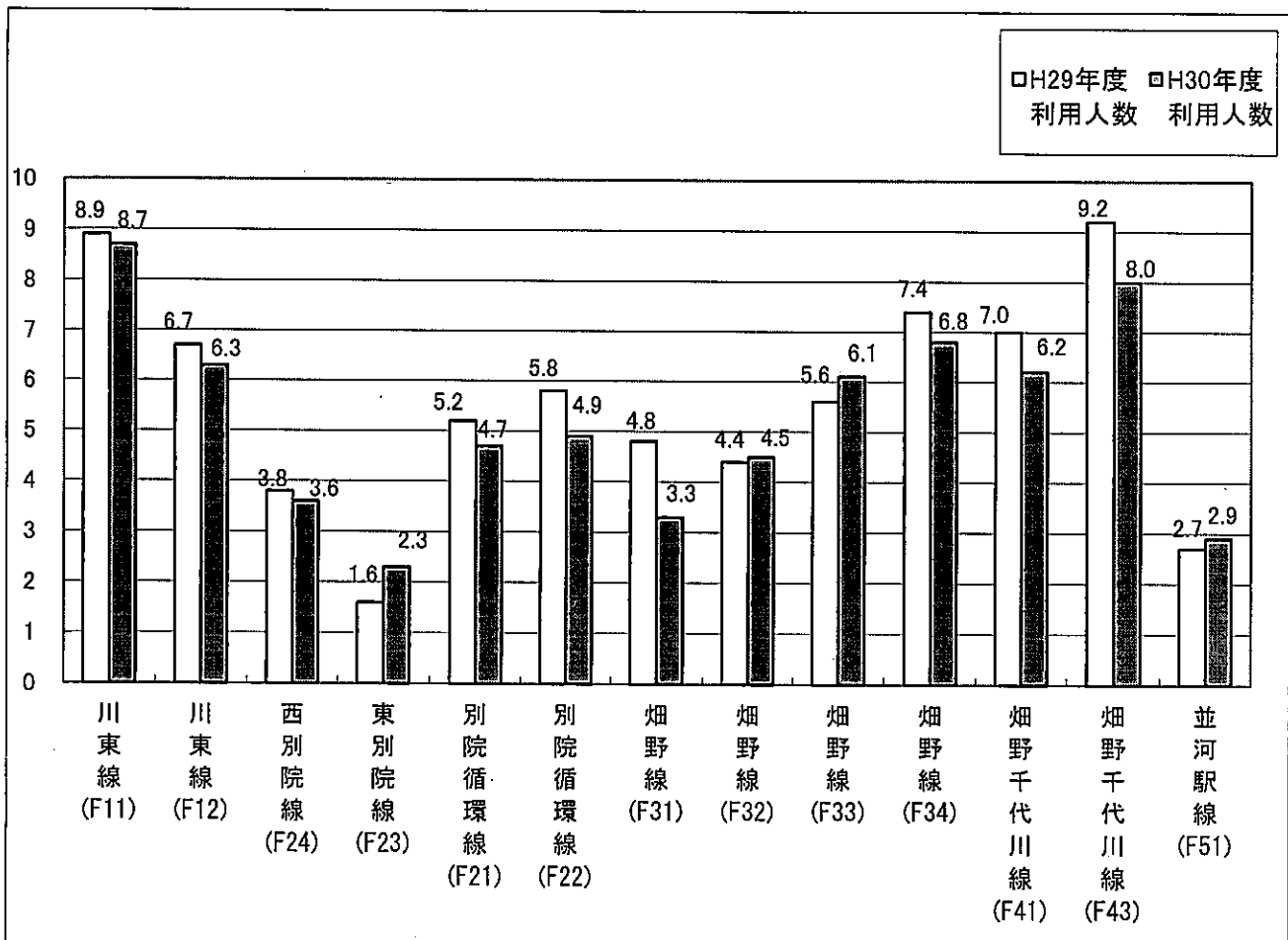
(単位：人)



※平成29年度…334.0人、平成30年度…303.2人

4. 一便平均利用者数

(単位：人)

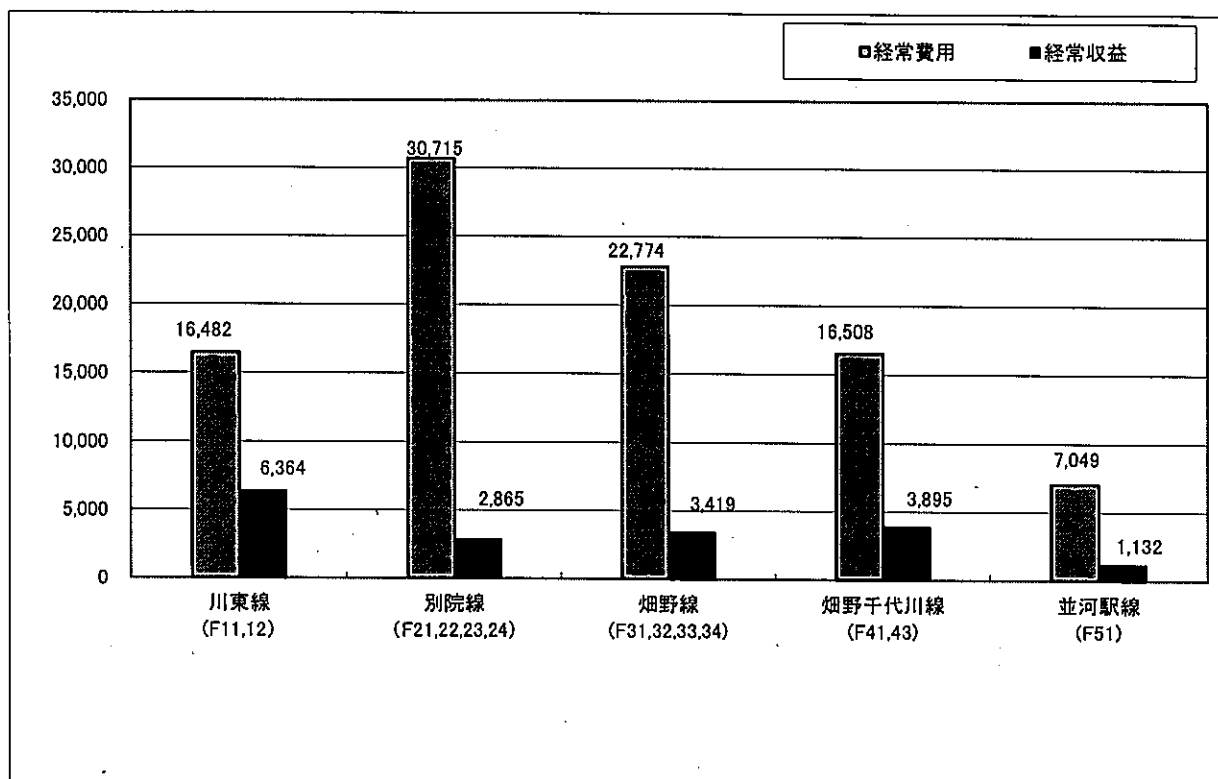


※平成29年度…5.9人、平成30年度…5.5人

ふるさとバス路線別収支状況

1. 経常費用と経常収益比較

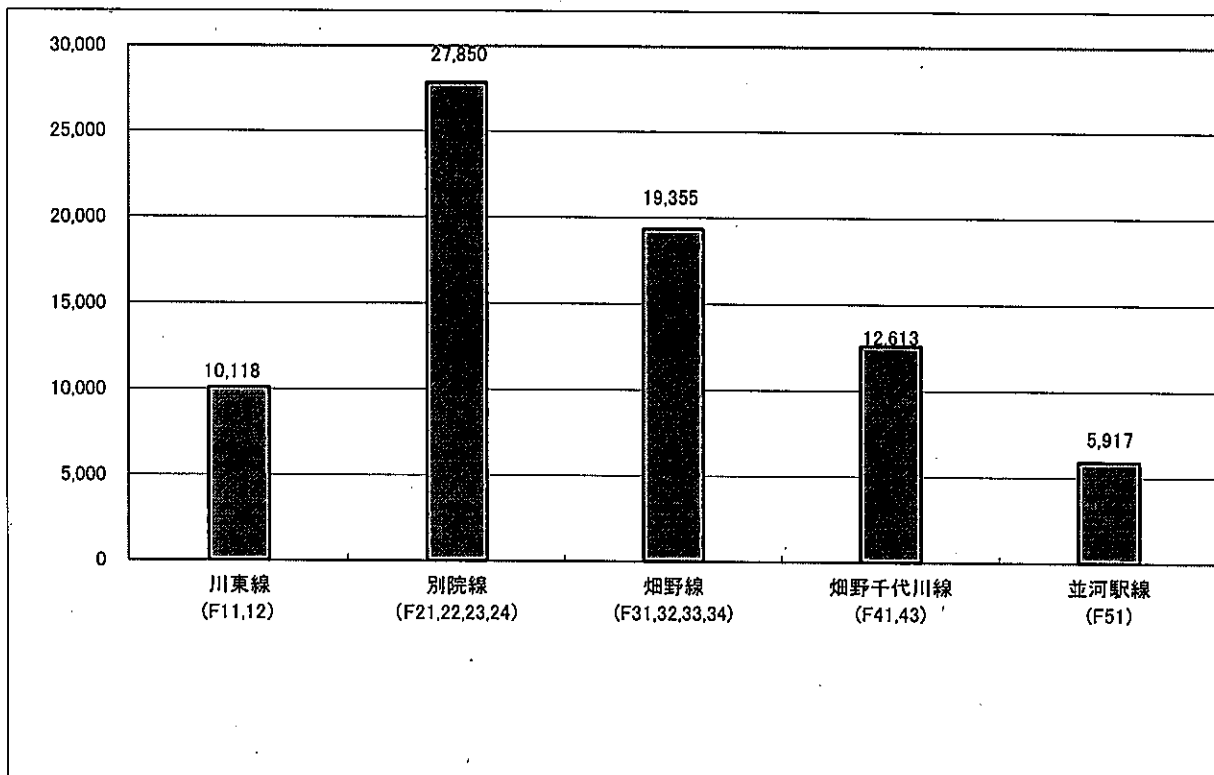
(単位：千円)



※平成30年度経常費用…93,528千円、経常収益…17,675千円

2. 行政負担額

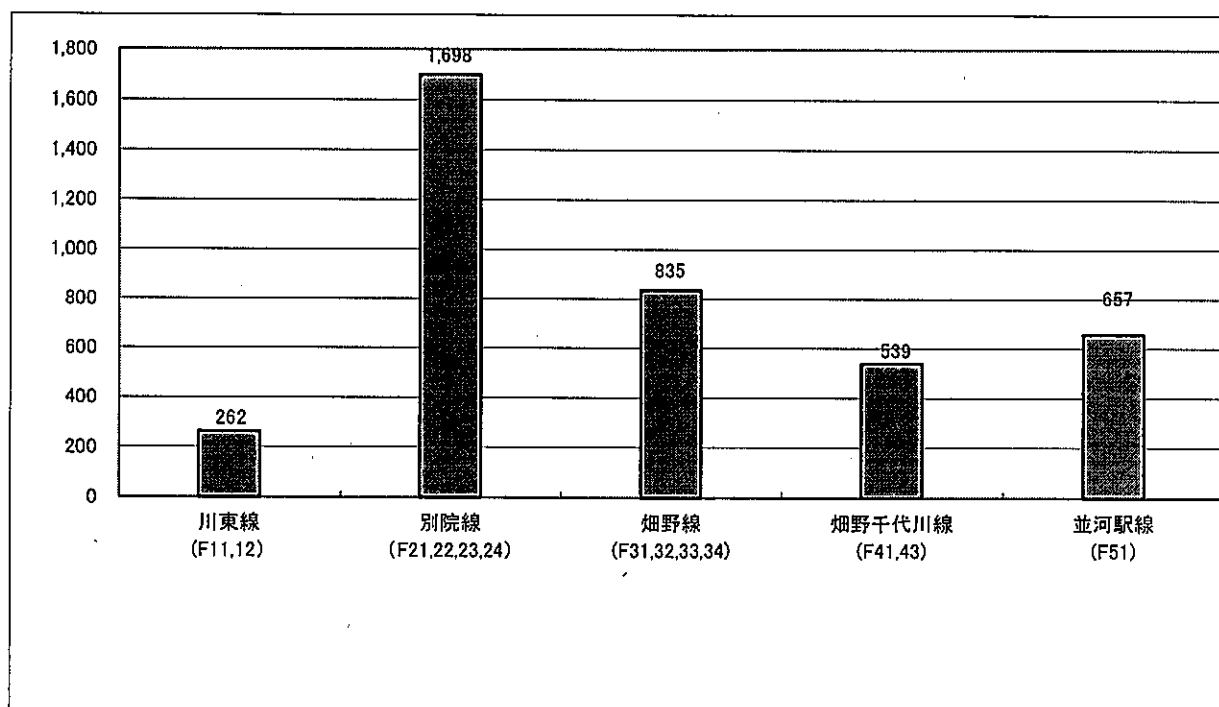
(単位：千円)



※平成30年度京阪京都交通㈱への補助金額…75,853千円

3. 利用者一人当たり行政負担額

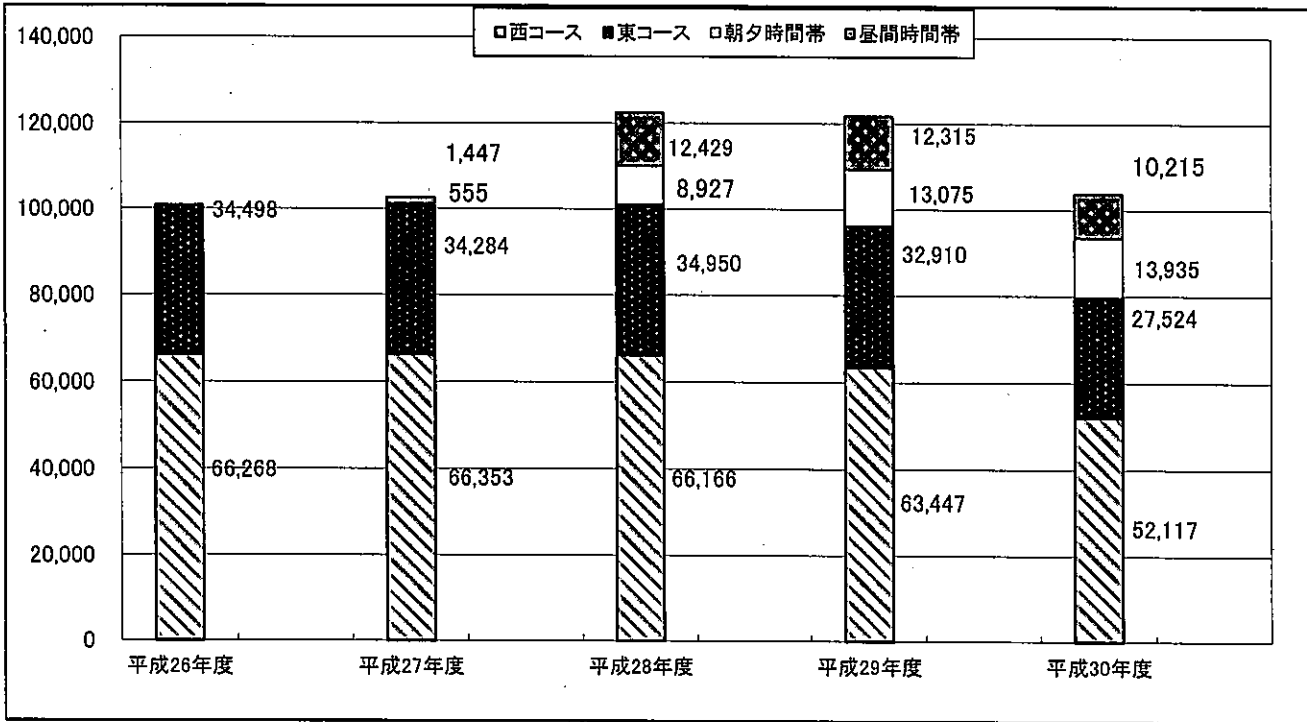
(単位：円)



コミュニティバス乗車人数の推移等

1. 乗車人数

(単位:人)



(単位:人)

		年度	平成26年度	平成27年度	平成28年度	平成29年度	平成30年度	
乗車 人員 (人)	亀岡 地区	西コース	66,268	66,353	66,166	63,447	52,117	
		東コース	34,498	34,284	34,950	32,910	27,524	
		小計	100,766	100,637	101,116	96,357	79,641	
		前年比	-	99.9%	100.5%	95.3%	82.7%	
	篠 地区	朝夕時間帯	-	555	8,927	13,075	13,935	
		昼間時間帯	-	1,447	12,429	12,315	10,215	
		小計	-	2,002	21,356	25,390	24,150	
		前年比	-	-	1066.7%	118.9%	95.1%	
	合計			100,766	102,639	122,472	121,747	103,791

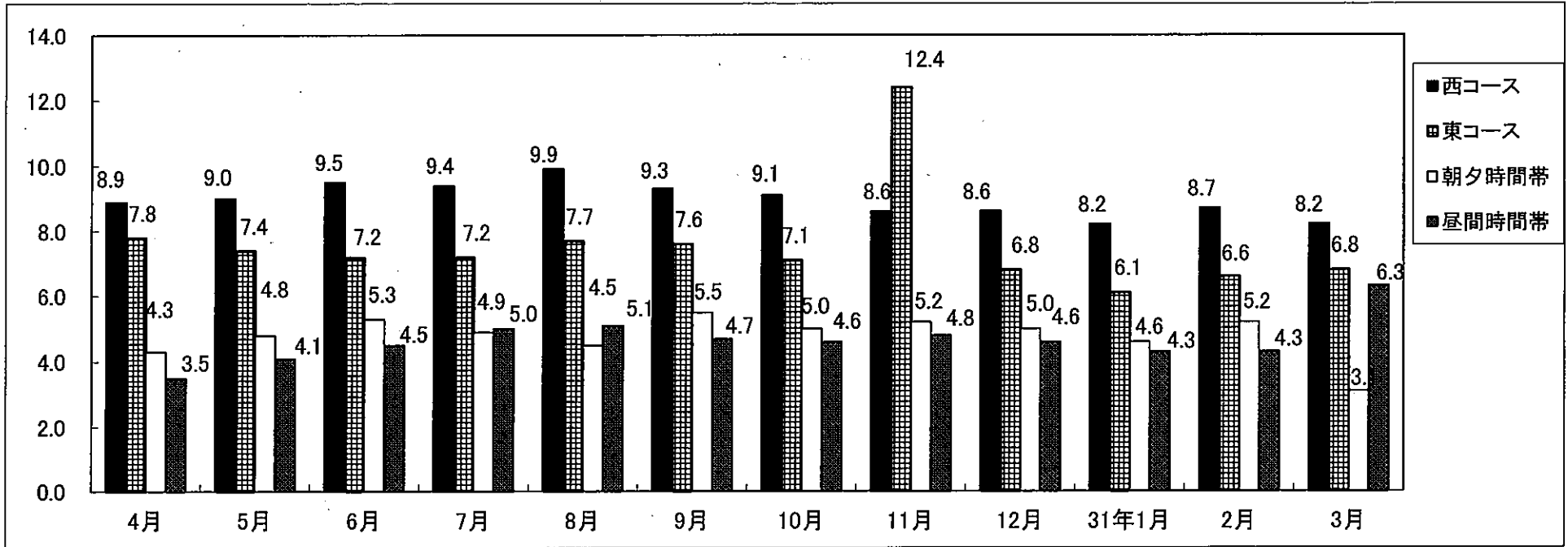
平成30年度乗車人数月別内訳

		月	4月	5月	6月	7月	8月	9月	10月	11月	12月	1月	2月	3月	計	
乗車 人員 (人)	亀岡 地区	西コース	4,260	4,453	4,575	4,641	4,930	4,366	4,494	4,124	4,277	4,052	3,902	4,043	52,117	
		東コース	2,346	2,264	2,150	2,225	2,392	2,214	2,215	3,731	2,120	1,891	1,859	2,117	27,524	
		計	6,606	6,717	6,725	6,866	7,322	6,580	6,709	7,855	6,397	5,943	5,761	6,160	79,641	
		H29計	8,667	8,386	8,742	9,193	9,247	8,054	7,903	8,399	7,167	7,088	6,433	7,078	96,357	
	篠 地区	朝夕コース	1,035	1,189	1,280	1,224	1,121	1,299	1,247	1,247	1,229	1,130	1,161	773	13,935	
		昼間コース	630	768	809	932	957	821	863	872	854	808	727	1,174	10,215	
		計	1,665	1,957	2,089	2,156	2,078	2,120	2,110	2,119	2,083	1,938	1,888	1,947	24,150	
		H29計	2,130	2,096	2,248	2,380	2,401	2,153	2,246	1,893	2,073	2,043	1,735	1,992	25,390	
	合計			8,271	8,674	8,814	9,022	9,400	8,700	8,819	9,974	8,480	7,881	7,649	8,107	103,791

2. コミュニティバス運行状況

年 度	区 分	変 更 期 日	運 行 内 容	日 走 行 距 離	備 考
15年度	第1次変更	平成15年7月1日	西コース16便、東コース10便	140.6km	増便、経路変更
	第2次変更	平成16年2月1日	西コース16便、東コース10便	160.2km	西コース左回りルート新設等
16年度	第3次変更	平成16年12月15日	西コース16便、東コース10便	160.2km	時刻改正
17年度	第4次変更	平成18年3月18日	西コース16便、東コース10便	159.0km	時刻改正、経路変更
18年度	第5次変更	平成19年3月18日	西コース16便、東コース10便	159.0km	時刻改正
19年度	第6次変更	平成20年3月15日	西コース16便、東コース10便	159.0km	時刻改正
20年度	第7次変更	平成21年3月15日	西コース16便、東コース10便	159.0km	時刻改正
21年度	第8次変更	平成22年3月13日	西コース16便、東コース10便	161.6km	鎌山神社まで延伸
22年度	第9次変更	平成23年3月12日	西コース16便、東コース10便	161.6km	時刻改正
23年度	第10次変更	平成24年3月17日	西コース16便、東コース10便	161.6km	統一路線番号設定
24年度	第11次変更	平成25年3月16日	西コース16便、東コース10便	161.6km	時刻改正
25年度	第12次変更	平成26年3月15日	西コース16便、東コース10便	161.6km	時刻改正
26年度	第13次変更	平成27年3月14日	西コース16便、東コース10便	161.6km	時刻改正
27年度	第14次変更	平成28年2月24日	篠地区コミュニティバス試験運行開始 朝夕時間帯6便、昼間時間帯8便	78.0km	昼間コース13:25発から 運行開始
	第15次変更	平成28年3月26日	西コース16便、東コース10便	161.6km	時刻改正
28年度	第16次変更	平成29年3月4日	亀岡地区:西コース16便、東コース10便 篠地区:朝夕時間帯8便、昼間時間帯10便	亀岡地区:161.6km 篠地区:99.4km	亀岡地区:時刻改正 篠地区:時刻改正・増便
29年度	第17次変更	平成29年9月16日	コミュニティバス運賃改定 エリアフリー定期券導入	亀岡地区:161.6km 篠地区:99.4km	運賃改定 定期券導入
	第18次変更	平成30年3月31日	亀岡地区:西コース16便、東コース10便 篠地区:朝夕時間帯8便、昼間時間帯6便	亀岡地区:175.0km 篠地区:120.0km	時刻改正、経路変更
30年度	第19次変更	平成31年3月16日	亀岡地区:西コース16便、東コース10便 篠地区:【平日】朝夕時間帯6便、昼間時間帯 14便 【土休日】昼間時間帯14便	亀岡地区:175.0km 篠地区:【平日】 117.0km 【土休日】 97.2km	亀岡地区:時刻改正 篠地区:時刻改正・土休日夕 イヤ創設・増便

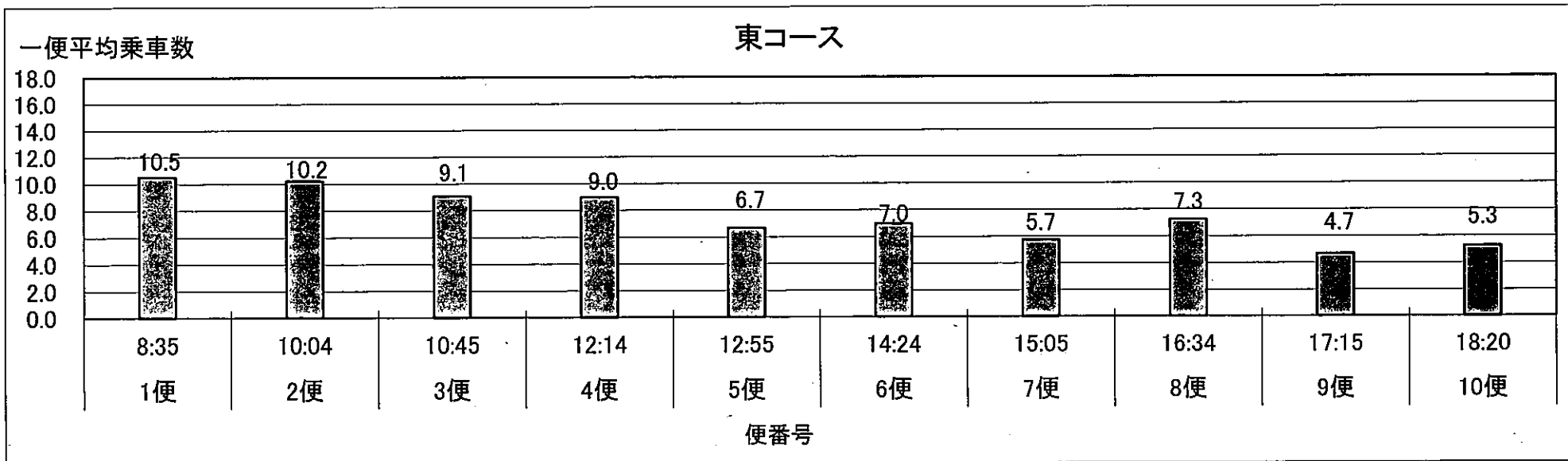
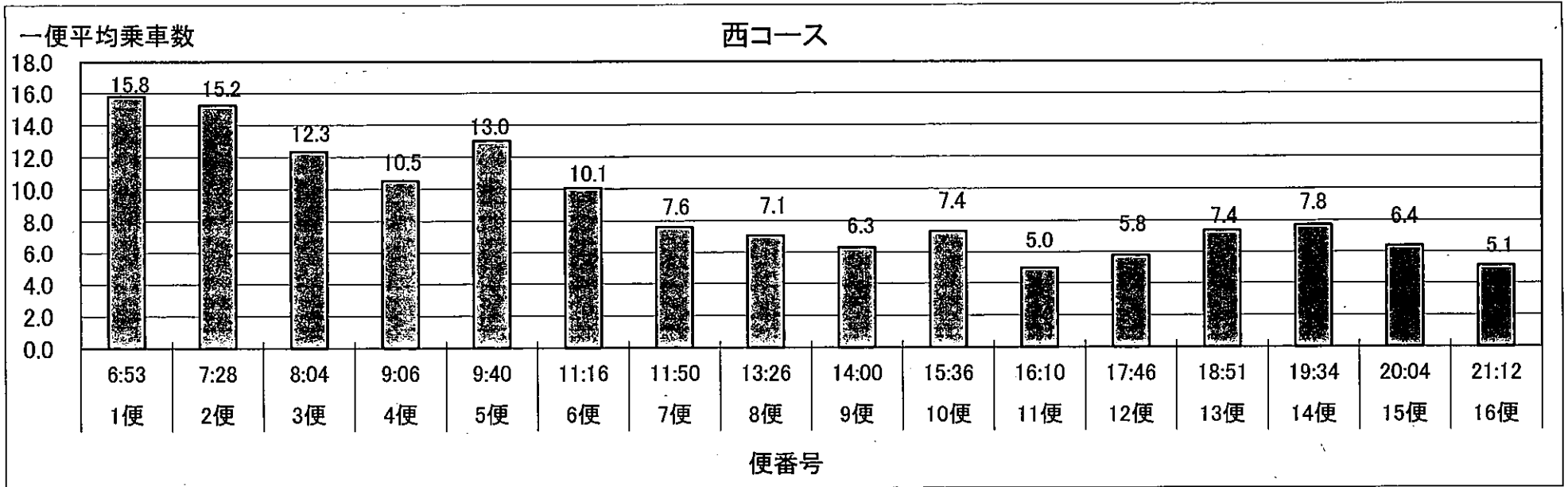
平成30年度コミュニティバス一便平均乗車数の推移等



(単位:人)

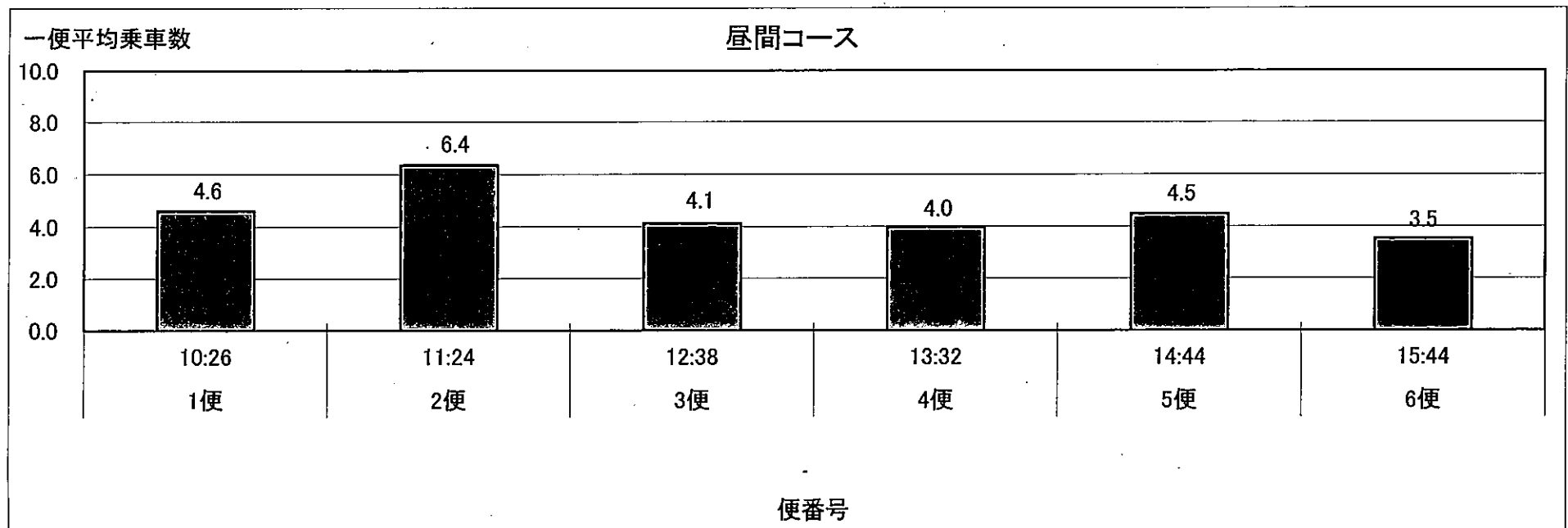
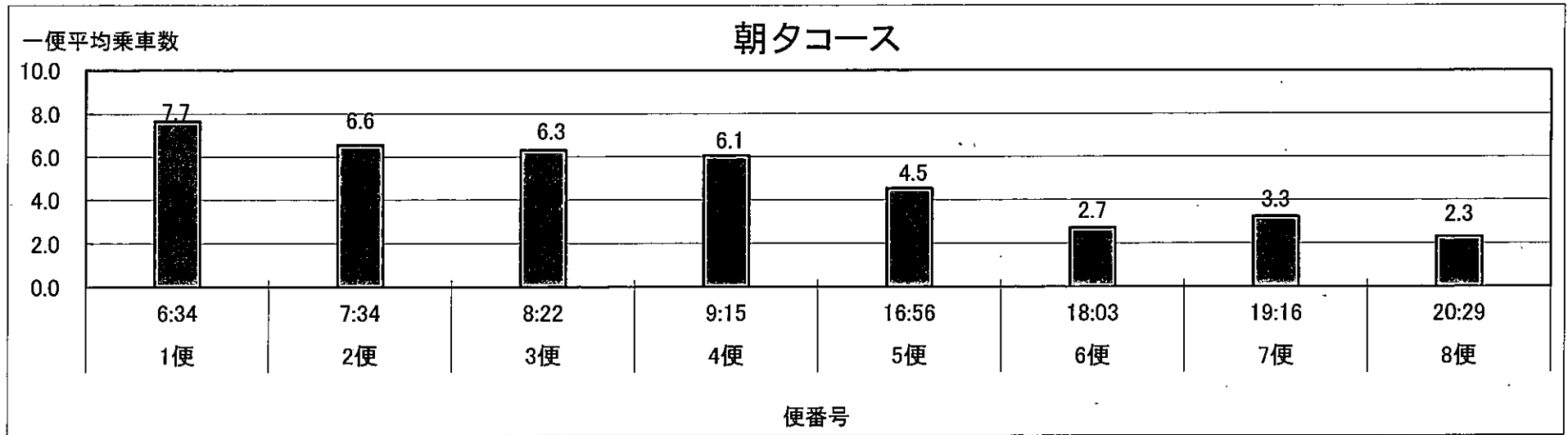
便平均乗車人員(人)	月	4月	5月	6月	7月	8月	9月	10月	11月	12月	31年1月	2月	3月	計
		亀岡地区	西コース	8.9	9.0	9.5	9.4	9.9	9.3	9.1	8.6	8.6	8.2	8.7
東コース	7.8		7.4	7.2	7.2	7.7	7.6	7.1	12.4	6.8	6.1	6.6	6.8	7.6
平均	8.5		8.4	8.6	8.5	9.1	8.7	8.3	10.1	7.9	7.4	7.9	7.6	8.4
H29平均	11.1		10.4	11.2	11.4	11.5	10.3	9.8	10.8	8.9	8.8	8.8	8.8	10.2
篠地区	朝夕時間帯	4.3	4.8	5.3	4.9	4.5	5.5	5.0	5.2	5.0	4.6	5.2	3.1	4.8
	昼間時間帯	3.5	4.1	4.5	5.0	5.1	4.7	4.6	4.8	4.6	4.3	4.3	6.3	4.7
	平均	4.0	4.5	5.0	5.0	4.8	5.2	4.9	5.0	4.8	4.5	4.8	4.5	4.7
	H29平均	3.5	4.1	4.5	5.0	5.1	4.7	4.6	4.8	4.6	4.3	4.3	6.3	4.7

亀岡地区コミュニティバス便別平均乗車人員(平成30年度)



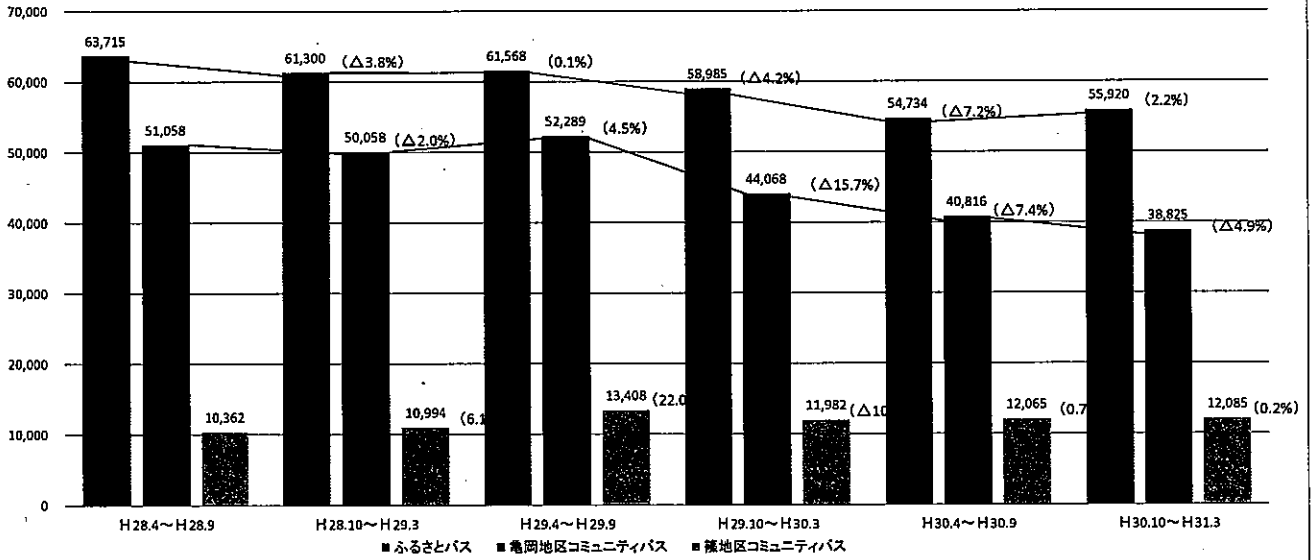
※平成31年3月26日に時刻改正

篠地区コミュニティバス便別平均乗車人員(平成30年度)



※平成31年3月16日に時刻改正以降は含まず

利用者数推移



	H28前半	H28後半	H29前半	H29後半	H30前半	H30後半
ふるさとバス				運賃改定100円区間→150円 (H29.9.16)	ガレリア延伸 (H29.9.16)	並河駅コース舞田野町鹿谷地区まで延伸 (H30.3.31)
亀岡地区コミュニティバス				運賃改定100円→150円 (H29.9.16)	西つつじヶ丘美山台まで延伸 (H30.3.31)	
篠地区コミュニティバス	朝夕6便 昼間8便 (H28.3.26)		朝夕8便 昼間10便 (H29.3.4)	運賃改定100円→150円 (H29.9.16)	朝夕8便 昼間6便 (H30.3.31)	亀岡駅まで延伸 (H30.3.31)

○ 試験運行の状況

1. ふるさとバス 別院コース・畑野コース ガレリアかめおか延伸の利用状況

平成29年9月から 平成31年3月までの 状況	別院コース				畑野コース			
	路線全体		うち ガレリアかめおか②		路線全体		うち ガレリアかめおか②	
	利用者数①	目標	乗車	降車	利用者数①	目標	乗車	降車
1便平均(土日)	4.0人	6.0人	0.4人	0.3人	4.5人	6.0人	2.9人	2.9人
ガレリアかめおか 利用割合(②÷①)	—	—	10.3%	6.8%	—	—	64.6%	64.6%
【参考】	4.8人	延伸前の1便平均(土日)			5.0人	延伸前の1便平均(土日)		

※ふるさとバスのガレリアかめおか延伸については、交通計画に基づき多様化する住民ニーズに対応するため、平成29年9月の運賃改定にあわせて利便性の向上施策として実施(平成29年9月16日運行開始)

2. ふるさとバス 並河駅コース 萩田野町鹿谷地区延伸、亀岡地区コミュニティバス 西つつじヶ丘美山台地区延伸の利用状況

平成30年4月から 平成31年3月までの 状況	ふるさとバス並河駅コース 萩田野町鹿谷地区延伸					亀岡地区コミュニティバス 西つつじヶ丘美山台地区延伸			
	太田西	鹿谷	鹿谷とこなげ口	合計	目標	美山台	霧二公園	合計	目標
1日平均	0.8人	1.2人	1.3人	3.3人	5.0人	1.6人	2.5人	4.0人	10.0人

※ふるさとバス並河駅コース萩田野町鹿谷地区延伸については、交通計画に基づき交通空白地域解消のため実施(平成30年3月31日運行開始)

※亀岡地区コミュニティバス西つつじヶ丘美山台地区延伸については、地域の要望に基づき高低差のある交通不便地域解消のため実施(平成30年3月31日運行開始)

平成31年3月19日

『タクシー運賃の改定について』

京都タクシー株式会社
新京都タクシー株式会社（ヒラノタクシー）

平素は格別のご高配を賜り、厚くお礼申し上げます。

この度、京都タクシーグループ（京都タクシー、ヒラノタクシー）では、平成31年10月1日より、下記の通り運賃改定をさせていただきたく、関係当局へ認可申請中です。運賃改定の概要は下記のとおりです。何卒、ご理解を賜りますようお願い申し上げます。

記

1. 運賃改定実施予定日

平成31年10月1日

2. 運賃改定をおこなう営業地域

亀岡市・南丹市・京丹波町・京都市の一部（京北町）

3. 運賃改定の内容

①小型車と中型車を普通車として統合

②改定内容

現行（改正前）	改正後
小型車 初乗り 1.5km 620円 加算運賃 309m 80円	普通車 初乗り 1.3km 560円 加算運賃 222m 80円
中型車 初乗り 1.5km 640円 加算運賃 253m 80円	

・タクシー乗車運賃の例

1. 亀岡駅～亀岡市役所

改正前 小型車 約620円 中型車 約640円

改正後 普通車 約560円

2. 亀岡駅～亀岡運動公園

改正前 小型車 約1,180円 中型車 約1,280円

改正後 普通車 約1,360円

3. 亀岡駅～湯の花温泉付近

改正前 小型車 約2,220円 中型車 約2,560円

改正後 普通車 約2,800円

※認可申請時の運賃。認可審査において運賃額や加算運賃額に変更がある場合があります。

4. 運賃改定の理由

弊社の営業地域である亀岡市、南丹市、京丹波町では、22年間にわたり現在の運賃水準を維持してまいりましたが、燃料の高騰やタイヤ等の諸資材の高騰に加え、乗務員の高齢化、働き方改革等も相まって、乗務員不足が深刻化しており、配車のご注文にお応えできない場合があるなど、お客様にご迷惑をおかけしております。

この度の運賃改定は、乗務員の労働待遇の改善を図り、優秀な人材の定着化を目指すとともに、既に配置しておりますユニバーサルデザイン車（ジャパントクシー）の増車、安全性能の高い車両の導入といった安全対策の強化、電子マネーやアプリ決済等のキャッシュレス決済への対応を図るための原資確保と配車業務の改善のため、運賃を改定させていただきたいと考えております。

また、現行の中型車1.5km640円を1.3km560円として『ちょい乗り』と呼ばれる近距離利用を促進したいと考えております。

5. その他

・キャッシュレス決済機の導入について

多様な電子マネーやコード決済等のキャッシュレス決済に対応するべく、決済機の入替を実施するために、一時的にクレジットカードの使用を2月末を持って中止しました。ポイントカードと自社プリペイドカードの使用を6月末をもって中止します。ポイントカードや自社プリペイドカードの今後の使用や残高の取扱いに関しましては、決定次第にHP、車内広告等でお知らせいたします。