

予 算 特 別 委 員 会 (全体会)

日 時 平成 3 1 年 3 月 1 8 日 (月) 午後 1 時 ~
場 所 全員協議会室

- 1 予算審査
(1) 市長質疑

- 2 その他

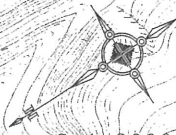
＜予算特別委員会＞市長質疑項目 平成31年度当初予算審査

番号	事業名	資料	ページ	論点	担当部
1	移住・定住促進経費	施策の概要	2	①「離れ」にのうみの稼働率の設定は妥当であるのか。 ②移住・定住促進施設として、今後の施設運営の見通しは。	市長公室
2	文化振興経費	施策の概要	2	かめおか霧の芸術祭に係る経費について、前年度と比較して事業費が大幅に増加しているが、その事業内容はどうか。また、市民にとって真に必要な事業であるのか。	生涯学習部
3	地域交流促進経費 (社会福祉費)	施策の概要	4,5	昨年9月議会の決算特別委員会における事務事業評価において、「NPO法人と協議される際には、市としての考え方をしっかり持って、対応されたい」との意見を付したところであるが、国・府補助金を充当し、NPO法人に委託して実施している隣保館デイサービス事業において、当該事業に係る実費負担分は適正に取り扱われているのか。	生涯学習部
4	川と海つながり共創事業経費	施策の概要	3	「かめおかプラスチックごみゼロ宣言」具現化の取り組みについて、今後の方向性や事業の進め方をどのように考えているのか。	環境市民部
5	家庭相談員等設置経費	施策の概要	19	家庭相談員の人材確保や安定的な体制の構築についての考えは。	健康福祉部

6	森林活用推進事業経費	施策の概要	12	市民の森長尾山について、現在、篠町自治会の長尾山部会に管理業務を委託しているが、市民の活用に向けた今後の展望は。	産業観光部
7	不登校対策支援員配置経費	施策の概要	2	不登校児童・生徒が増加傾向にある中で、学校がその対応に追われている実情に合わせて、支援員を拡充すべきではないのか。	教育委員会
8	学校施設管理経費 (小学校費・中学校費)	施策の概要	3.9	雨漏り等の学校施設修繕については、早急な対応が求められている状況にあり、実施計画を立てて、年次計画的に修繕を実施すべきではないのか。	教育委員会
9	放課後児童対策経費	施策の概要	15	これまでから制度拡充に努めていただいているが、「子育て・教育で憧れのまち」を目指す本市にとって、当該事業は大変重要であり、市としてさらに支援員の確保に向けて取り組む考えは。	教育委員会

長尾山 文化財(窯跡)調査図

場所: 篠町王子西長尾1-14番地



S=1:2000

凡例

敷地境界線	——
河川、溪流	——
展望良好地	☉
散策道路	——
溜池	▨
文化財(窯跡)	☉

鍋倉第2窯跡群

柿ヶ谷窯跡群

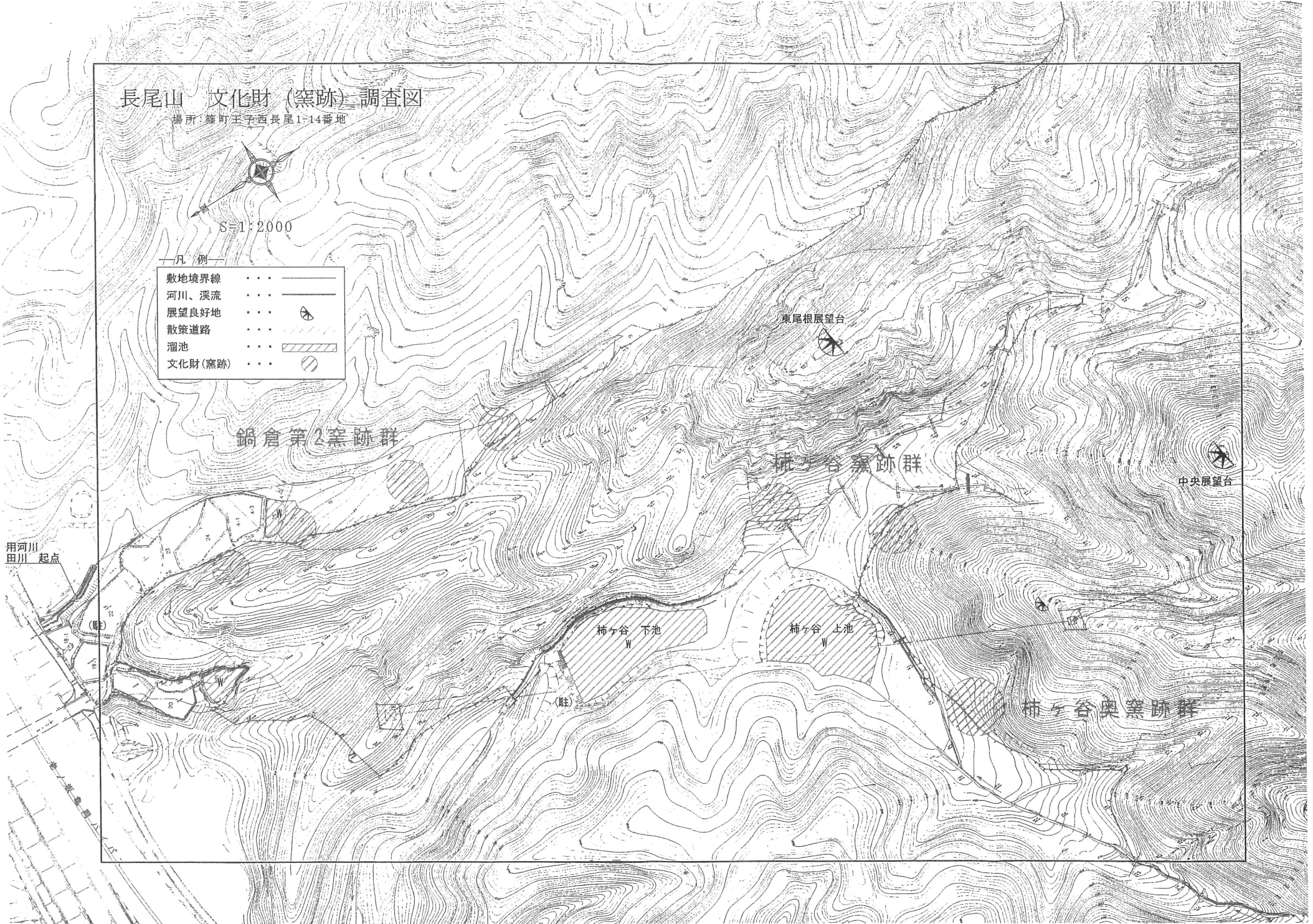
中央展望台

用河川
田川 起点

柿ヶ谷 下池

柿ヶ谷 上池

柿ヶ谷奥窯跡群



長尾山 現況平面図

場所: 篠町王子西長尾1-14番地



S=1:1000

凡 例	
	敷地境界線 (A=31.7ha)
	遊歩道 (完成)
	展望台、推草栽培地 (完成)
	ウッドデッキ、駐車場 (計画)



遊歩道・案内板設置



展望台設置

頂上展望台

鳳凰展望台

前山展望台

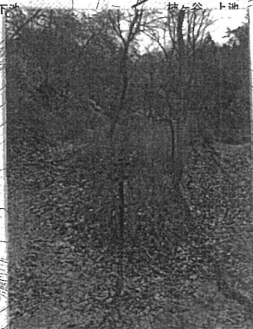
中央展望台

22番地



展望台設置

西尾展望台



遊歩道 設置

柿ヶ谷 下

柿ヶ谷 上

鉄塔 (11番地)

鉄塔 (1-20番地)

推草栽培地

計画) 農業資材用水池

計画) 農業資材地

堀用河川
牧田川 起点

作業場

計画) 駐車場



入口 案内板設置



小型三角窯 復元