

公共交通対策特別委員会

令和6年5月30日

まちづくり推進部 桂川・道路交通課

目 次

1	令和5年度亀岡市ふるさとバス・コミュニティバス運行状況 (令和5年度取り組み状況、令和6年度取り組み概要)	……	1
2	ふるさとバス系統別利用者数比較	……	4
3	ふるさとバス路線別収支状況	……	6
4	コミュニティバス利用者数の推移等	……	7
5	利用者数推移	……	12

【添付資料】	亀岡市ふるさとバス時刻表・路線図
	亀岡地区・篠地区コミュニティバス時刻表・路線図
	ばすまっふ
	亀岡市地域公共交通計画
	亀岡市地域公共交通計画 概要版

令和5年度亀岡市ふるさとバス・コミュニティバス運行状況

1. ふるさとバス運行状況

(単位:人)

路線名	キロ数	便数	利用者数*		一日平均		一便平均	
			R4年度	R5年度	R4年度	R5年度	R4年度	R5年度
川東線(F11)	11.1km	平5.0/休5.0	32,089	34,167	87.9	93.4	8.8	9.3
川東線(F12)	22.6km	平3.0/休3.0	5,356	5,599	14.7	15.3	4.9	5.1
西別院線(F24)	23.7km	平3.0/休1.0	836	898	2.3	2.5	1.0	1.1
東別院線(F23)	11.7km	平2.0/休0.5 (~R6.3/15) 平1.0/休0.5 (R6.3/16~)	573	745	1.6	2.0	1.1	1.4
別院循環線(F21)	34.3km	平4.0/休3.0 (~R6.3/15) 平4.0/休4.0 (R6.3/16~)	4,432	4,789	12.1	13.1	3.3	3.6
別院循環線(F22)	34.3km	平4.0/休3.0 (~R6.3/15) 平4.0/休4.0 (R6.3/16~)	3,554	3,563	9.7	9.7	2.7	2.6
畑野線(F31)	14.3/16.7km	平2.0/休1.5 (~R6.3/15) 平1.5/休1.5 (R6.3/16~)	3,491	3,364	9.6	9.2	2.6	2.8
畑野線(F32)	19.0/21.4km	平3.5/休2.5	4,871	4,265	13.3	11.7	2.2	1.8
畑野線(F33)	17.9km	平0.0/休0.5	531	514	4.2	4.1	4.2	4.1
畑野線(F34)	20.2/22.6km	平2.0/休1.0	6,278	6,362	17.2	17.4	5.2	5.2
畑野千代川線(F41)	17.5km	平1.5/休1.0	5,024	6,273	13.8	17.1	5.2	6.5
畑野千代川線(F43)	22.2km	平3.5/休2.0	13,215	13,630	36.2	37.2	6.1	6.2
並河駅線(F51)	10.6km	平4.0/休3.0	5,667	6,643	15.5	18.2	2.1	2.5
並河駅線(F52)	13.0km	平1.0	3,675	3,133	15.4	13.1	15.4	13.1
小計			89,592	93,945	245.5	257.4	4.5	4.7
川東スクール(F11)*	11.1km	平3.0	8,401	9,490	23.0	25.9	5.1	5.7
川東スクール(F12)*	22.6km	平3.0	3,599	3,036	9.9	8.3	4.8	3.9
合計			101,592	106,471	278.3	291.7	4.6	4.7

* 市民ノーマイカーDayの無料利用者(R4 4,556人、R5 5,607人)を含む

* 川東スクール(F11・F12)の利用者数等は一般利用者のみで、児童数を含まない

2. コミュニティバス運行状況

(単位:人)

路線名		キロ数	便数	利用者数*		一日平均		一便平均	
				R4年度	R5年度	R4年度	R5年度	R4年度	R5年度
亀岡地区	西コース	6.0km	16便	42,290	44,986	115.9	122.9	7.3	7.7
	東コース	7.9km	10便	20,861	23,128	57.2	63.2	5.7	6.3
	小計			63,151	68,114	173.0	186.1	6.7	7.2
篠地区	朝夕時間帯	3.3km	6便(平日に限る)	6,380	7,547	26.8	31.4	4.5	5.2
	昼間時間帯	* 7.0km	14便	21,770	24,802	59.6	67.8	4.3	4.9
	小計			28,150	32,349	77.1	88.4	4.3	4.9
合計				91,301	100,463	—	—	—	—

* 市民ノーマイカーDayの無料利用者(R4 5,994人、R5 7,622人)を含む

* 篠地区の昼間時間帯の14便のうち、2便は牧田～JR亀岡駅南口の運行

3. バス運行事業費決算

(単位:円)

路線名	経常費用	経常収益	欠損額	市負担額	
				R4年度	R5年度
ふるさとバス	89,852,000	12,965,000	76,887,000	48,541,000	49,874,000
コミュニティバス	41,715,300	12,964,820	28,750,480	27,942,000	28,750,480
亀岡地区	24,256,100	8,754,952	15,501,148	14,462,700	15,501,148
篠地区	17,459,200	4,209,868	13,249,332	13,479,300	13,249,332
合計	131,567,300	25,929,820	105,637,480	76,483,000	78,624,480

* ふるさとバス経費は府補助金(1/2)対象27,013千円

(並河駅線及び畑野線のガレリアかめおかまでの延伸部分は補助対象外)

* 川東スクール(F11・F12)の事業費はスクールバスのため除く

* ふるさとバス経費は令和4年10月から令和5年9月の期間(国、府補助期間)が対象

4. 令和5年度の取り組み状況

(1) 亀岡市

●公共交通事業者運行支援補助

【新型コロナウイルス感染症対応地方創生臨時交付金を活用した交通事業者への補助】

・京阪京都交通(株)

利用回復の取り組み

(市民ノーマイカーDayの実施)

●地域主体型交通(亀岡市交通空白地等地域生活交通事業)に係る補助

亀岡市地域公共交通網形成計画に掲げる地域課題「公共交通の空白地域等における移動手段の確保」に対する施策である「地域主体型交通の導入促進」として、団体と協議を行う中で支援を実施した。

団体名	東別院町自治会	西別院町自治会	旭町自治会	神前住民ハイヤープロジェクト
運行回数	週3日 計148日	週1～2日 計57日	週2日×2台 計214回	不定期 計156回
令和5年度 利用者数	665人	200人	451人	156人

●市民ノーマイカーDayの実施

亀岡市地域公共交通網形成計画に掲げる公共交通課題「市民・地域での公共交通に関する喚起」に対する施策である「多面的なモビリティマネジメントの実施」のひとつとして、市民ノーマイカーDayを実施することにより世界に誇れる環境先進都市として、マイカーを控えて環境にやさしいバスの利用を啓発し公共交通の利用回復につなげた。

京都サンガF.C.ホームゲーム計19日間実施

●交通環境学習の実施

大井小学校において、地域を運行するふるさとバスを題材として、市役所の役割等を学びまちづくりに関心を持ってもらうことを目的に職員による出張事業を行った。

令和5年6月7日、28日 6年生60名

(2) 京阪京都交通バス

●桜シャトルの運行

桜の時期に合わせなごみの里・あさひまで臨時便(亀岡駅～なごみの里・あさひ)を京阪京都交通の負担で開花に合わせ週末に、1日6往復、4日間運行された。

七谷川公園の桜だけでなく、出雲神社前、水鳥のみちの桜も楽しんでもらい、なごみの里・あさひにも停留所を設置することで地域観光を含め利用促進を図られた。

令和4年度 ～令和5年度	3月25日(土)	3月26日(日)	4月1日(土)	4月2日(日)	合計
	31人	40人	258人	266人	595人
令和5年度 ～令和6年度	3月30日(土)	3月31日(日)	4月6日(土)	4月7日(日)	合計
	97人	126人	472人	482人	1,177人

●一日乗車券の発売(令和2年1月11日～)

湯の花温泉入浴料などが割引となる1日乗車券を発売し、市内観光地を巡る交通手段としてバス利用を促進された。

一日乗車券売上実績(令和5年度)

亀岡市内版 1,000円 128枚

南丹市拡大版1,200円 213枚

●京都サンガF.C.試合開催に伴うスタジアム直行バスの運行

JR桂川駅・阪急桂駅からサンガスタジアムbyKYOCERA(府立京都スタジアム)への直行バスの運行を行い観戦者の利便性を図り、市内の交通渋滞の緩和を図られた。

JR桂川駅・阪急桂駅～(沓掛IC～大井IC)～スタジアム～(沓掛IC～大井IC)～阪急桂駅・JR桂川駅

2023年シーズンホームゲーム17試合、ルヴァンカップ2試合、公開練習試合1試合 計20試合

往路(桂川・桂駅発) 45便 計 1,405名利用

復路(京都スタジアム発)124便 計 5,511名利用

5. 令和6年度の取り組み概要

●地域公共交通計画の実施

令和5年度に策定した亀岡市地域公共交通計画に基づき、必要性の高い課題から施策を実施する。

・市民ノーマイカーDayの実施

亀岡市地域公共交通計画に掲げる課題「地域公共交通に対する行政・交通事業者・地域住民の協働と連携」に対する施策のひとつとして、市民ノーマイカーDayを実施することにより、世界に誇れる環境先進都市として、マイカーを控えて環境にやさしいバスの利用を啓発し公共交通の利用促進につなげる。

土休日の全ホームゲームで実施予定

・地域主体型交通の促進

亀岡市地域公共交通計画に掲げる課題「誰もが安心して利用できる移動手段の確保と持続可能な公共交通サービス」及び「地域公共交通に対する行政・交通事業者・地域住民の協働と連携」に対する施策のひとつとして、地域住民の交通手段を確保する「地域主体型交通」について、導入可能な地域を選定するとともに運行を担う団体と市が協議する中で導入を促進する。

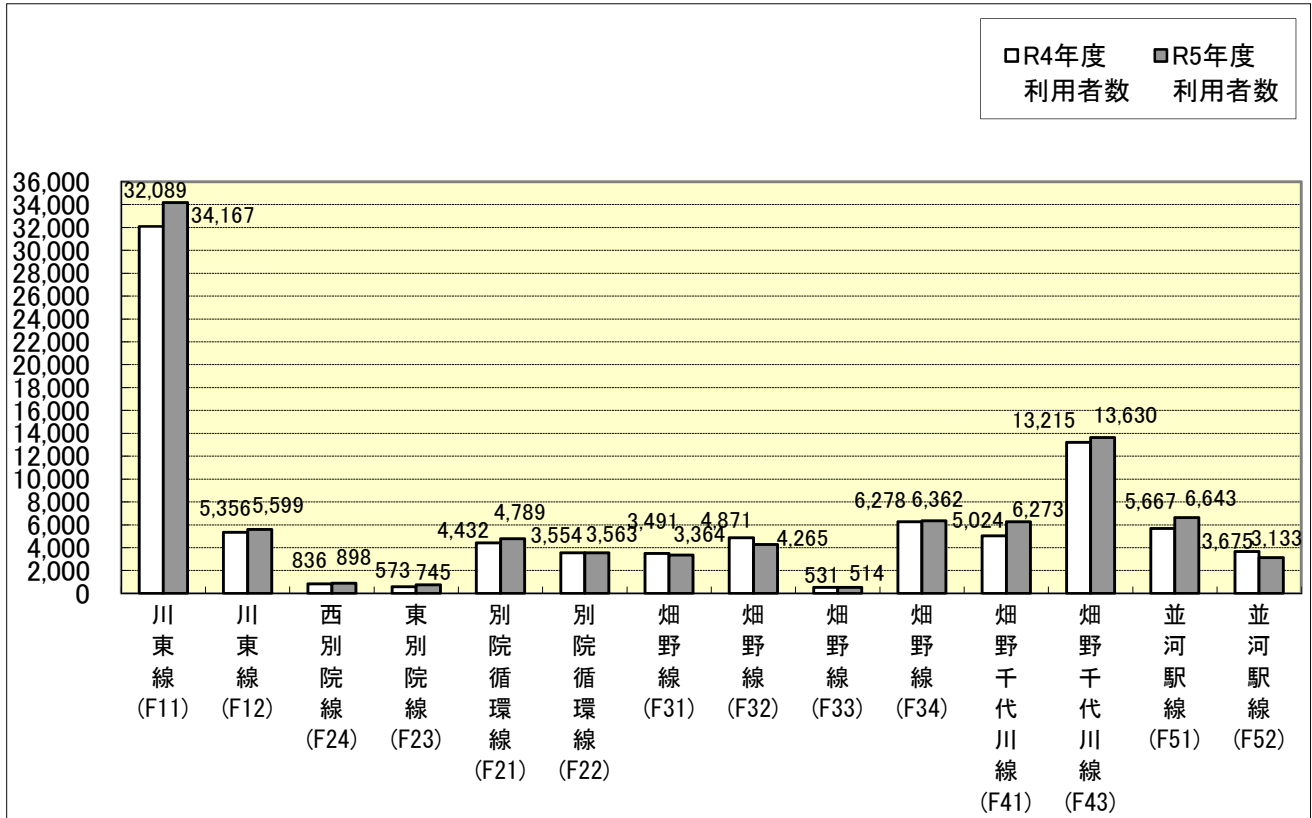
令和6年度支援予定団体

・東別院町自治会、西別院町自治会、旭町サポートカー委員会、神前住民ハイヤープロジェクト、畑野町自治会

ふるさとバス系統別利用者数比較

1. 利用者数

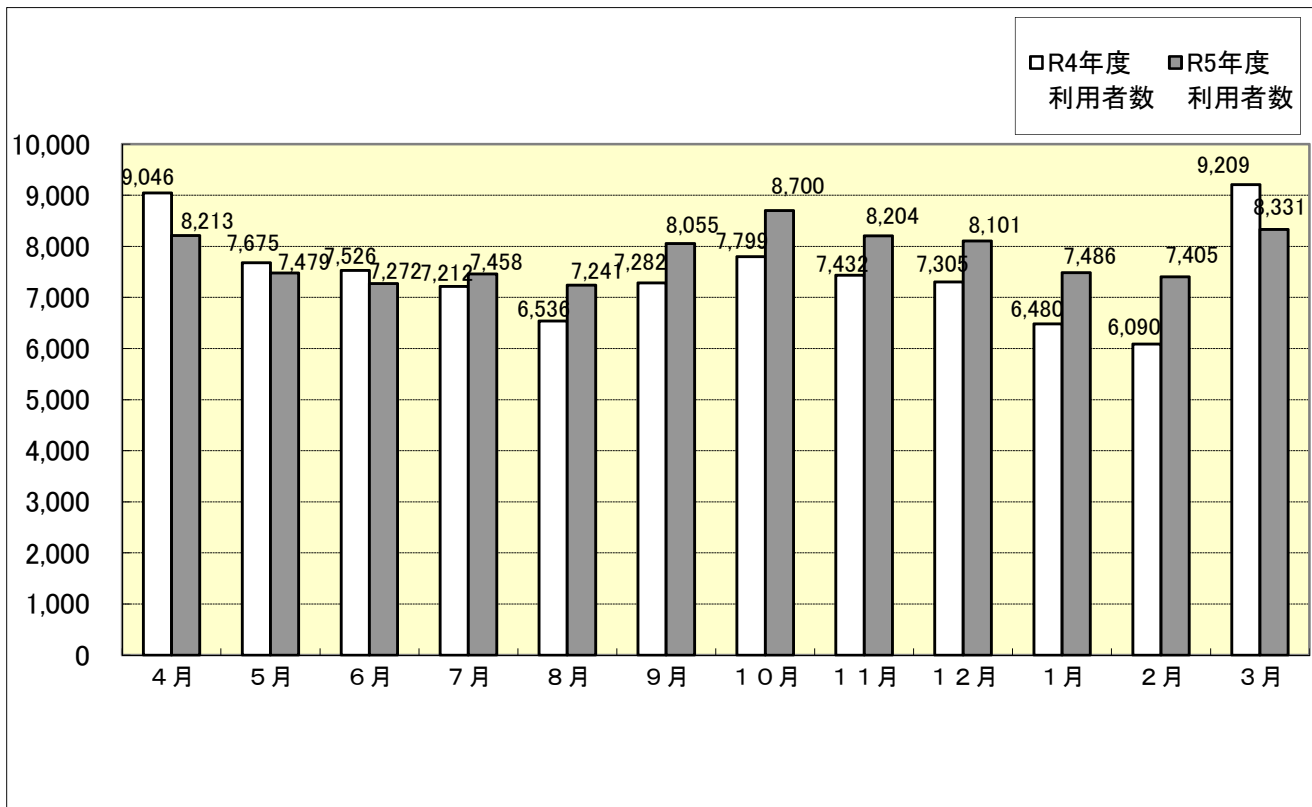
(単位：人)



※令和4年度…89,592人、令和5年度…93,945人

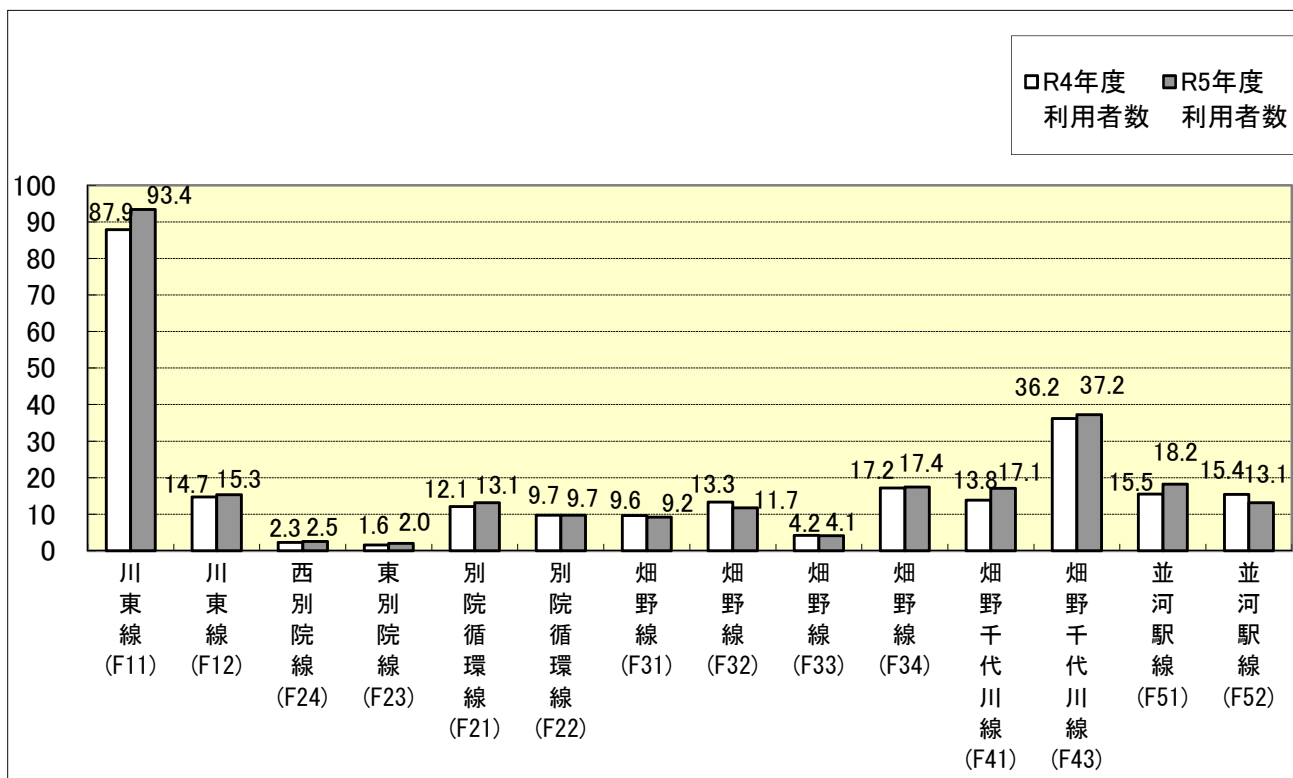
2. 月別利用者数

(単位：人)



3. 一日平均利用者数

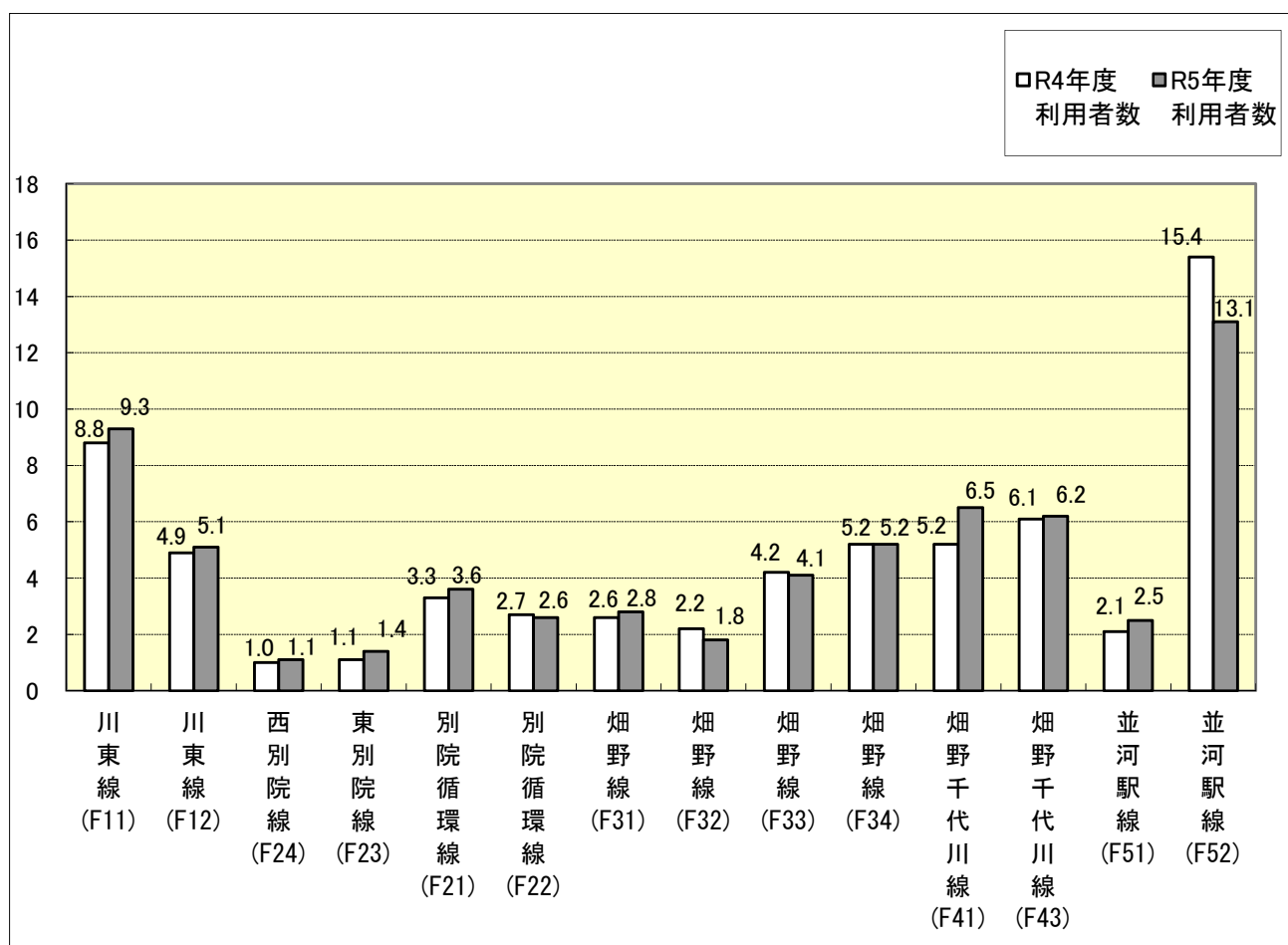
(単位：人)



※令和4年度…245.5人、令和5年度…257.4人

4. 一便平均利用者数

(単位：人)

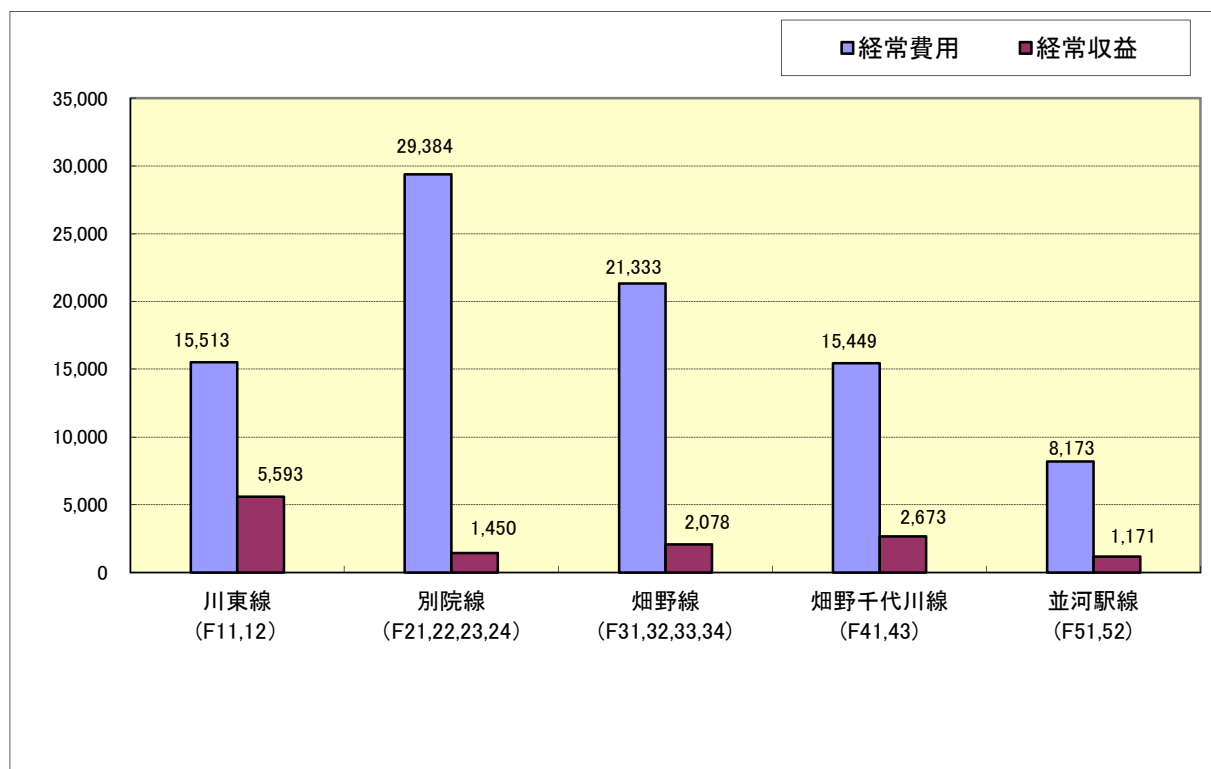


※令和4年度…4.5人、令和5年度…4.7人

ふるさとバス路線別収支状況

1. 経常費用と経常収益比較

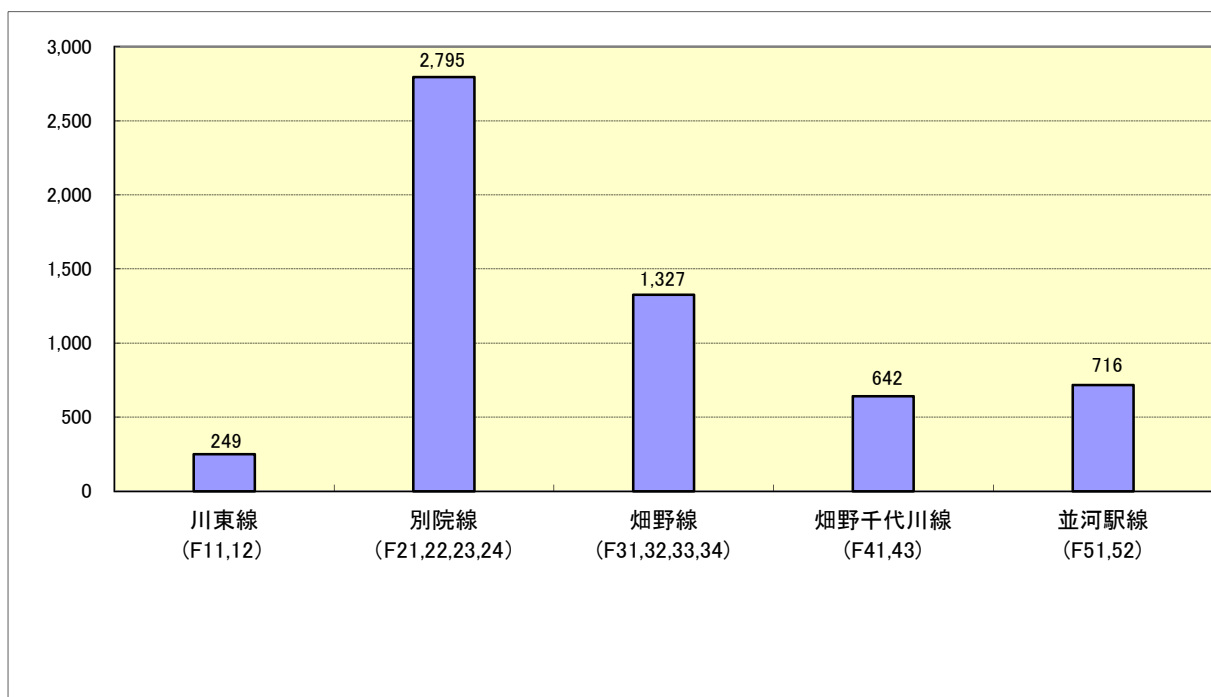
(単位：千円)



※令和4年度経常費用…91,119千円① 経常収益…13,049千円② 行政負担額…78,070千円①－②

2. 利用者一人当たり行政負担額

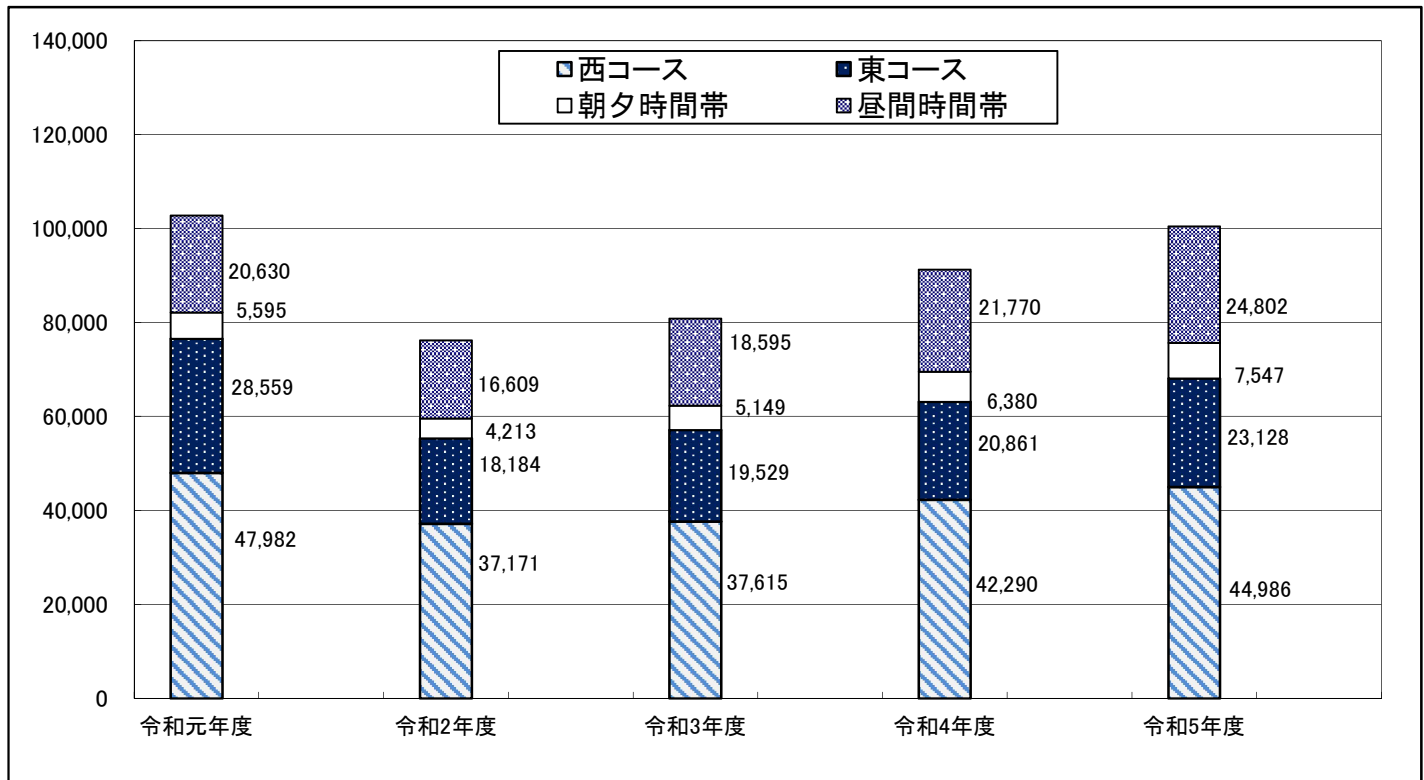
(単位：円)



コミュニティバス利用者数の推移等

1. 利用者数

(単位:人)



(単位:人)

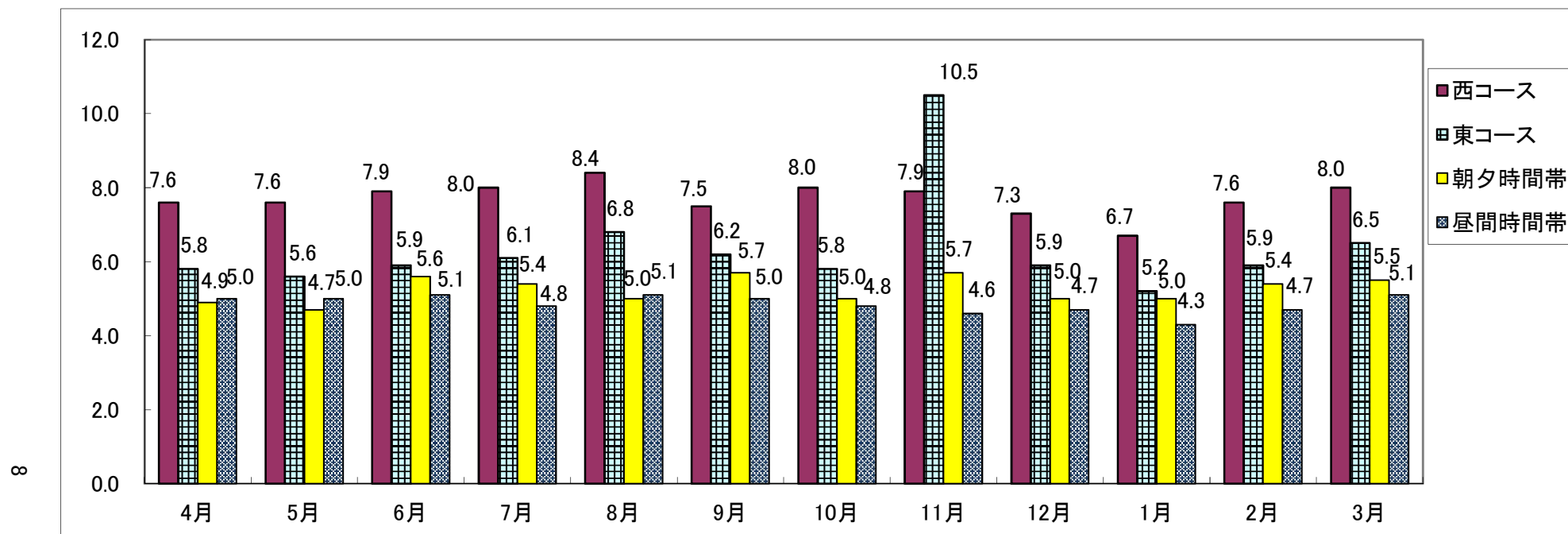
		年 度	令和元年度	令和2年度	令和3年度	令和4年度	令和5年度
利用者数 (人)	亀岡 地区	西コース	47,982	37,171	37,615	42,290	44,986
		東コース	28,559	18,184	19,529	20,861	23,128
		小 計	76,541	55,355	57,144	63,151	68,114
		前年比	96.1%	72.3%	103.2%	110.5%	107.9%
	篠 地区	朝夕時間帯	5,595	4,213	5,149	6,380	7,547
		昼間時間帯	20,630	16,609	18,595	21,770	24,802
		小 計	26,225	20,822	23,744	28,150	32,349
		前年比	108.6%	79.4%	114.0%	118.6%	114.9%
	合 計		102,766	76,177	80,888	91,301	100,463

令和5年度利用者数月別内訳

(単位:人)

		月	4月	5月	6月	7月	8月	9月	10月	11月	12月	1月	2月	3月	計
利用者数 (人)	亀岡 地区	西コース	3,641	3,790	3,769	3,992	3,999	3,581	3,953	3,777	3,640	3,344	3,514	3,986	44,986
		東コース	1,728	1,751	1,778	1,893	2,019	1,852	1,799	3,137	1,815	1,605	1,725	2,026	23,128
		計	5,369	5,541	5,547	5,885	6,018	5,433	5,752	6,914	5,455	4,949	5,239	6,012	68,114
		R4計	5,156	5,311	5,623	5,675	5,150	5,185	5,577	5,541	5,102	4,780	4,688	5,363	63,151
	篠 地区	朝タコース	589	563	743	649	565	679	624	684	599	569	621	662	7,547
		昼間コース	2,089	2,169	2,126	2,071	2,157	2,120	2,101	1,922	2,034	1,867	1,912	2,234	24,802
		計	2,678	2,732	2,869	2,720	2,722	2,799	2,725	2,606	2,633	2,436	2,533	2,896	32,349
		R4計	2,143	2,383	2,500	2,497	2,149	2,423	2,586	2,242	2,192	2,156	2,304	2,575	28,150
	合 計		8,047	8,273	8,416	8,605	8,740	8,232	8,477	9,520	8,088	7,385	7,772	8,908	100,463

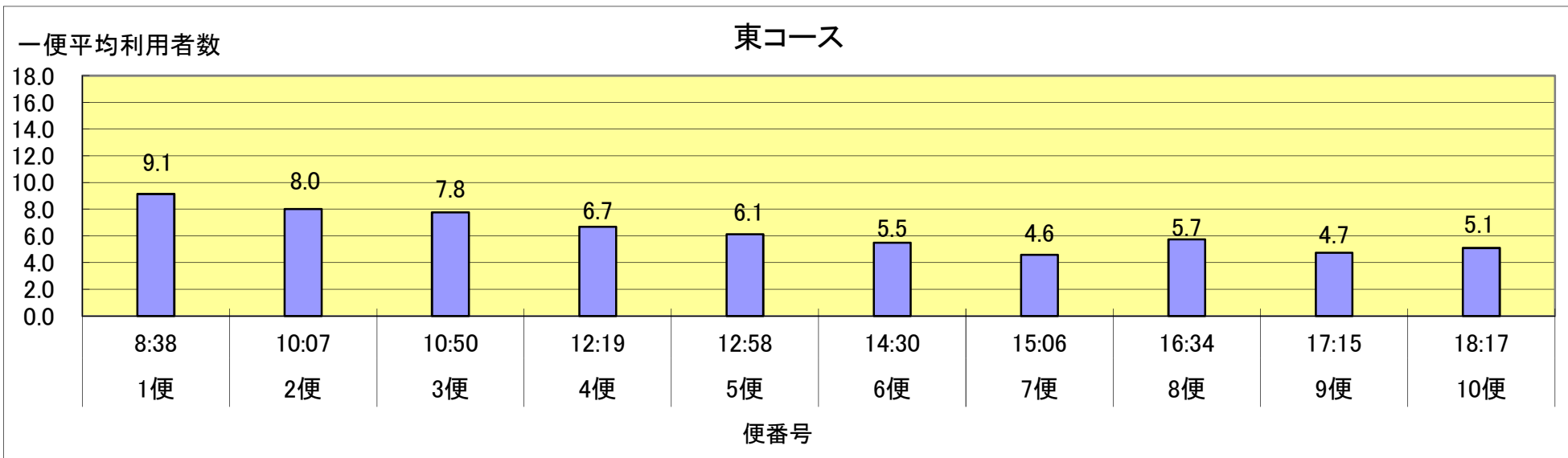
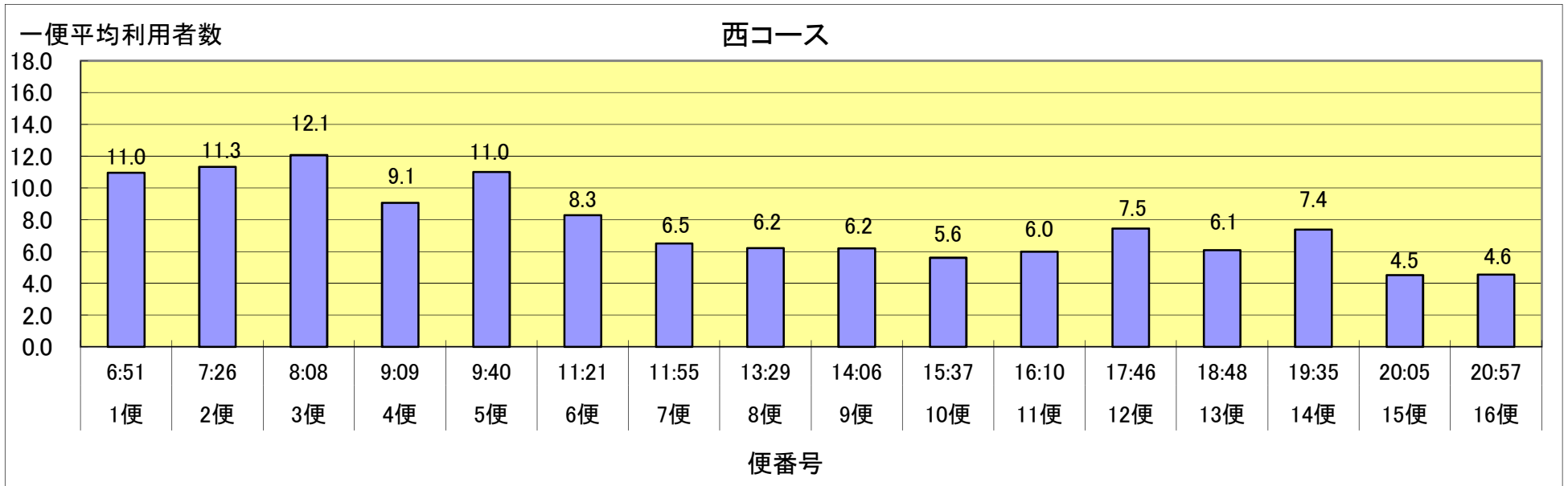
令和5年度コミュニティバス一便平均利用者数の推移等(人)



(単位:人)

令和5年度月別一便平均利用者数															
便平均 利用者数 (人)	亀岡 地区	月	4月	5月	6月	7月	8月	9月	10月	11月	12月	1月	2月	3月	計
		西コース	7.6	7.6	7.9	8.0	8.4	7.5	8.0	7.9	7.3	6.7	7.6	8.0	7.7
		東コース	5.8	5.6	5.9	6.1	6.8	6.2	5.8	10.5	5.9	5.2	5.9	6.5	6.4
		平 均	6.9	6.9	7.1	7.3	7.8	7.0	7.1	8.9	6.8	6.1	6.9	7.5	7.2
	篠地 区	R4平均	6.6	6.6	7.2	7.0	6.5	6.6	6.9	7.1	6.3	6.1	6.4	6.7	6.7
		朝夕時間帯	4.9	4.7	5.6	5.4	5.0	5.7	5.0	5.7	5.0	5.0	5.4	5.5	5.2
		昼間時間帯	5.0	5.0	5.1	4.8	5.1	5.0	4.8	4.6	4.7	4.3	4.7	5.1	4.9
		平 均	5.0	4.9	5.2	4.9	5.1	5.2	4.9	4.8	4.8	4.4	4.9	5.2	4.9
		R4平均	4.0	4.3	4.5	4.5	4.1	4.5	4.7	4.2	4.0	4.0	4.6	4.5	4.3

亀岡地区コミュニティバス便別平均利用者数(令和5年度)

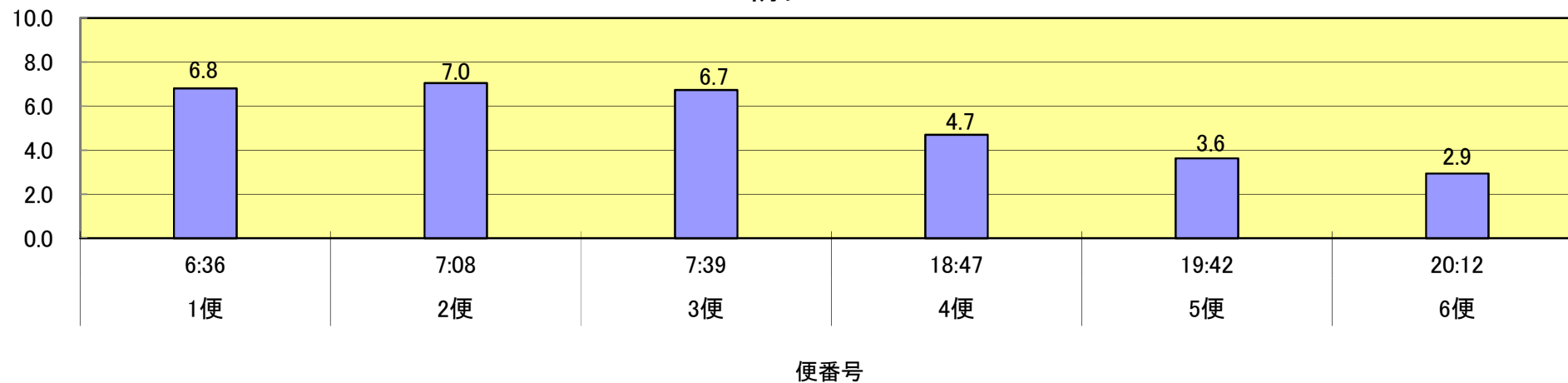


※令和6年3月16日に時刻改正

篠地区コミュニティバス便別平均利用者数(令和5年度)

一便平均利用者数

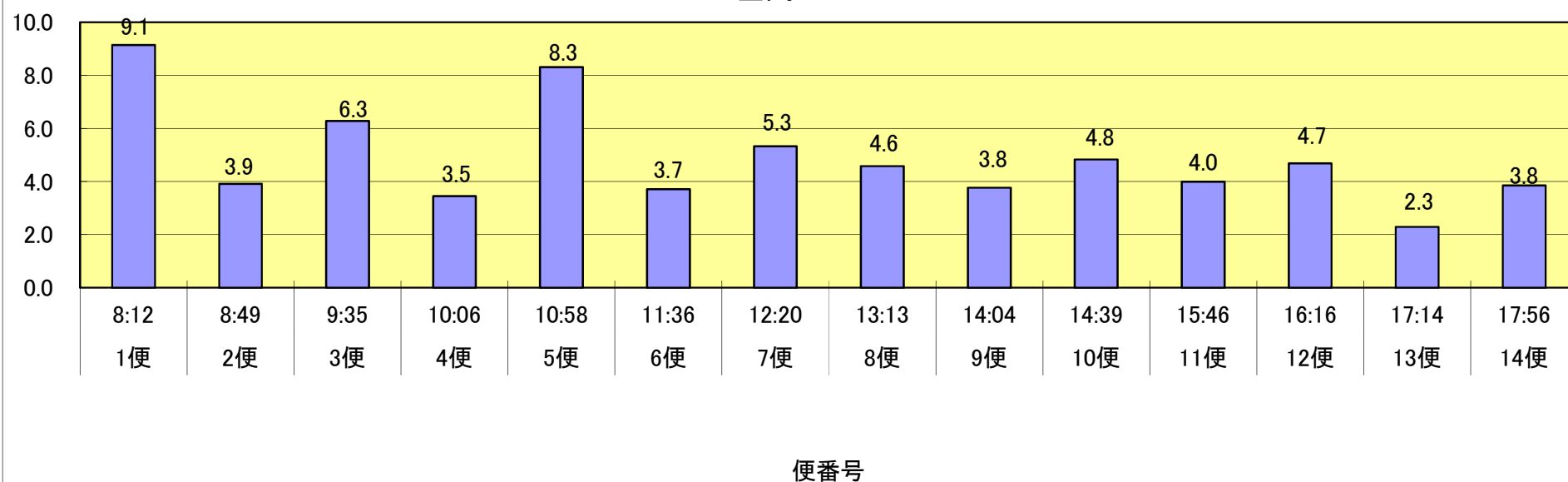
朝夕コース



便番号

一便平均利用者数

昼間コース



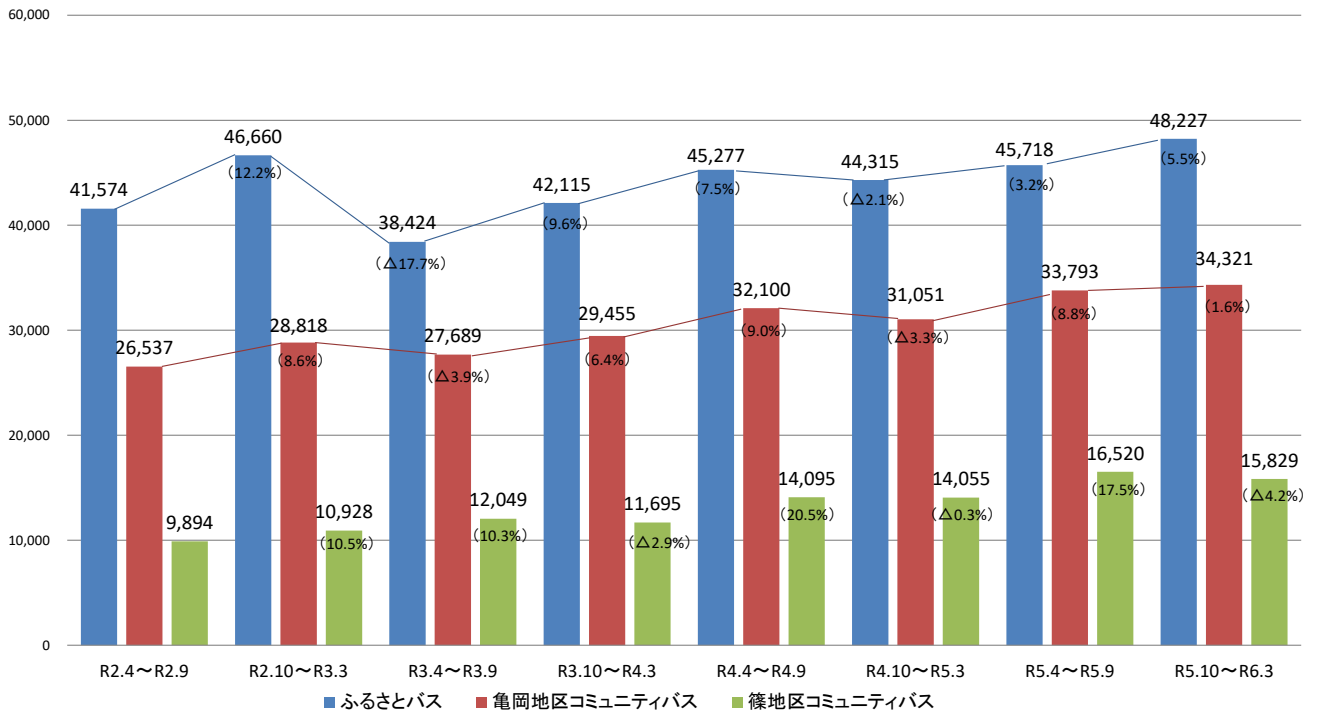
便番号

※令和6年3月16日に時刻改正

2. コミュニティバス運行状況

年 度	区 分	変 更 期 日	運 行 内 容	日走行距離	備 考
14年度	運行開始	平成14年12月19日	西コース13便、東コース8便	113.6km	
15年度	第1次変更	平成15年7月1日	西コース16便、東コース10便	140.6km	増便、経路変更
	第2次変更	平成16年2月1日	西コース16便、東コース10便	160.2km	西コース左回りルート新設等
16年度	第3次変更	平成16年12月15日	西コース16便、東コース10便	160.2km	時刻改正
17年度	第4次変更	平成18年3月18日	西コース16便、東コース10便	159.0km	時刻改正、経路変更
18年度	第5次変更	平成19年3月18日	西コース16便、東コース10便	159.0km	時刻改正
19年度	第6次変更	平成20年3月15日	西コース16便、東コース10便	159.0km	時刻改正
20年度	第7次変更	平成21年3月15日	西コース16便、東コース10便	159.0km	時刻改正
21年度	第8次変更	平成22年3月13日	西コース16便、東コース10便	161.6km	鍬山神社まで延伸
22年度	第9次変更	平成23年3月12日	西コース16便、東コース10便	161.6km	時刻改正
23年度	第10次変更	平成24年3月17日	西コース16便、東コース10便	161.6km	統一路線番号設定
24年度	第11次変更	平成25年3月16日	西コース16便、東コース10便	161.6km	時刻改正
25年度	第12次変更	平成26年3月15日	西コース16便、東コース10便	161.6km	時刻改正
26年度	第13次変更	平成27年3月14日	西コース16便、東コース10便	161.6km	時刻改正
27年度	第14次変更	平成28年2月24日	篠地区コミュニティバス試験運行開始 朝夕時間帯6便、昼間時間帯8便	78.0km	昼間コース13:25発から 運行開始
	第15次変更	平成28年3月26日	西コース16便、東コース10便	161.6km	時刻改正
28年度	第16次変更	平成29年3月4日	亀岡地区:西コース16便、東コース10便 篠地区:朝夕時間帯8便、昼間時間帯10便	亀岡地区:161.6km 篠地区:99.4km	亀岡地区:時刻改正 篠地区:時刻改正・増便
29年度	第17次変更	平成29年9月16日	コミュニティバス運賃改定 エリアフリー定期券導入	亀岡地区:161.6km 篠地区:99.4km	運賃改定 定期券導入
	第18次変更	平成30年3月31日	亀岡地区:西コース16便、東コース10便 篠地区:朝夕時間帯8便、昼間時間帯6便	亀岡地区:175.0km 篠地区:120.0km	亀岡地区:時刻改正、美山台延伸 経路変更 篠地区:時刻改正、経路変更
30年度	第19次変更	平成31年3月16日	亀岡地区:西コース16便、東コース10便 篠地区:【平日】朝夕時間帯6便、昼間時間帯14便 【土休日】昼間時間帯14便	亀岡地区:175.0km 篠地区: 【平日】117.0km 【土休日】97.2km	亀岡地区:時刻改正 篠地区:時刻改正 土休日ダイヤ創設・増便
元年度	第20次変更	令和2年3月14日	亀岡地区:西コース16便、東コース10便 篠地区:【平日】朝夕時間帯6便、昼間時間帯14便 【土休日】昼間時間帯14便	亀岡地区:175.0km 篠地区: 【平日】117.0km 【土休日】97.2km	亀岡地区:時刻改正 西(右回り)コース10便→9便 西(左回り)コース 6便→7便
2年度	第21次変更	令和3年3月13日	亀岡地区:西コース16便、東コース10便 篠地区:【平日】朝夕時間帯6便、昼間時間帯14便 【土休日】昼間時間帯14便	亀岡地区:175.0km 篠地区: 【平日】117.0km 【土休日】97.2km	亀岡地区:時刻改正 篠地区:時刻改正
3年度	第22次変更	令和4年3月12日	亀岡地区:西コース16便、東コース10便 篠地区:【平日】朝夕時間帯6便、昼間時間帯14便 篠地区:【土休日】昼間時間帯14便	亀岡地区:175.0km 篠地区: 【平日】117.0km 【土休日】97.2km	亀岡地区:時刻改正 篠地区:時刻改正
4年度	第23次変更	令和5年3月18日	亀岡地区:西コース16便、東コース10便 篠地区:【平日】朝夕時間帯6便、昼間時間帯14便 篠地区:【土休日】昼間時間帯14便	亀岡地区:175.0km 篠地区: 【平日】117.0km 【土休日】97.2km	亀岡地区:時刻改正 篠地区:時刻改正
5年度	第24次変更	令和6年3月16日	亀岡地区:西コース16便、東コース10便 篠地区:【平日】朝夕時間帯6便、昼間時間帯14便 篠地区:【土休日】昼間時間帯14便	亀岡地区:175.0km 篠地区: 【平日】117.0km 【土休日】97.2km	亀岡地区:時刻改正 篠地区:時刻改正

利用者数推移(人)



年度	令和2年度		令和3年度		令和4年度		令和5年度	
	前半	後半	前半	後半	前半	後半	前半	後半
ふるさとバス	運賃改定100円区間→150円 (H29.9.16～)							
	畑野コースガレリア延伸 (H29.9.16～)							
	新型コロナウイルス感染症拡大							
	並河駅コース蔭田野町鹿谷地区まで延伸 (H30.3.31～)							
	並河駅コース大井工業団地まで延伸 (R1.10.1～)							
	フリー乗降導入 (R2.3.14～)							
亀岡地区 コミュニティバス	川東コースの乗り場統一 (R3.3.13～)							
篠地区 コミュニティバス	運賃改定100円→150円 (H29.9.16～)							
	西つつじヶ丘美山台まで延伸 (H30.3.31～)							
	【平日】朝夕6便 昼間14便【土休日】昼間14便 (H31.3.16～)							
	亀岡駅まで延伸 (H30.3.31～)							