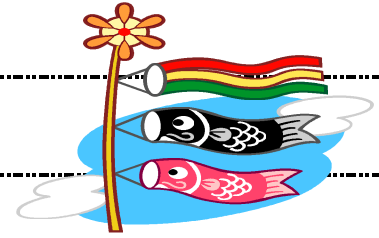


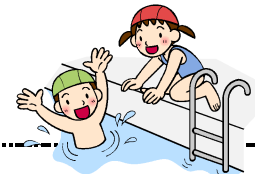
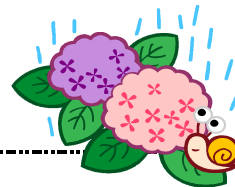
## 5月の行事予定

- 2日(木) スクールカウンセラー来校日
- 3日(金) 祝日<憲法記念日>
- 4日(土) 祝日<みどりの日>
- 5日(日) 祝日<こどもの日>
- 6日(月) 振替休日
- 7日(火) 委員会 SST指導日
- 9日(木) 体カテスト フッ化物洗口開始
- 10日(金) 授業参観②(4・5年野外活動説明会)  
PTA総会③ 学校諸費振替日
- 13日(月) 6年平和学習 1年心臓検診
- 14日(火) 体力測定予備日 クラブ
- 15日(水) 体重測定(高) 集会
- 16日(木) 体重測定(低) スクールカウンセラー来校日
- 17日(金) 歯科検診
- 19日(日) 6年修学旅行1日目
- 20日(月) 6年修学旅行2日目 給食試食会
- 21日(火) 6年代休日
- 22日(水) 短縮4校時 13:00下校
- 23日(木) 尿検査I 5,6年花植え
- 24日(金) 尿検査予備日 避難訓練 ALT来校日
- 27日(月) 4,5,6年プール掃除
- 28日(火) プール掃除予備日
- 29日(水) クリーン作戦(下校時)
- 30日(木) 5年府学力・学習状況調査
- 31日(金) 4年府学力・学習状況調査



## 6月の主な行事予定

- 4日(火) 6年府学力・学習状況調査 クラブ
- 5日(水) 心臓2次検診
- 6日(木) 4・5年野外学習1日目  
スクールカウンセラー来校日
- 7日(金) 4・5年野外学習2日目
- 10日(月) 学校諸費振替日 体重測定(高)
- 11日(火) 体重測定(低) 尿検査2次
- 12日(水) 人権旬間(~28日)  
短縮4校時授業 13:00下校
- 13日(木) 授業参観⑤  
救命救急講習(放課後)  
水着販売 13:00~(家庭科室にて)  
14:00下校
- 14日(金) 6年租税教室
- 17日(月) プール開き
- 20日(木) スクールカウンセラー来校日
- 21日(金) 全校わくわく大会
- 25日(火) 委員会
- 27日(木) 安全看板づくり⑥
- 28日(金) ALT来校日 PTA本部役委員会



## スクールカウンセラー

子どもの学校生活の悩みや保護者の子育てに関わる悩みなどについて、ご相談ください。

今年度は月2回程度来校されます。(申込みは教頭まで)

スクールカウンセラー(SC)

なだとも ちひろ 先生  
灘友 千紘 先生



## 読み聞かせ

本年度も毎週水曜日の朝学習の時間は、読書ボランティア「おはなしのへや たんぽぽ」の皆さんに読み聞かせをお世話になっています。

子ども達は、「今日はどんなお話かな」と興味津々で、お話の世界を楽しんでいます。



## 学校諸費の口座振替について

給食費・教材費・積立費の合計8,200円(手数料10円)が、5月10日(金)に引き落とされます。前営業日までに入金いただきますようよろしくお願いいたします。