



令和6年度 4月号  
亀岡市立詳徳小学校

令和6年4月9日発行

【TEL】0771-24-5669

【HP】<https://www.city.kameoka.kyoto.jp/site/esho/>



詳徳小ホームページ

QRコード

## ひとりひとり大切にされる学校 みんなで力を合わせられる学校

昨日の入学式にて27名の新しい仲間を迎え、全校児童273名、詳徳小学校令和6年度の始まりを迎えます。私事となりますが、この4月より詳徳小学校に赴任しました。今後ともよろしくお願いいたします。

入学式や始業式では、少し緊張気味の中、これから始まる新しい学年での学校生活に期待と意欲が高まっている様子がうかがえました。子どもたちの輝く表情に応えたいと我々教職員一同も身の引き締まる思いです。

式の中では、「学校は何をしに来るところですか?」と子どもたちに問いかけました。「勉強するところ、友達と遊ぶところ…」いろいろ答えが挙がります。楽しく穏やかに毎日を過ごせることは幸せなことですが、学習で難しいことが出てきたり、友達とトラブルになったり、困ったことが起きたりすることもたくさん出てきます。「そんな困難を乗り越えていく力をつけてほしい、学校はひとりひとりがパワーアップをするところだ」と子どもたちに伝えました。

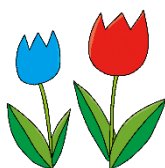
自分や友達の心や身体を傷つけることや、いじめは絶対に許されないことです。しかし、誤って友達を傷つけてしまうことや逃げ出したいトラブルに出会うこともないとはいえません。子どもたちの味方になり、課題を乗り越え、解決していく力強さを支援していきたいと思えます。小学校での学習は、これからの長い人生、社会へとつながる入り口や土台となる大切な時期であるといえます。子どもたちひとりひとりが大切にされ安心できる場所、力を合わせられる学校を目指して子どもたちを応援していきたいと思えます。ご家庭や地域でも、子どもたちの「育ち」に目を向け、プラスに動ける声かけをいただけるとありがたいと思えます。

保護者の皆様、地域の方々とのつながりを大切にしながら、教職員一同も一丸となって子どもたちの育ちを支えていく所存です。今後とも一層のご理解とご協力をお願いします。

校長 平松 直人

### 【4月の行事予定】

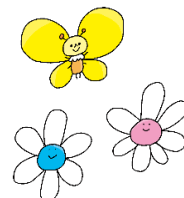
- 9日(火) 始業式 登校指導 地域児童会④  
短縮4校時【12:20 下校】
- 10日(水) 登校指導  
短縮4校時【12:20 下校】
- 11日(木) 短縮4校時【12:20 下校】
- 12日(金) 短縮4校時【12:20 下校】
- 15日(月) 給食開始(通常校時開始)  
発育測定(高)
- 16日(火) 耳鼻科検診(2・4・6年)
- 17日(水) 発育測定(低・ひまわり)  
短縮5校時【13:50 下校】
- 18日(木) 全国学力・学習状況調査(国・算)  
耳鼻科検診(ひまわり・1・3・5年)  
児童委員会⑥
- 19日(金) 修学旅行説明会 9:00~  
授業参観② PTA役員選出③
- 22日(月) 発育測定(中) 眼科検診(全校)
- 23日(火) 短縮4校時 個別懇談1日目
- 24日(水) 短縮4校時 個別懇談2日目
- 25日(木) 短縮4校時 個別懇談3日目



- 26日(金) 短縮4校時 個別懇談4日目  
フッ化物洗口スタート
- 27日(土) ふぁみよみの日
- 28日(日) ふぁみよみの日
- 29日(月) 昭和の日
- 30日(火) 視力検査(ひまわり・2・4・6年)  
避難訓練 児童委員会

### 【5月の主な行事予定】

- 1日(水) 短縮5校時【13:50 下校】
- 2日(木)・7日(火) 聴力検査
- 8日(水) 短縮5校時【13:50 下校】
- 9日(木)・16日(木) 歯科健診
- 13日(月)・20日(月) 内科検診
- 15日(水) 短縮5校時【13:50 下校】
- 17日(金) 心臓検診(1年)
- 21日(火) 検尿
- 22日(水) 短縮4校時【13:10 下校】
- 24日(金)・25日(土) 6年修学旅行(広島方面)
- 27日(月) 6年代休日
- 28日(火)・30日(木) 交通安全教室



\*本校は、読書活動に力を入れており、月末の土日を「ふぁみよみの日」(ファミリー読書の日)として、家庭での読書を推奨しています。