

令和5年度 社会教育委員会議報告事項

事業名	所管課
亀岡市新資料館構想策定事業	歴史文化財課
デジタル文化資料館運営事業	文化資料館
かめおか児童クラブ運営事業	社会教育課
図書館中央館リニューアル工事	図書館

令和5年度社会教育委員会議報告事項説明書

歴史文化財課

事業名	亀岡市新資料館構想策定事業
事業内容	<p>1 事業目的 亀岡市新資料館(仮称)を整備し、博物館法に基づく登録博物館及び文化財保護法に基づく公開承認施設基準を満たすものとする。従来から課題となっている亀岡の貴重な歴史的資料等の保存環境整備や、まちづくり・観光等、亀岡市への誘客を含めた賑わいづくりの一旦を担う施設を目指す。</p> <p>2 実施時期 令和5年7月から令和6年3月</p> <p>3 事業概要 「亀岡市新資料館構想」や「亀岡市における文化施設のあり方を考える懇話会」の提言書・報告書をふまえ、亀岡市に求められる新資料館の基本理念や役割・機能を具体化すべく、「亀岡市新資料館(仮称)整備検討委員会」を発足し、令和5年度については、新資料館整備の基本となる整備基本構想の策定を行う。</p> <p>4 成果や課題</p> <ul style="list-style-type: none">○亀岡市新資料館(仮称)整備検討委員会<ul style="list-style-type: none">・第1回:令和5年10月30日・第2回:令和5年12月26日・第3回:令和6年3月(開催予定)○先進地視察<ul style="list-style-type: none">・刈谷市歴史博物館(令和5年10月26日)・市立伊丹ミュージアム(令和5年12月21日)○市民ワークショップ<ul style="list-style-type: none">・令和6年2月(開催予定) <p>亀岡市新資料館(仮称)整備基本構想の策定(令和6年3月策定予定)</p>

※ 資料がありましたら添付をお願いいたします。資料は A4サイズに統一してください。

令和5年度社会教育委員会議報告事項説明書

文化資料館

事業名	デジタル文化資料館運営事業
事業内容	<p>1 事業目的</p> <p>歴史的資源の保護と、後世への恒久的な継承を目的として、文化財のデジタルデータ化に取り組む。また、ホームページやメタバースによる体験を通して、本市の歴史文化を地域内外に広く発信し、認知度の向上や観光誘客に繋げる。</p> <p>2 実施時期</p> <p>令和5年4月～令和6年3月</p> <p>3 事業概要</p> <p>令和4年度に国のデジタル田園都市構想推進交付金を活用し、文化資料館が所有する文化財や市内の歴史資源をデジタルデータとして保存・活用を図る亀岡市デジタル文化資料館構築事業を開始。公募型プロポーザルを実施し、デジタルデータ化の拠点となるラボ・収蔵庫の整備とともに、ホームページ、データベース、メタバースの構築を行った。</p> <p>令和5年度からは、これらを総称した亀岡市デジタル文化資料館の運用を本格的に開始した。具体的には、歴史資料の撮影、デジタルデータ化を進めるとともに、文化資料館ホームページの掲載情報の充実、メタバースの運用および更新作業等を行った。</p> <p>4 成果や課題</p> <p>《成果》</p> <ul style="list-style-type: none">・メタバース空間の充実のため、亀岡祭山鉾行事の3D復元事業を進めた。・文化資料館 HP への情報移行作業を完了させるとともに、市 HP に外部リンクを設けるなど、ユーザビリティ向上のための対応を進めた。・資料の撮影やデータベース登録作業ができる職員を増やし体制を整備・強化した。 <p>《課題》</p> <ul style="list-style-type: none">・公開当初と比較するとメタバース等へのアクセス数が減少しており、利活用拡大に向けた対策や認知度の向上が必要である。

※ 資料がありましたら添付をお願いいたします。資料は A4サイズに統一してください。

かめおか児童クラブ(放課後児童会)制度拡充

令和4年度		
開設日・開設時間	開設日	開設時間
	通常保育 (月～金曜日)	授業終了後から 18時00分まで
	延長保育	18時00分から 18時30分まで
	土曜日 (月1回)	8時30分から 12時30分まで
	夏季休業日等	8時00分 18時30分まで

令和5年度	
開設日	開設時間
通常保育 (月～金曜日)	授業終了後から 19時00分まで
土曜日(毎週)	8時00から 19時00分まで
日曜日(毎週)	
祝日	
夏季休業日等	8時00分から 19時00分まで

申込単位	月単位のみ
同時入会	2人目以降半額(1家庭同時入会)

申込単位	月単位に加え 日単位の入会も可能
同時入会	2人目以降 無償 (1家庭同時入会)

かめおか児童クラブ(放課後児童会)開設規模比較

	令和4年度
開設教室数	18校32教室
開設教室数(土日祝)	—〈常設なし〉—
入会児童数 (5月1日)	1,046人
入会児童数 (8月1日:夏休み)	1,240人
支援員等職員数 (5月1日)	149人
支援員等職員数 (8月1日:夏休み)	161人

	令和5年度
開設教室数	18校32教室
開設教室数(土日祝)	3校3教室
入会児童数 (5月1日)	1,212人
入会児童数 (8月1日:夏休み)	1,379人
支援員等職員数 (5月1日)	156人
支援員等職員数 (8月1日:夏休み)	210人

令和6年度かめおか児童クラブ 入会申請受付状況（前年等比較）

（人）

学校名	学年						計	R5.4実績比		R6.1現在比	
	1	2	3	4	5	6		計	増減	計	増減
亀岡小学校（第1・第2・第3）	46	34	32	24	17	9	162	127	35	124	38
安詳小学校（第1・第2・第3・第4）	66	55	50	17	11	1	200	161	39	147	53
東別院小学校	1	4	3		2		10	9	1	10	0
西別院小学校	2	1	3	1	1	1	9	4	5	5	4
曾我部小学校	16	10	11	9	8	1	55	43	12	45	10
吉川小学校	2	3	3	3	3	1	15	14	1	15	0
蕨田野小学校	1	5	5	3	4	3	21	24	△3	26	△5
大井小学校（第1・第2・第3）	37	34	22	15	3	2	113	87	26	83	30
千代川小学校（第1・第2・第3・第4）	55	48	52	35	16	18	224	185	39	177	47
保津小学校	6	5	7	4	3	2	27	20	7	22	5
つつじヶ丘小学校（第1・第2・第3・第4）	43	60	43	30	18	2	196	202	△6	181	15
城西小学校	23	34	36	12	10	7	122	100	22	108	14
詳徳小学校	23	20	17	14	9	4	87	71	16	70	17
南つつじヶ丘小学校（第1・第2）	15	22	11	12	4	3	67	72	△5	62	5
亀岡川東学園	14	9	13	10	6	3	55	50	5	44	11
育親学園（本梅）	7	7	2	8	2	4	30	26	4	23	7
育親学園（畑野）	5	2	3	3	3	1	17	15	2	15	2
育親学園（青野）	3	8	3	3	4	6	27	30	△3	30	△3
合 計	365	361	316	203	124	68	1,437	1,240	197	1,187	250

[令和6年1月26日現在]

【裏面あり】

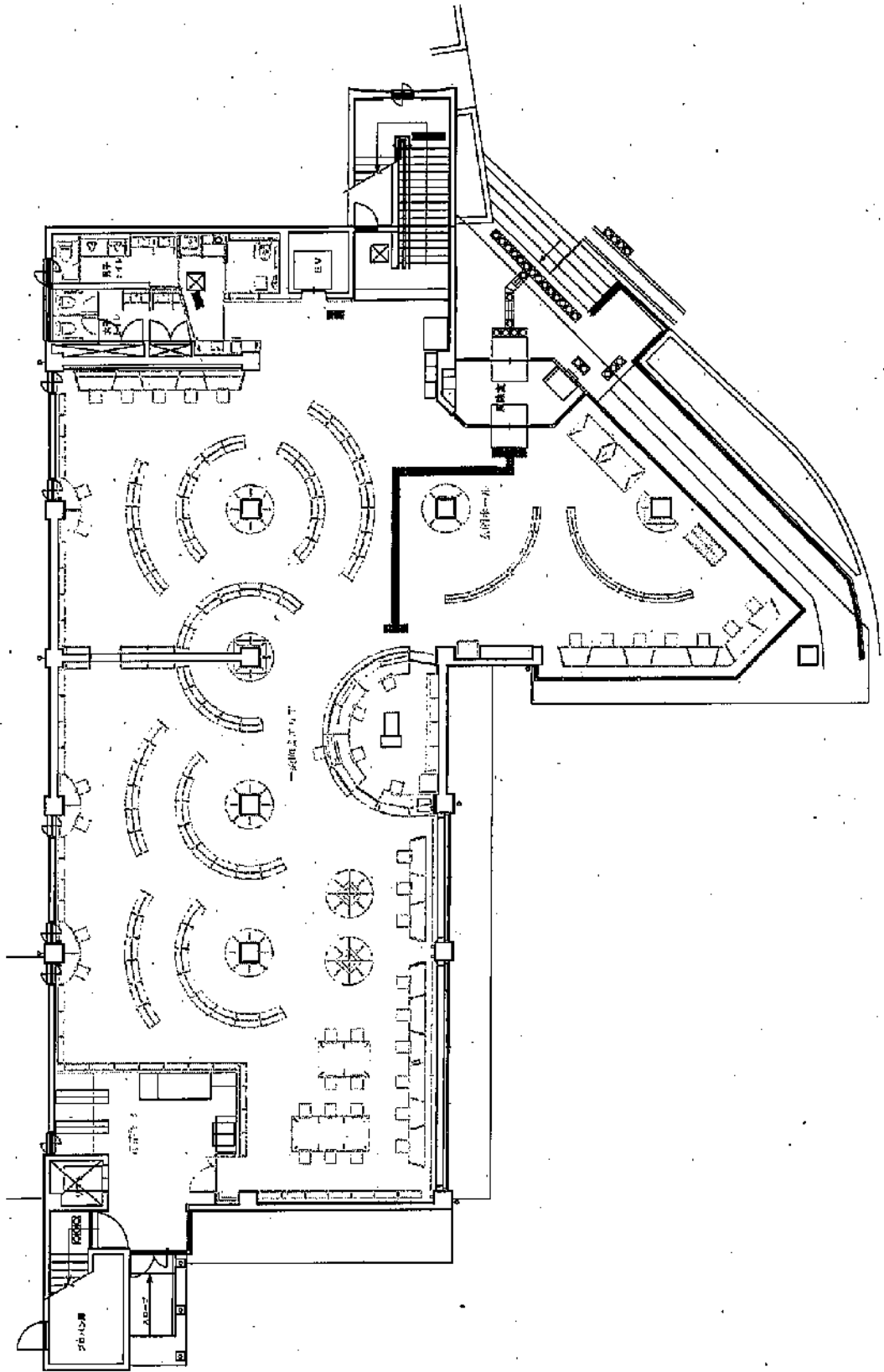
令和6年度かめおか児童クラブ 入会申請受付状況（土日祝）

（人）

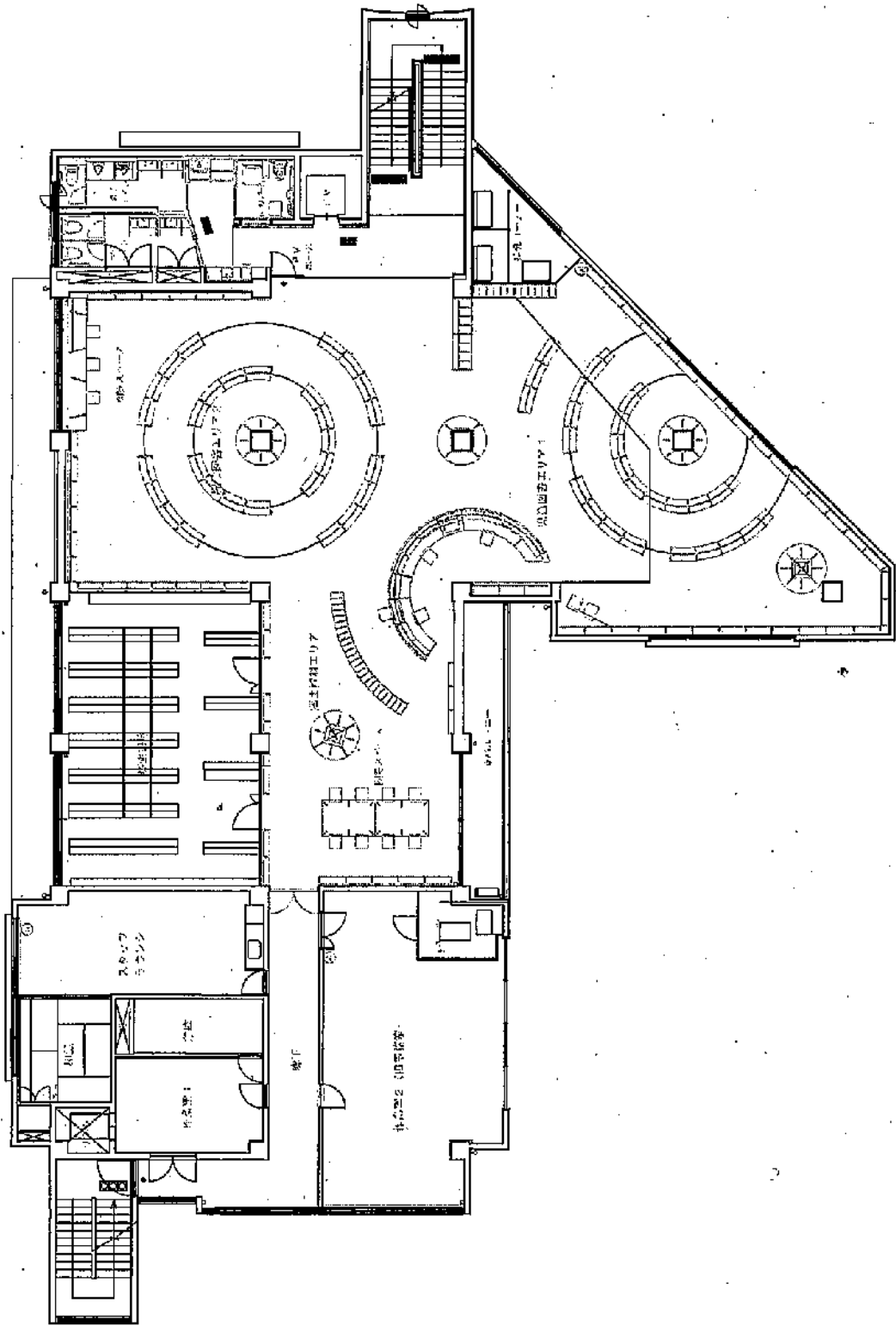
学校名	安詳(26人)			大井(20人)			城西(29人)			計 (実人数)	R6.1現在比	
	土	日	祝	土	日	祝	土	日	祝		計	増減
亀岡小学校（第1・第2・第3）				3		1				4	6	△2
安詳小学校（第1・第2・第3）	11									11	8	3
東別院小学校				1						1	0	1
西別院小学校										0	0	0
曾我部小学校				1			1			2	1	1
吉川小学校							1			1	1	0
蕨田野小学校										0	0	0
大井小学校（第1・第2・第3）							8	3	4	8	4	4
千代川小学校（第1・第2・第3・第4・第5）							12		2	12	13	△1
保津小学校				2		1				2	2	0
つつじヶ丘小学校（第1・第2・第3・第4）	6		1							6	6	0
城西小学校				10	2	8				10	7	3
詳徳小学校	4		1							4	0	4
南つつじヶ丘小学校（第1・第2）	3		1	1		1				4	3	1
亀岡川東学園	2			1			1			4	3	1
育親学園（本梅）							1	1	1	4	0	4
育親学園（畑野）							1		1	1	0	1
育親学園（青野）							4	1	2	4	4	0
合計	26	0	3	19	2	11	29	5	10	78	58	20

[令和6年1月26日現在]

1 階平面図



2 階 平 面 図



3 階 平面 図

