

図-1 水質検査地点

亀岡市配水区域図 S=1:25000

亀岡市全図

● 基準項目採水地点

■ 毎日検査地点
(自動水質測定装置で測定)

- 三宅系採水地点
 A 三宅浄水場水質計器室
 B 下矢田町東法楽寺
 C 篠町王子唐櫃越(京都西山霊園)
 D 篠町王子北垣内(王子加压ポンプ場)
 E 篠町夕日ヶ丘(篠配水池)
 F 保津町上火無

- 三宅系毎日検査地点
 1 西山配水池
 2 千歳加压ポンプ場

- 千代川系採水地点
 G 千代川浄水場水質計器室
 H 穂田野町佐伯(佐伯加压ポンプ場)
 I 曾我部町犬飼前川
 J 東本梅町東大谷生子田
 K 河原林町勝林島稲荷
 L 旭町岩ヶ谷
 M 畑野町千ヶ畑(千ヶ畑第1配水池)
 N 畑野町土ヶ畑(土ヶ畑第1配水池)

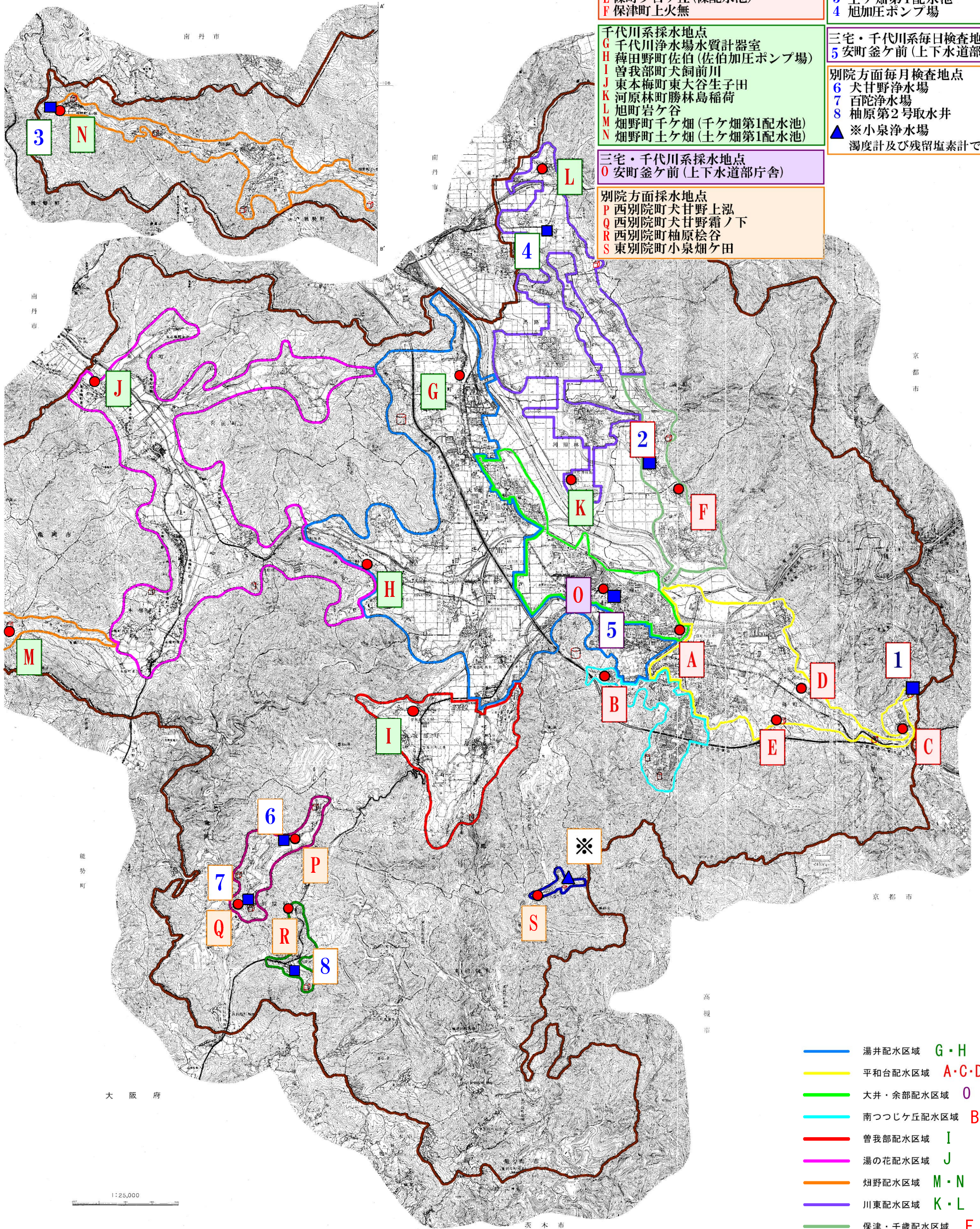
- 千代川系毎日検査地点
 3 土ヶ畑第1配水池
 4 旭加压ポンプ場

- 三宅・千代川系採水地点
 O 安町釜ヶ前(上下水道部庁舎)

- 三宅・千代川系毎日検査地点
 5 安町釜ヶ前(上下水道部庁舎)

- 別院方面採水地点
 P 西別院町犬甘野上泓
 Q 西別院町犬甘野霜ノ下
 R 西別院町柚原松谷
 S 東別院町小泉畑ヶ田

- 別院方面毎月検査地点
 6 犬甘野浄水場
 7 百陀浄水場
 8 柚原第2号取水井
 ※小泉浄水場
 濁度計及び残留塩素計で測定



- 湯井配水区域 G・H
- 平和台配水区域 A・C・D・E
- 大井・余部配水区域 O
- 南つじヶ丘配水区域 B
- 曾我部配水区域 I
- 湯の花配水区域 J
- 畑野配水区域 M・N
- 川東配水区域 K・L
- 保津・千歳配水区域 F
- 犬甘野配水区域 P・Q
- 柚原配水区域 R
- 小泉配水区域 S

大阪府

1:25,000