

予算特別委員会資料

平成30年度

(一般会計当初予算（案）施策の概要

【土木建築部】

(

2款 総務費

科目	主要な施策	施策の内容									
1項 総務管理費											
5目 財産管理費	○財産管理経費 (土木管理課) 785千円 【財源内訳】 ・使用料及び手数料 785千円	(説明書P53) 法定外公共物の管理・処分、公共基準点の管理を行う。									
7項 環境交通対策費											
3目 交通安全対策費	○交通安全施設整備経費 (土木管理課) 27,446千円 【財源内訳】 ・府支出金 12,000千円 ・一般財源 15,446千円	(説明書P77) 公衆街路灯の管理及び整備を行うと共に、自治会管理の公衆街路灯の電気料金の助成とLED化促進に助成を図り省エネルギー対策及び電気料金の削減を図る。 〈主な経費〉 ・公衆街路灯設置(LED灯) 500千円 ・公衆街路灯電気代助成金 17,059千円(府概ね1/2) ・公衆街路灯LED化助成金 7,200千円(府概ね1/2)									
	○自転車等駐車場経費 (土木管理課) 58,384千円 【財源内訳】 ・使用料及び手数料 36,894千円 ・一般財源 21,490千円	(説明書P77) 自転車等駐車場の運営を指定管理者に委託し、管理を行う。 〈主な経費〉									
		<table border="1"> <thead> <tr> <th>施設</th> <th>指定管理者</th> <th>金額</th> </tr> </thead> <tbody> <tr> <td>JR亀岡駅前・JR亀岡駅北口自転車等駐車場</td> <td>亀岡駅前駐輪業組合</td> <td>23,958千円</td> </tr> <tr> <td>JR馬堀駅前・JR並河駅前・JR千代川駅前自転車等駐車場</td> <td>亀岡軽車両管理協同組合</td> <td>31,532千円</td> </tr> </tbody> </table>	施設	指定管理者	金額	JR亀岡駅前・JR亀岡駅北口自転車等駐車場	亀岡駅前駐輪業組合	23,958千円	JR馬堀駅前・JR並河駅前・JR千代川駅前自転車等駐車場	亀岡軽車両管理協同組合	31,532千円
施設	指定管理者	金額									
JR亀岡駅前・JR亀岡駅北口自転車等駐車場	亀岡駅前駐輪業組合	23,958千円									
JR馬堀駅前・JR並河駅前・JR千代川駅前自転車等駐車場	亀岡軽車両管理協同組合	31,532千円									
	○違法駐車・放置自転車防止対策関係経費 (土木管理課) 2,897千円 【財源内訳】 ・繰入金 2,773千円 ・諸収入 20千円 ・一般財源 104千円	(説明書P77) 安全で円滑な交通環境を確保するため、亀岡市違法駐車等の防止に関する条例、亀岡市放置自転車の防止に関する条例に基づき、違法駐車や放置自転車の防止に努める。 自転車放置禁止区域において啓発指導、自転車の撤去保管を行う。 JR馬堀駅、亀岡駅、千代川駅のロータリーに設けている駅前送迎用スペースにおいて長時間駐車等が行われ、本来の利用環境が損なわれていることから亀岡市駅前送迎用スペース管理条例に基づき良好な利用環境を確保する。 〈主な経費〉 ・放置自転車指導啓発・撤去保管業務及び駅前送迎用スペース指導啓発業務委託料 2,773千円									

8款 土木費

科目	主要な施策	施策の内容
1項 土木管理費		
1目 土木総務費	<p>○土木管理事務経費 (桂川・道路整備課・土木管理課)</p> <p>830千円</p> <p>【財源内訳】</p> <ul style="list-style-type: none"> ・一般財源 830千円 	<p>(説明書P139)</p> <p>国府管理の道路・河川事業等広域的な都市基盤整備について、関係市町連携により早期実現を図るため、京都府土木関係団体関連経費の負担及び土木事業全般に係る事務執行を行う。</p>
2項 道路橋梁費		
1目 道路橋梁総務費	<p>○道路橋梁事務経費 (土木管理課)</p> <p>10,847千円</p> <p>【財源内訳】</p> <ul style="list-style-type: none"> ・使用料及び手数料 9,351千円 ・一般財源 1,496千円 	<p>(説明書P141)</p> <p>効果的な道路事業の推進と効率的な道路管理のため、道路占用許可事務及び道路台帳補正作業等を行う。</p> <p><主な経費></p> <ul style="list-style-type: none"> ・道路台帳補正作業委託料 9,060千円
2目 道路維持費	<p>○道路維持経費 (土木管理課)</p> <p>94,674千円</p> <p>【財源内訳】</p> <ul style="list-style-type: none"> ・交通安全対策特別交付金 77,453千円 ・国庫支出金 1,500千円 ・市債 1,500千円 ・一般財源 14,221千円 	<p>(説明書P141)</p> <p>安全・安心のみち確保のため、道路の管理、維持修繕工事及び交通安全施設の整備工事を行う。</p> <p><主な経費></p> <ul style="list-style-type: none"> ・道路維持修繕料 18,000千円 ・交通安全施設修繕料 2,000千円 ・道路維持作業委託料 15,991千円 ・道路補修修繕工事等 43,730千円 ・交通安全施設整備工事 10,000千円
	<p>○街路灯管理経費 (土木管理課)</p> <p>12,900千円</p> <p>【財源内訳】</p> <ul style="list-style-type: none"> ・一般財源 12,900千円 	<p>(説明書P141)</p> <p>夜間の交通安全確保を図るため、街路灯(道路照明灯)の維持管理、修繕を行う。</p> <p><主な経費></p> <ul style="list-style-type: none"> ・街路灯電気代 11,000千円 ・街路灯維持修繕料 1,900千円

8款 土木費

科目	主要な施策	施策の内容	
3目 道路新設改良費	○道路新設改良事業費 (桂川・道路整備課・土木管理課) 326,270千円 【財源内訳】 ・国庫支出金 125,125千円 ・繰入金他 4,013千円 ・市債 195,600千円 ・一般財源 1,532千円	(説明書P141) 都市基盤整備と通行の安全確保のため、生活幹線道路を中心に道路新設改良工事を実施する。 また、認定外道路整備・交通安全施設整備事業を実施した自治会に対して補助金を交付する。 <主な経費>	
		事業名	予算額
		池尻宇津根線道路改良事業	18,300千円(国55%)
		北古世西川線(第1工区)道路新設改良事業	89,320千円(国55%)
		保津宇津根並河線道路改良事業	19,380千円(国55%)
		(仮称)上畑ヶ池ノ北線道路新設改良事業	20,300千円(国55%)
		並河蚊又線道路新設改良事業	9,206千円(国55%)
		(仮称)川関宇津根橋線道路新設改良事業(アロケーション)	30,500千円(国55%)
		保津外環状線道路新設改良事業	6,620千円(国55%)
		犬甘野神地線道路改良事業	12,200千円(国55%)
		美濃田平野線外1線道路改良事業	7,670千円(国55%)
		西條重利線道路改良事業	10,200千円(国55%)
		湯ノ花温泉線道路改良事業(通学路対策)	3,760千円(国55%)
		柏原森線道路改良事業(通学路対策)	2,040千円(国55%)
		南つつじヶ丘2号線外歩道整備事業	2,100千円(国55%)
		湯谷区道線(第2工区)道路改良事業(辺地対策)	72,800千円
		南掛湯谷線道路改良事業(辺地対策)	9,000千円
		八ノ坪3号線道路改良事業	4,620千円
		河原町国道線道路改良事業	3,000千円
		・認定外道路整備等事業補助	4,400千円

8款 土木費

科目	主要な施策	施策の内容				
	○舗装改良事業費 (土木管理課) 3,000千円 【財源内訳】 ・国庫支出金 1,650千円 ・市債 1,300千円 ・一般財源 50千円	(説明書P143) 安全快適な通行を確保するため、計画的に道路の舗装改良工事を実施する。 <主な経費> <table border="1" data-bbox="616 412 1457 517"> <thead> <tr> <th>箇所名</th> <th>予算額</th> </tr> </thead> <tbody> <tr> <td>本町線</td> <td>3,000千円(国55%)</td> </tr> </tbody> </table>	箇所名	予算額	本町線	3,000千円(国55%)
箇所名	予算額					
本町線	3,000千円(国55%)					
4目 橋梁維持費	○橋梁維持経費 (土木管理課) 30,500千円 【財源内訳】 ・国庫支出金 16,500千円 ・一般財源 14,000千円	(説明書P143) 橋梁の長寿命化計画に基づき維持修繕を実施する。 <主な経費> ・橋梁定期点検 30,000千円(国55%)				
6目 排水路維持費	○排水路維持経費 (土木管理課) 500千円 【財源内訳】 ・一般財源 500千円	(説明書P143) 生活環境の改善を図るため、排水路の維持修繕を行う。				
7目 排水路新設改良費	○排水路新設改良事業費 (土木管理課) 7,100千円 【財源内訳】 ・市債 7,100千円	(説明書P143) 豪雨による水害防止のため、冠水常襲地を中心に排水路の整備を行う。 <主な経費> <table border="1" data-bbox="616 1536 1457 1641"> <thead> <tr> <th>箇所名</th> <th>予算額</th> </tr> </thead> <tbody> <tr> <td>山本排水路</td> <td>7,100千円</td> </tr> </tbody> </table>	箇所名	予算額	山本排水路	7,100千円
箇所名	予算額					
山本排水路	7,100千円					

8款 土木費

科目	主要な施策	施策の内容
3項 河川費		
1目 河川維持費	○河川維持経費 (土木管理課) 12,600千円 【財源内訳】 ・使用料及び手数料 172千円 ・市債 6,900千円 ・一般財源 5,528千円	(説明書P143) 河川機能の維持を図るため、土砂浚渫や修繕工事を行う。 <主な経費> ・河川維持作業委託料 3,800千円 ・河川維持修繕工事 普通河川砂川 6,800千円
2目 河川改良費	○河川改良事業費 (桂川・道路整備課) 65千円 【財源内訳】 ・財産収入 65千円	(説明書P145) 河川整備基金運用益金の積立を行う。
3目 上桂川治水対策費	○上桂川治水対策経費 (桂川・道路整備課) 582千円 【財源内訳】 ・一般財源 582千円 ○桂川高水敷土地利用経費 (桂川・道路整備課) 2,840千円 【財源内訳】 ・一般財源 2,840千円	(説明書P145) 桂川治水対策のため、桂川本川及び支川の河川改修事業の促進活動を行う。 (説明書P145) 桂川河川改修に伴い創設された広大な河川空間の土地利用について、「保津川かわまちづくり推進協議会」において策定された保津川かわまちづくり計画区域の高水敷・堤防の維持管理を行う。 <主な経費> ・高水敷及び堤防の維持管理作業委託料 2,132千円

8款 土木費

科目	主要な施策	施策の内容
<p>4項 都市計画費 3目 街路事業費</p>	<p>○街路事業事務経費 (桂川・道路整備課) 49千円 【財源内訳】 ・一般財源 49千円</p> <p>○街路事業費 (桂川・道路整備課) 39,090千円 【財源内訳】 ・国庫支出金 20,075千円 ・諸収入 18千円 ・市債 18,200千円 ・一般財源 797千円</p>	<p>(説明書P149) 街路事業推進に係る事務を行う。</p> <p>(説明書P149) 円滑な交通体系を確立し、基盤となる道路整備を行い良好な市街地の形成を図る。 〈主な経費〉 ・馬堀停車場篠線(第2工区)道路改築事業 38,300千円(国55%)</p>

8款 土木費

科目	主要な施策	施策の内容																									
5項 住宅費 1目 住宅管理費	○住宅管理経費 (建築住宅課) 37,571千円 【財源内訳】 ・府支出金 3,533千円 ・使用料及び手数料他 32,494千円 ・一般財源 1,544千円	(説明書P153) 住宅セーフティネットとしての市営住宅・府営住宅管理代行団地等を適切に維持管理するとともに、低所得者に住戸を提供し、公平性の原則により、適正な使用料を徴収する。 平成30年度当初住宅管理戸数 (単位：戸) <table border="1" style="margin-left: 20px;"> <thead> <tr> <th>種別</th> <th>構造</th> <th>戸数</th> </tr> </thead> <tbody> <tr> <td rowspan="6">公営住宅</td> <td>木造平屋建</td> <td>30</td> </tr> <tr> <td>簡耐平屋建</td> <td>19</td> </tr> <tr> <td>簡耐2階建</td> <td>125</td> </tr> <tr> <td>中層耐火</td> <td>207</td> </tr> <tr> <td>高層耐火</td> <td>160</td> </tr> <tr> <td>計</td> <td>541</td> </tr> <tr> <td colspan="2">特定目的住宅</td> <td>28</td> </tr> <tr> <td colspan="2">小集落改良住宅</td> <td>50</td> </tr> <tr> <td colspan="2">府営住宅管理代行団地</td> <td>32</td> </tr> </tbody> </table> <主な経費> ・施設修繕料 21,796千円 ・業務委託料 8,524千円 ・弁護士委託料 1,000千円	種別	構造	戸数	公営住宅	木造平屋建	30	簡耐平屋建	19	簡耐2階建	125	中層耐火	207	高層耐火	160	計	541	特定目的住宅		28	小集落改良住宅		50	府営住宅管理代行団地		32
種別	構造	戸数																									
公営住宅	木造平屋建	30																									
	簡耐平屋建	19																									
	簡耐2階建	125																									
	中層耐火	207																									
	高層耐火	160																									
	計	541																									
特定目的住宅		28																									
小集落改良住宅		50																									
府営住宅管理代行団地		32																									
	○住宅関連融資 預託経費 (建築住宅課) 1,000千円 【財源内訳】 ・諸収入 1,000千円	(説明書P153) 市民生活の向上を図るため京都府等の制度と協調して、一般住宅の改良に必要な資金融資を行う。 <主な経費> ・住宅改良資金融資預託金 1,000千円																									

8款 土木費

科目	主要な施策	施策の内容
	<p>○安全なわが家の耐震化促進事業費 (建築住宅課) 15,213千円 【財源内訳】</p> <ul style="list-style-type: none"> ・国庫支出金 4,195千円 ・府支出金 7,000千円 ・一般財源 4,018千円 	<p>(説明書P153) 地震に強い安全・安心のまちづくりを推進するため、木造住宅の耐震化促進の支援策として、耐震診断士の派遣や耐震改修事業費補助金などの助成を行う。 平成38年度末までに住宅の耐震化率を95%までに引き上げることを目標とする。</p> <p>〈主な経費〉</p> <ul style="list-style-type: none"> ・耐震化促進事業の啓発に伴う広報活動 140千円(国1/2) ・専門家による耐震相談会 500千円(国1/2) ・木造住宅耐震診断士派遣業務 1,000千円(国1/2、府1/4) ・木造住宅耐震改修補助金 9,000千円(国1/4、府1/2) ・木造住宅簡易耐震改修補助金 3,600千円(国1/4、府1/2) ・木造住宅耐震シェルター設置補助金 900千円(国1/4、府1/2)
2目 住宅建設費	<p>○空家等対策事業経費 (建築住宅課) 1,083千円 【財源内訳】</p> <ul style="list-style-type: none"> ・一般財源 583千円 ・諸収入 500千円 	<p>(説明書P155) 「亀岡市空家等対策の推進に関する条例(案)」および「亀岡市空家等対策計画(案)」に基づき、空き家問題を解決するための対策を進めていく。</p> <p>〈主な経費〉</p> <ul style="list-style-type: none"> ・空家等緊急安全措置経費 1,000千円
	<p>○住宅建設事業費 (建築住宅課) 78,341千円 【財源内訳】</p> <ul style="list-style-type: none"> ・国庫支出金 28,895千円 ・市債 46,600千円 ・一般財源 2,846千円 	<p>(説明書P155) 「亀岡市公営住宅等長寿命化計画」に基づき、施設の長寿命化を図るため、町畑住宅外壁等改修工事を行うとともに、老朽化した木造の市営住宅の除却工事を行う。 また、平成29年の台風21号で屋根が剥落するなどの被害を受けた北古世住宅の除却工事を行う。</p> <p>〈主な経費〉</p> <ul style="list-style-type: none"> ・市営町畑住宅外壁等改修工事 60,788千円(国1/2) ・市営合戦野住宅建物除却工事(1戸) 2,200千円 ・市営北古世住宅建物除却工事(1棟) 10,600千円

平成 3 0 年 度

一般会計当初予算（案）施策の概要

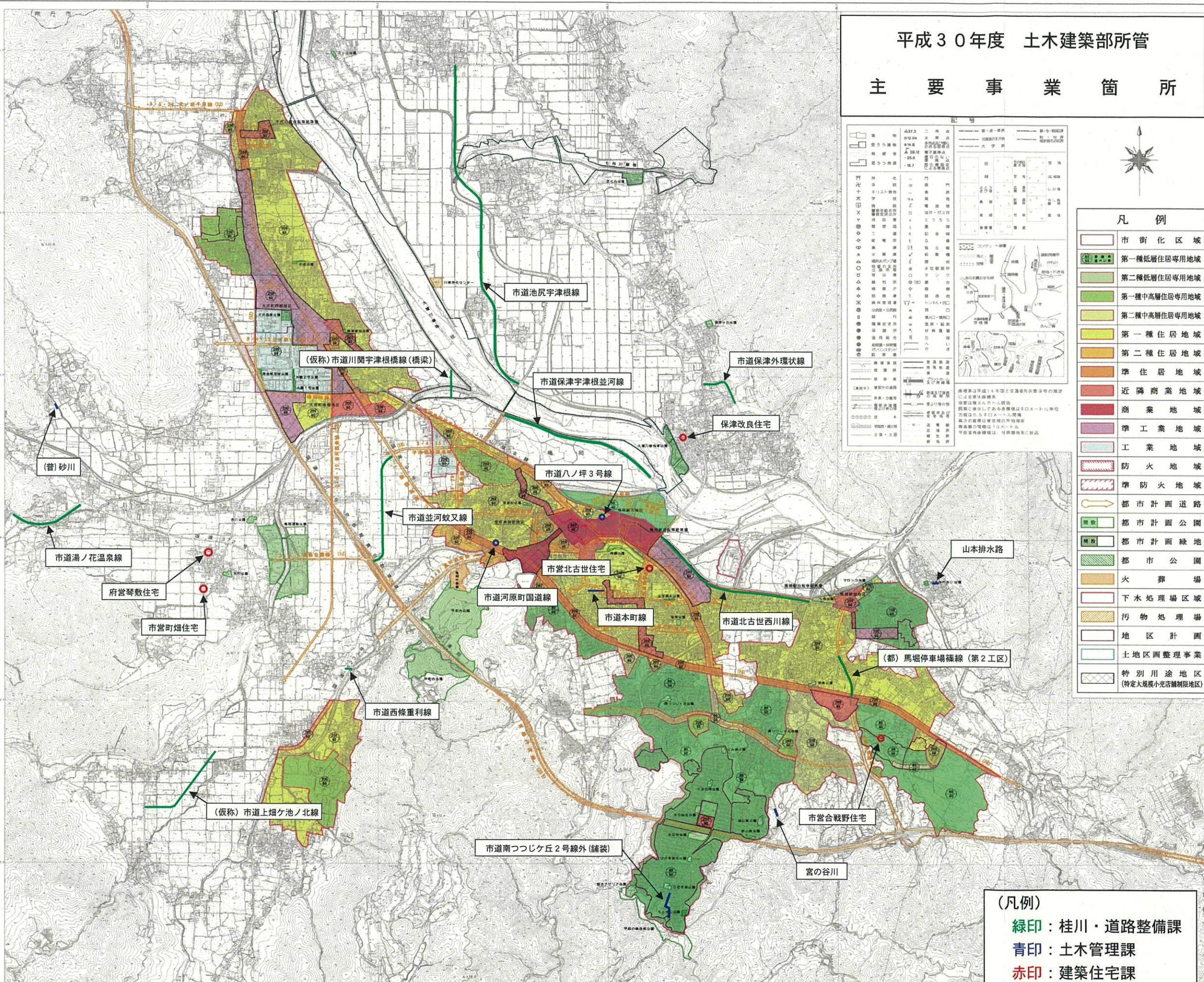
～ 資料編 ～

【土木建築部】

平成30年度 土木建築部所管

主要事業箇所

記号		凡例	
[Symbol]	A37.2 二角点	[Symbol]	市街化区域
[Symbol]	B12.04 水準点	[Symbol]	第一種低層住居専用地域
[Symbol]	B14.8 水準点	[Symbol]	第二種低層住居専用地域
[Symbol]	A 23.02 水準点	[Symbol]	第一種中高層住居専用地域
[Symbol]	B25.6 水準点	[Symbol]	第二種中高層住居専用地域
[Symbol]	B27.7 水準点	[Symbol]	第一種住居地域
[Symbol]		[Symbol]	第二種住居地域
[Symbol]		[Symbol]	準住居地域
[Symbol]		[Symbol]	近隣商業地域
[Symbol]		[Symbol]	商業地域
[Symbol]		[Symbol]	準工業地域
[Symbol]		[Symbol]	工業地域
[Symbol]		[Symbol]	防火地域
[Symbol]		[Symbol]	準防火地域
[Symbol]		[Symbol]	都市計画道路
[Symbol]		[Symbol]	都市計画公園
[Symbol]		[Symbol]	都市計画緑地
[Symbol]		[Symbol]	都市公園
[Symbol]		[Symbol]	火葬場
[Symbol]		[Symbol]	下水処理区域
[Symbol]		[Symbol]	汚物処理場
[Symbol]		[Symbol]	地区計画
[Symbol]		[Symbol]	土地地区画整理事業
[Symbol]		[Symbol]	特別用途地区 (特定大規模小売店舗制限地区)



(凡例)
 緑印：桂川・道路整備課
 青印：土木管理課
 赤印：建築住宅課

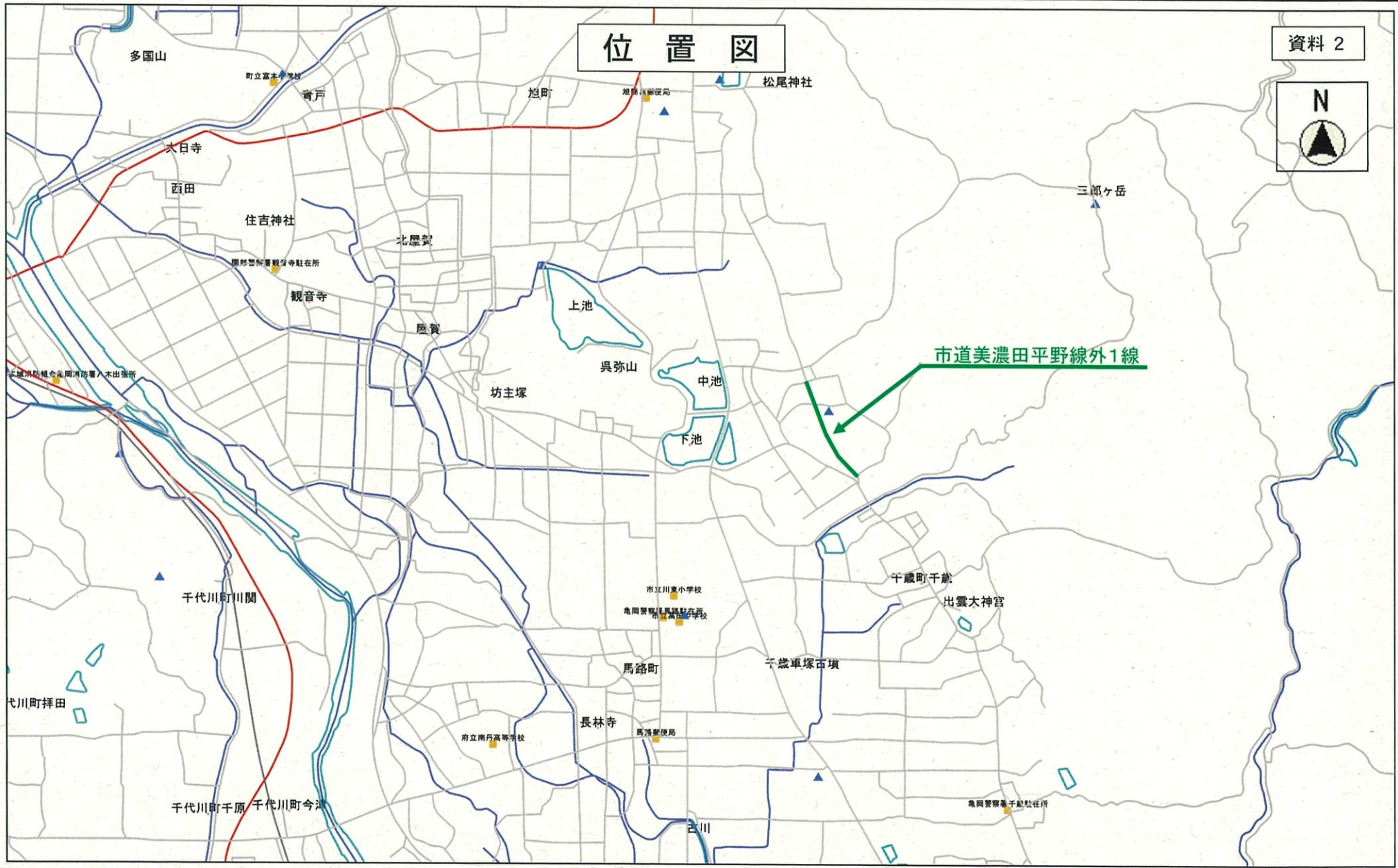
株式会社かんこう製

この地図は、1:2,500都市計画図と縮小編集したものである。

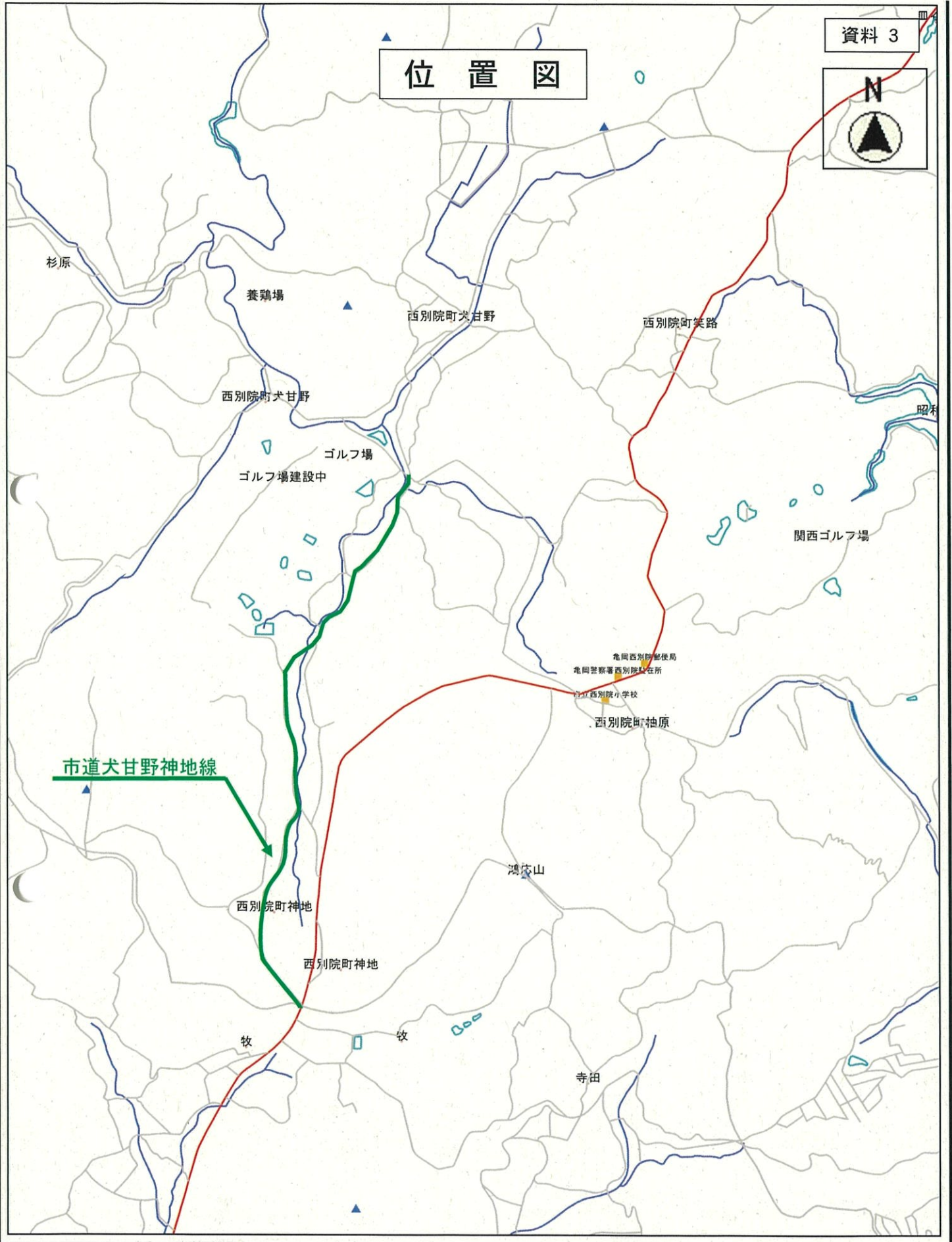
此の地図は、地域の概略を示すもので詳細については、都市計画課備付け閲覧図面を参照して下さい。平成26年3月印刷

位置図

資料 2



位置図



位置図

(辺地対策事業)

資料 4

