

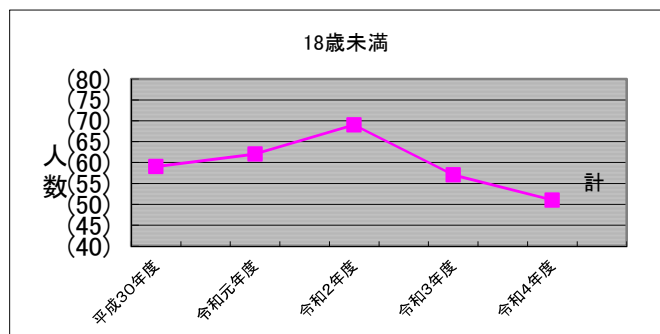
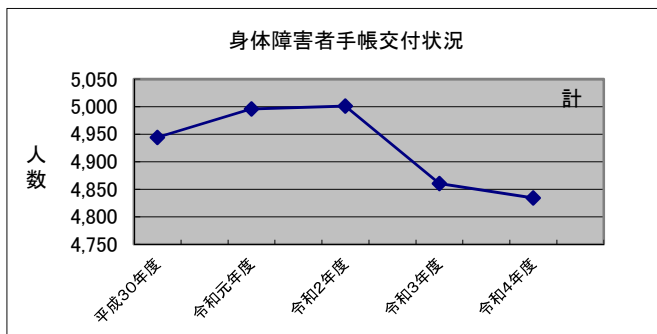
1. 身体障害者手帳交付状況

(ア) 身体障害者手帳交付状況

(各年度3月末日現在)

	平成30年度	令和元年度	令和2年度	令和3年度	令和4年度
視覚障害	(4) 271	(4) 274	(5) 283	(4) 289	(4) 283
聴覚平衡機能	(9) 422	(9) 421	(9) 413	(9) 403	(9) 404
音声言語機能	(0) 51	(0) 49	(0) 48	(0) 43	(0) 40
肢体不自由	(32) 2,398	(33) 2,413	(35) 2,383	(30) 2,270	(27) 2,242
運動機能	(6) 36	(5) 36	(8) 39	(5) 37	(4) 35
内部障害	(8) 1,766	(11) 1,803	(12) 1,835	(9) 1,818	(7) 1,830
計	(59) 4,944	(62) 4,996	(69) 5,001	(57) 4,860	(51) 4,834

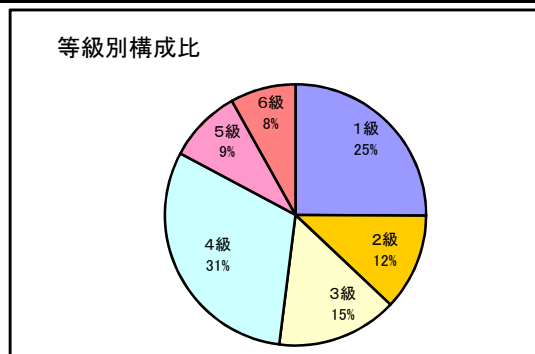
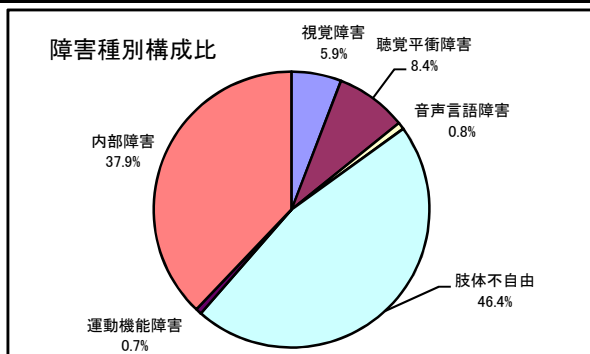
備考:()は18歳未満児再掲



(イ) 身体障害者等級別状況

(令和5年3月末日現在)

		1級	2級	3級	4級	5級	6級	計	
人数合計		1,214	577	723	1,488	440	392	4,834	構成割合
等級別構成比		25.11%	11.94%	14.96%	30.78%	9.10%	8.11%	100.00%	100.00%
内訳	視覚障害	88	106	22	15	36	16	283	5.85%
	聴覚平衡障害	13	79	55	69	4	184	404	8.36%
	音声言語障害	5	5	23	7	0	0	40	0.83%
	肢体不自由	347	349	338	618	398	192	2,242	46.38%
	運動機能障害	25	5	3	1	1	0	35	0.72%
	内部障害	736	33	282	778	1	0	1,830	37.86%

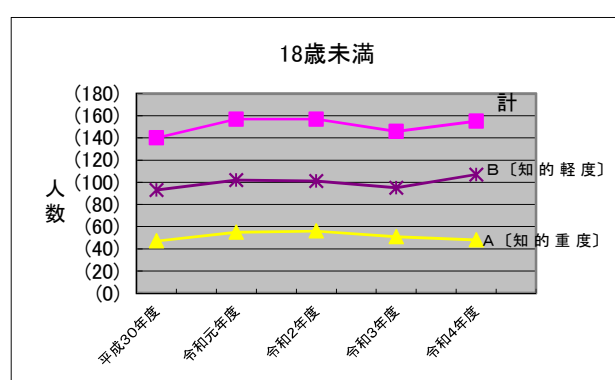
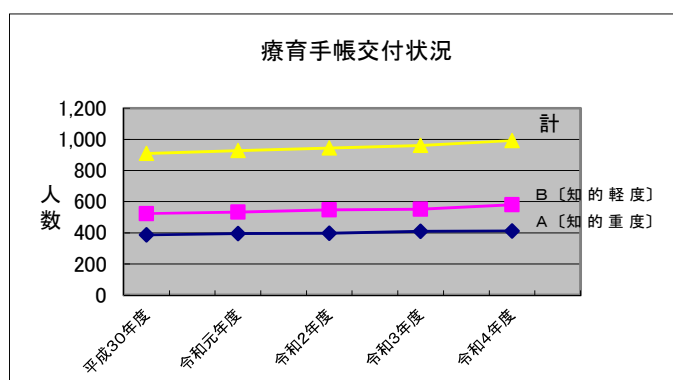


2. 療育手帳交付状況

(各年度3月末日現在)

	平成30年度	令和元年度	令和2年度	令和3年度	令和4年度
A〔知的重度〕	(47) 386	(55) 395	(56) 398	(51) 409	(48) 412
B〔知的軽度〕	(93) 523	(102) 532	(101) 547	(95) 552	(107) 580
計	(140) 909	(157) 927	(157) 945	(146) 961	(155) 992

備考：()内は18歳未満再掲



3. 精神障害者福祉手帳交付状況

(各年度3月末日現在)

	平成30年度	令和元年度	令和2年度	令和3年度	令和4年度
1 級	人 37	人 42	人 46	人 48	人 51
2 級	342	380	409	441	483
3 級	330	380	429	486	556
計	709	802	884	975	1,090