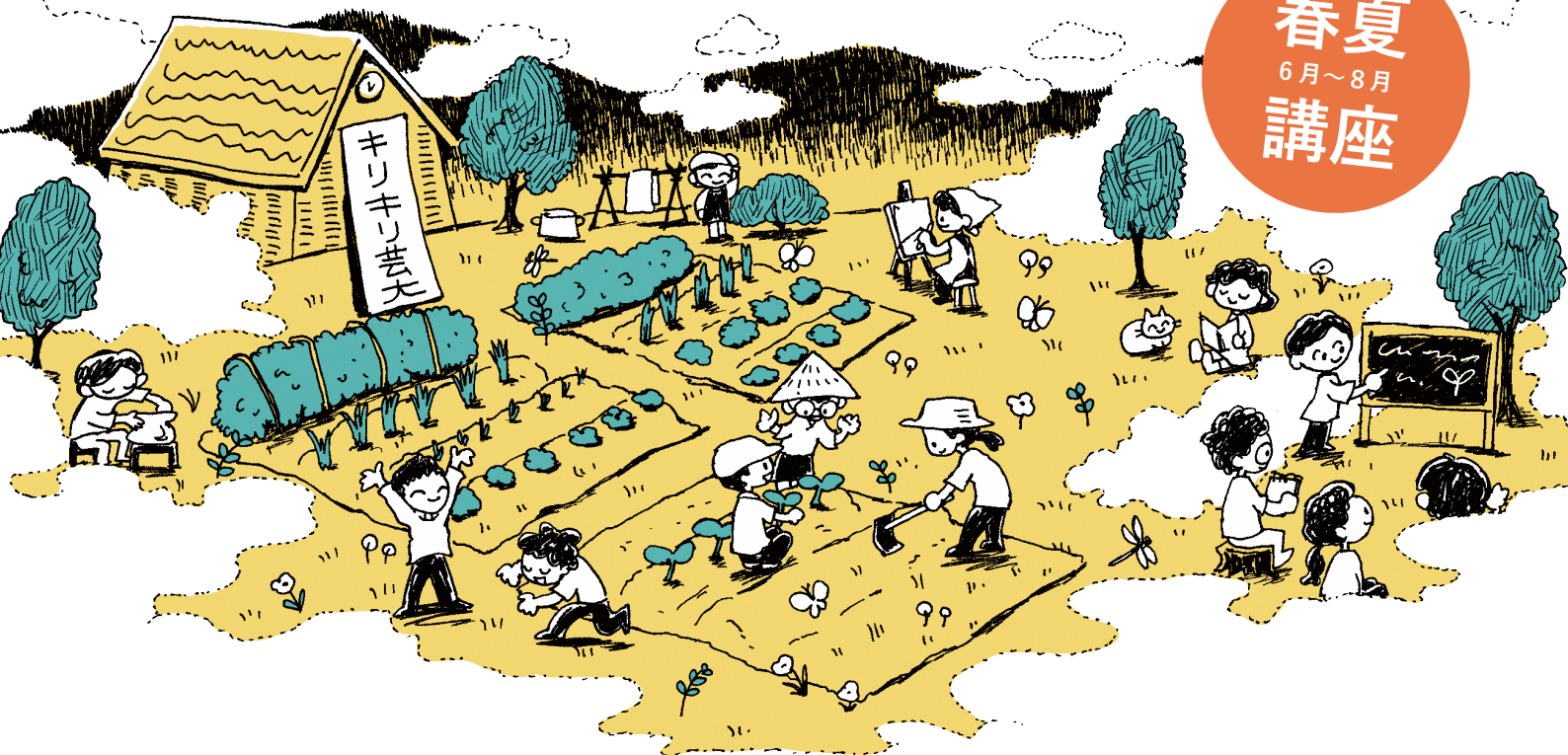


きりきり

げいじゅつ

だいがく

# KIRI<sup>2</sup>芸術大学

春夏  
6月~8月  
講座

## KIRI<sup>2</sup>芸術大学とは

かめおか霧の芸術祭がひらく「KIRI<sup>2</sup>芸術大学（きりきりげいじゅつだいがく）」は芸術的体験を通して、**自分の中にある芸術の芽を見つけ、それを自ら育むことができる場**を目指します。

このプロジェクトをひとつの学校にとらえ、“**手から学ぶ**”実技講座、“**頭で学ぶ**”講義、  
またどんな学校か体験する“**オープンキャンパス**”のようなワークショップ、  
そして部活動として「農」を実践する“**KIRI FARM（キリファーム）**”を軸に、学びの場をつくります。

## 老若男女 寄り合って

この学びの場は老若男女、多種多様な背景を持った方が参加しやすい場を目指します。参加したい気持ちがあるけれど、参加できるか不安な点がある場合はぜひご相談ください。様々な方にとっての「学びの場」を私たちも模索します。

講座の参加には事前に申し込みが必要です

講座の詳細・お申込みはこちらから

かめおか霧の芸術祭「KIRI<sup>2</sup>芸術大学」 <https://kameoka-kiri.jp/kiri2-art-colleage/>



最新の情報は公式SNSにて!

 kameoka\_kiri\_cultivation

 kameokaKIRI  kameoka\_kiri

# KIRI<sup>2</sup> 芸術大学 / 春夏講座

## 手から学ぶ

6月7日(水) - 9日(金) 9:00-17:00

### TEAM クラブトンと古民家改修工事

かめおか霧の芸術祭の拠点である「KIRI CAFE」を今よりも快適に過ごせるよう、天井などを少しテコ入れします。そのノウハウを「TEAM クラブトン」に教えてもらいながら実際に工事をしてしまう講座です。古民家改修に興味をお持ちの方、キッチン周りを素敵にDIYしてみたい方、お待ちしております。

- 講師 TEAM クラブトン (設計施工)
- 場所 KIRI CAFE / 亀岡市千歳町毘沙門向畑 39 ※駐車場有
- 参加費 無料 (お昼ご飯付き)
- 定員 各日 5名程度
- 持ち物 作業靴 (サンダル不可), 作業手袋, タオル  
作業しやすい服装 (半袖・半ズボン・ヘンだし不可)

7月23日(日) 10:00-15:00

### KIRI FARM オープンデー - 草抜きと野草料理 -

KIRI<sup>2</sup> 芸大の部活動「KIRI FARM」の体験入部はいかがでしょう。芸術祭がテーマに掲げる「農と芸術」。「農」の実践を通し、耕されるモノを共有しましょう。今回は畑の草抜きをしながら、食べられる野草も見つけましょう。実は美味しく食べられるものがあるのです。

- 講師 奥岡なぎ (KIRI FARM 運営)
- 場所 KIRI FARM (KIRI CAFE 隣)
- 参加費 500円 (昼食代)
- 定員 20名
- 持ち物 作業靴, 作業しやすい服装, 帽子など暑さ対策



8月10日(木) 10:00-16:00

### 山フーズの食べる器

食材を使って器やカトラリーを作り、実際に食べてみる講座です。どんな厚さや大きさがいいか、料理に合わせて味はどうでしょうか、試作をしながらあなたのベストを探りましょう。

- 講師 山フーズ (食にまつわるアーティスト)
- ゲスト講師 球体アイ (陶芸家)
- 場所 ガレリアかめおか 料理実習室
- 参加費 3,000円 (材料代・スープ込み)
- 定員 12名
- 持ち物 エプロン、タオル、昼食、作ったものを持ち帰る用意

春夏講座の詳細、  
お申込みはこちらから →



## 頭で学ぶ

6月24日(日) 10:00-12:00 / 14:00-16:00

### 「農と芸術」の読書会

会の案内人は KIRI FARM を運営する奥岡莞司さん。「農と芸術」を読書を通して、考えてみましょう。

- 案内人 奥岡莞司 (KIRI FARM 運営)
- 場所 KIRI CAFE
- 参加費 1000円 (ドリンク代含む)
- 定員 各回 10名



8月23日(水) 17:30-20:30

### 「半農半アート」の事例を聞いてみよう

「農」と「芸術」を手探りで進んできた私たちのこれまでの取り組みとともに、他の地域の事例をお聞きし、改めて「かめおか霧の芸術祭」を考えます。

- 案内人 長津結一郎・実生 (用澤菜奈子・岩橋勇歩)
- 場所 KIRI CAFE
- 参加費 1000円 (ドリンク代含む)
- 定員 40名



8月26日(土) 14:00-17:00

### 滝ヶ原ファーム 文化を耕す

石川県にある滝ヶ原ファームには農を中心に様々な文化が集まり混じり合っているそう。どんな日常なのか、お話をうかがいます。

- 講師 小川諒 (滝ヶ原ファーム 主宰)・奥岡なぎ
- 場所 KIRI CAFE
- 参加費 1000円 (ドリンク代含む)
- 定員 40名

KIRI<sup>2</sup> 芸大の雰囲気を経験してみよう!

## オープンキャンパス 開催

7月29日(土) 身近な植物で染め直し

10:00~11:30 / 13:00~14:30 / 15:30~17:00

オープンキャンパスは KIRI<sup>2</sup> 芸大に興味のある方が気軽に参加できるワークショップです。夏の回では身近にある植物から染料を作り、衣類を染めてみます。草木染めを体験してみましょう。

- 講師 森國文佳 (テキスタイル作家)
- 場所 KIRI CAFE
- 参加費 1000円
- 定員 各回 10名
- 持ち物 染め直したい綿や麻などの天然素材でできた布や服など 1点まで