

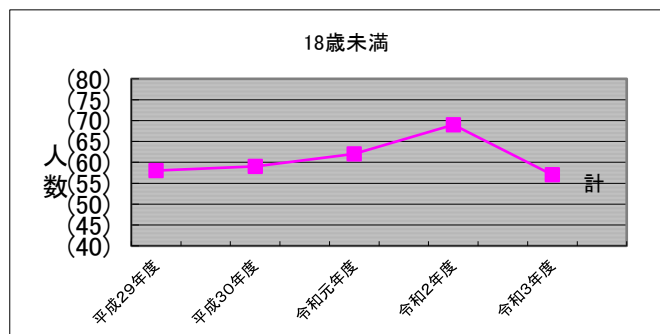
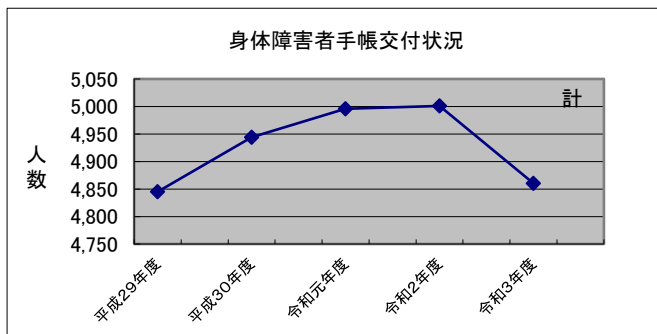
1. 身体障害者手帳交付状況

(ア) 身体障害者手帳交付状況

(各年度3月末日現在)

	平成29年度	平成30年度	令和元年度	令和2年度	令和3年度
視覚障害	(3) 263	(4) 271	(4) 274	(5) 283	(4) 289
聴覚平衡機能	(7) 407	(9) 422	(9) 421	(9) 413	(9) 403
音声言語機能	(0) 49	(0) 51	(0) 49	(0) 48	(0) 43
肢体不自由	(33) 2,385	(32) 2,398	(33) 2,413	(35) 2,383	(30) 2,270
運動機能	(6) 36	(6) 36	(5) 36	(8) 39	(5) 37
内部障害	(9) 1,705	(8) 1,766	(11) 1,803	(12) 1,835	(9) 1,818
計	(58) 4,845	(59) 4,944	(62) 4,996	(69) 5,001	(57) 4,860

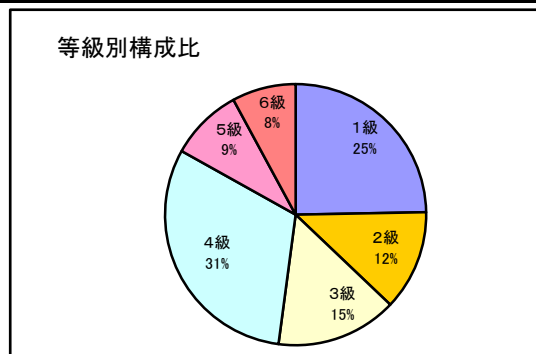
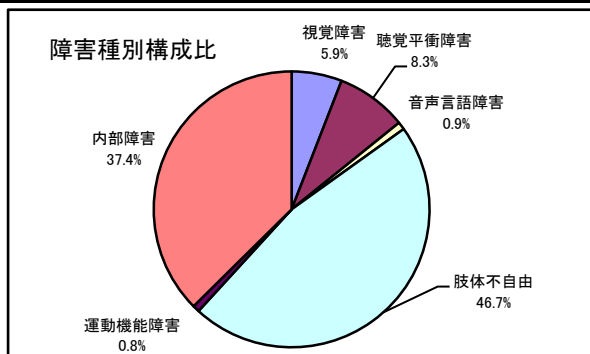
備考：()は18歳未満児再掲



(イ) 身体障害者等級別状況

(令和4年3月末日現在)

		1級	2級	3級	4級	5級	6級	計	構成割合
人数合計		1,200	601	729	1,507	437	386	4,860	
等級別構成比		24.7%	12.4%	15.0%	31.0%	9.0%	7.9%	100%	100%
内訳	視覚障害	87	111	24	15	36	16	289	5.9%
	聴覚平衡障害	14	79	53	65	4	188	403	8.3%
	音声言語障害	5	5	25	8	0	0	43	0.9%
	肢体不自由	339	372	343	639	395	182	2,270	46.7%
	運動機能障害	27	5	3	1	1	0	37	0.8%
	内部障害	728	29	281	779	1	0	1,818	37.4%

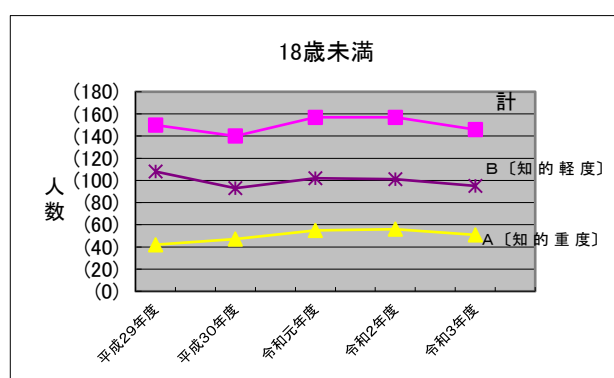
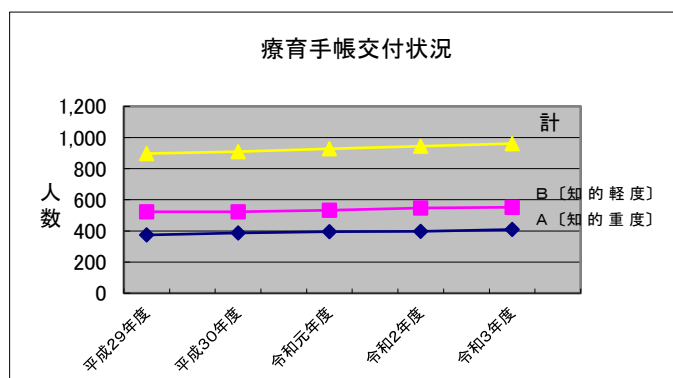


2. 療育手帳交付状況

(各年度3月末日現在)

	平成29年度	平成30年度	令和元年度	令和2年度	令和3年度
A〔知的重度〕	(42) 374	(47) 386	(55) 395	(56) 398	(51) 409
B〔知的軽度〕	(108) 523	(93) 523	(102) 532	(101) 547	(95) 552
計	(150) 897	(140) 909	(157) 927	(157) 945	(146) 961

備考：()内は18歳未満再掲



3. 精神障害者福祉手帳交付状況

(各年度3月末日現在)

	平成29年度	平成30年度	令和元年度	令和2年度	令和3年度
1 級	人 38	人 37	人 42	人 46	人 48
2 級	312	342	380	409	441
3 級	290	330	380	429	486
計	640	709	802	884	975