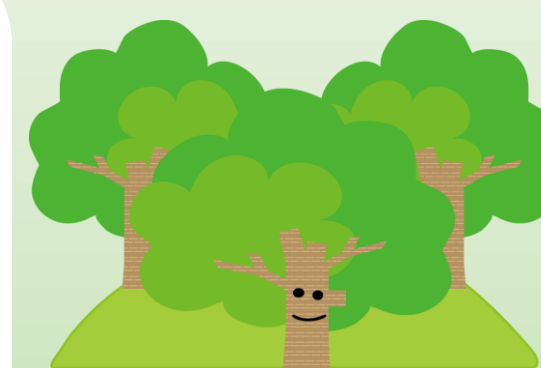


平の沢公園から遊歩道散策して展望台へ



活動写真

平の沢トレイル



周辺の花木

活動目的

長老の一言（俺も10年若ければ...）に有志を募り山林の倒木を細かく切断して自然に戻すようにしました。この取組みから作業道を人が歩けるようにして遊歩道にしました。小さな山だけど、子供達に自然の森林浴を楽しんでもらう為に活動しています。

活動内容

- 4~5月 春に川東保育園の園児・川東学園の生徒たちに遊歩道～展望台まで案内役をした。
- 7~9月 有機堆肥づくりでこれまで廃棄していた落葉樹を堆肥にして有機野菜に利用を考えています。
- 10月 遊歩道で枯木、落枝等の剪定、伐採を行なう。
- 11 紅葉シーズンで散策を楽しむ
- ~12月 各種団体の散策に参加する。有機堆肥づくりで2回目の落葉堆肥づくりを行なう。
- 2~3月 遊歩道の延長工事をして呉弥山のコースを完成する。



アセビ



アジサイ



サツキ



ハス

遊歩道の各コースをあわせると約4kmの散歩道。展望台には、ベンチやテーブルもあるのでピクニックを楽しむことができます。多くの人々に四季を通じて手軽に楽しく、心地良い景色の中を歩くことで、豊かな自然に心身をほぐせます。鳥たちの歌声が聞こえる中池北側の遊歩道にはオオクワの木の紹介もあり、初夏からは青もみじを秋には紅葉も見られます。鳥獣保護区なので、野生の鹿や森の小動物たちとの思わぬ出会いもあるかも知れません。2022年に整備された自然や散策を楽しむことができる遊歩道です。

メンバー数
活動場所

メンバー数 11名
活動場所 平の沢池と呉弥山
公報 馬路町自治会

連絡先

平の沢トレイル への問い合わせは
携帯 080-9586-7368着信用
馬路町自治会 (tel22-0661)



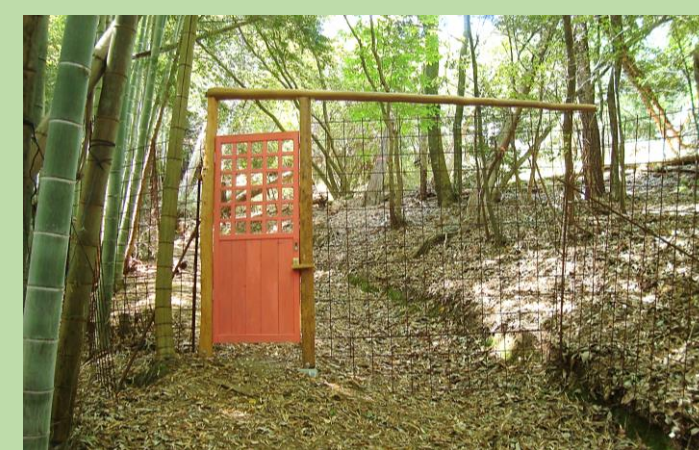
展望台からの風景



池尻天満宮に参拝後に展望台へ



中池北の遊歩道



新設 遊歩道の入口へ



書道の先生 頑張るウ〜。



多賀神社に参拝して



ブランコで順番待ち



ジップラインでウァ〜



天満宮へ帰り道の園児



堆肥づくりの講習会



天満宮の登り道を階段へ



落葉樹で堆肥づくり