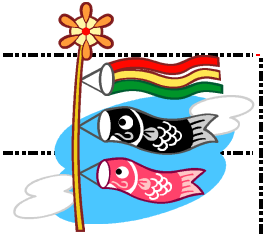


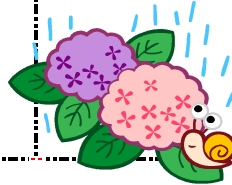
5月の行事予定



- 1日(月) 体重測定(高)
- 2日(火) 体重測定(低)
- 3日(水) 祝日<憲法記念日>
- 4日(木) 祝日<みどりの日>
- 5日(金) 祝日<こどもの日>
- 9日(火) 集会 内科検診
- 10日(水) 体カテスト 学校諸費振替日
- 11日(木) 授業参観②
(4・5年野外活動説明会)
PTA総会③ スクールカウンセラー来校日
- 12日(金) 体カテスト予備日
- 15日(月) 心電図 耳鼻科健診
- 16日(火) クラブ
- 18日(木) 6年修学旅行1日目 給食試食会
- 19日(金) 6年修学旅行2日目 SST指導日
- 22日(月) 3年校外学習⑤⑥
- 23日(火) 委員会⑥
府学力・学習状況調査(4年)
- 24日(水) 短縮4校時 13:00下校
府学力・学習状況調査(5年)
- 25日(木) 検尿検査 スクールカウンセラー来校日
府学力・学習状況調査(6年)
- 26日(金) 検尿検査予備日 田植え予定(5年)
避難訓練② PTA本部役委員会
- 30日(火) 花植え⑥(5・6年)
- 31日(水) ALT来校日

6月の主な行事予定

- 2日(金) 4・5年野外学習1日目
- 3日(土) 4・5年野外学習2日目
- 5日(月) 代休日(4・5年)
- 6日(火) 体重測定(高) 集会 クラブ
- 7日(水) 体重測定(低)
- 8日(木) プール清掃⑤ スクールカウンセラー来校日
- 12日(月) 人権旬間(~23日)
学校諸費振替日
- 14日(水) クリーン作戦
- 15日(木) 租税教室(6年)
- 20日(火) 短縮4校時 13:00下校
- 21日(水) 授業参観⑤ 救命救急講習
水着販売 13:00~
(家庭科室にて)
- 22日(木) スクールカウンセラー来校日
- 23日(金) プール開き PTA本部役委員会
- 27日(火) 委員会
- 29日(木) SST指導日
- 30日(金) 安全看板づくり⑥



★スクールカウンセラー

子どもの学校生活の悩みや保護者の子育てに関わる悩みなどについて、ご相談ください。
今年度は月2回来校されます。(申込みは教頭まで)

スクールカウンセラー(SC)

なだとも ちひろ 先生
灘友 千紘



★読み聞かせ★

毎週水曜日の朝学習の時間は、読書ボランティア「おはなしのへや たんぽぽ」の皆さんに読み聞かせをお世話になっています。

「今日は何の本かな？」子ども達は、毎週楽しみにしています。



★学校諸費の口座振替について★

給食費・教材費・積立費の合計7,200円(手数料10円)が5月10日(水)に引き落とされます。前営業日までに入金いただきますようよろしくお願いいたします。