

第1号

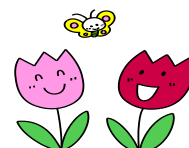
令和5年4月10日発行

青野

あ いさつ
お もいやり
の びのび学ぶ

〒621-0243 亀岡市宮前町宮川青野29-1 TEL:0771-26-2004 FAX: 0771-26-5644 URL: <https://www.city.kameoka.kyoto.jp/site/eaon>

青野小学校 65年目の春 スタートです。



やさしい春の日差しをうけ、校庭の花々も色鮮やかに咲きほこる中、11名の1年生を迎え、本日、全校児童56名で令和5年度の青野小学校がスタートしました。

11名の新入生のみなさん、保護者の皆様、ご入学おめでとうございます。

2年生から6年生の児童も学年が一つ上がり、新学年の生活に期待と喜びにあふれていることと思います。56名の児童が充実した学校生活を送れるよう、昨年度に引き続き「あ・お・の」を学校教育目標の合い言葉に、教育活動を進めていきたいと思っております。

「あ」・・・あいさつ（明るい挨拶を自分から、目を合わせてしましょう。）

「お」・・・おもいやり（自分も友達もともにのびるよう思いやりをもって、行動しましょう。）

「の」・・・のびのび学ぶ（自ら考え、豊かな発想で計画的に根気強く学んでいきましょう。）

昭和34年（1959年）4月の開校以来、多くの新入生を迎えてきましたが、今年度の11名が青野小学校として最後の新入生となります。56名で力を合わせ、多くの先輩方から受け継いできた伝統を大切にして、この1年を過ごしていきたいと思っております。この一年間の学校生活が、子どもたちにとって、生き生きとした明るく充実感の満ちたものとなりますよう、保護者の皆様、地域の皆様と連携して教育活動を進めていきたいと考えております。

職員一同、「つながり」を大切にしながら、心と力を合わせて青野小学校の教育に当たっていく所存です。本年度も一層のご理解とご協力を賜りますようお願いいたします。



校長 松村 正美

令和5年度 児童数

(学年)	(男子)	(女子)	(合計)
1年	5	6	11
2年	4	0	4
3年	5	2	7
4年	3	6	9
5年	9	4	13
6年	4	8	12
合計	30	26	56

【地域別児童数】

(地 域)	(人)
湯の花平	10
猪 倉	2
宮 川	11
神 前	12
中 野	3
赤 熊	7
東大谷・生子田	5
松 熊	3
大 内	2
校 区 外	1

令和5年度の人事異動

3名異動し、新しく2名の先生をお迎えしました。

地域や保護者の方々と歩みをそろえ、子ども達の成長のために日々努めていきます。本年もどうぞよろしくお願いいたします。

教育相談について

・学習や友人関係、心身の成長・発達等、相談の希望がありましたら、担任もしくは教頭まで申し込みいただきますようお願いいたします。後日、相談日時を調整し、連絡させていただきます。

★4月の受付 4月11日(火)～14日(金)

★育親中学スクールカウンセラー来校日は以下のとおりです。(予定は変更になるかも知れません。)

4月20日(木)・4月27日(木)
8:30～12:30(両日とも)



4月の行事

4月の予定

- 4日(火) 離任式
- 7日(金) PTA 本部会
- 10日(月) 着任式 始業式 入学式 A短縮
- 11日(火) 登校指導 地域児童会 A短縮
- 12日(水) 発育測定・視力検査・聴力検査①②③(低)
- 13日(木) 給食開始 児童委員会 5校時授業(14:00下校)
発育測定・視力検査・聴力検査①②③(高)
PTA 本部会・役員会
- 14日(金) 眼科健診 通常授業開始
6年全国学力・学習状況調査質問紙オンライン実施
- 17日(月) 登校指導 委員会⑥
- 18日(火) 家庭訪問Ⅰ B短縮【13:00下校】
6年全国学力・学習状況調査(国・算)
- 19日(水) 家庭訪問Ⅱ B短縮【13:00下校】
- 20日(木) 家庭訪問Ⅲ B短縮【13:00下校】 SC
- 21日(金) 参観⑤(6年修学旅行説明会)
PTA 総会⑥ 学年懇談会
- 25日(火) 避難訓練
- 26日(水) フッ化物洗口 児童集会⑥ ALT
- 27日(木) あおいとり(朝) SC

5月の主な予定【変更することもあります】

- 1日(月) 登校指導 安全の日
- 2日(火) 5校時授業(14:00下校)
- 8日(月) 交通教室②(1～3年)③(4～6年)
- 10日(水) クラブ 口座振替日 フッ化物洗口
- 11日(木) あおいとり 体力テスト
- 12日(金) 内科健診
- 15日(月) 登校指導 体力テスト(予備日)
1年心電図健診
- 17日(水) 委員会⑥ フッ化物洗口
- 18日(木) 6年修学旅行1日目
- 19日(金) 6年修学旅行2日目
- 22日(月) 5年野外学習説明会
- 23日(火) 6年学びのパスポート②③(国・算)
- 24日(水) B短縮【13:00下校】 フッ化物洗口
- 25日(木) あおいとり(朝) 耳鼻科健診
5年学びのパスポート②③(国・算)
- 26日(金) 4年学びのパスポート②③(国・算)
- 29日(月) 6年租税教室
- 31日(水) クラブ ALT 検尿 フッ化物洗口