

# 本梅小だより R4年度 1月号



令和5年1月10日(火) 亀岡市立本梅小学校



「謹んで新春のお喜びを申し上げます」



保護者の皆様、地域の皆様、よい新年をお迎えになられたこととお喜び申し上げます。  
本年も、どうぞよろしく願いいたします。

今年は、3年ぶりにコロナによる行動制限がない冬休みとなりました。これまでより、少しは、伝統的な遊びに親しんだり、親戚の方と出会ったりできたのではないのでしょうか。

さて、本日、17日間の冬季休業を終え、校舎内に子ども達の元気な声に戻ってきました。

いよいよ3学期がスタートしました。「一日の計は朝にあり、一年の計は元旦にあり、一生の計は少壮の時にあり」(月令広義)という言葉があります。これは、一日、一か月、一年、といった時の流れにけじめをつけて、「今日もがんばるぞ」とか「今年こそは・・・」と気を引き締め、努力しようとする気構えを表しています。皆さん、今年の目標は立てられたでしょうか。

昨年11月に取り組んだ「HOKUSA I 志モザイクアートプロジェクト」の中で、子どもたちは、「サッカー選手になりたい」「お医者さんになりたい」「警察官になりたい」など、様々な将来の夢や希望をかいてくれました。

それぞれ、学年や成長過程によって、「夢」や「目標」は異なりますが、自分自身が決意をし、実現に向けて計画的に取り組んでいくことが大切です。

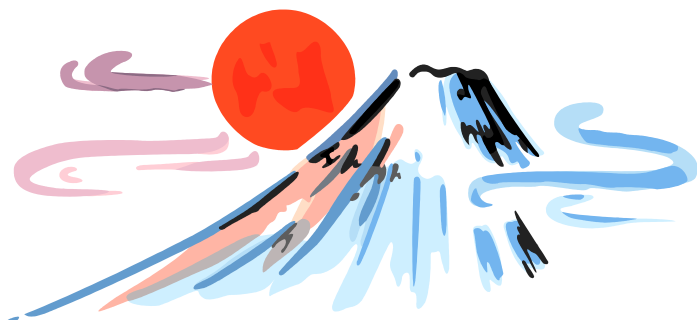
新しい年は、不思議と気持ちも前向きになり、自分を大きく変えていくチャンスの時でもあります。

3学期は52日(6年:51日)と大変短い期間ですが、6年生は中学校へ、1年生から5年生は次の学年へつなぐ総まとめの期間でもあります。

昔から「1月は行く」「2月は逃げる」「3月は去る」と言われるように、月日はあっという間に過ぎてしまいます。そうした意味においても目標をしっかり立てて取り組んでほしいと思います。

今年度も、教職員一同「チーム本梅」で力を合わせて指導にあたりますので、皆様には変わらぬご支援、ご協力をよろしくお願いいたします。

校長 小嶋 良治



## 1月の主な行事予定

- 10日(火) あいさつ運動(校門前)  
始業式 地域児童会  
短縮4校時 下校11:50
- 11日(水) 発育測定(低) 書き初め展(~13日)  
短縮4校時 下校12:15
- 12日(木) 発育測定(高) 給食開始
- 16日(月) 見守りあいさつ運動
- 17日(火) 西部合同職員研修(5校時授業)  
下校 13時55分
- 18日(水) 集会 委員会
- 20日(金) 本部役員会 役・委員会
- 23日(月) がんばり
- 24日(火) 参観日 本梅区保護者懇談会
- 25日(水) 集会 チャレンジ
- 26日(木) 学力診断テスト(国語)
- 27日(金) 学力診断テスト(算数)

\*今後の状況により変更がある場合もあります。

## 2月の主な行事予定

- 1日(水) あいさつ運動(校門前)
- 3日(金) 新入生物品販売 親のための応援塾
- 6日(月) がんばり
- 7日(火) 委員会
- 8日(水) チャレンジ
- 11日(土) 建国記念の日
- 13日(月) がんばり
- 14日(火) クラブ
- 15日(水) 見守りあいさつ運動 集会
- 17日(金) PTA総会 参観 中学校物品販売
- 20日(月) がんばり
- 21日(火) 委員会
- 22日(水) チャレンジ
- 23日(木) 天皇誕生日
- 24日(金) 計算大会

※金曜日には、フ  
ッ化物洗口があり  
ます。

### 教育相談のお知らせ

お子たちに関する学習や心身の成長等、ご相談を受け付けています。お気軽にご連絡ください。

(担当) 本梅小学校 教頭

## 書き初め展

- 1月 11日(水) 午前9時~午後6時  
12日(木) 午前9時~午後6時  
13日(金) 午前9時~正午

※ 本校ブックワールド前で展示しています。

## 本梅区保護者懇談会

9:00~9:30 (体育館)

## 授業参観

9:35~10:20(各教室)

☆保護者の皆様にチェックシートのご協力をお願いします。(受付にて提出してください)

## 「書き損じはがき回収」

### ご協力のお願い

## 令和5年1月20日(金)まで

昇降口に回収箱をおいておりますので、ご協力をお願いします。  
※書き損じはがき、未使用で不要なはがき等が回収できます。一度郵便局を通過したはがきは、回収できませんのでよろしくお願いいたします。

## お願いします

3学期は、1年間のまとめとともに次のステップへの大事な学期です。

今学期も元気に過ごしてほしいと願っています。

さて、2学期に引き続き継続した感染症予防対策が学校やご家庭でも必要になります。風邪等の症状がある場合は無理をせず休養させてください。

ご協力をよろしくお願いいたします。