

亀岡市 西別院町 洪水ハザードマップ

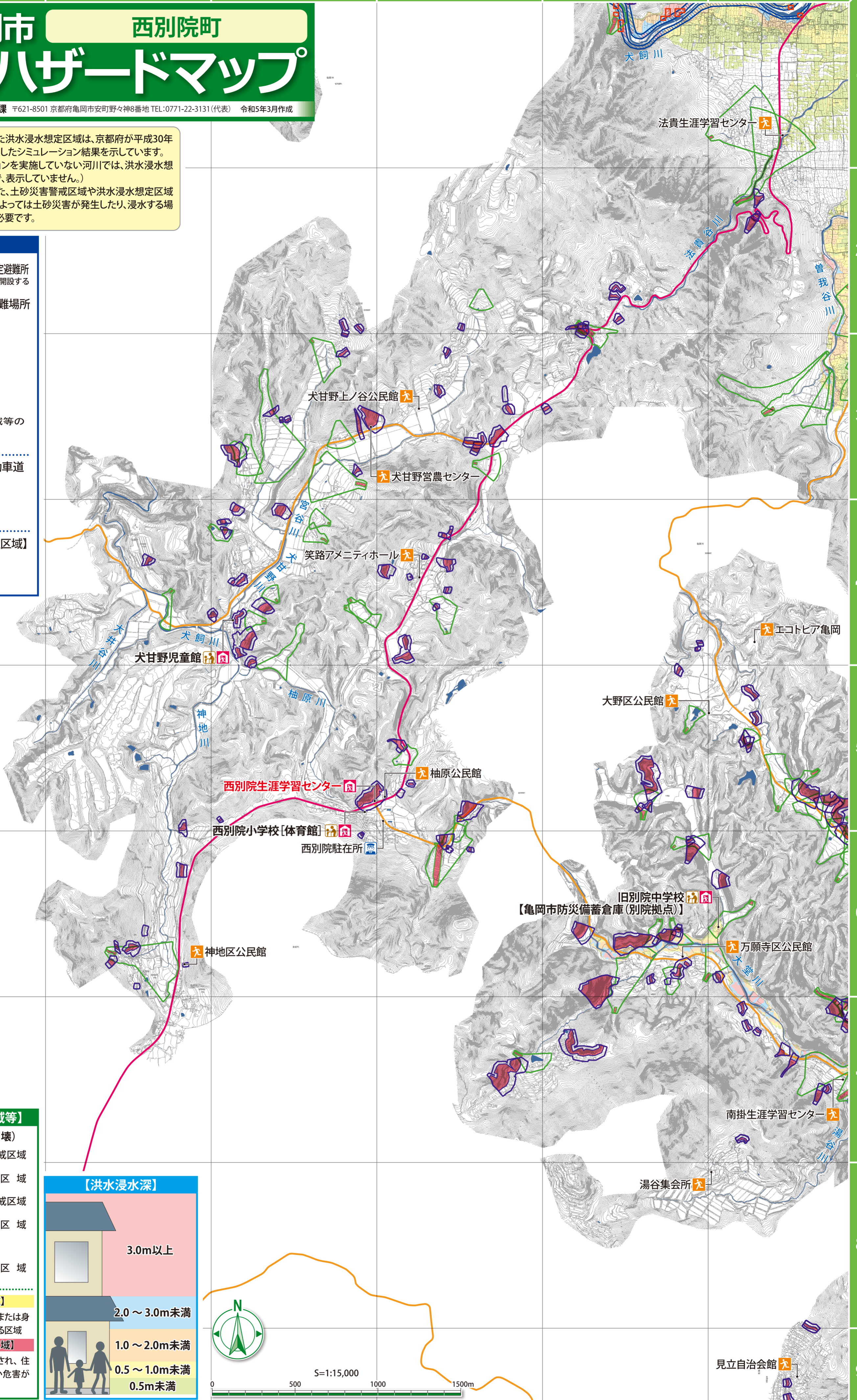
亀岡市総務部自治防災課 〒621-8501 京都府亀岡市安町野々神8番地 TEL:0771-22-3131(代表) 令和5年3月作成

このハザードマップに示した洪水浸水想定区域は、京都府が平成30年度および令和4年度に実施したシミュレーション結果を示しています。
(※京都府がシミュレーションを実施していない河川では、洪水浸水想定が行われていませんので、表示していません。)
このハザードマップに示した、土砂災害警戒区域や洪水浸水想定区域等以外の場所でも、状況によっては土砂災害が発生したり、浸水する場合がありますので、注意が必要です。

【凡例等】

- 指定緊急避難場所・指定避難所
※赤字は最も早い段階で開設する避難所です。
 - 一時避難施設・避難場所
 - 臨時避難所
 - 広域避難場所
 - 福祉避難所
 - 役所
 - 消防
 - 警察
 - 土砂災害警戒区域等の要配慮者施設
 - 応急給水拠点
-
- 京都縦貫自動車道
 - 国道
 - 府道
 - 河川・水部

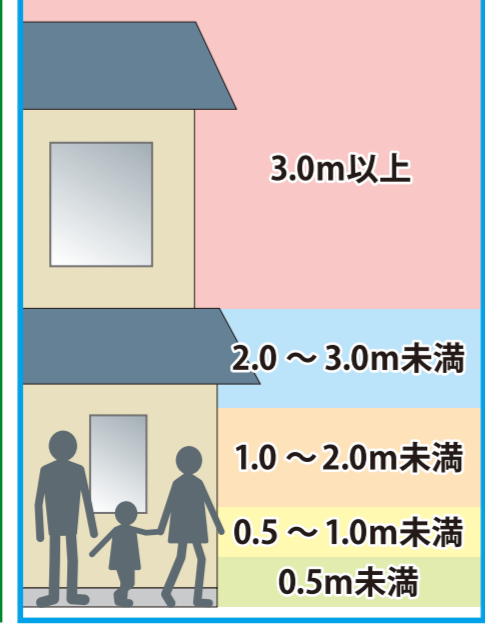
- ### 【家屋倒壊等氾濫想定区域】
- 氾濫流
 - 河岸侵食



【土砂災害警戒区域等】

- かけ崩れ(急傾斜地の崩壊) 特別警戒区域
 警戒区域
- 土石流 特別警戒区域
 警戒区域
- 地すべり 警戒区域

【洪水浸水深】



【土砂災害警戒区域】

土砂災害により、住民の生命または身体に危害が生じるおそれのある区域

【土砂災害特別警戒区域】
土砂災害により、建物が破壊され、住民の生命または身体に著しい危害が生じるおそれのある区域