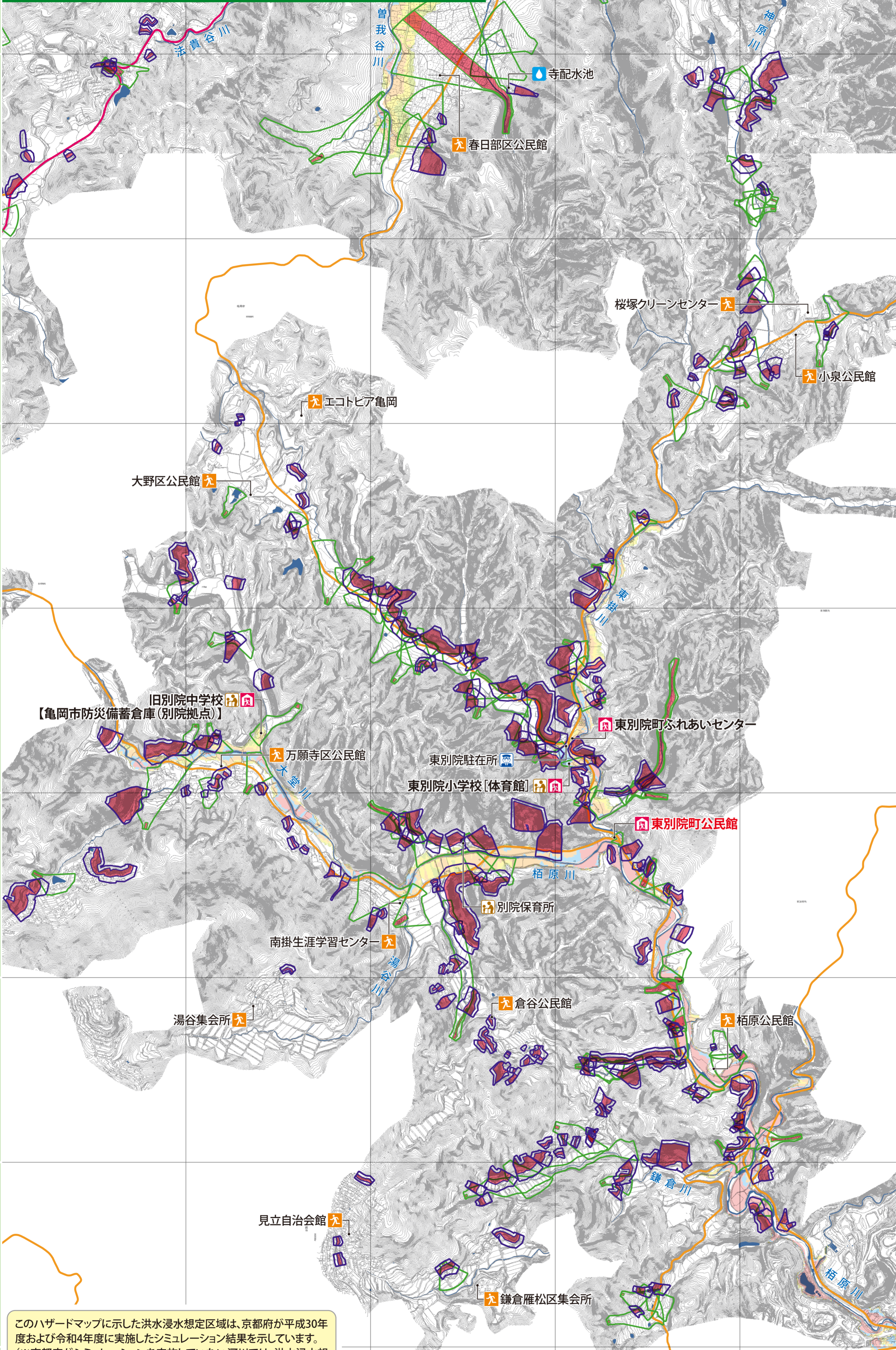


亀岡市 東別院町 洪水ハザードマップ

亀岡市総務部自治防災課 〒621-8501 京都府亀岡市安町野々神8番地 TEL:0771-22-3131(代表) 令和5年3月作成

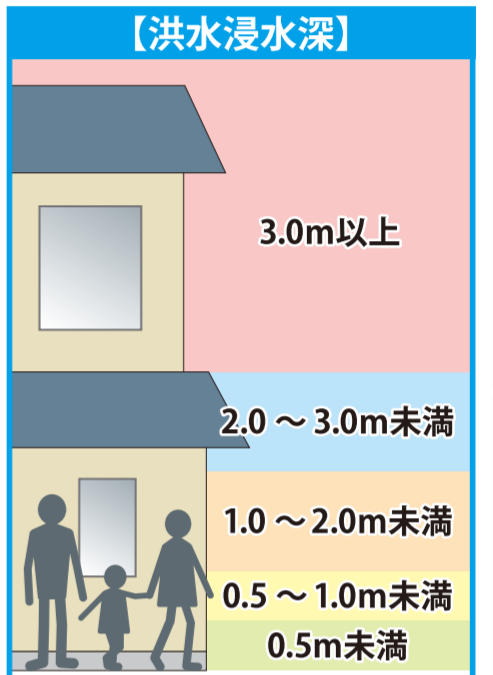


【凡例等】

- 指定緊急避難場所・指定避難所 ※赤字は最も早い段階で開設する避難所です。
- 一時避難施設・避難場所
- 臨時避難所
- 広域避難場所
- 福祉避難所
- 役所
- 消防
- 警察
- 土砂災害警戒区域等の要配慮者施設
- 応急給水拠点
- 京都縦貫自動車道
- 国道
- 府道
- 河川・水部

【家屋倒壊等氾濫想定区域】

- 氾濫流
- 河岸侵食



【土砂災害警戒区域等】

かけ崩れ(急傾斜地の崩壊)

- 特別警戒区域
- 警戒区域

土石流

- 特別警戒区域
- 警戒区域

地すべり

- 警戒区域

【土砂災害警戒区域】

土砂災害により、住民の生命または身体に危害が生じるおそれのある区域

【土砂災害特別警戒区域】

土砂災害により、建物が破壊され、住民の生命または身体に著しい危害が生じるおそれのある区域

このハザードマップに示した洪水浸水想定区域は、京都府が平成30年度および令和4年度に実施したシミュレーション結果を示しています。
 (*京都府がシミュレーションを実施していない河川では、洪水浸水想定が行われていないので、表示していません。)
 このハザードマップに示した、土砂災害警戒区域や洪水浸水想定区域等以外の場所でも、状況によっては土砂災害が発生したり、浸水する場合がありますので、注意が必要です。

