

青野

あ いさつ
 お もいやり
 の びのび学ぶ

〒621-0243 亀岡市宮前町宮川青野29 TEL:0771-26-2004 FAX: 0771-26-5644 URL: <https://www.city.kameoka.kyoto.jp/site/eaon/>

「体験をとおして」

万緑の候というとおり、草木が見渡す限り緑色に染まり、校区の田にはなみなみと水が張られ田植えが行われています。本校のすみれ学級の田も地域の方に教えていただきながら田植えを行いました。米作りを目指して、田を耕すことから始め、子どもたちはやる気満々です。

子どもたちは、様々な人との関わりや活動をとおして成長していきます。5月12日(木)～5月13日(金)には、6年生の修学旅行があり、幸い予報されていたような警報級の雨とはなりませんでしたが、2日とも終日雨の中での活動となりました。そのような中でも子どもたちは、元気いっぱい本梅小や畑野小の友達との1年ぶりの再会を楽しんでいました。終了後、6年生は自分や自分たちの育ちを見つめました。ある子は、ジェットコースターに乗るのは苦手だったけど、友達に誘われて乗ったら怖くなく、楽しいと感じたそうです。そして、雨で嫌だと思っていたけれど、雨が降っているけど晴れみたいな日に感じてとっても楽しかったそうです。また、別の子は、本梅や畑野の子と仲良くなれたのが嬉しかったそうです。奈良でのグループ活動では、迷子になりかけたけど、自分たちの力で頑張ったのがよかったと感じていました。

このように、子どもたちは様々な活動をとおして、机上では学べないことを感じ、学んでいます。また、活動したことや感じたことを振り返り整理することにより、自分の成長を感じ、このことが自己肯定感に繋がっていきます。

今後も、子どもたちの自己肯定感や自己有用感を高める活動を学校行事や教科学習などをとおして行っていききたいと思います。



6年生のために、1年生がお守りを作ってくれました♪みんなのピースを合わせると、ハートができあがります ♡

★修学旅行★

5月12日(木)～13日(金)、6年生は奈良・三重県方面へと修学旅行に行ってきました。1日目は、東大寺の見学や班別活動に取り組み、午後は鳥羽水族館を見学しました。2日目は、伊勢神宮を見学したり、パルケエスパーニャで乗り物に乗ったりして、思い出に残る2日間となりました。



★新しい先生の紹介★

キャッスルベリー・セヴァ先生(ALT)の後任として、バーンズ・キャサリン先生をお迎えすることになりました。また、新しく学校司書として、吉田雅和先生が本校に勤務されることになりました。お世話になります。どうぞよろしくお願いいたします。

★お願い★

- ① 暑くなってきました。水分補給が大切になってきますので、水筒に十分な量のお茶を入れて持たせてください。
- ② 5月分の給食費は4,750円（6年生は4,250円）です。引き落としは6/10（金）となりますので、6/9（木）までに口座に入金をよろしく申し上げます。

6月の行事予定

*毎週水曜日はフッ化物洗口です。

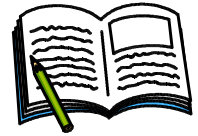
(5/30~6/3 家庭学習の取組期間)

- 1日（水）登校指導 安全の日
体重測定（低） クラブ⑥
- 2日（木）参観⑥ 水着販売 14:50下校
PTA本部役員会・専門委員会
- 3日（金）野外前健診（5年）
- 5日（日）PTA資源回収
- 6日（月）体重測定（高）
第1回学校評議員会
- 7日（火）プール掃除（4~6年）
- 8日（水）集会⑤ 検尿（二次）
5校時授業(14:05下校)
- 9日（木）あおいとり プール掃除（予備日）
人権旬間（~24日）
- 10日（金）陸上記録会（6年）
- 12日（日）~14日（火）5年野外学習
- 15日（水）登校指導 5年野外学習代休日
- 17日（木）1・3年校外学習（地球環境子ども村）
- 20日（月）陸上記録会（予備日） プール開き
- 22日（水）委員会⑥
- 23日（木）あおいとり 劇団たんぼぼ鑑賞会
- 24日（金）ALT

27日（月）集金袋配布

29日（水）クラブ⑥

30日（木）地域懇談会Ⅰ



7月の主な行事予定

- 1日（木）登校指導 安全の日
漢字・ひらがな・算数大会期間（~6日）
地域懇談会Ⅱ
- 7日（木）あおいとり
PTA本部役員会・専門委員会
- 12日（火）着衣泳⑤（低）⑥（高）集金袋配布
- 13日（水）かめおかプール校外学習（6年）
- 14日（木）あおいとりお楽しみ会②③
非行防止教室（5・6年）⑥
- 15日（金）登校指導 B短縮 給食終了
- 19日（火）A短縮 地域児童会
青野クリーン作戦
- 20日（水）終業式 A短縮 大掃除
- 21日（木）夏季休業開始
個人懇談会Ⅰ
- 22日（金）個別懇談会Ⅱ



教育相談について

学習や友人関係、心身の成長・発達等、相談の希望がありましたら、担任もしくは教頭まで申し込みいただきますようお願いいたします。後日、相談日時を連絡調整させていただきます。

★6月の受付 6月1日（水）~6月7日（火）