

■ステーション収集■

紙類 月1回/ステーション収集

対象品

新聞紙・雑誌・段ボール・  
雑がみ・シュレッダー紙

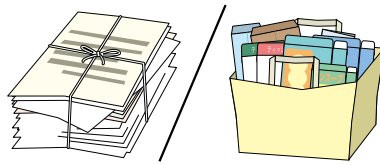
- ◎収集日の午前8時30分までに、「資源ごみ」のごみステーションへ。
  - ◎雨の日でも出せます。
  - ◎ビニール袋(45ℓ以下)の使用はシュレッダー紙のみ。
  - ◎ひもはビニール製もしくは紙製を使用してください。
- すでに地域の集団回収などを利用されている方は、引き続き優先してそちらを利用してください。

新聞紙・雑誌・段ボール



ひもくり ひもくり ひもくり

雑がみ



ひもくり/紙袋

シュレッダー紙



ビニール袋

雑がみとして出せるもの(例)

書籍	フリーペーパー	カタログ	ダイレクトメール	紙芯	コピー用紙	ノート	紙製ファイル	ティッシュの箱
							●留め具などは外す。	●取り出し口のビニールは外す。
パンフレット	チラシ	ポスター	食品などの箱	包装紙	はがき	封筒	牛乳パック	
●プラスチックやラミネート加工されているものは燃やすすかないごみへ。			●プラスチック加工されているものは燃やすすかないごみへ。		●圧着はがきは燃やすすかないごみへ。	●窓部分は外してプラスチックへ。	●切って開いて乾かしてから出す。	
たばこの箱	紙袋	メモ用紙	シュレッダー紙					
●内側の銀紙は燃やすすかないごみへ。	●持ち手のひもやプラスチックは燃やすすかないごみへ。	●金具部分は外す。	●雑がみとして出せない紙は混ぜない。					◎特殊な加工をしていないものの多くは雑がみ。

紙類の回収に出せないもの(例)

汚れた紙	石けんや洗剤の箱	ガムテープ	包装紙(アルミ付)
●油や食べかすで汚れた紙は燃やすすかないごみへ。	●においのついたものは燃やすすかないごみへ。	●粘着性のあるものは燃やすすかないごみへ。	●アルミ付のものは燃やすすかないごみへ。
ティッシュ・キッチンペーパー	紙コップ、カップ類・ヨーグルト・アイスクリームの容器		
●水に溶けにくいいため燃やすすかないごみへ。	●防水加工されたものは燃やすすかないごみへ。		

- ◎プラスチック加工や防水加工などの特殊加工してあるものは出せません。
  - ◎汚れやにおいがついたものはリサイクルできないので燃やすすかないごみへ。
- ポイント**
- プラスチックで加工された紙
  - 迷ったときは破ってみましょう。
  - きれいに破れる → 雑がみ
  - きれいに破れない → 燃やすすかないごみ