



# 資源ごみ

リサイクルの推進にご協力ください



## ■ステーション収集■

### プラスチック 週1回/ステーション収集

#### 対象品

プラスチックでできたもの

※ペットボトル、家電製品は除きます。

- ◎収集日の午前8時30分までに、「資源ごみ」のごみステーションへ。
- ◎10～45ℓ程度の大きさの、中身の見える透明な袋で出してください。  
※指定ごみ袋はありません。
- ◎散らばらないよう袋の口は固く結び、袋の口から飛び出すような大きなものは袋に入る大きさまで小さくして出してください。



#### 対象品目例

##### ボトル類

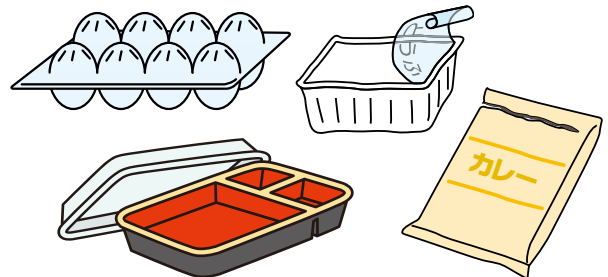
シャンプー・リンス、洗剤（洗濯用・台所用）、食用油、たれ、ドレッシングなどのボトル



※ペットボトルは除きます。

##### パック類

たまご、とうふ、コンビニ弁当、レトルト食品などのパック



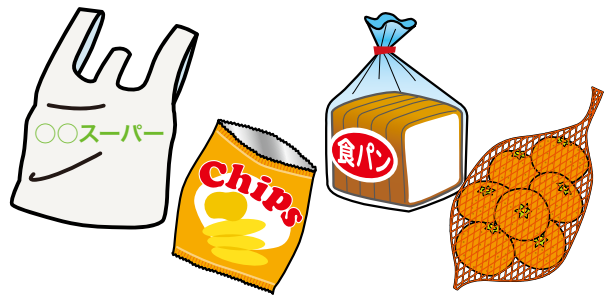
##### カップ類

カップめん、インスタント食品、プリン、ゼリー、ヨーグルトなどのカップ



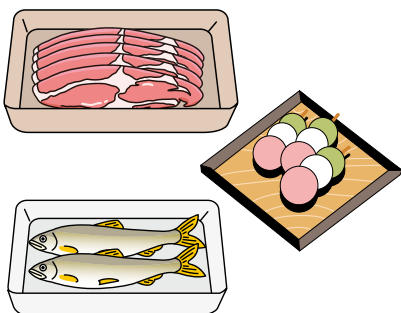
##### 袋・ラップ類

菓子袋、生鮮食品を包むラップ、果物ネット、レジ袋など



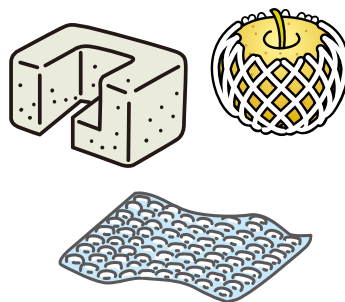
##### トレイ類

肉、魚、野菜、惣菜、生菓子などのトレイ



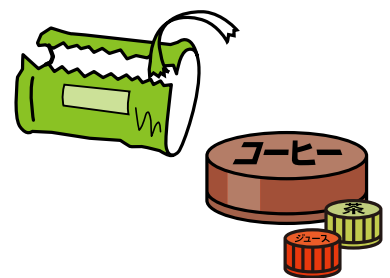
##### 梱包材

発泡スチロール、エアークッション



##### その他

ペットボトルやインスタントコーヒーのふた、ラベルなど



※肉、魚、果物などの商品は、プラスチックではありませんので、一緒に出さないでください。