

# 関わり方もデザインしたら 子どもが変わる



## 育ちとつながりの家 ちとせ

京都・亀岡  
人間実践塾（フリースクール）  
不登校・行き渋り・育てにくさ

当法人では「応用行動分析学」に基づいて論理的に、そして具体的にお子さんの困りの根本的な要因に働きかけ、着実に変化に結び付けていきます



### 一般社団法人 育ちとつながりの家ちとせ

京都府亀岡市千歳町国分下ノ川 51  
0771-56-9018（平日 10-17 時）  
E-mail : info@chitose-kameoka.com  
活動日：月 火 木 金 9:30~15:00

アクセス：JR 亀岡駅北口から京阪京都交通バス  
川東線「JR 千代川駅行き」国分バス停下車すぐ



Homepage

HP <http://www.chitose-kameoka.com>  
活動理念やら事業一覧などの基本情報はこちらをご覧ください。



公式 LINE

公式 LINE 「育ちとつながりの家ちとせ」  
友だち追加よろしく♪



Instagram

Instagram 「育ちとつながりの家ちとせ」  
ちとせの日々の活動を紹介しています。



note

note <https://note.com/chitosekameoka>  
子どもを支援する上でのメソッドを紹介しています。



### 凸凹さん育児保護者サークル・pono

ちとせに通う保護者たちで立ち上げた団体です。子育ての悩みや情報をシェアする座談会、講座の開催などを行っています。

公式 LINE お友だち追加はこちらから →



お子さんとの日常の関わりの中でお母さんが困っていること、不安に思っていることはお子さん自身の困りと捉えてください。親御さんや周りの大人、支援者が適切な介入や支援を行うことが必要です。



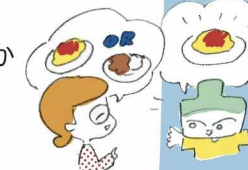
勉強に楽しく向き合える。

ちとせに通う子ども達は、楽しい活動を通して適切な支援を受けることにより、楽しく人と関わりながら自立して生きていける土台を獲得しています。

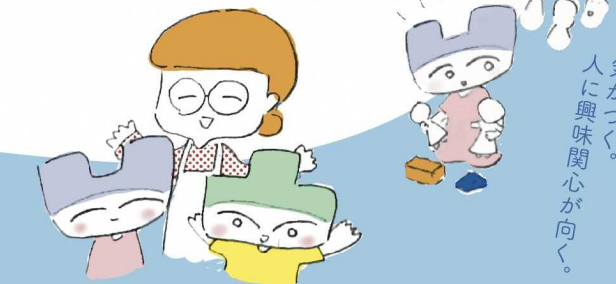


予定変更を受け入れられる。

行き渋りの内に学校と併用して来られることで、学校生活を楽しめるようにサポートすることもできます。発達障害やグレーゾーンのお子さんで、療育やカウンセリングを受けているが、日常の関わりの中で具体的にどうしてあげたらいいかわからないとお悩みの方もまずはご相談ください。出来ることが沢山あります。ご家庭での具体的な関わり方をお伝えし、サポートできる仕組みがあります。



会話が成り立つようになる。



周りの状況に気がつく。人に興味関心が向く。

# ちとせの各事業

## ・フリースクール

楽しい活動を通して生活の中や集団の中でうまくやりたい気持ちを育て、成功体験を積み重ねます。

学校と併用しながら発達障害、グレーゾーンの困りにアプローチする療育的活動としてもご利用いただけます。

学習は個々のペースに合わせて取り組みます。

学習が嫌になってしまったお子さんのサポートも行っています。

## ・相談事業

応用行動分析学を使い、現状の分析、将来に向けての見通しを示しながら、現在の困り感に対する解決策、家庭での関わり方を具体的にレクチャーします。

## ・各種セッション

楽しい活動を通じた個々の土台づくり、ソーシャルスキルの獲得や、思春期以降・大人向け自己認知、目標達成プログラム等自己と向き合いながら生きやすい自分づくりを支援します。

## ・その他

- ・達人塾
  - ・研修会 / 講演会
  - ・座談会 (pono)
- 保護者が立ち上げた団体 pono が主催するシェア会です。

## 相談事業

### はじめに カウンセリング

今、どんな状況でお子さんが実は何に困っているのか、現状を把握して課題や問題の捉え方を整理します

### 次は 発達コンサルティング

一人一人の困りを的確に分析し、根本的改善のための支援方法、家庭での関わり方を具体的にレクチャーします



## フリースクール

体験、見学は随時受け付けています



- ・週1〜週4利用
- ・幼児親子通園
- ・引きこもりサポート

9時半〜	10時半	11時半	12時	13時	14時半	15時
登校	ミーティング	全体活動	学習タイム	昼食	フリータイム	掃除
						ミーティング
						解散

### 一日の活動



### 活動内容・例

川あそび・山あそび  
コミュニケーションあそび  
運動あそび  
感覚あそび  
料理・工作

### 年間行事

課外活動  
七夕・流しそうめん  
お泊まり会  
サイクリング  
クリスマス会  
雪あそび



## 各種セッション



個人セッション  
一人一人の困りに合わせたマンツーマンプログラム

集団セッション  
集団で上手に関わる力を身につけるプログラム



プレイセッション  
遊具を使った粗大運動で感覚統合



視機能検査  
ビジョントレーニング  
運動や学習の土台づくり



例) バランスの良い字が書けるようになる



キミの応援団プロジェクト・子ども

思春期に！自立に向かえるかづくり

### 寺子屋

基礎学習の強化に！

キミの応援団プロジェクト・大人  
ご自身の困りや夫婦関係の困りにも

## その他

### 達人塾

お子さんとの関わり方支援の仕方を学べます



### 座談会

保護者同士が悩みを相談したり情報をシェア  
ブレイクタイムにも

### 利用者さんの声

#### 子どもの変化

- ◆ こだわりが軽減し、日常生活が楽になってきた。
- ◆ 友達と楽しく遊べるようになった。
- ◆ 勉強しようとするのが癖を起こしていたが、楽しく取り組めるようになった。
- ◆ 学校に楽しく行けるようになった。

#### 親の変化

- ◆ イライラして怒鳴ることが減った。
- ◆ 子どもがかわいく思えるようになった。
- ◆ やるべき事がわかって将来の不安が減った。
- ◆ 子どもが落ち着いたので働けるようになった。