

産業建設常任委員会

日 時 令和4年9月14日（水）午前10時00分～

場 所 全員協議会室

1 開議

2 事務局日程説明

3 所管分付託議案審査（説明～質疑）

【上下水道部】

- （1）第5号議案 令和4年度亀岡市下水道事業会計補正予算（第1号）
- （2）第11号議案 亀岡市水道事業給水条例の一部を改正する条例の制定について

【産業観光部】

- （1）第1号議案 令和4年度亀岡市一般会計補正予算（第3号）所管分

【まちづくり推進部】

- （1）第1号議案 令和4年度亀岡市一般会計補正予算（第3号）所管分
- （2）第10号議案 亀岡市都市公園条例の一部を改正する条例の制定について
- （3）第53号議案 市道路線の認定及び変更について

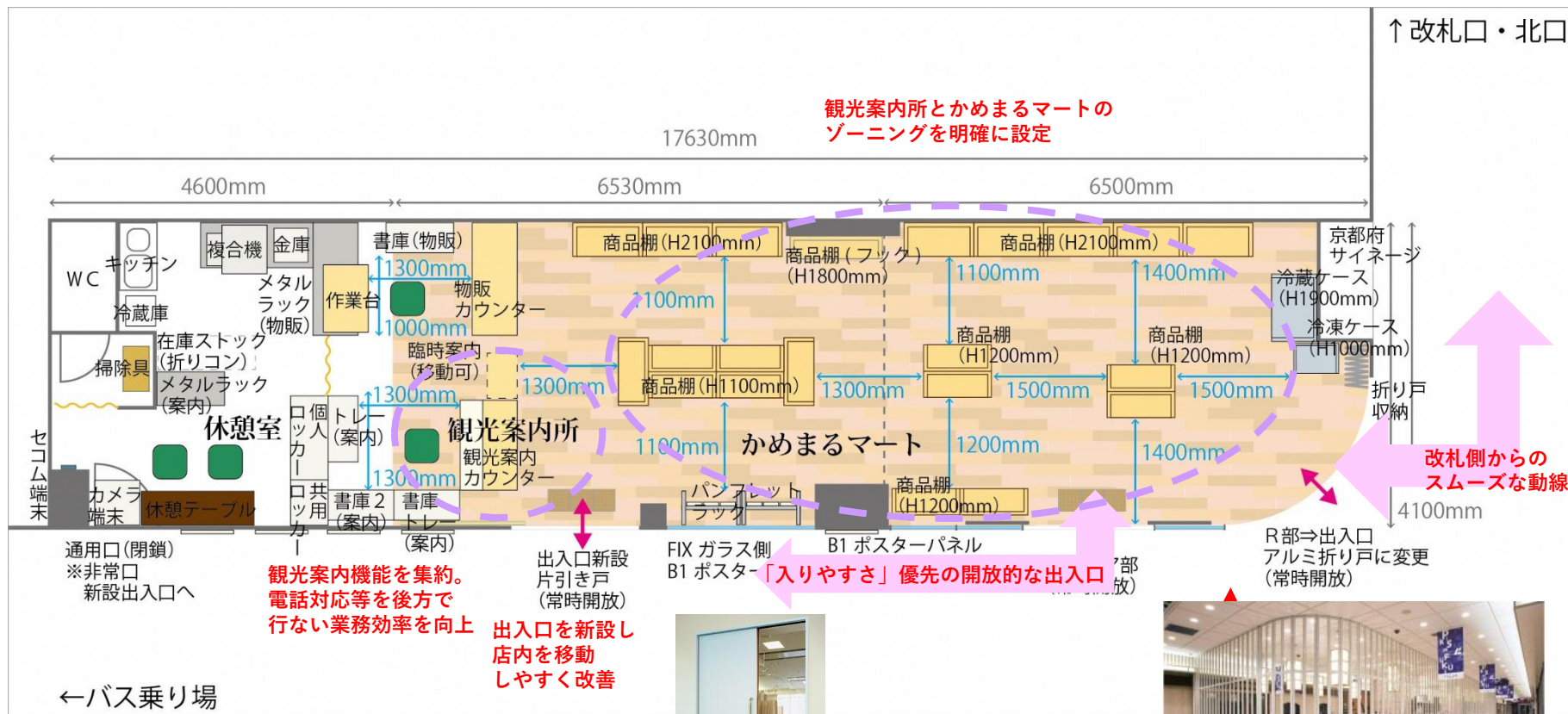
4 討論～採決

5 その他

- （1）議会だよりの掲載内容について

【昼休憩～決算分科会】

JR亀岡駅観光案内所・かめまるマート改修 イメージ図



(イメージ) 株三和シャッター スムードS



(イメージ) 株TOKOイスターカーテン

「ふざかいエリアの豊かな農村」プロジェクト（案）

令和4年9月14日（水）産業建設常任委員会資料 農林振興課

1 開催概要

【趣旨】

2025年に大阪万博が開催される。この万博では農林水産省が「食」のパビリオンを設置する予定であり、日本の「食」や「農」に大きな注目が集まることが想定される。万博開催地の大阪府と隣接する京都府の「府境：ふざかい」には、近畿地方でも有数の豊かな農業地帯が広がっていることから、このエリアが広域的に連携し、地域農業の発展を目指すPRを展開する。

【概要】

「ふざかいエリアの豊かな農村」プロジェクトをふざかいエリアの近隣市町と立ち上げ、そのキックオフイベントとして、ふざかいエリアの農業の現状や課題についての共通認識を深め、広域連携による農業発展を目指すサミットを開催し、共同宣言を行う。

【開催日程】

令和5（2023）年2～3月（予定）

【開催場所】

亀岡市内（オンライン配信を同時に実施）

2 サミット開催イメージ

【第1部】

- ・ふざかいエリア各市町首長との公開型会談
参加打診市町（予定含）
茨木市、高槻市、箕面市、豊能郡能勢町、能勢町、京都府南丹市、京丹波町
- ・ふざかいエリア共同宣言

【第2部】

- ・ふざかいエリアを盛り上げるキーパーソンによるトークセッション
パネリスト（予定含）
（株）The CAMPus BASE 代表取締役 井本 喜久 さん
日本農業（株）代表取締役 大西 千晶 さん
（一社）京都オーガニックアクション 代表理事 鈴木 健太郎 さん

令和4年亀岡市議会定例会9月産業建設常任委員会 第53号議案 市道路線の認定及び変更 概要

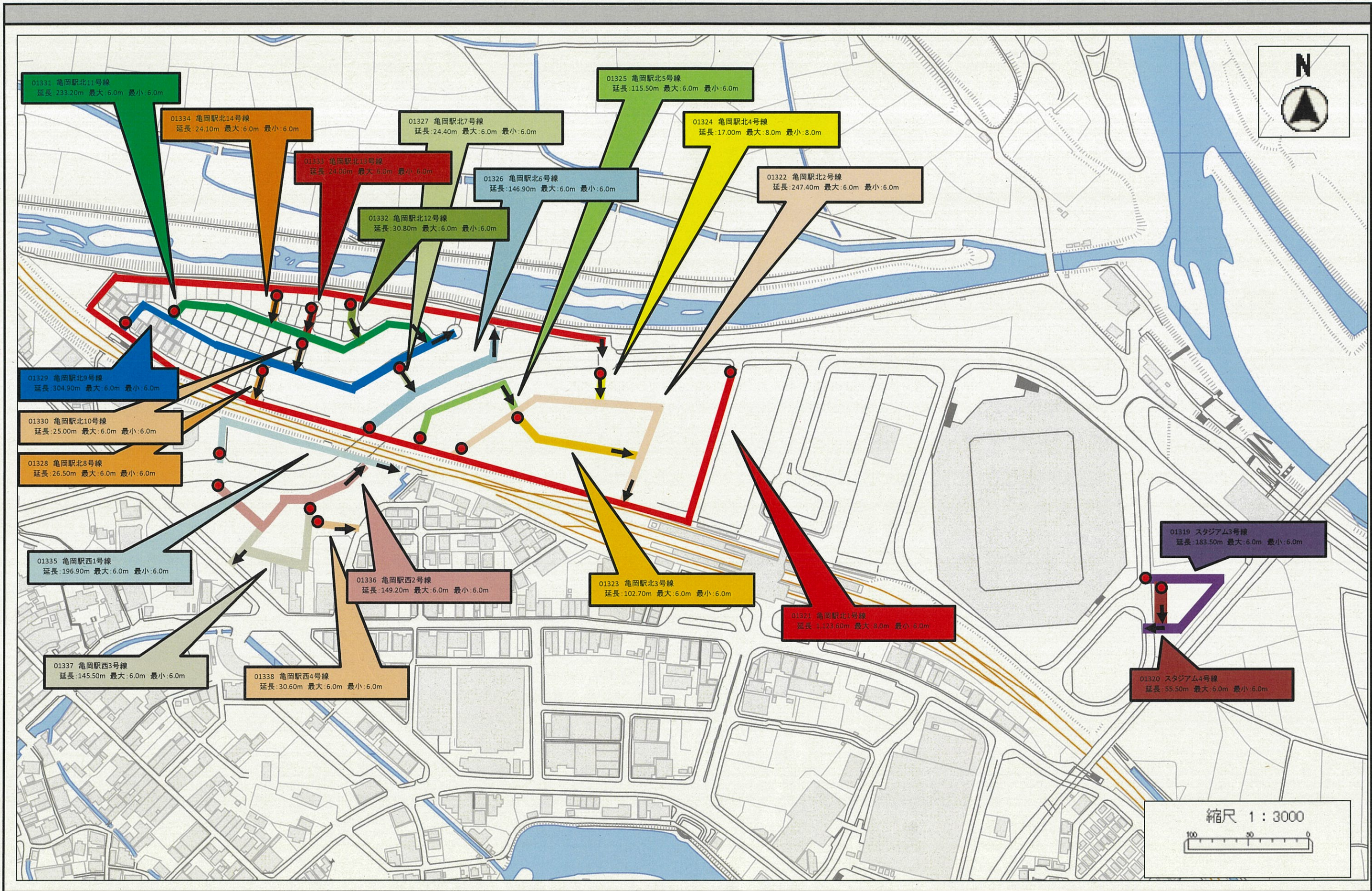
路線名	延長 m	幅員		事業概要
		最小 m	最大 m	
市道認定				
(亀岡駅北) 1) スタジアム3号線	183.50	6.00	6.00	「南丹都市計画事業亀岡駅北土地区画整理事業」において計画され、換地処分の告示に伴い本市が整備を行う新設道路として市道認定するものです。
(亀岡駅北) 2) スタジアム4号線	55.50	6.00	6.00	//
(亀岡駅北) 3) 亀岡駅北1号線	1,123.60	6.00	8.00	//
(亀岡駅北) 4) 亀岡駅北2号線	247.40	6.00	6.00	//
(亀岡駅北) 5) 亀岡駅北3号線	102.70	6.00	6.00	//
(亀岡駅北) 6) 亀岡駅北4号線	17.00	8.00	8.00	//
(亀岡駅北) 7) 亀岡駅北5号線	115.50	6.00	6.00	//
(亀岡駅北) 8) 亀岡駅北6号線	146.90	6.00	6.00	//
(亀岡駅北) 9) 亀岡駅北7号線	24.40	6.00	6.00	//
(亀岡駅北) 10) 亀岡駅北8号線	26.50	6.00	6.00	//
(亀岡駅北) 11) 亀岡駅北9号線	304.90	6.00	6.00	//
(亀岡駅北) 12) 亀岡駅北10号線	25.00	6.00	6.00	//
(亀岡駅北) 13) 亀岡駅北11号線	233.20	6.00	6.00	//

令和4年亀岡市議会定例会9月産業建設常任委員会 第53号議案 市道路線の認定及び変更 概要

路線名	延長 m	幅員		事業概要
		最小 m	最大 m	
(亀岡駅北) 14) 亀岡駅北12号線	30.80	6.00	6.00	「南丹都市計画事業亀岡駅北土地区画整理事業」において計画され、換地処分の告示に伴い本市が整備を行う新設道路として市道認定するものです。
(亀岡駅北) 15) 亀岡駅北13号線	24.00	6.00	6.00	//
(亀岡駅北) 16) 亀岡駅北14号線	24.10	6.00	6.00	//
(亀岡駅北) 17) 亀岡駅西1号線	196.90	6.00	6.00	//
(亀岡駅北) 18) 亀岡駅西2号線	149.20	6.00	6.00	//
(亀岡駅北) 19) 亀岡駅西3号線	145.50	6.00	6.00	//
(亀岡駅北) 20) 亀岡駅西4号線	30.60	6.00	6.00	//
(余部町～亀岡駅北) 21) 清水駅北2丁目線	108.00	4.00	5.50	「南丹都市計画事業亀岡駅北土地区画整理事業」及び「土地区画整理事業地区外道路整備工事」において計画され、換地処分の告示に伴い本市が整備を行う新設道路として市道認定するものです。
(下矢田町) 22) 中山君塚線	1,000.00	11.00	14.70	国道9号線や市内中心部の慢性的な渋滞緩和を図るため、亀岡ICと市道中矢田篠線間を結ぶ道路整備事業を実施するにあたり市道認定するものです。
(本梅町) 23) 前ヶ芝牧ノ尻線	940.00	6.50	6.50	国営緊急農地再編整備事業により、市道整備事業として道路整備事業を実施するにあたり市道認定するものです。
(河原林町) 24) 北垣内下五丹線	1,000.00	5.00	5.00	河原林町及び周辺地域の防災機能の強化を図るため、新たな避難経路として七谷川左岸防災道路(仮称)整備事業を実施するにあたり市道認定するものです。

令和4年亀岡市議会定例会9月産業建設常任委員会 第53号議案 市道路線の認定及び変更 概要

路 線 名	延 長 m	幅 員		事 業 概 要
		最 小 m	最 大 m	
市道変更				
(追分町～亀岡駅北) 1) 追分下島線 変更前 変更後	79.86 79.86	10.55 10.55	13.05 13.05	「南丹都市計画事業亀岡駅北土地区画整理事業」において計画され、換地処分の告示に伴い地番変更を行うものです。
(亀岡駅北) 2) 亀岡駅北線 変更前 変更後	402.56 402.56	18.00 18.00	78.00 120.95	//
(亀岡駅北～余部町) 3) 駅北余部線 変更前 変更後	564.85 564.85	14.00 14.00	17.78 26.98	//
(亀岡駅北) 4) スタジアム1号線 変更前 変更後	595.17 595.17	8.00 8.00	15.00 15.00	//
(亀岡駅北) 5) スタジアム2号線 変更前 変更後	99.00 99.00	15.02 15.02	16.71 16.71	//
(保津町～亀岡駅北) 6) 保津川公園線 変更前 変更後	380.00 380.00	12.00 12.00	44.50 44.50	//





日 時	
路線名	市道スタジアム3号線
工 種	
内 容	起点



日 時	
路線名	市道スタジアム3号線
工 種	
内 容	起点



日 時	
路線名	市道スタジアム3号線
工 種	
内 容	



日 時	
路線名	市道スタジアム3号線
工 種	
内 容	



日 時	
路線名	市道スタジアム3号線
工 種	
内 容	終点



日 時	
路線名	市道スタジアム3号線
工 種	
内 容	終点



日 時	
路線名	市道スタジアム4号線
工 種	
内 容	起点



日 時	
路線名	市道スタジアム4号線
工 種	
内 容	起点



日 時	
路線名	市道スタジアム4号線
工 種	
内 容	終点



日 時	
路線名	市道スタジアム4号線
工 種	
内 容	終点



日 時	
路線名	市道亀岡駅北1号線
工 種	
内 容	起点



日 時	
路線名	市道亀岡駅北1号線
工 種	
内 容	起点



日 時	
路線名	市道亀岡駅北1号線
工 種	
内 容	



日 時	
路線名	市道亀岡駅北1号線
工 種	
内 容	



日 時	
路線名	市道亀岡駅北1号線
工 種	



日 時	
路線名	市道亀岡駅北1号線
工 種	



日 時	
路線名	市道亀岡駅北1号線
工 種	
内 容	



日 時	
路線名	市道亀岡駅北1号線
工 種	
内 容	終点



日 時	
路線名	市道亀岡駅北1号線
工 種	
内 容	終点



日 時	
路線名	市道亀岡駅北2号線
工 種	
内 容	起点



日 時	
路線名	市道亀岡駅北2号線
工 種	
内 容	起点



日 時	
路線名	市道亀岡駅北2号線
工 種	
内 容	



日 時	
路線名	市道亀岡駅北2号線
工 種	
内 容	



日 時	
路線名	市道亀岡駅北2号線
工 種	
内 容	終点



日 時	
路線名	市道亀岡駅北2号線
工 種	
内 容	終点



日 時	
路線名	市道亀岡駅北3号線
工 種	
内 容	起点



日 時	
路線名	市道亀岡駅北3号線
工 種	
内 容	起点



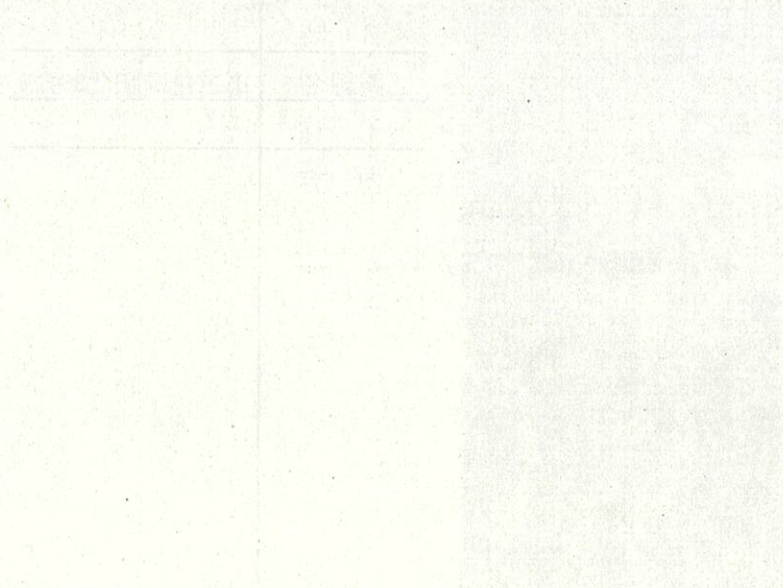
日 時	
路線名	市道亀岡駅北3号線
工 種	
内 容	



日 時	
路線名	市道亀岡駅北3号線
工 種	
内 容	終点



日 時	
路線名	市道亀岡駅北3号線
工 種	
内 容	終点





日 時	
路線名	市道亀岡駅北4号線
工 種	
内 容	起点



日 時	
路線名	市道亀岡駅北4号線
工 種	
内 容	起点



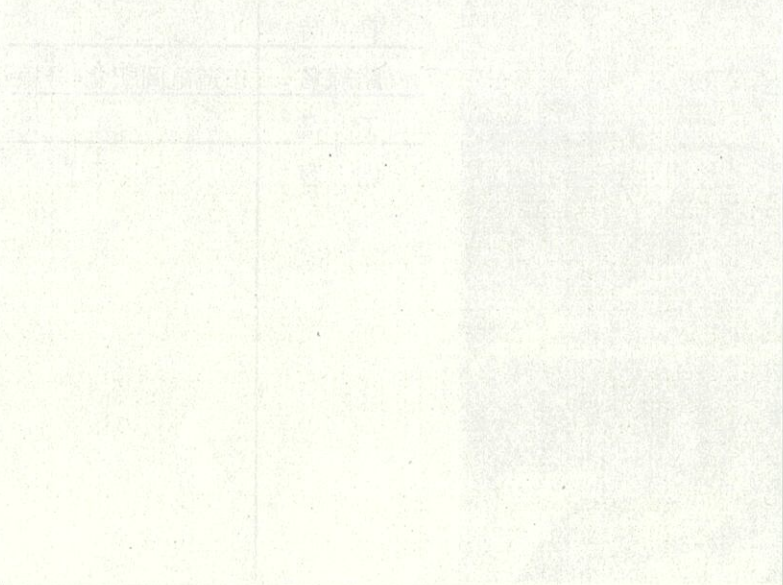
日 時	
路線名	市道亀岡駅北4号線
工 種	
内 容	



日 時	
路線名	市道亀岡駅北4号線
工 種	
内 容	終点



日 時	
路線名	市道亀岡駅北4号線
工 種	
内 容	終点





日 時	
路線名	市道亀岡駅北5号線
工 種	
内 容	起点



日 時	
路線名	市道亀岡駅北5号線
工 種	
内 容	起点



日 時	
路線名	市道亀岡駅北5号線
工 種	
内 容	



日 時	
路線名	市道亀岡駅北5号線
工 種	
内 容	終点



日 時	
路線名	市道亀岡駅北5号線
工 種	
内 容	終点



日 時	
路線名	市道亀岡駅北6号線
工 種	
内 容	起点



日 時	
路線名	市道亀岡駅北6号線
工 種	
内 容	起点



日 時	
路線名	市道亀岡駅北6号線
工 種	
内 容	



日 時	
路線名	市道亀岡駅北6号線
工 種	
内 容	



日 時	
路線名	市道亀岡駅北6号線
工 種	
内 容	終点



日 時	
路線名	市道亀岡駅北6号線
工 種	
内 容	終点



日 時	
路線名	市道亀岡駅北7号線
工 種	
内 容	起点



日 時	
路線名	市道亀岡駅北7号線
工 種	
内 容	起点



日 時	
路線名	市道亀岡駅北7号線
工 種	
内 容	



日 時	
路線名	市道亀岡駅北7号線
工 種	
内 容	終点



日 時	
路線名	市道亀岡駅北7号線
工 種	
内 容	終点



日 時	
路線名	市道亀岡駅北8号線
工 種	
内 容	起点



日 時	
路線名	市道亀岡駅北8号線
工 種	
内 容	起点



日 時	
路線名	市道亀岡駅北8号線
工 種	
内 容	



日時	
路線名	市道亀岡駅北8号線
工種	
内容	終点



日時	
路線名	市道亀岡駅北8号線
工種	
内容	終点



日時	
路線名	市道亀岡駅北9号線
工種	
内容	起点



日時	
路線名	市道亀岡駅北9号線
工種	
内容	起点



日時	
路線名	市道亀岡駅北9号線
工種	
内容	



日時	
路線名	市道亀岡駅北9号線
工種	
内容	



日時	
路線名	市道亀岡駅北9号線
工種	
内容	終点



日時	
路線名	市道亀岡駅北9号線
工種	
内容	終点



日時	
路線名	市道亀岡駅北10号線
工種	
内容	起点



日時	
路線名	市道亀岡駅北10号線
工種	
内容	起点



日時	
路線名	市道亀岡駅北10号線
工種	
内容	終点



日時	
路線名	市道亀岡駅北10号線
工種	
内容	終点



日 時	
路線名	市道亀岡駅北11号線
工 種	
内 容	起点



日 時	
路線名	市道亀岡駅北11号線
工 種	
内 容	起点



日 時	
路線名	市道亀岡駅北11号線
工 種	
内 容	



日時	
路線名	市道亀岡駅北11号線
工種	
内容	終点



日時	
路線名	市道亀岡駅北11号線
工種	
内容	終点



日時	
路線名	市道亀岡駅北12号線
工種	
内容	起点



日時	
路線名	市道亀岡駅北12号線
工種	
内容	起点



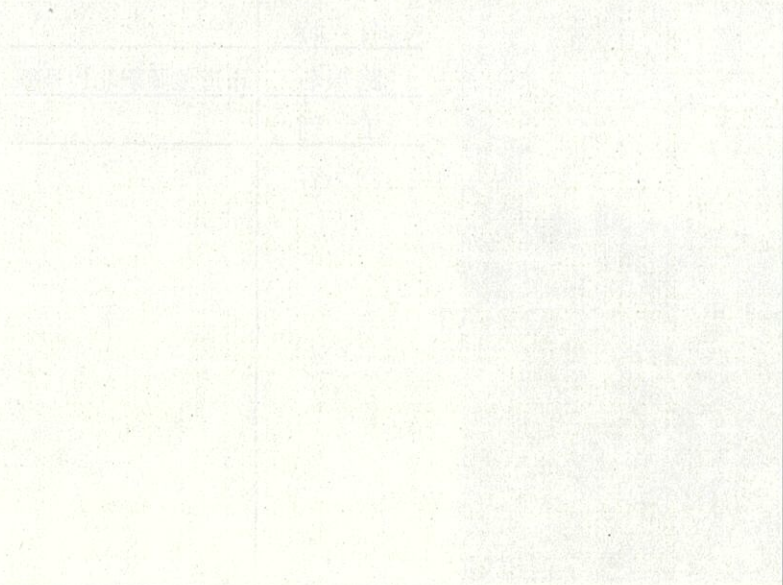
日時	
路線名	市道亀岡駅北12号線
工種	
内容	



日時	
路線名	市道亀岡駅北12号線
工種	
内容	終点



日時	
路線名	市道亀岡駅北12号線
工種	
内容	終点





日 時	
路線名	市道亀岡駅北13号線
工 種	
内 容	起点



日 時	
路線名	市道亀岡駅北13号線
工 種	
内 容	起点



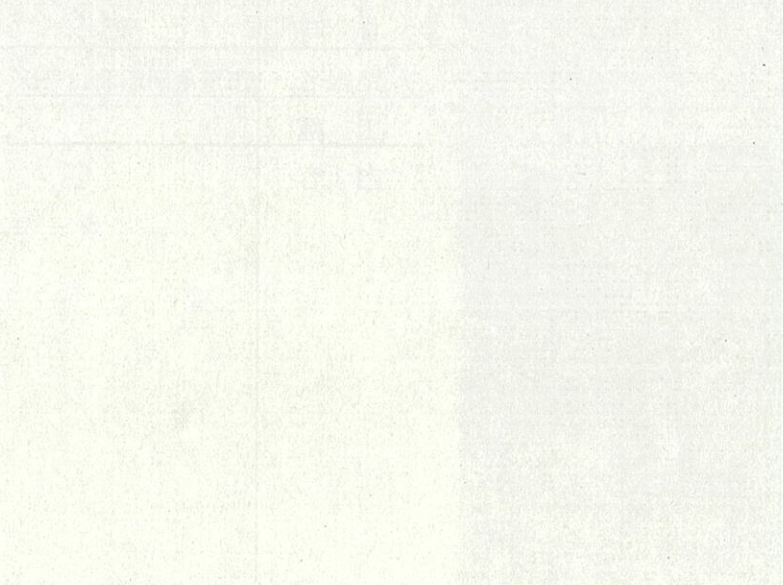
日 時	
路線名	市道亀岡駅北13号線
工 種	
内 容	



日時	
路線名	市道亀岡駅北13号線
工種	
内容	終点



日時	
路線名	市道亀岡駅北13号線
工種	
内容	終点





日時	
路線名	市道亀岡駅北14号線
工種	
内容	起点



日時	
路線名	市道亀岡駅北14号線
工種	
内容	起点



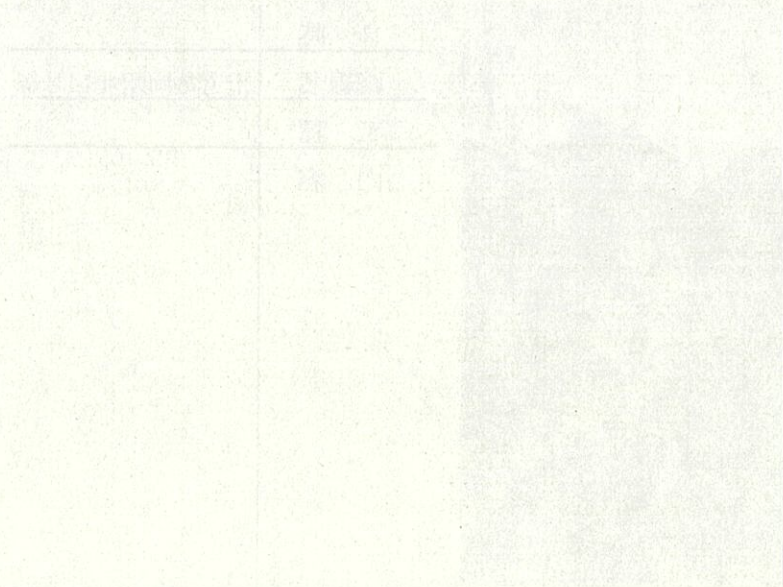
日時	
路線名	市道亀岡駅北14号線
工種	
内容	



日 時	
路線名	市道亀岡駅北14号線
工 種	
内 容	終点



日 時	
路線名	市道亀岡駅北14号線
工 種	
内 容	終点





日 時	
路線名	市道亀岡駅西1号線
工 種	
内 容	起点



日 時	
路線名	市道亀岡駅西1号線
工 種	
内 容	起点



日 時	
路線名	市道亀岡駅西1号線
工 種	
内 容	



日 時	
路線名	市道亀岡駅西1号線
工 種	
内 容	



日 時	
路線名	市道亀岡駅西1号線
工 種	
内 容	終点



日 時	
路線名	市道亀岡駅西1号線
工 種	
内 容	終点



日 時	
路線名	市道亀岡駅西2号線
工 種	
内 容	起点



日 時	
路線名	市道亀岡駅西2号線
工 種	
内 容	起点



日 時	
路線名	市道亀岡駅西2号線
工 種	
内 容	



日 時	
路線名	市道亀岡駅西2号線
工 種	
内 容	



日 時	
路線名	市道亀岡駅西2号線
工 種	
内 容	終点



日 時	
路線名	市道亀岡駅西2号線
工 種	
内 容	終点



日 時	
路線名	市道亀岡駅西3号線
工 種	
内 容	起点



日 時	
路線名	市道亀岡駅西3号線
工 種	
内 容	起点



日 時	
路線名	市道亀岡駅西3号線
工 種	
内 容	



日 時	
路線名	市道亀岡駅西3号線
工 種	
内 容	



日 時	
路線名	市道亀岡駅西3号線
工 種	
内 容	終点



日 時	
路線名	市道亀岡駅西3号線
工 種	
内 容	終点



日 時	
路線名	市道亀岡駅西4号線
工 種	
内 容	起点



日 時	
路線名	市道亀岡駅西4号線
工 種	
内 容	起点



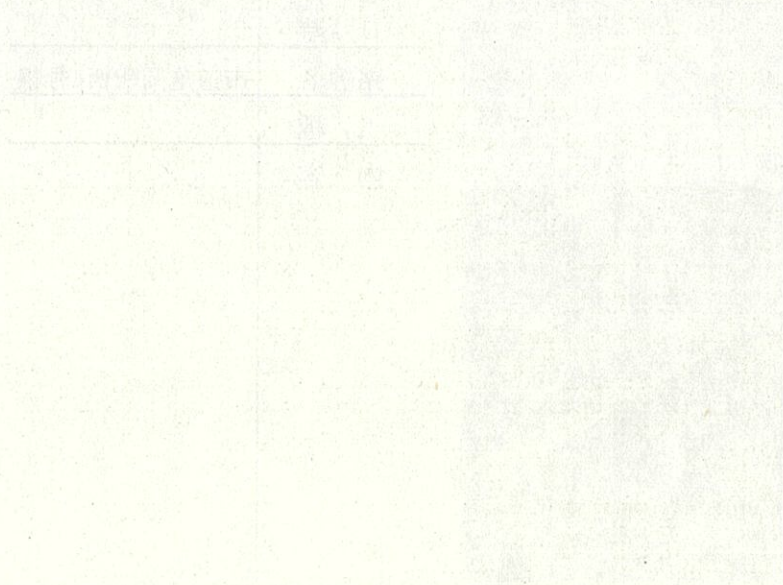
日 時	
路線名	市道亀岡駅西4号線
工 種	
内 容	

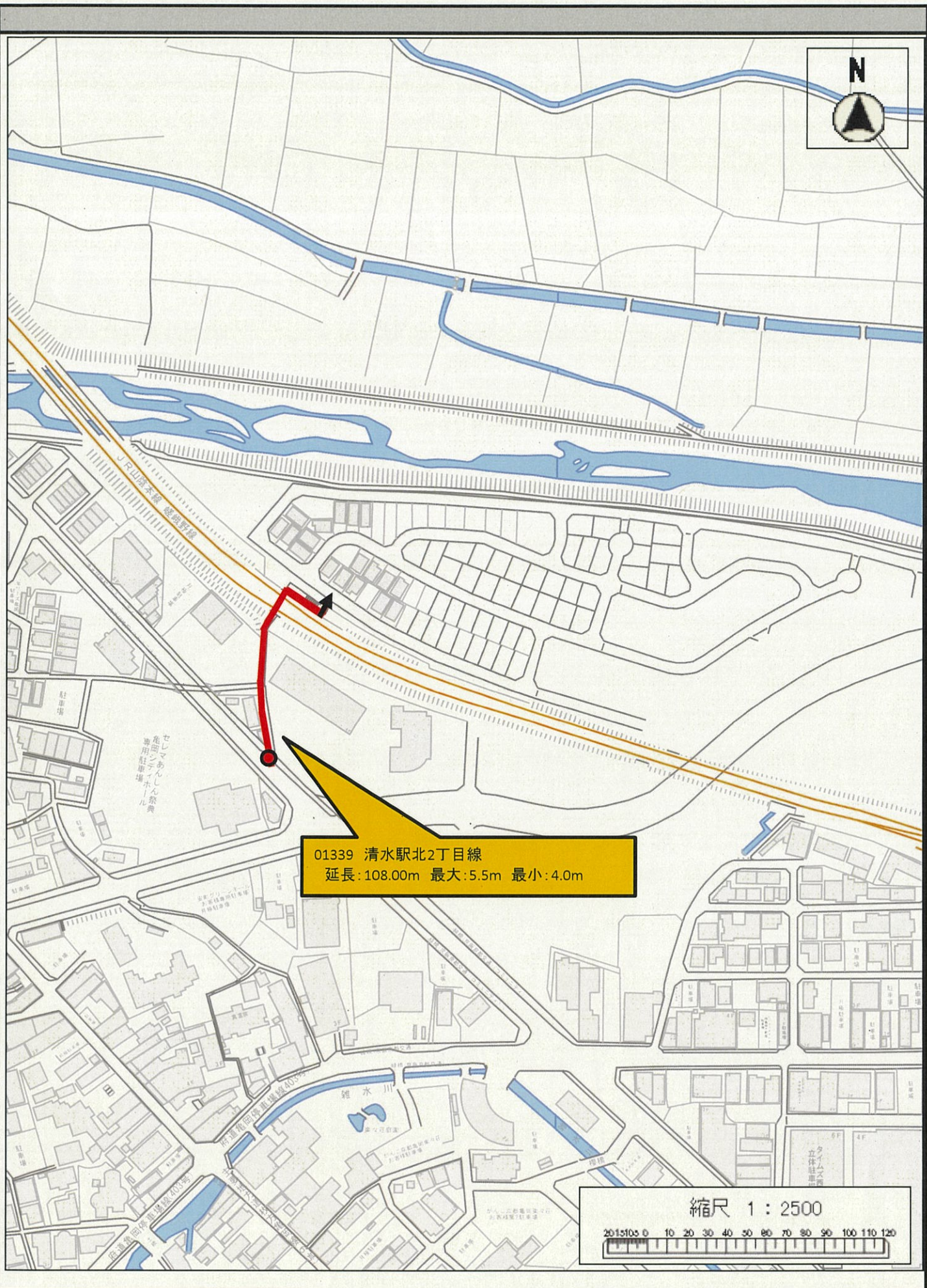
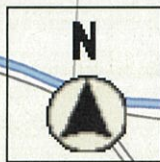


日 時	
路線名	市道亀岡駅西4号線
工 種	
内 容	終点



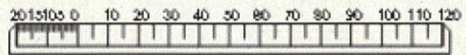
日 時	
路線名	市道亀岡駅西4号線
工 種	
内 容	終点





01339 清水駅北2丁目線
延長:108.00m 最大:5.5m 最小:4.0m

縮尺 1 : 2500





日 時	
路線名	市道清水駅北2丁目線
工 種	
内 容	起点



日 時	
路線名	市道清水駅北2丁目線
工 種	
内 容	起点



日 時	
路線名	市道清水駅北2丁目線
工 種	
内 容	起点



日時	
路線名	市道清水駅北2丁目線
工種	
内容	



日時	
路線名	市道清水駅北2丁目線
工種	
内容	



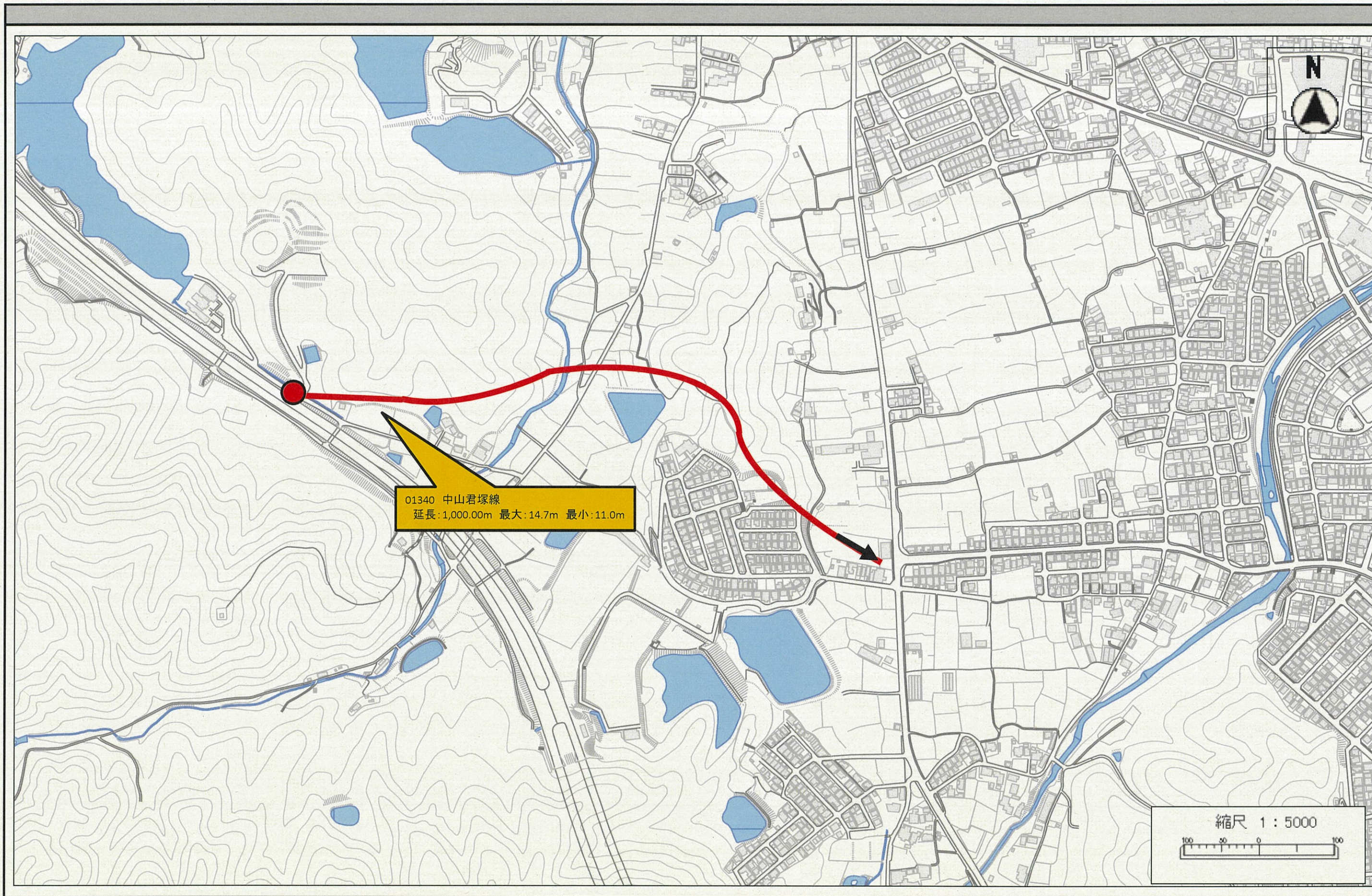
日時	
路線名	市道清水駅北2丁目線
工種	
内容	



日 時	
路線名	市道清水駅北2丁目線
工 種	
内 容	終点



日 時	
路線名	市道清水駅北2丁目線
工 種	
内 容	終点





日 時	
路線名	市道中山君塚線
工 種	
内 容	起点



日 時	
路線名	市道中山君塚線
工 種	
内 容	起点



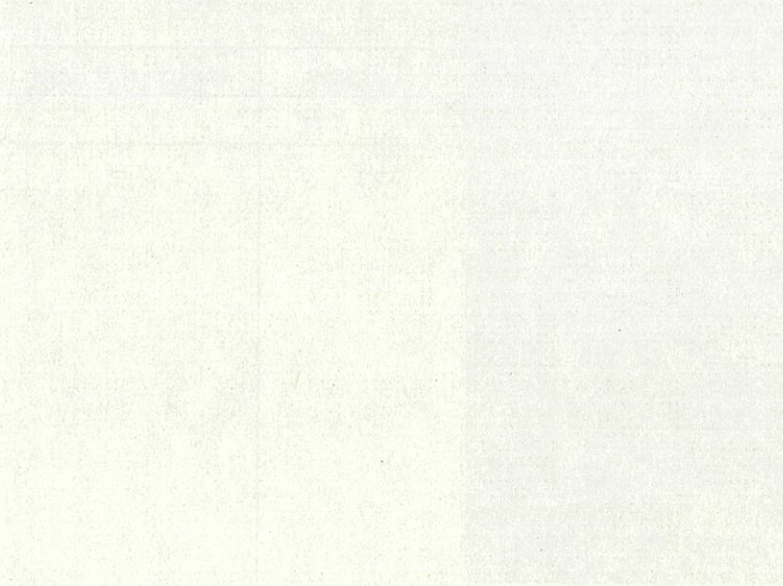
日 時	
路線名	市道中山君塚線
工 種	
内 容	終点



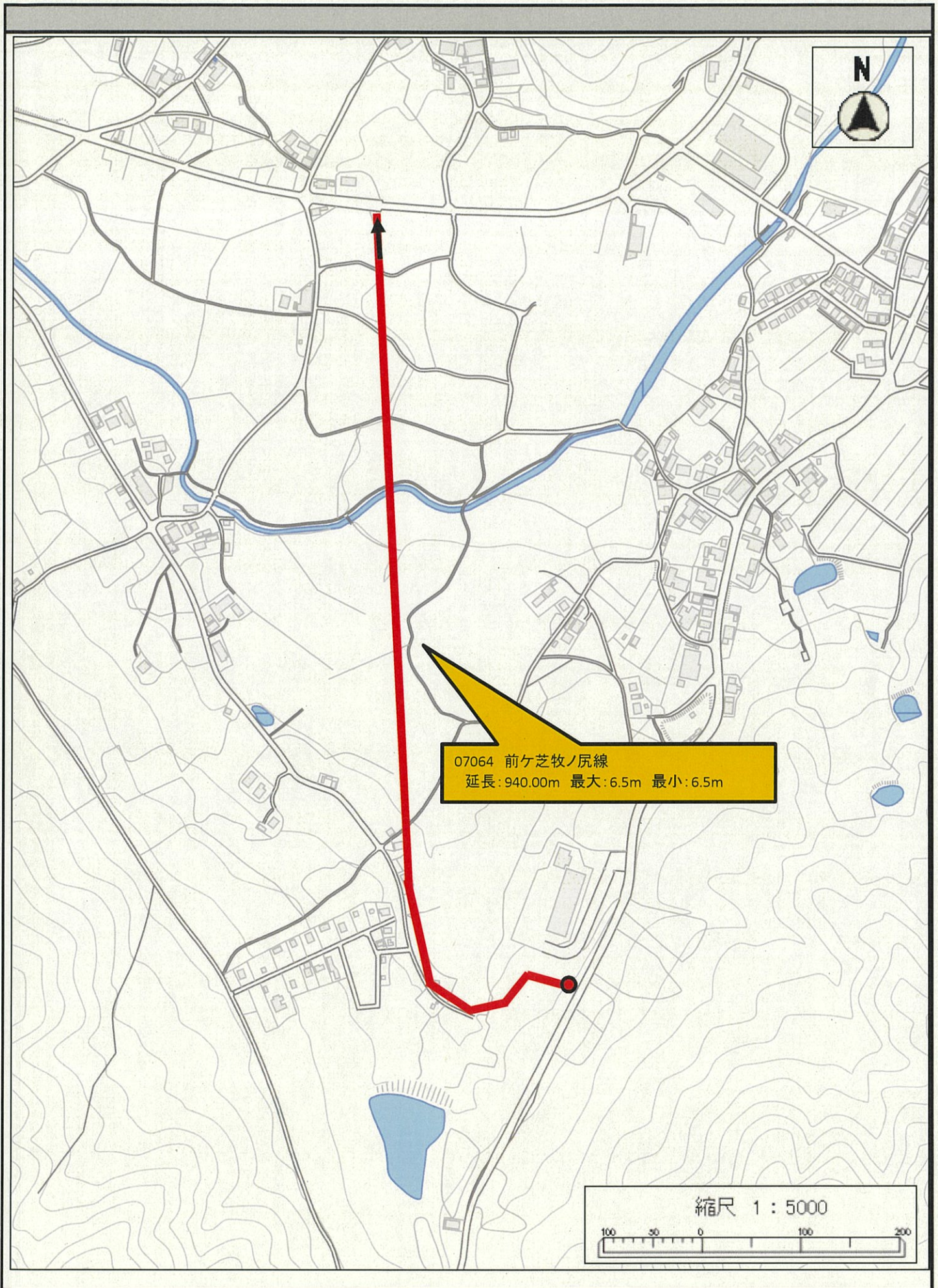
日 時	
路線名	市道中山君塚線
工 種	
内 容	終点

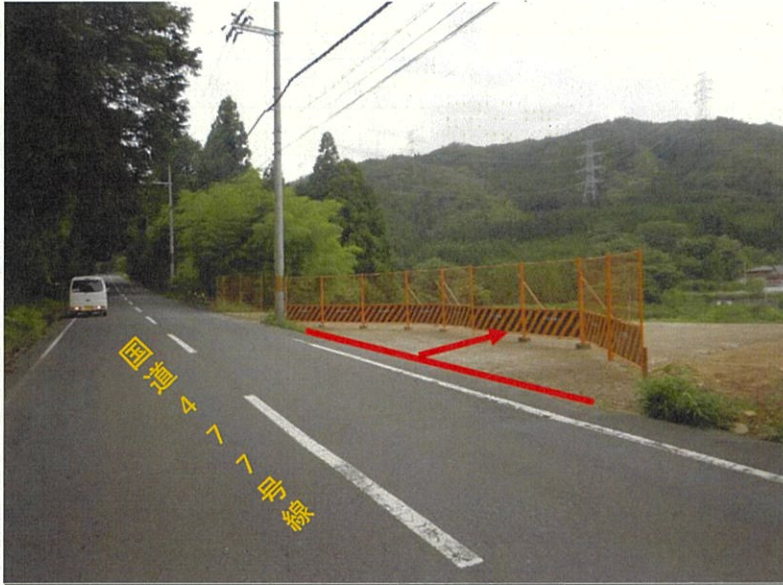


日 時	
路線名	市道中山君塚線
工 種	
内 容	終点



日 時	
路線名	市道前ノ芝牧ノ尻線
工 種	
内 容	終点





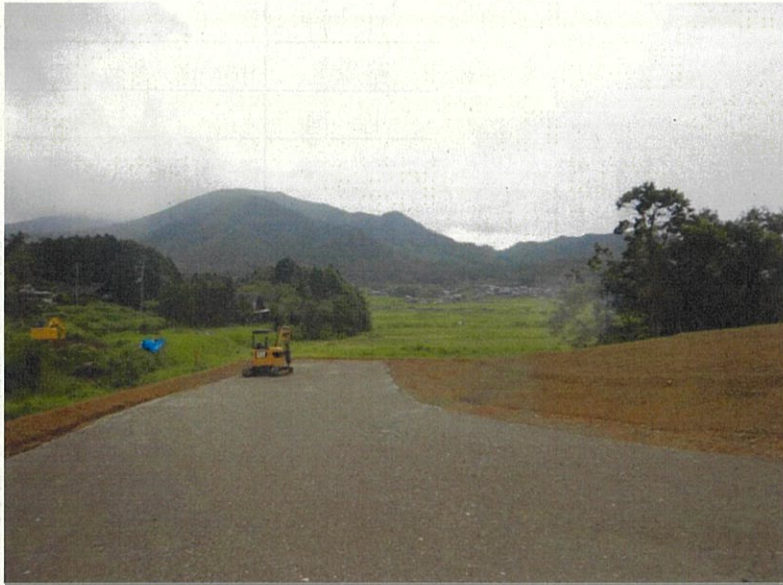
日 時	
路線名	市道前ノ芝牧ノ尻線
工 種	
内 容	起点



日 時	
路線名	市道前ノ芝牧ノ尻線
工 種	
内 容	起点



日 時	
路線名	市道前ノ芝牧ノ尻線
工 種	
内 容	



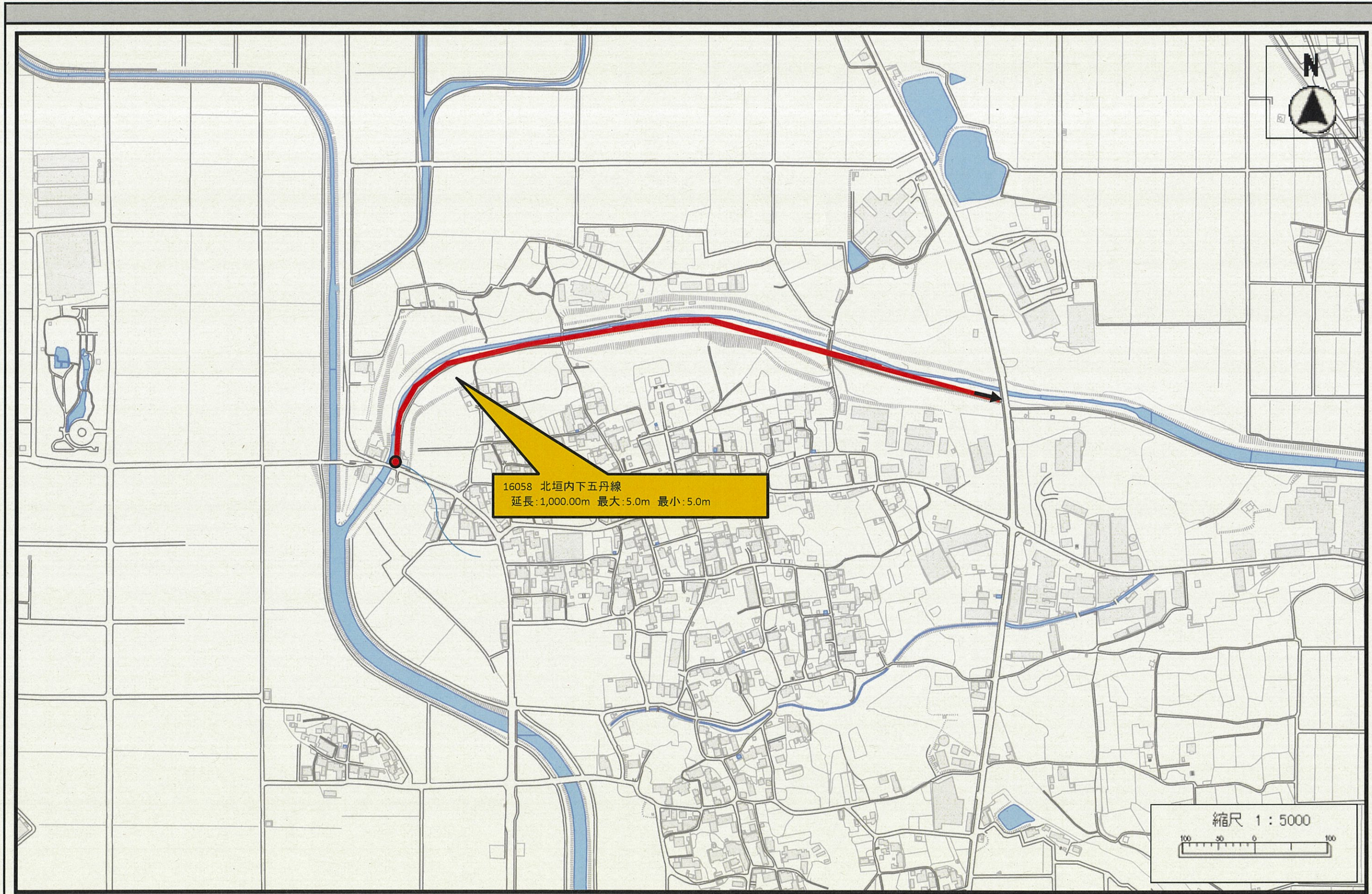
日 時	
路線名	市道前ノ芝牧ノ尻線
工 種	
内 容	



日 時	
路線名	市道前ノ芝牧ノ尻線
工 種	
内 容	終点



日 時	
路線名	市道前ノ芝牧ノ尻線
工 種	
内 容	終点





日 時	
路線名	市道北垣内下五丹線
工 種	
内 容	起点



日 時	
路線名	市道北垣内下五丹線
工 種	
内 容	起点



日 時	
路線名	市道北垣内下五丹線
工 種	
内 容	



日 時	
路線名	市道北垣内下五丹線
工 種	
内 容	



日 時	
路線名	市道北垣内下五丹線
工 種	
内 容	終点



日 時	
路線名	市道北垣内下五丹線
工 種	
内 容	終点

全長線
延長の変更あり
敷地地力10坪
起終点、地力変更

保津川公園線 L=26.00m
起: 保津町西側18-4号
終: 追分町一本木31-1号

変更あり
敷地地力15坪14号

東北余部線 L=54.85m 敷地地力26.90坪 敷小14.00坪
起: 追分町一本木10-1号
終: 余部町清水31-3号

敷地地力15坪13号
変更あり

追分下島線 L=79.86m 敷小13.05坪 敷小10.50坪
起: 追分町下島6-1号
終: 追分町下島23-1号

変更あり
敷地地力15坪12号

追分町北線 L=422.56m 敷小120.13坪 敷小18.00坪
起: 追分町下島7号
終: 追分町下島23号

敷地地力15坪6号10号
敷地地力15坪11号

古世町向嶋線 L=99.00m
敷小16.7坪
敷小15.02坪
起: 追分町下島7-3号
終: 追分町下島12-1号

追分町下島線 L=595.17m 敷小15.00坪 敷小8.00坪
起: 追分町一本木25-5号
終: 追分町下島20-3号

敷地地力15坪7-1号
敷地地力15坪8-2号
敷地地力15坪15号
敷地地力15坪12号

