

公共交通対策特別委員会

日時 令和4年5月26日（木） 午後1時00分 ～
場所 全員協議会室

1 開議

2 案件

(1) 令和3年度事業報告及び令和4年度事業計画について【まちづくり推進部】

3 その他

公共交通対策特別委員会

令和4年5月26日

まちづくり推進部 桂川・道路交通課

目 次

1	令和3年度亀岡市ふるさとバス・コミュニティバス運行状況 (令和3年度取り組み状況、令和4年度取り組み概要)	……	1
2	ふるさとバス系統別利用者数比較	……	4
3	ふるさとバス路線別収支状況	……	6
4	コミュニティバス利用者数の推移等	……	7
5	利用者数推移	……	12
【添付資料】	亀岡市ふるさとバス時刻表・路線図 亀岡地区・篠地区コミュニティバス時刻表・路線図 ばすまっふ		

令和3年度亀岡市ふるさとバス・コミュニティバス運行状況

1. ふるさとバス運行状況

(単位:人)

路線名	キロ数	便数	利用者数*		一日平均		一便平均	
			R2年度	R3年度	R2年度	R3年度	R2年度	R3年度
川東線(F11)	11.1km	平5.0/休5.0	25,525	25,681	69.9	70.4	7.0	7.0
川東線(F12)	22.6km	平3.0/休3.0	5,253	5,073	14.4	13.9	4.8	4.6
西別院線(F24)	23.7km	平3.0/休1.0	1,834	908	5.0	2.5	2.2	1.1
東別院線(F23)	11.7km	平2.0/休0.5	328	457	0.9	1.3	0.6	0.8
別院循環線(F21)	34.3km	平4.0/休3.0	4,906	3,940	13.4	10.8	3.7	2.9
別院循環線(F22)	34.3km	平4.0/休3.0	4,341	3,640	11.9	10.0	3.3	2.7
畑野線(F31)	14.3/16.7km	平2.0/休1.5	4,977	4,065	13.6	11.1	3.7	3.0
畑野線(F32)	19.0/21.4km	平3.5/休2.0	7,524	5,790	20.6	15.9	3.5	2.7
畑野線(F33)	17.9km	平0.0/休0.5	585	482	4.5	3.9	4.5	3.9
畑野線(F34)	20.2/22.6km	平2.0/休1.0	6,324	5,406	17.3	14.8	5.3	4.5
畑野千代川線(F41)	17.5km	平1.5/休1.0	4,167	4,382	11.4	12.0	4.3	4.5
畑野千代川線(F43)	22.2km	平3.5/休2.0	12,918	13,271	35.4	36.4	6.0	6.1
並河駅線(F51)	10.6km	平4.0/休3.0	5,659	4,785	15.5	13.1	2.1	1.8
並河駅線(F52)	13.0km	平1.0	3,893	2,659	16.6	11.0	16.6	11.0
小計			88,234	80,539	241.7	220.7	4.5	4.1
川東スクール(F11)*	11.1km	平3.0	7,113	7,532	19.5	20.6	4.4	4.6
川東スクール(F12)*	22.6km	平3.0	2,789	2,680	7.6	7.3	3.8	3.6
合計			98,136	90,751	268.8	248.6	4.5	4.1

* R3年度は、市民ノーマイカーDayの無料利用者1,409人を含む

* 川東スクールF11、F12の利用者数等は一般利用者のみで、児童数を含まない

2. コミュニティバス運行状況

(単位:人)

路線名	キロ数	便数	利用者数*		一日平均		一便平均		
			R2年度	R3年度	R2年度	R3年度	R2年度	R3年度	
亀岡地区	西コース	6.0km	16便	37,171	37,615	101.8	103.1	6.4	6.4
	東コース	7.9km	10便	18,184	19,529	49.8	53.5	5.0	5.4
	小計			55,355	57,144	151.7	156.6	5.8	6.0
篠地区	朝夕時間帯	3.3km	6便(平日に限る)	4,213	5,149	17.9	14.1	3.0	3.6
	昼間時間帯	* 7.0km	14便	16,609	18,595	45.5	50.9	3.3	3.6
	小計			20,822	23,744	57.0	65.1	3.2	3.6
合計				76,177	80,888	—	—	—	—

* R3年度は、市民ノーマイカーDayの無料利用者1,822人を含む

* 篠地区の昼間時間帯の14便のうち、2便は牧田～JR亀岡駅南口の運行

3. バス運行事業費決算(見込)

(単位:円)

路線名	経常費用	経常収益	欠損額	市負担額	
				R2年度	R3年度
ふるさとバス	88,059,000	13,122,000	74,937,000	43,062,000	46,229,000
コミュニティバス	43,849,300	10,697,757	33,151,543	31,930,480	33,151,543
亀岡地区	25,256,000	7,600,767	17,655,233	15,958,648	17,655,233
篠地区	18,593,300	3,096,990	15,496,310	15,971,832	15,496,310
合計	131,908,300	23,819,757	108,088,543	74,992,480	79,380,543

* ふるさとバス経費は府補助金(1/2)対象28,708千円

(並河駅線及び畑野線のガレリアかめおかまでの延伸部分は補助対象外)

* 川東スクール1、2線はスクールバスのため除く

* ふるさとバス経費は令和2年10月から令和3年9月の期間(国、府補助期間)を対象

4. 令和3年度の取り組み状況

(1) 亀岡市

● ふるさとバス

畑野コースの停留所「平松」において、待機場所が狭く付近に自転車を駐輪しての乗り継ぎ利用が多くあったため、地元平松区の協力のもと、停留所を平松公民館前に移設することで利用者の待機場所を確保し、安全性と利便性の向上を図った。

別院コースの停留所「万願寺」～「南掛」の区間(4停留所)にフリー乗降を追加導入し、高齢者等の交通弱者に対応した利便性の向上を図った。

● 公共交通事業者運行支援補助

【新型コロナウイルス感染症対応地方創生臨時交付金の活用した交通事業者への補助】

・京阪京都交通(株)

利用回復の取組み (亀岡市内フリー回数券の発売)

運行維持・継続支援 (亀岡市施策の中吊り広告の掲出)

・京都タクシー(株)

利用回復の取組み (初乗り運賃の割引)

● 亀岡市交通空白地等地域生活交通事業に係る補助

東別院町地域生活交通事業(東別院町自治会)が主体となり、公共交通の空白地域等において、買物や通院等の移動手段の支援を目的として実施した。

10人乗りワゴンを用いてデマンド方式(予約制)で週3日(月・水・金)運行

令和3年度利用者数 532人 (前年度比△63人)

132便、1便平均4.0人

市補助額 1,380,000円

● 市民ノーマイカーDayの実施(実証実験)

亀岡市地域公共交通網形成計画に掲げる公共交通課題「市民・地域での公共交通に関する喚起」に対する施策である「多面的なモビリティマネジメントの実施」のひとつとして、市民ノーマイカーDayを実施することにより世界に誇れる環境先進都市として、マイカーを控えて環境にやさしいバスの利用を啓発し公共交通の利用回復につなげた。

京都サンガF.C.ホームゲームのデーゲームの計5日間実施

令和3年6月13日(日)、10月10日(日)、11月14日(日)、令和4年2月19日(土)、3月5日(土)

● 交通環境学習の実施

詳徳小学校において、市民ノーマイカーDayの目的やバス交通を題材として、市役所の役割等を学びまちづくりに関心を持ってもらうことを目的に職員による出張事業を行った。

令和3年6月11日、7月2日 詳徳小学校6年生38名

(2) 京阪京都交通バス

● 桜シャトルの運行

桜の時期に合わせなごみの里・あさひまで臨時便(亀岡駅～なごみの里・あさひ)を京阪京都交通の負担で開花に合わせ週末に、1日6往復、4日間運行された。

七谷川公園の桜だけでなく、出雲神社前、水鳥のみちの桜も楽しんでもらい、なごみの里・あさひにも停留所を設置することで地域観光を含め利用促進を図られた。

令和2年度 ～令和3年度	3月27日(土)	3月28日(日)	4月3日(土)	4月4日(日)	合計
	188人	19人	122人	27人	356人
令和3年度 ～令和4年度	3月26日(土)	3月27日(日)	4月2日(土)	4月3日(日)	合計
	18人	32人	173人	131人	354人

● 一日乗車券の発売(令和2年1月11日～)

湯の花温泉入浴料などが割引となる1日乗車券を発売し、市内観光地を巡る交通手段としてバス利用を促進された。

一日乗車券売上実績(令和3年度)

亀岡市内版 1,000円 158枚

南丹市拡大版1,200円 360枚

- 京都サンガF.C.試合開催に伴うスタジアム直行バスの運行
 阪急桂駅からサンガスタジアムbyKYOCERA(府立京都スタジアム)への直行バスの運行を行い、観戦者の利便性を図り、市内の交通渋滞の緩和を図られた。
 阪急桂駅東口～(沓掛IC～千代川IC)～スタジアム～(沓掛IC～千代川IC)～阪急桂駅東口～JR桂川駅前
 2021年シーズンホームゲーム19試合、日本女子代表1試合
 往路(桂駅東口発) 40便 計 576名利用
 復路(京都スタジアム発)42便 計1,016名利用

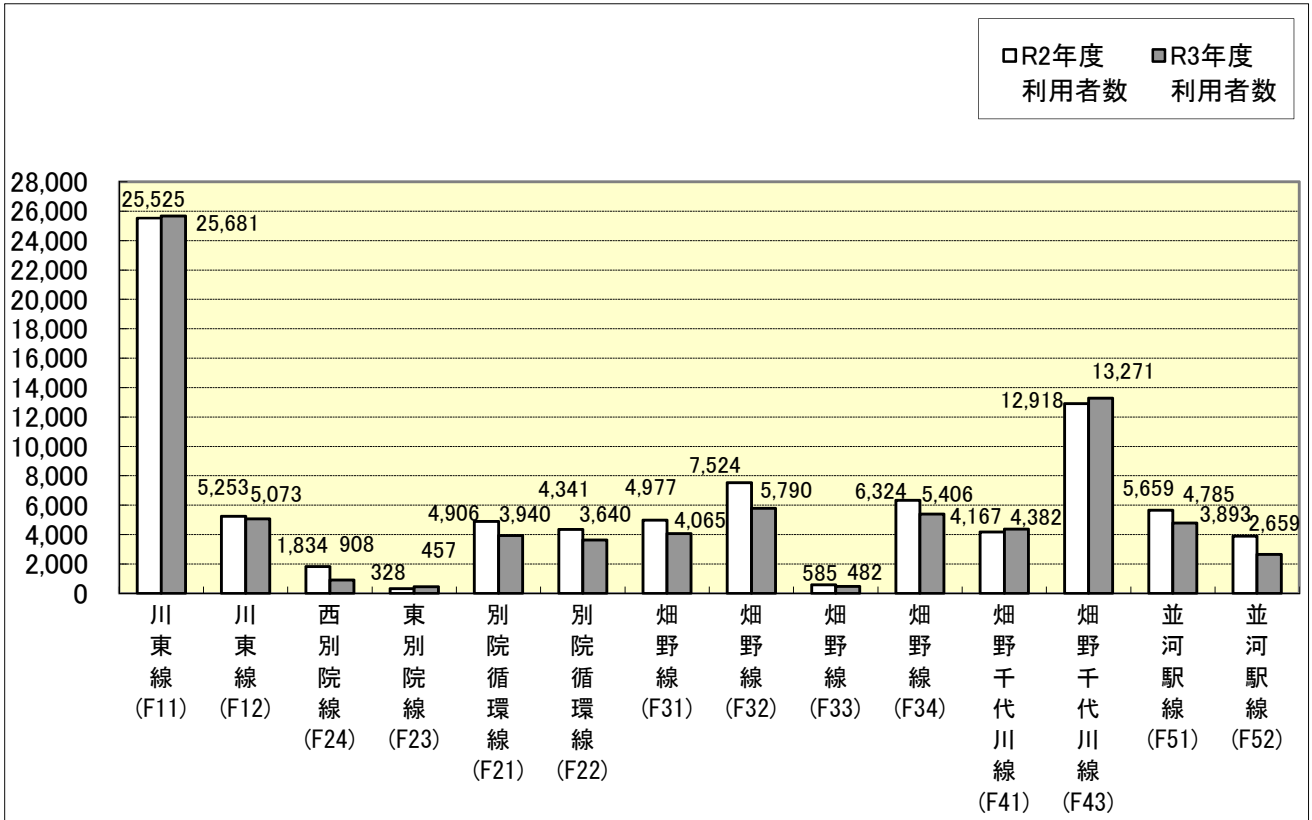
5. 令和4年度の取り組み概要

- 公共交通事業者運行支援補助
 【新型コロナウイルス感染症対応地方創生臨時交付金の活用した交通事業者への補助】
 ・京阪京都交通株
 運行維持・継続支援（ふるさとバス及びコミュニティバスの維持修繕、亀岡市施策の中吊り広告の掲出）
- 地域公共交通網形成計画の実施
 平成30年度に策定した亀岡市地域公共交通網形成計画に基づき、必要性の高い課題から施策を実施する。
 ・市民ノーマイカーDayの実施(実証実験)
 亀岡市地域公共交通網形成計画に掲げる公共交通課題「市民・地域での公共交通に関する喚起」に対する施策である「多面的なモビリティマネジメントの実施」のひとつとして、市民ノーマイカーDayを実施することにより世界に誇れる環境先進都市として、マイカーを控えて環境にやさしいバスの利用を啓発し公共交通の利用回復につなげる。
 令和4年4月29日(金・祝)、5月14日(土)、5月29日(日)ほか、京都サンガF.C.ホームゲームのデーゲーム計6日間実施予定
- ・地域主体型交通の促進
 亀岡市地域公共交通網形成計画に掲げる地域課題「公共交通の空白地域等における移動手段の確保」に対する施策として、地域住民の交通手段を確保する地域主体型交通について、導入可能な地域を選定するとともに運行を担う団体と市が協議する中で導入を促進する。
 令和4年度支援予定団体
 ・東別院町自治会、西別院町自治会、旭町自治会、神前住民ハイヤープロジェクト

ふるさとバス系統別利用者数比較

1. 利用者数

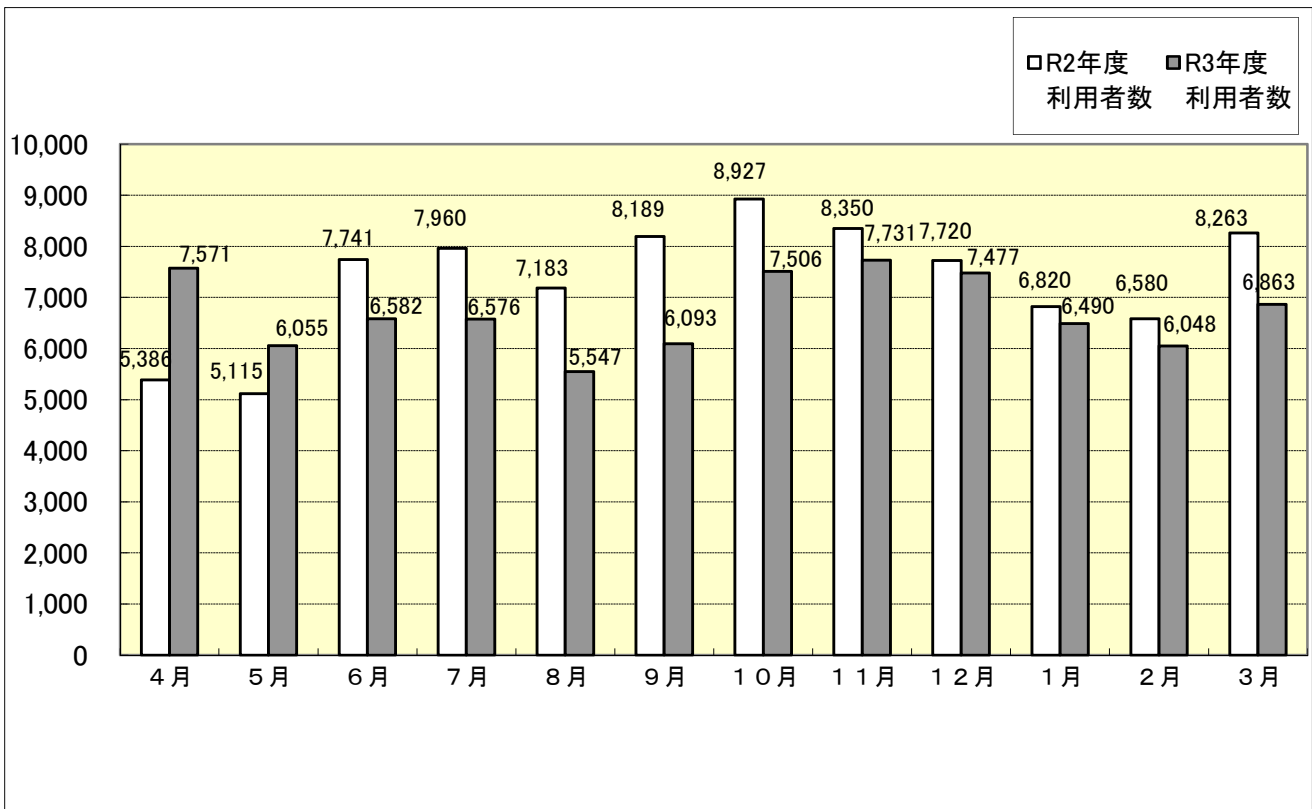
(単位：人)



※令和2年度…88,234人、令和3年度…80,539人

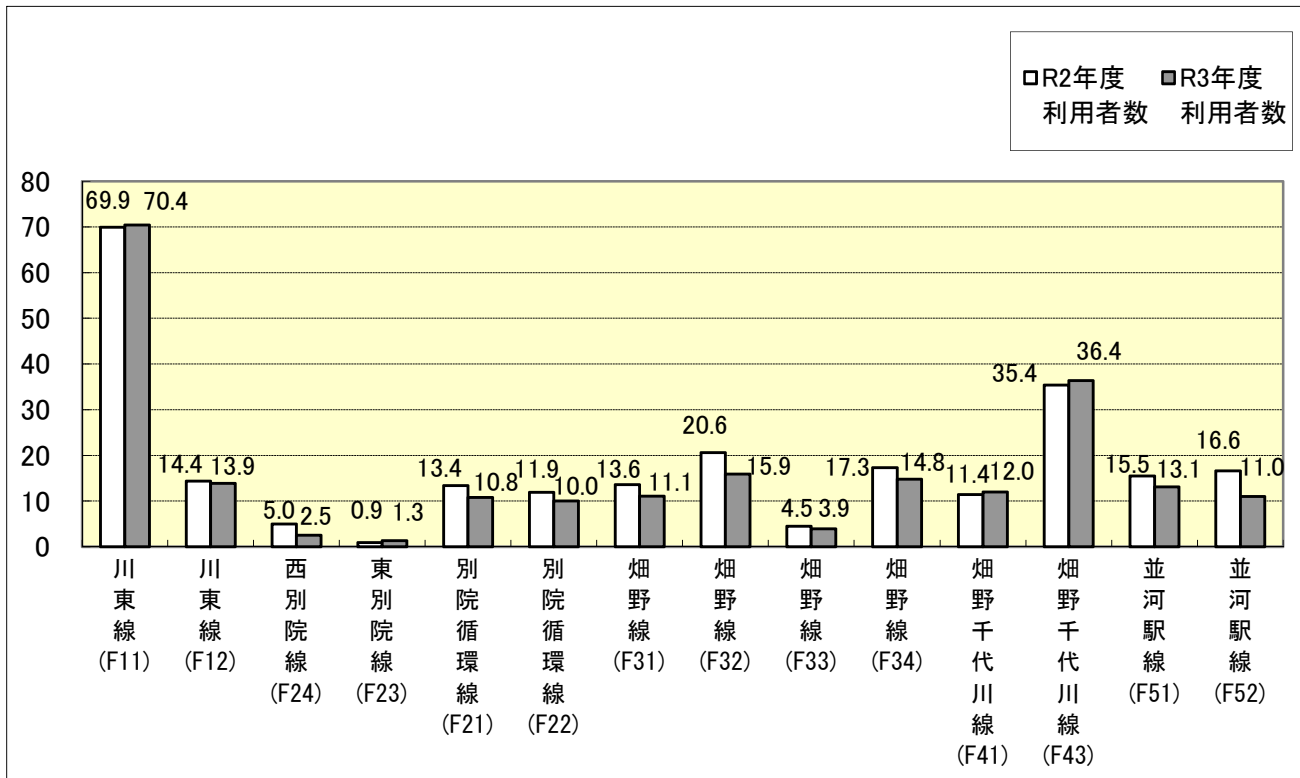
2. 月別利用者数

(単位：人)



3. 一日平均利用者数

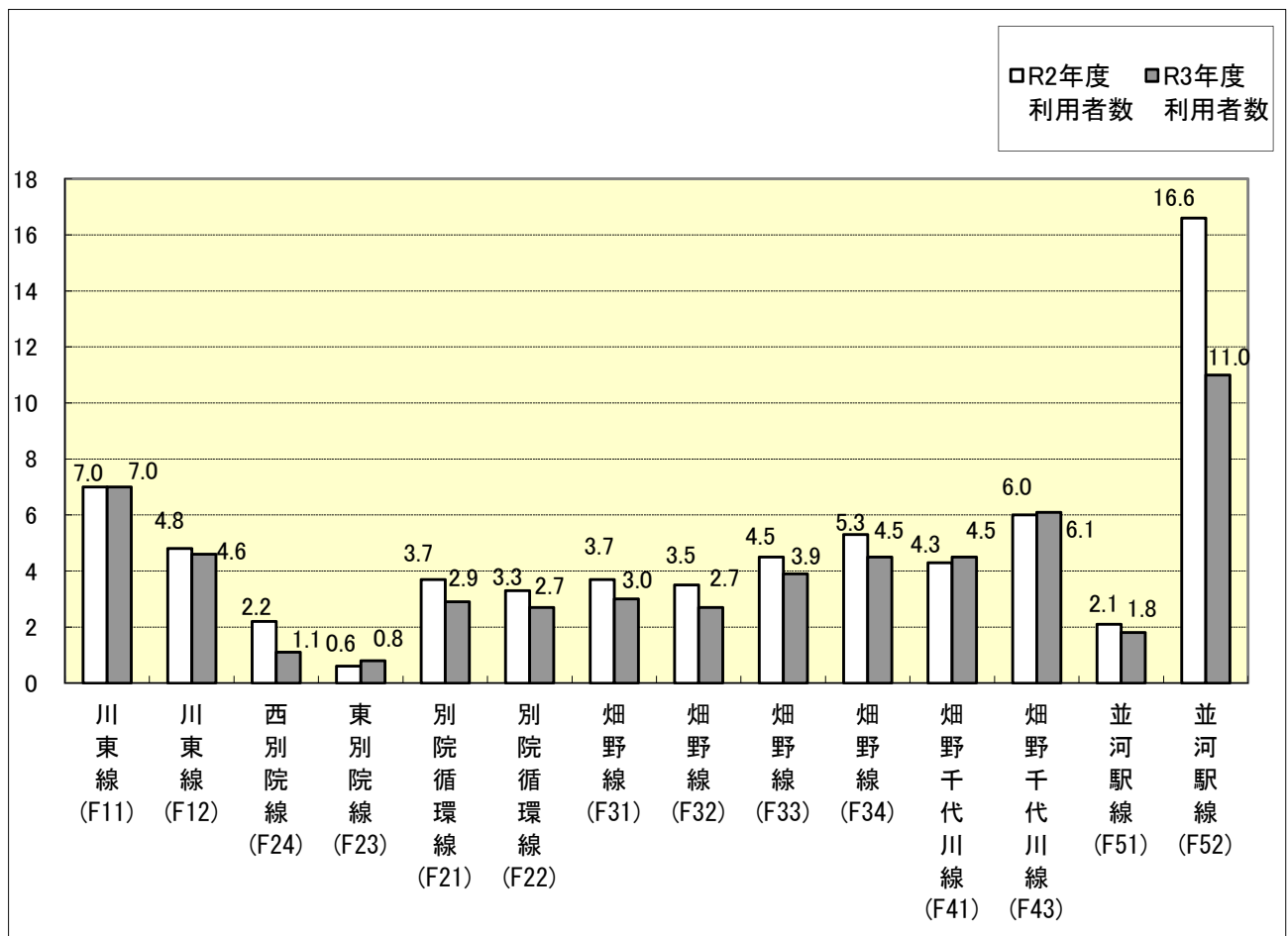
(単位：人)



※令和2年度…241.7人、令和3年度…220.7人

4. 一便平均利用者数

(単位：人)

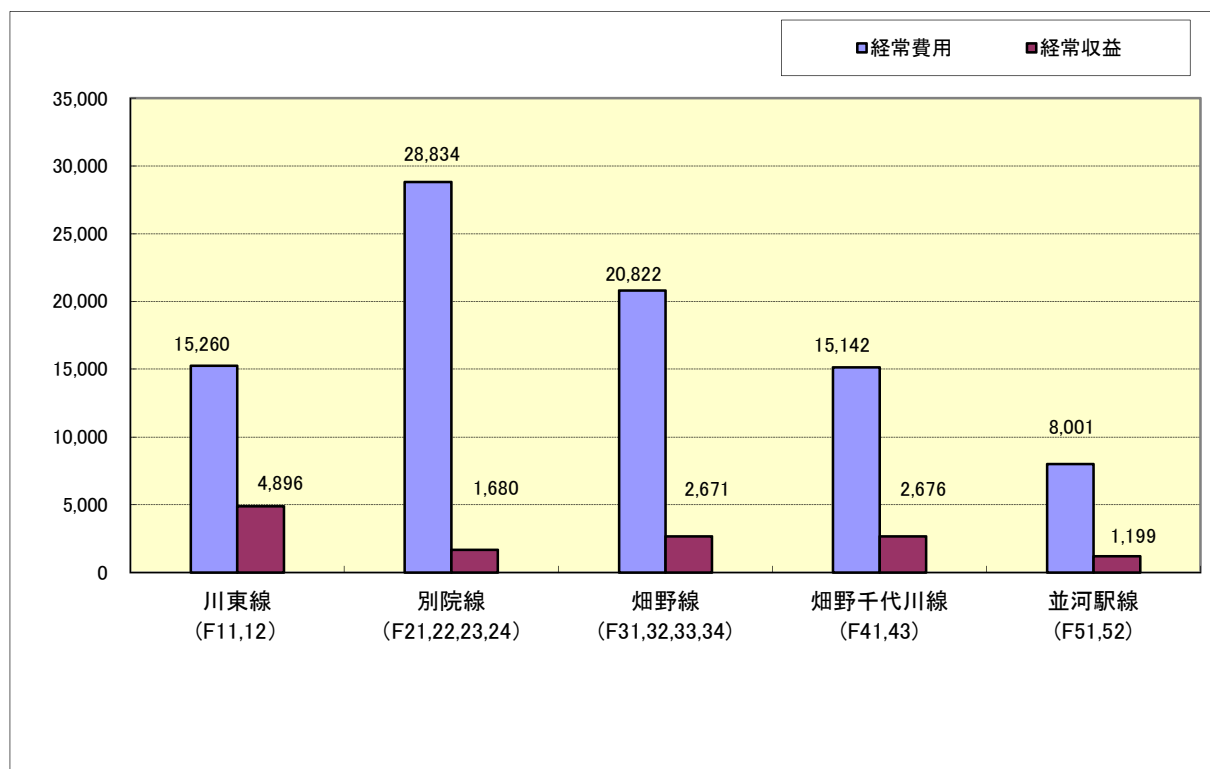


※令和2年度…4.5人、令和3年度…4.1人

ふるさとバス路線別収支状況

1. 経常費用と経常収益比較

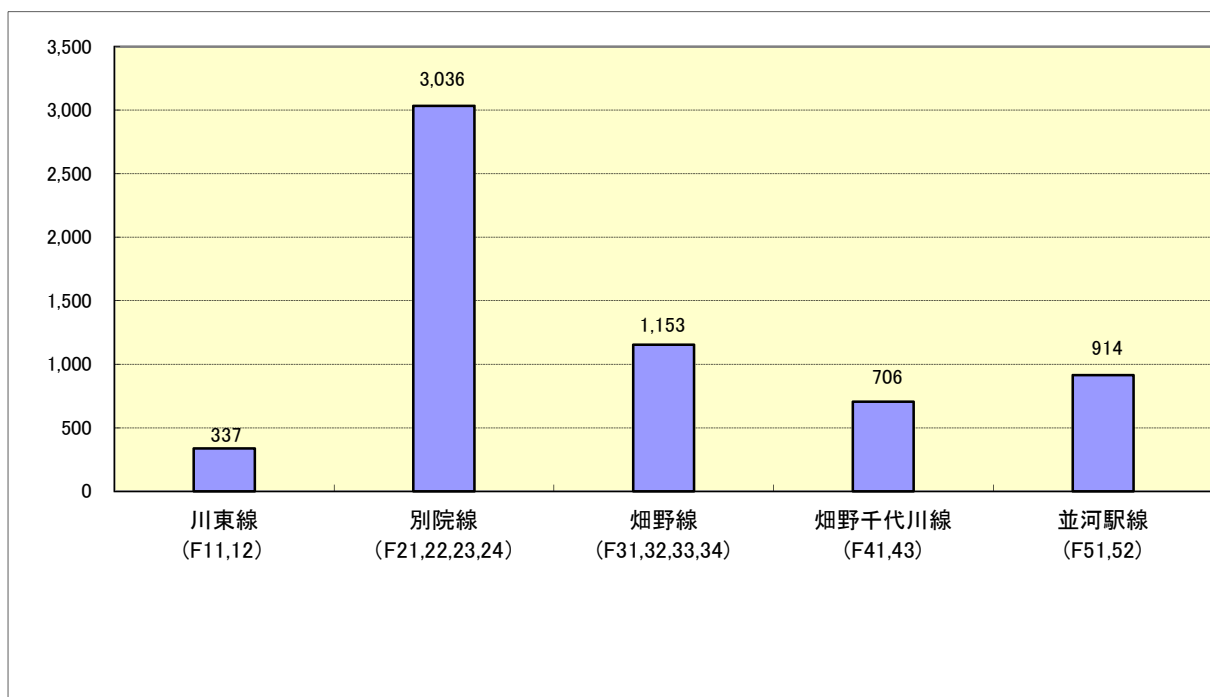
(単位：千円)



※令和3年度経常費用…88,059千円① 経常収益…13,122千円② 行政負担額…74,937千円①－②

2. 利用者一人当たり行政負担額

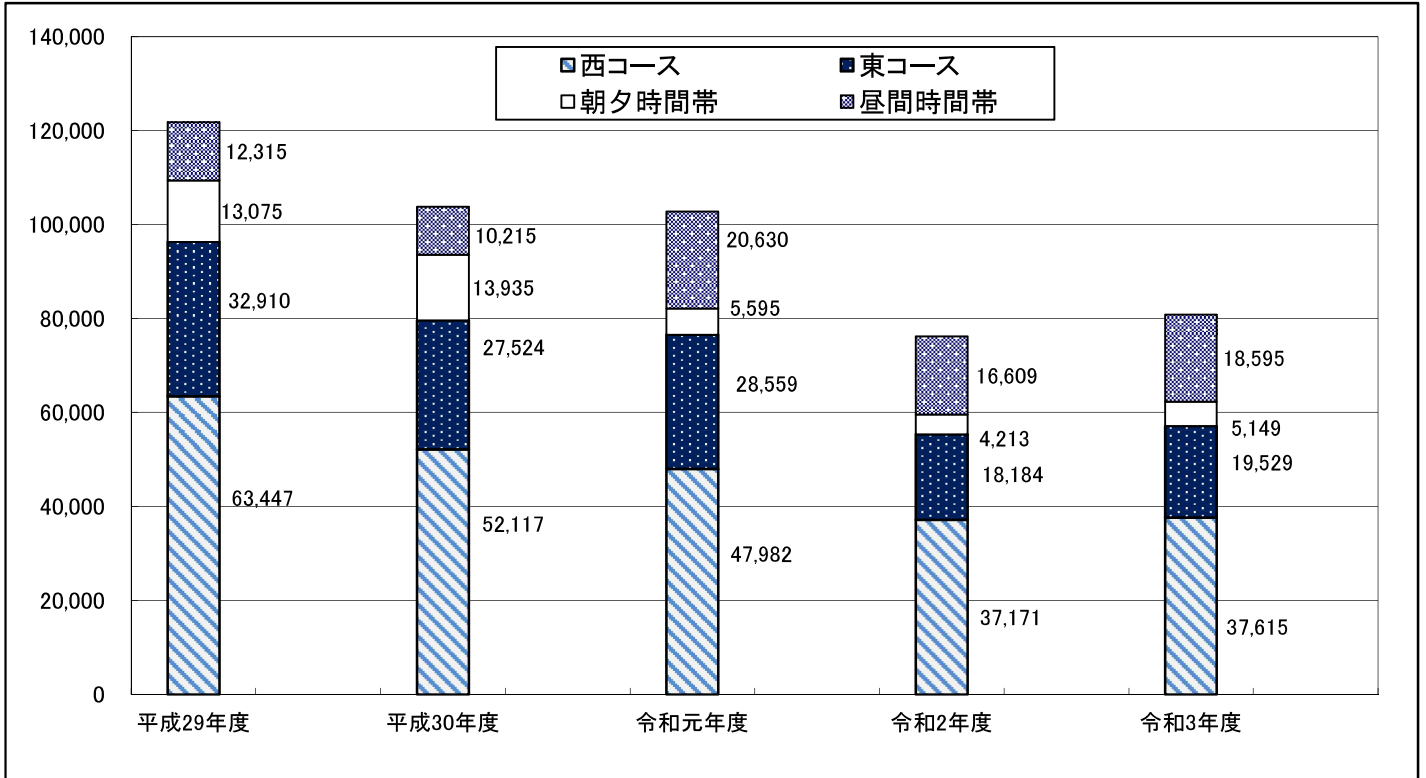
(単位：円)



コミュニティバス利用者数の推移等

1. 利用者数

(単位:人)



(単位:人)

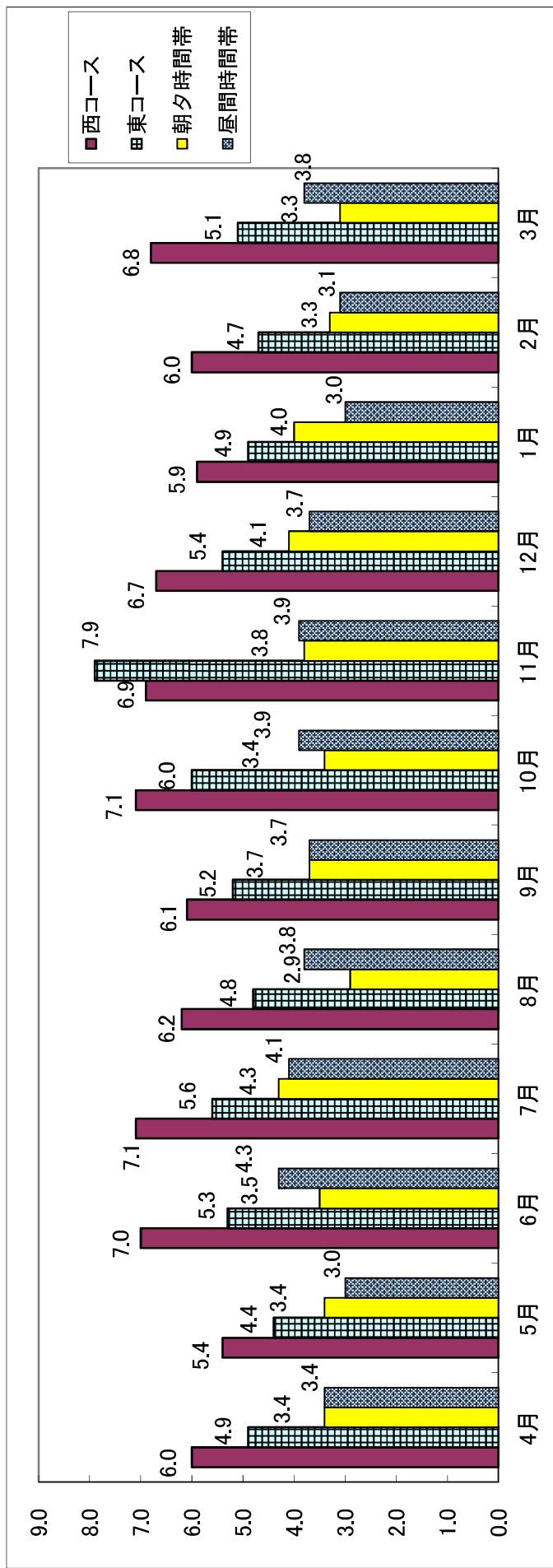
年度		平成29年度	平成30年度	令和元年度	令和2年度	令和3年度	
利用者数 (人)	亀岡地区	西コース	63,447	52,117	47,982	37,171	37,615
		東コース	32,910	27,524	28,559	18,184	19,529
		小計	96,357	79,641	76,541	55,355	57,144
		前年比	95.3%	82.7%	96.1%	72.3%	103.2%
	篠地区	朝夕時間帯	13,075	13,935	5,595	4,213	5,149
		昼間時間帯	12,315	10,215	20,630	16,609	18,595
		小計	25,390	24,150	26,225	20,822	23,744
		前年比	118.9%	95.1%	108.6%	79.4%	114.0%
合計		121,747	103,791	102,766	76,177	80,888	

令和3年度利用者数月別内訳

(単位:人)

月		4月	5月	6月	7月	8月	9月	10月	11月	12月	1月	2月	3月	計	
利用者数 (人)	亀岡地区	西コース	2,859	2,693	3,343	3,542	3,097	2,933	3,514	3,317	3,305	2,943	2,681	3,388	37,615
		東コース	1,473	1,363	1,598	1,742	1,492	1,554	1,849	2,356	1,688	1,509	1,314	1,591	19,529
		計	4,332	4,056	4,941	5,284	4,589	4,487	5,363	5,673	4,993	4,452	3,995	4,979	57,144
		R2計	3,061	2,971	4,984	5,287	5,042	5,192	5,439	5,541	4,899	4,110	3,922	4,907	55,355
篠地区	朝夕コース	423	368	466	521	347	442	426	451	491	451	355	408	5,149	
	昼間コース	1,439	1,295	1,792	1,761	1,635	1,560	1,677	1,633	1,611	1,312	1,227	1,653	18,595	
	計	1,862	1,663	2,258	2,282	1,982	2,002	2,103	2,084	2,102	1,763	1,582	2,061	23,744	
	R2計	1,178	1,062	1,866	2,178	1,680	1,930	2,070	1,846	1,710	1,604	1,623	2,075	20,822	
合計		6,194	5,719	7,199	7,566	6,571	6,489	7,466	7,757	7,095	6,215	5,577	7,040	80,888	

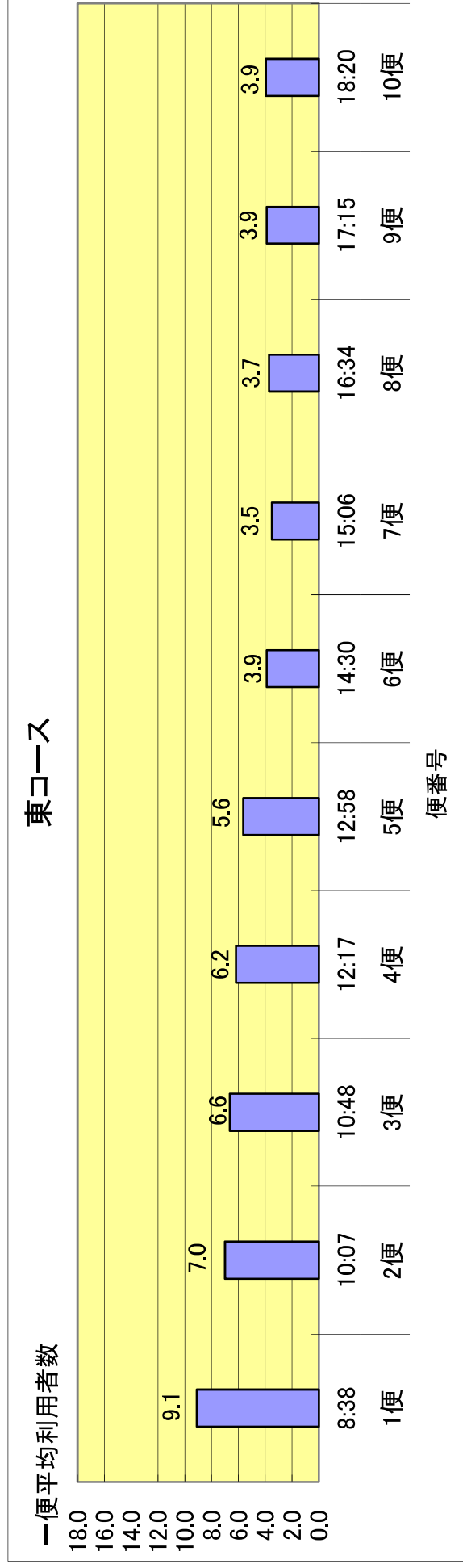
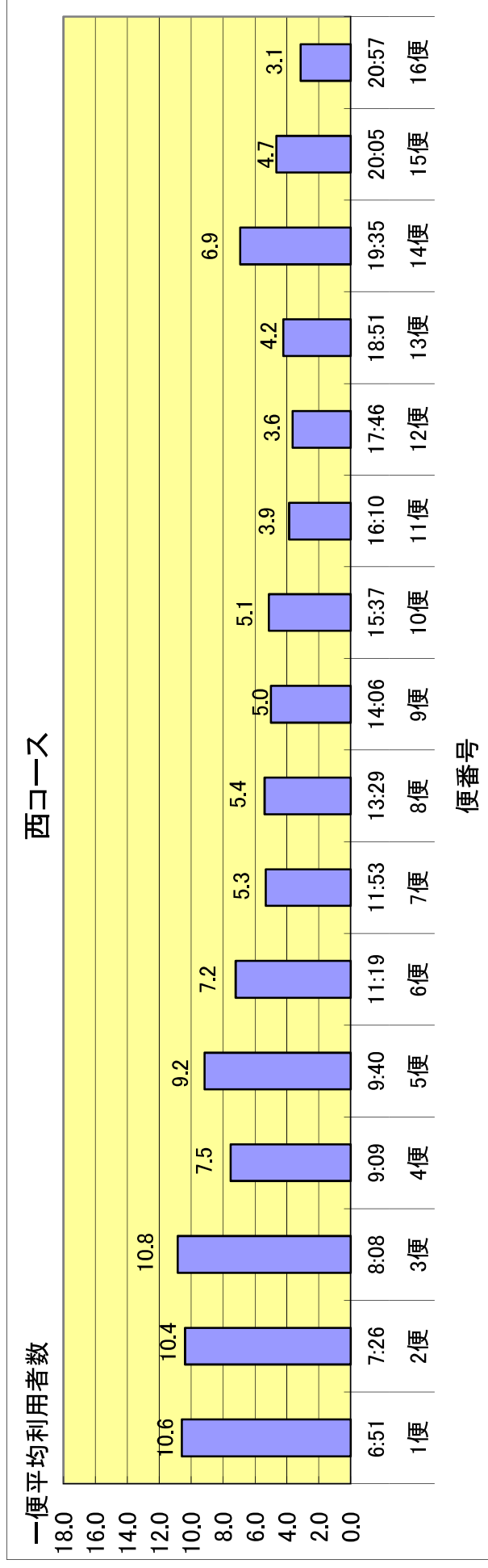
令和3年度コミュニティバス一便平均利用者数の推移等(人)



(単位:人)

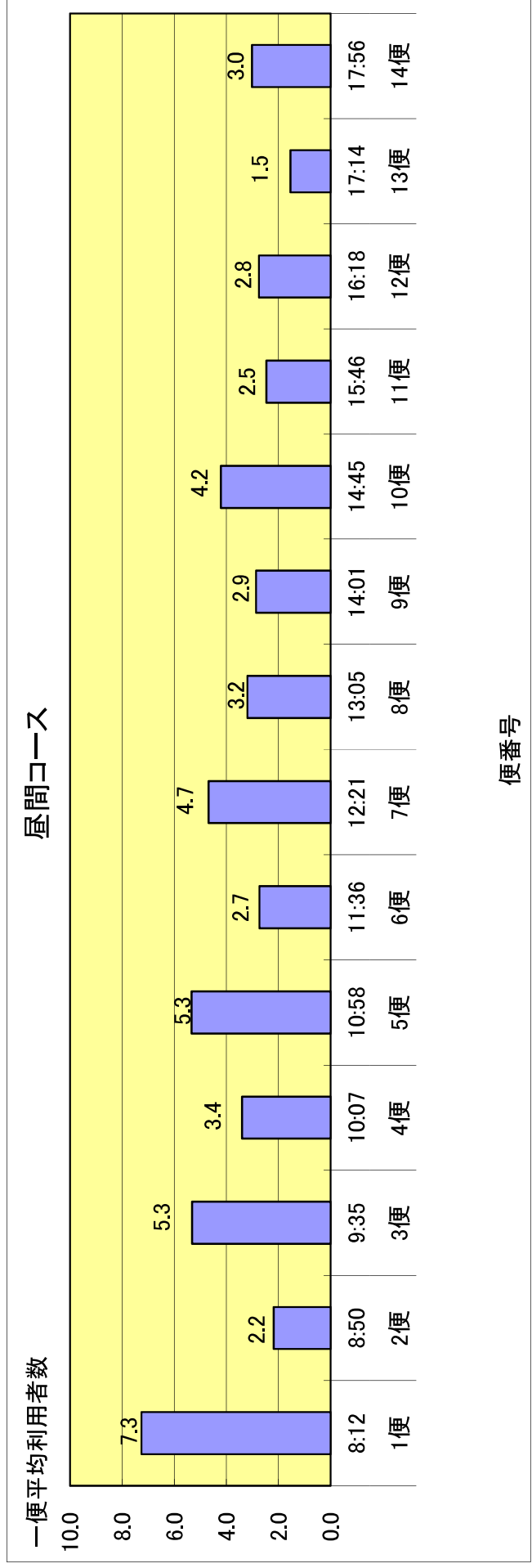
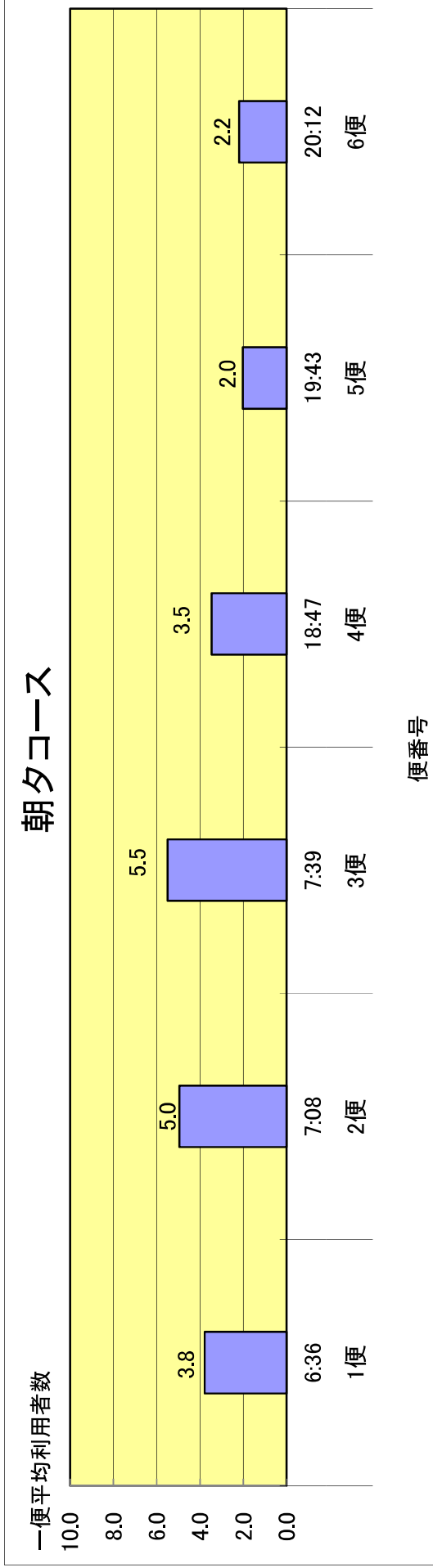
		4月	5月	6月	7月	8月	9月	10月	11月	12月	1月	2月	3月	計
平均利用者数 (人)	亀岡地区	6.0	5.4	7.0	7.1	6.2	6.1	7.1	6.9	6.7	5.9	6.0	6.8	6.4
	篠田地区	4.9	4.4	5.3	5.6	4.8	5.2	6.0	7.9	5.4	4.9	4.7	5.1	5.4
	平均	5.6	5.0	6.3	6.6	5.7	5.8	6.7	7.3	6.2	5.5	5.5	6.2	6.0
	R2平均	3.9	3.7	6.4	6.6	6.3	6.7	6.7	7.1	6.1	5.1	5.4	6.1	5.8
平均利用者数 (人)		3.4	3.4	3.5	4.3	2.9	3.7	3.4	3.8	4.1	4.0	3.3	3.1	3.6
平均		3.4	3.0	4.3	4.1	3.8	3.7	3.9	3.9	3.7	3.0	3.1	3.8	3.6
R2平均		2.2	2.0	3.4	3.9	3.2	3.6	3.7	3.5	3.1	3.0	3.2	3.6	3.2

亀岡地区コミュニティバス便別平均利用者数(令和3年度)



※令和4年3月12日に時刻改正

篠地区コミュニティバス便別平均利用者数(令和3年度)

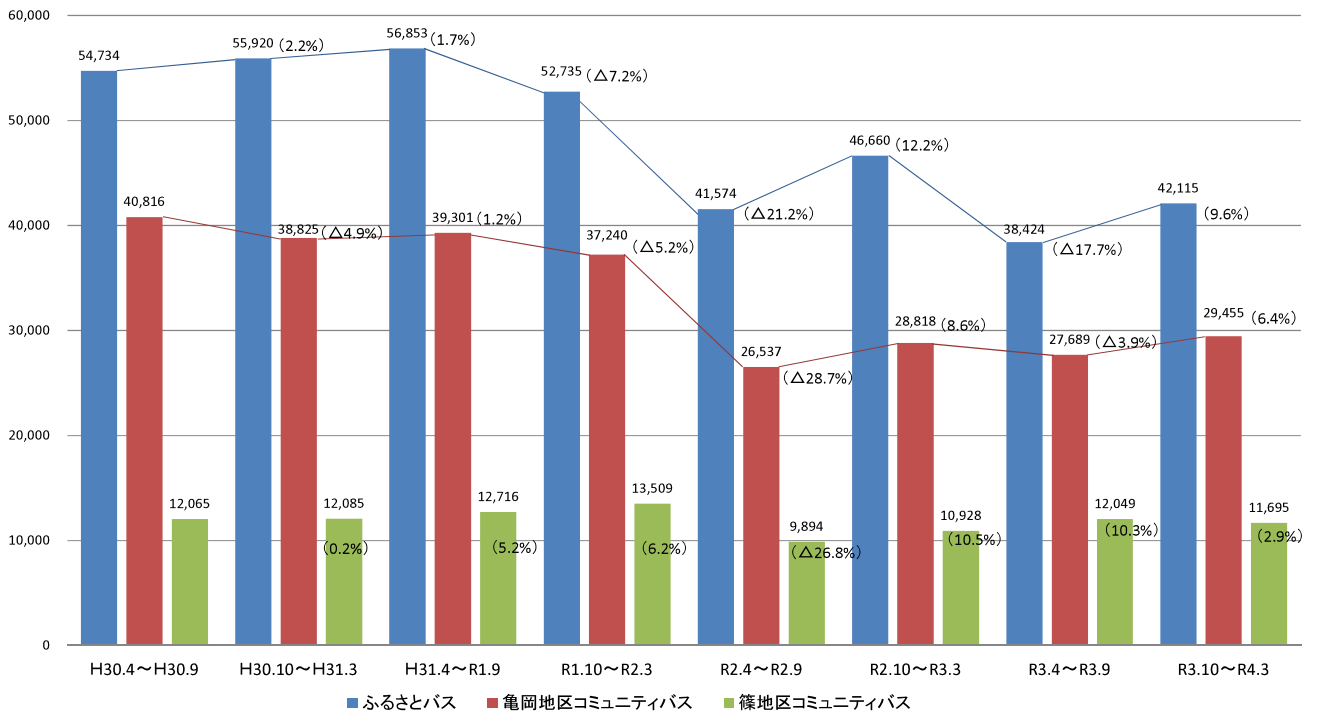


※令和4年3月12日に時刻改正

2. コミュニティバス運行状況

年 度	区 分	変 更 期 日	運 行 内 容	日 走 行 距 離	備 考
15年度	第1次変更	平成15年7月1日	西コース16便、東コース10便	140.6km	増便、経路変更
	第2次変更	平成16年2月1日	西コース16便、東コース10便	160.2km	西コース左回りルート新設等
16年度	第3次変更	平成16年12月15日	西コース16便、東コース10便	160.2km	時刻改正
17年度	第4次変更	平成18年3月18日	西コース16便、東コース10便	159.0km	時刻改正、経路変更
18年度	第5次変更	平成19年3月18日	西コース16便、東コース10便	159.0km	時刻改正
19年度	第6次変更	平成20年3月15日	西コース16便、東コース10便	159.0km	時刻改正
20年度	第7次変更	平成21年3月15日	西コース16便、東コース10便	159.0km	時刻改正
21年度	第8次変更	平成22年3月13日	西コース16便、東コース10便	161.6km	鎌山神社まで延伸
22年度	第9次変更	平成23年3月12日	西コース16便、東コース10便	161.6km	時刻改正
23年度	第10次変更	平成24年3月17日	西コース16便、東コース10便	161.6km	統一路線番号設定
24年度	第11次変更	平成25年3月16日	西コース16便、東コース10便	161.6km	時刻改正
25年度	第12次変更	平成26年3月15日	西コース16便、東コース10便	161.6km	時刻改正
26年度	第13次変更	平成27年3月14日	西コース16便、東コース10便	161.6km	時刻改正
27年度	第14次変更	平成28年2月24日	篠地区コミュニティバス試験運行開始 朝夕時間帯6便、昼間時間帯8便	78.0km	昼間コース13:25発から 運行開始
	第15次変更	平成28年3月26日	西コース16便、東コース10便	161.6km	時刻改正
28年度	第16次変更	平成29年3月4日	亀岡地区:西コース16便、東コース10便 篠地区:朝夕時間帯8便、昼間時間帯10便	亀岡地区:161.6km 篠地区:99.4km	亀岡地区:時刻改正 篠地区:時刻改正・増便
29年度	第17次変更	平成29年9月16日	コミュニティバス運賃改定 エリアフリー定期券導入	亀岡地区:161.6km 篠地区:99.4km	運賃改定 定期券導入
	第18次変更	平成30年3月31日	亀岡地区:西コース16便、東コース10便 篠地区:朝夕時間帯8便、昼間時間帯6便	亀岡地区:175.0km 篠地区:120.0km	時刻改正、経路変更
30年度	第19次変更	平成31年3月16日	亀岡地区:西コース16便、東コース10便 篠地区:【平日】朝夕時間帯6便、昼間時間帯14便 【土休日】昼間時間帯14便	亀岡地区:175.0km 篠地区:【平日】 117.0km 【土休日】 97.2km	亀岡地区:時刻改正 篠地区:時刻改正・土休日 ダイヤ創設・増便
元年度	第20次変更	令和2年3月14日	亀岡地区:西コース16便、東コース10便 篠地区:【平日】朝夕時間帯6便、昼間時間帯14便 【土休日】昼間時間帯14便	亀岡地区:175.0km 篠地区:【平日】 117.0km 【土休日】 97.2km	亀岡地区:時刻改正 西(右回り)コース10便→9便 西(左回り)コース 6便→7便
2年度	第21次変更	令和3年3月13日	亀岡地区:西コース16便、東コース10便 篠地区:【平日】朝夕時間帯6便、昼間時間帯14便 【土休日】昼間時間帯14便	亀岡地区:175.0km 篠地区:【平日】 117.0km 【土休日】 97.2km	亀岡地区:時刻改正 篠地区:時刻改正
3年度	第22次変更	令和4年3月12日	亀岡地区:西コース16便、東コース10便 篠地区:【平日】朝夕時間帯6便、昼間時間帯14便 篠地区:【土休日】昼間時間帯14便	亀岡地区:175.0km 篠地区:【平日】 117.0km 【土休日】 97.2km	亀岡地区:時刻改正 篠地区:時刻改正

利用者数推移(人)



年度	平成30年度		令和元年度		令和2年度		令和3年度	
	前半	後半	前半	後半	前半	後半	前半	後半
ふるさとバス	運賃改定100円区間→150円(H29.9.16~)							
	畑野コースガレリア延伸(H29.9.16~)							
	別院コースガレリア延伸(H29.9.16~R1.9.30)							
	並河駅コース蔭田野町鹿谷地区まで延伸(H30.3.31~)							
	並河駅コース大井工業団地まで延伸(R1.10.1~)							
	フリー乗降導入(R2.3.14~)							
	川東コースの乗り場統一(R3.3.13~)							
亀岡地区 コミュニティバス	運賃改定100円→150円(H29.9.16~)							
	西つづじヶ丘美山台まで延伸(H30.3.31~)							
篠地区 コミュニティバス	運賃改定100円→150円(H29.9.16~)							
	朝夕8便 昼間6便 (H30.3.31)							
	【平日】朝夕6便 昼間14便【土日】昼間14便 (H31.3.16~)							
亀岡駅まで延伸(H30.3.31~)								