

令和4年度

亀岡ふるさとエナジー株式会社
事業計画及び収支予算書

自 令和4年4月1日
至 令和5年3月31日

亀岡ふるさとエナジー株式会社

目 次

1. 今期の事業方針	1
2. 組織・業務委託計画	2
3. 収入計画	3
4. 支出計画	3
5. 収支予算書	4

1. 今期の事業方針

今期の重点活動内容は以下のとおりとする。

(1) 小売電気事業

○販売実績 2022年3月（前期末）7,210kW（直接4,405kW、取次2,805kW）

○販売目標 2023年3月（今期末）6,810kW（直接4,405kW、取次2,405kW）

※直接は現状維持、取次は解約解除を最小限とする。

○調達実績 2022年3月（前期末）3,655kW

（太陽光発電2か所、消化ガス発電1か所）

○調達目標 2023年3月（今期末）3,655kW

（太陽光発電2か所、消化ガス発電1か所）

※引き続き、市内太陽光発電所からの買取を進める他、自家消費型太陽光発電等の導入を図る。

○その他 ・地域事業者に対する広報・説明会開催による営業強化

・取次供給による地域事業者及び家庭に対する営業強化

・省エネルギー事業、再エネ導入事業等との連携

(2) その他

○エネルギーサービス事業

・省エネサービス事業として、小規模ESCO事業について検討を行う。

・電力供給データを活用したエネルギーマネジメント事業について検討を行う。

・その他、新規顧客開拓及び顧客満足度向上のためのサービスとして、省エネサービス事業、自家消費型太陽光発電導入事業について引き続き検討を行い、具体化を図る。

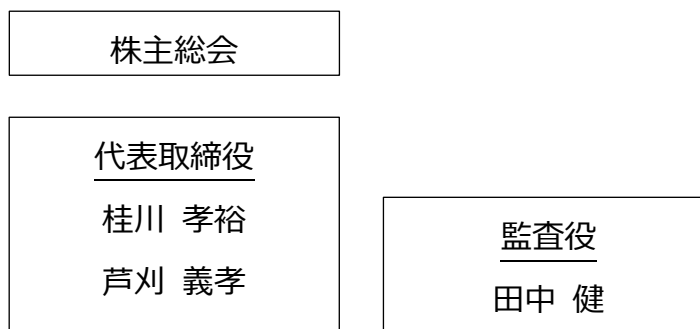
○その他地域貢献に関する事業

・期中に顧客拡大の状況及び利益の見込みを踏まえて、地域貢献に関わる事業について検討する。

2. 組織・業務委託計画

(1) 組織構成

今年度の組織体制は以下のとおりとする。日常的な業務については代表取締役が執行し、重要事項については株主総会で決定する。



(2) 業務委託計画

- ・ 小売電気事業の運営管理及び経営に関する業務をパシフィックパワー株式会社に委託。
- ・ 取次供給に関する業務をミツウロコグリーンエネルギー株式会社に委託。
- ・ 市内事業所を対象にした営業強化のため広報・説明会を開催。

3. 収入計画

収入の計画は以下のとおりとする。

収入項目		千円	備考
電力小売	電気料金	156,689	需要高 4,405kW
	取次料	2,630	需要高 2,405kW
その他	新規自家消費太陽光事業	15,000	環境省補助事業
	新規省エネ事業	8,000	省エネサービス事業
収入合計		182,319	

4. 支出計画

支出の計画は以下のとおりとする。託送料、納付金、調達費、委託費、顧客紹介報酬、諸経費から成る。

支出項目		千円	備考
電力小売		150,169	
	託送料	32,993	
	納付金	15,143	
	調達費	92,340	
	委託費等	9,693	
新規自家消費太陽光事業原価		15,000	
新規省エネ事業原価		8,000	
販売費及び一般管理費		4,600	
	一般管理費	2,600	
	エネルギー事業費※	2,000	再エネ、蓄電池などのエネルギー事業の検討・実施等
支出合計		177,769	

※新事業への展開、地域振興への貢献として、営業利益の実績を見て実施の判断を行う。

※再エネや蓄電池等の設備導入にあたっては、事業採算性を確認し、別途資金調達を行う。

5. 収支予算書

第6期事業計画 収支予算書

(2022年(令和4年)4月1日~2023年(令和5年)3月31日)

(税抜)

		金額(千円)	比率(対売上)
売上	電気料金	156,689	
	取次料	2,630	
	新規自家消費太陽光事業	15,000	※環境省補助金(1/2) 11,000千円
	新規省エネ事業	8,000	※小学校LED化、EMS導入
	計	182,319	
売上原価	託送料	32,993	18.1%
	納付金	15,143	8.3%
	調達費	92,340	50.6%
	委託費	9,693	5.3%
	新規自家消費太陽光事業原価	15,000	8.2%
	新規省エネ事業原価	8,000	4.4%
	計	173,169	95.0%
売上総利益		9,150	5.0%
販売費及び一般管理費		4,600	2.5%
営業利益		4,550	2.5%
営業外収益(受取利息等)			
営業外費用(支払利息等)			
経常利益		4,550	2.5%
特別利益			
特別損失			
税引前登記純利益		4,550	2.5%
法人税等		1,683	0.9%
当期純利益		2,867	1.6%