



埋立てごみ

月2回/ステーション収集



午前8時30分までに「ごみステーション」に出してください

- ◎指定ごみ袋（埋立てごみ袋・右写真）をご使用ください。収集予定量超過による収集時間の遅延を防ぐため、1回2袋程度でお願いします。
- ◎ごみが散らばらないようごみ袋の口は固く結び、長尺物（傘と蛍光灯を除く）は必ず切るか折るなどし、袋の口から飛び出さないようにしてください。
- ◎充電式電池（リチウム電池など）は、発火しやすく、大変危険ですので、埋立ごみに出さず電池として出してください。

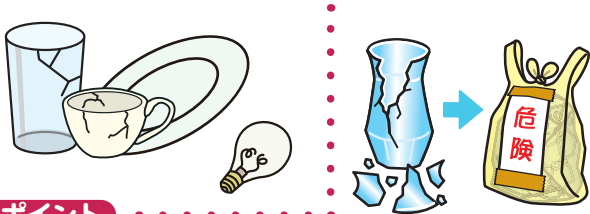
サイズ	1枚あたり
30ℓ	30円
15ℓ	15円

取扱店（→13頁参照）

対象品目例

陶磁器・ガラス類

割れたガラス、茶碗、皿、コップ、花瓶、植木鉢、鏡、化粧ビン、電球など

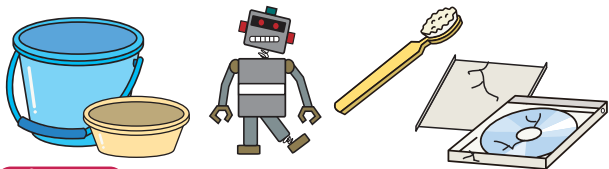


ポイント

- 安全な収集のため、割れたガラスは、ビニールシートなどに包み、指定ごみ袋に「危険」と表示しておく。

プラスチック製品類

プラスチック製の台所用品・おもちゃ・文具、CD、DVD、ホースリール、ポリバケツ、歯ブラシ、長靴、サンダルなど

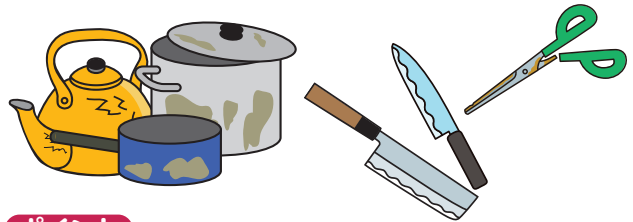


ポイント

- ビニール製のホースやロープなどは150cm以下に切る。
- シート状のものは、縦横50cm以下に切る。
- プラスチック製容器包装は資源ごみへ→5頁・6頁参照

金属類

鍋、やかん、包丁、はさみ、カミソリなど

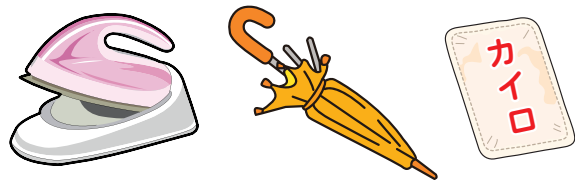


ポイント

- 安全な収集のため、包丁やはさみなど鋭利なものは、ガムテープなどで巻き、指定ごみ袋に「危険」と表示しておく。
- エアゾール缶やカセットボンベは資源ごみへ

その他

家電製品、傘、使い捨てカイロなど



ポイント

- 使用済小型家電の回収対象物は拠点収集へ→9頁参照
- 指定のごみ袋に入らない大きさのものは、粗大ごみへ→11頁参照

豆知識

日曜大工の廃材や家庭菜園のビニールシートなどは、市の収集に出せないよ。事業からの排出か日常生活からのごみなのか、処理できるかどうかの判断も難しいからなんだ。処理する場合は、購入店や廃棄物処理業者などに相談してね。



ごみの適正処理にご協力を！

電子レンジ	→	粗大ごみへ →11頁参照
タイヤや自動車バッテリー（鉛バッテリー）など	→	メーカーや販売店へ →16頁参照
消火器	→	特定窓口、指定引取場所などへ →16頁参照
コンクリートブロックやレンガ、瓦など	→	埋立て処分場へ（こぶし大にして自己搬入） →14頁参照