

# 建物危険度マップ

篠 町 / 東 つ つ じ ヶ 丘

## 建物危険度マップとは

建物危険度マップとは、地震が発生した際に、建物が倒壊する危険性がどの程度高いかを表したものです。ここでは、地域毎の平均的な建物の構造と年代から、想定される最大の地震が発生した際の危険度を評価いたしました。建物の倒壊する危険度は、その建物がどのような構造でいつ建てられたかに大きく影響されます。ご自宅がどのような構造で、いつ建てられたものかを確認いただき、特に建築年代が古い建物については、専門家による耐震診断を受けることを検討してみてください。

## 避難所の一覧

地区	種別	No.	名称	
篠町	避難施設	①	東輝中学校[体育館]	
		②	詳徳中学校[体育館]	
		③	安詳小学校[体育館]	
		④	詳徳小学校[体育館]	
		⑤	篠公民館	
	臨時避難場所	⑥	アル・プラザ亀岡	
		⑦	めぐみの園保育園	
	一時避難場所	⑧	東部文化センター	
		⑨	東部保育所	
		⑩	八幡会館	
		⑪	山本公民館	
		⑫	柏原公民館	
		⑬	森区公民館	
		⑭	馬堀公民館	
		⑮	西山区集会所	
		⑯	第2紫明区集会所	
		⑰	第2見晴区集会所	
		⑱	第5見晴区集会所	
		⑲	第6見晴区集会所	
		⑳	第7見晴区集会所	
		㉑	野条公園(避難場所)	
		東つつじヶ丘	避難施設	㉒
	㉓			曙台4丁目集会所
	㉔			東つつじヶ丘公園(避難場所)
	一時避難場所		㉕	前山東公園(避難場所)

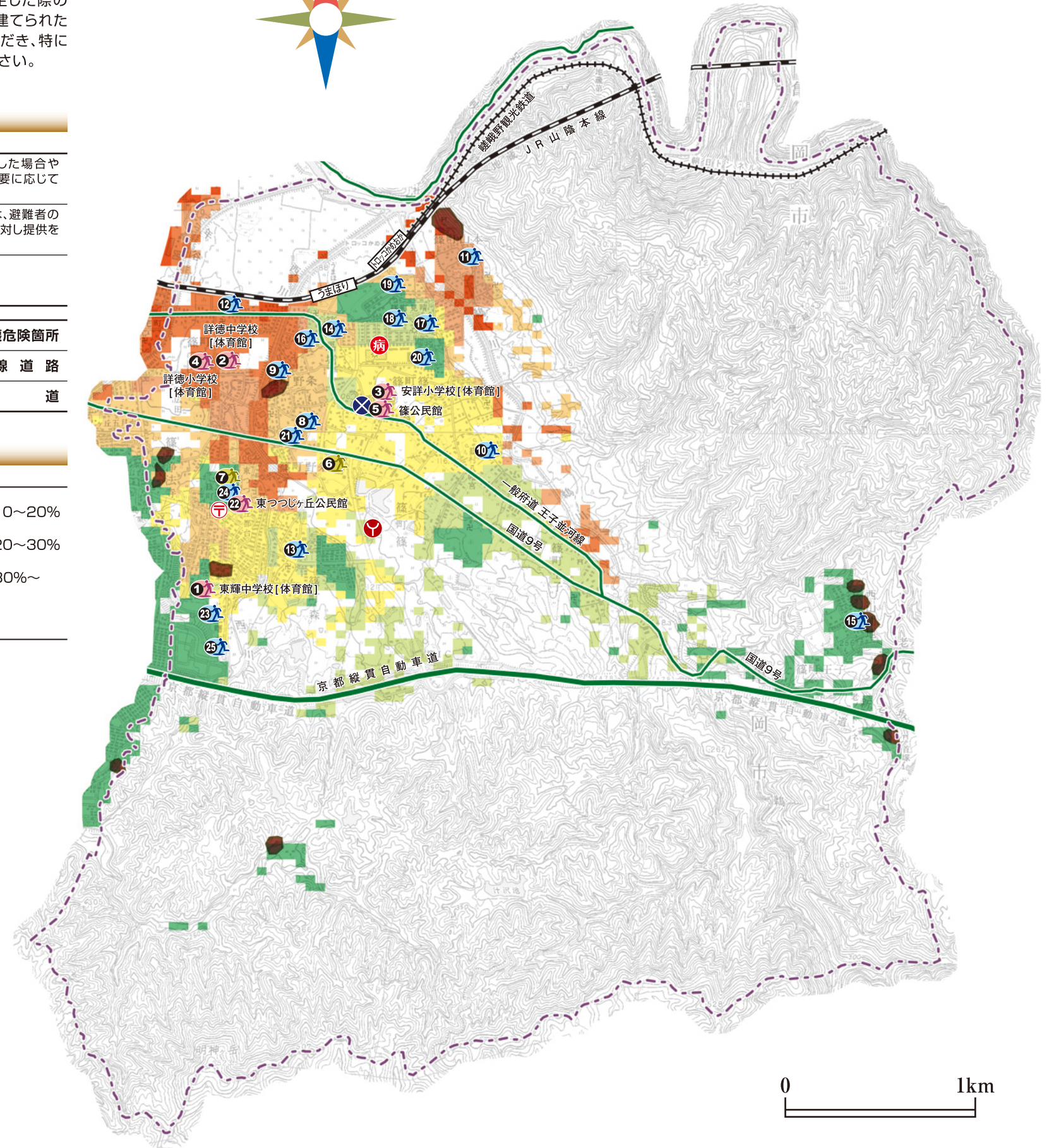
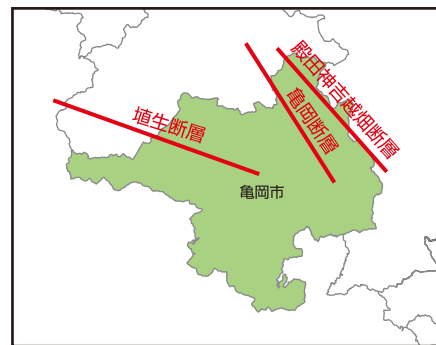
●青字は最も早い段階で開設する避難施設 / ●( )は町区域外にある施設  
●「※」の広域避難所は、水害の時は利用不可

## 凡例

①	避難施設 (収容避難所)	地震によって住家が全半壊、全焼した場合や風水害などの場合に、亀岡市が必要に応じて開設する避難施設
②	臨時避難場所	指定されている避難場所だけでは、避難者の収容が困難な場合に、施設管理者に対し提供を要請する場所
③	一時避難場所	一時的に自主避難する施設・場所
消防	消防関連施設	急傾斜地崩壊危険箇所
警察	警察署・交番	主要幹線道路
病	病院・医院・診療所	鉄道

## 建物全壊率(%)

0~3%	10~20%
3~5%	20~30%
5~7%	30%~
7~10%	



0 1km