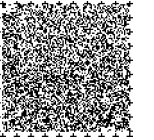


建物危険度マップ

千歳町 / 河原林町 / 保津町



建物危険度マップとは

建物危険度マップとは、地震が発生した際に、建物が倒壊する危険性がどの程度高いかを表したものです。ここでは、地域毎の平均的な建物の構造と年代から、想定される最大の地震が発生した際の危険度を評価いたしました。建物の倒壊する危険度は、その建物がどういった構造でいつ建てられたかに大きく影響されます。ご自宅がどういった構造で、いつ建てられたものかを確認いただき、特に建築年代が古い建物については、専門家による耐震診断を受けることを検討してみてください。

避難所の一覧

地区	種別	No.	名称
千歳町	避難施設	①	千歳町公民館
		②	さくら公園体育館 (高田中学校[体育館]) (川東小学校[体育館])
		③	毘沙門区生涯学習センター
	一時避難場所	④	江島里公民館
		⑤	中村宮農集会所
		⑥	七谷川野外活動センター
		⑦	北谷区生涯学習センター
		⑧	出雲公民館
		⑨	出雲台区集会所
		⑩	さくら公園(避難場所)
河原林町	避難施設	⑪	河原林生涯学習センター (高田中学校[体育館]) (川東小学校[体育館])
		⑫	中町生涯塾
		⑬	綾町会議所
	一時避難場所	⑭	高野町倶楽部
		⑮	勝林島会議所
保津町	避難施設	⑯	保津小学校[体育館]
		⑰	保津町公民館 (亀岡中学校[体育館]) (高田中学校[体育館])
		⑱	大堰川緑地東公園※
	広域避難場所	⑲	大堰川緑地東公園※
	一時避難場所	⑳	保津文化センター
		㉑	保津保育所
		㉒	保津ヶ丘文化センター

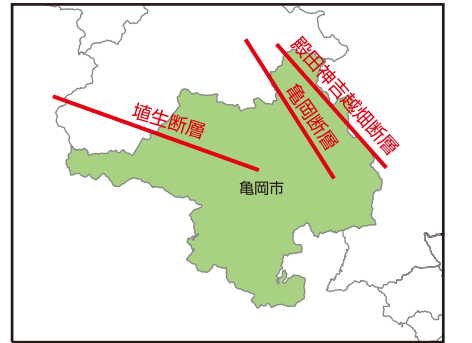
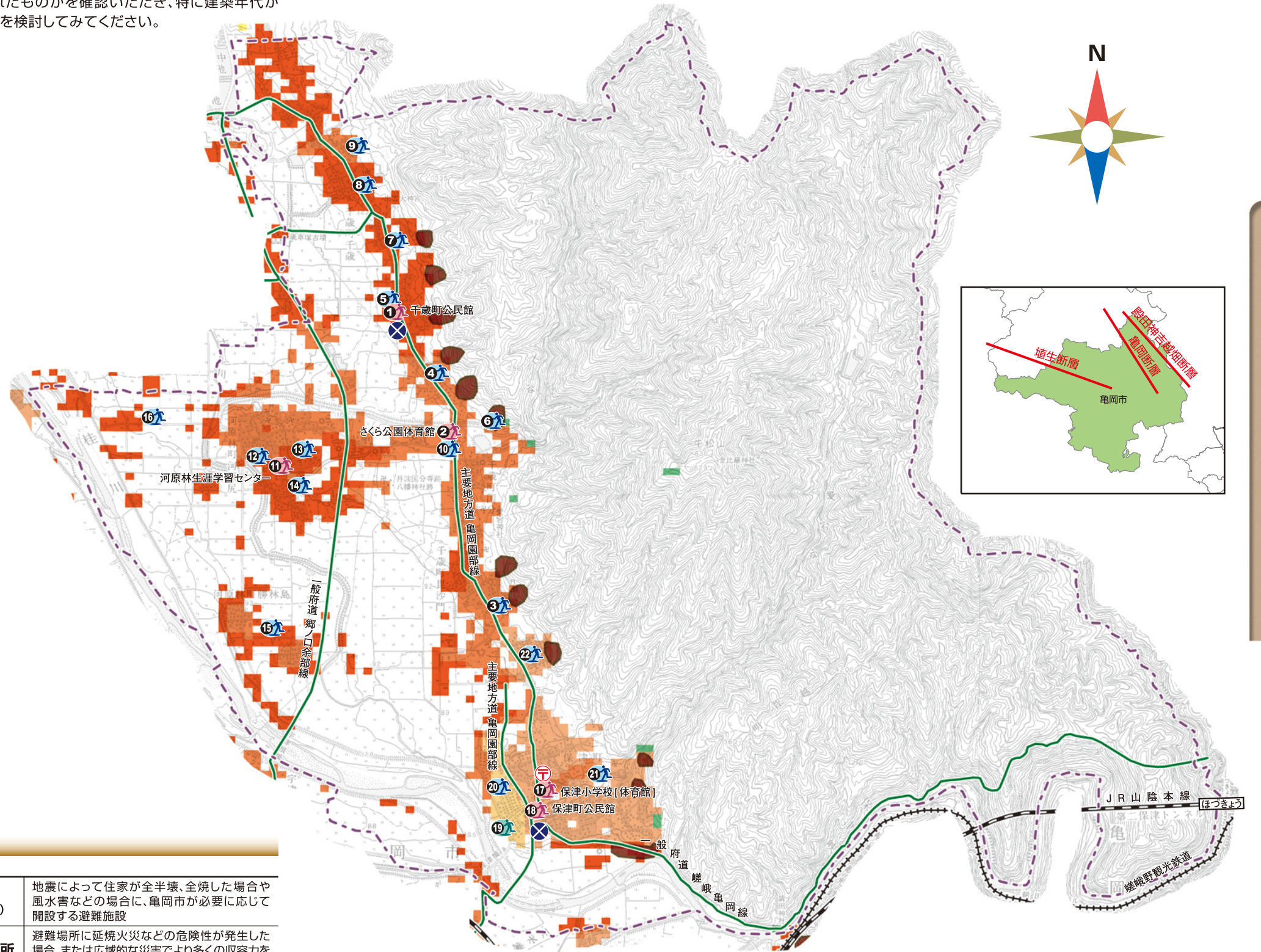
●青字は最も早い段階で開設する避難施設 / ●()は町区域外にある施設
●「※」の広域避難所は、水害の時は利用不可

建物全壊率(%)

0~3%	10~20%
3~5%	20~30%
5~7%	30%~
7~10%	

凡例

①	避難施設 (収容避難所)	地震によって住家が全半壊、全焼した場合や風水害などの場合に、亀岡市が必要に応じて開設する避難施設
②	広域避難場所	避難場所に延焼火災などの危険性が発生した場合、または広域的な災害でより多くの収容力を要する場合に開設する、より安全性の高い場所
③	一時避難場所	一時的に自主避難する施設・場所
Ⓧ	警察署・交番	主要幹線道路
■	急傾斜地崩壊危険箇所	鉄道



0 1km