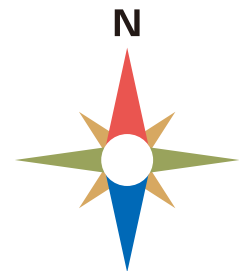
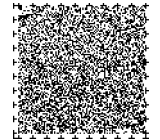


# 建物危険度マップ 大井町/千代川町



## 建物危険度マップとは

建物危険度マップとは、地震が発生した際に、建物が倒壊する危険性がどの程度高いかを表したものです。ここでは、地域毎の平均的な建物の構造と年代から、想定される最大の地震が発生した際の危険度を評価いたしました。建物の倒壊する危険度は、その建物がどのような構造でいつ建てられたかに大きく影響されます。ご自宅がどのような構造で、いつ建てられたものかを確認いただき、特に建築年代が古い建物については、専門家による耐震診断を受けることを検討してみてください。

## 避難所の一覧

地区	種別	No.	名称
大井町	避難施設	①	大成中学校[体育館]
		②	大井小学校[体育館]
		③	大井生涯学習センター
		④	第2亀岡幼稚園 (南桑中学校[体育館])
	臨時避難場所	⑤	イーオン機器株式会社京都工場
		⑥	並河公民館
	一時避難場所	⑦	土田公民館
		⑧	かすみヶ丘集会所
		⑨	西かすみヶ丘区ふれあいセンター
		⑩	南金岐倶楽部
⑪		緑ヶ丘区集会所	
千代川町	避難施設	⑫	千代川小学校[体育館]
		⑬	千代川町自治会館 (大成中学校[体育館])
	臨時避難場所	⑭	京都府立丹波養護学校亀岡分校
		⑮	千代川保育園
	一時避難場所	⑯	湯井公民館
		⑰	高野林学習センター
⑱		小川第2区集会所	
		⑲	今津区民ホール

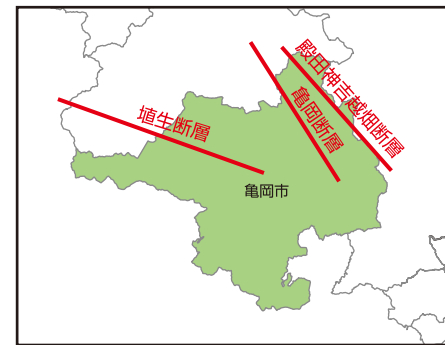
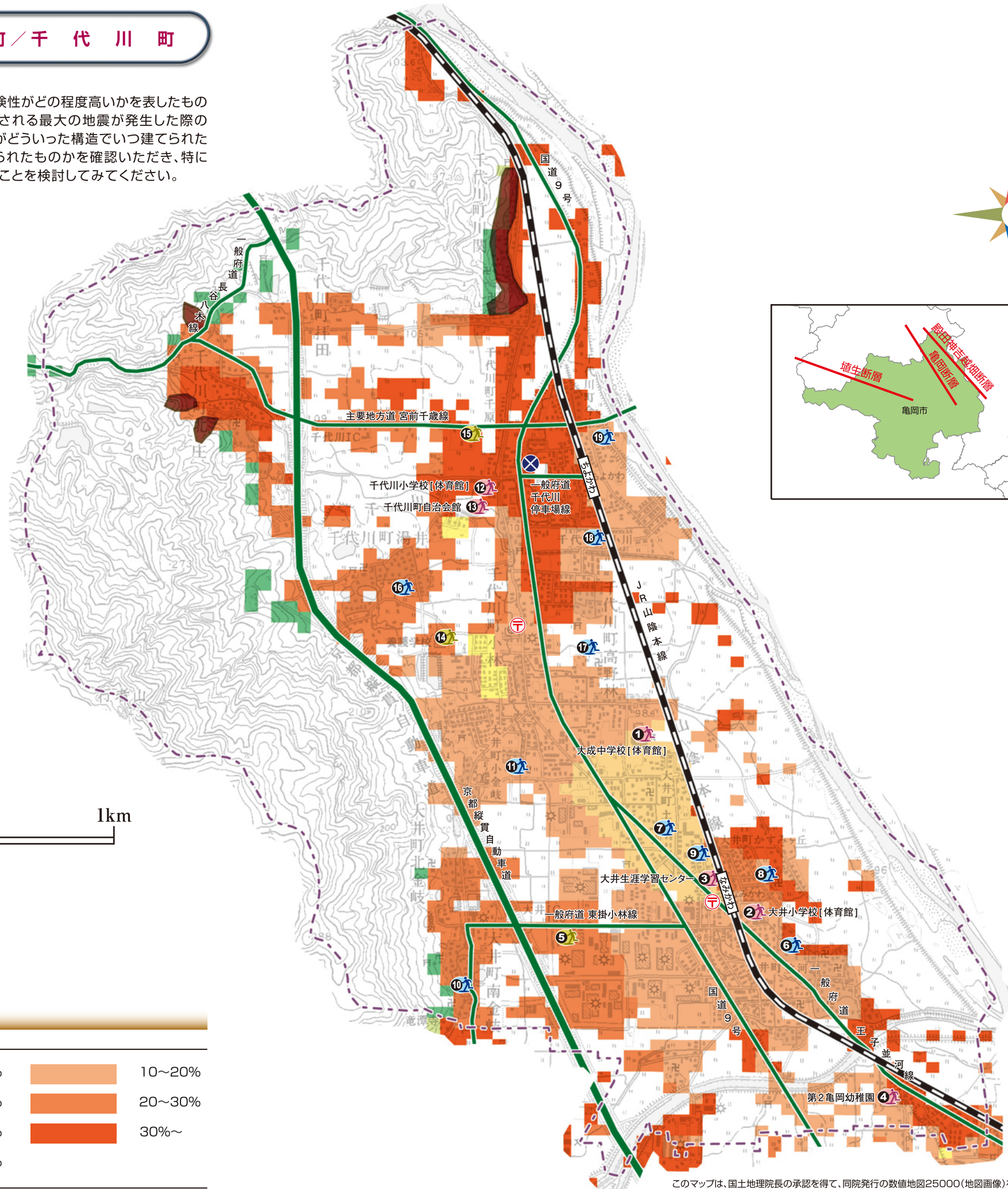
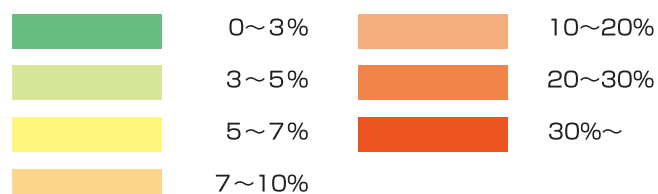
●青字は最も早い段階で開設する避難施設 / ●( )は町区域外にある施設  
●「※」の広域避難所は、水害の際は利用不可



## 凡例

①	避難施設 (収容避難所)	地震によって住家が全半壊、全焼した場合や風水害などの場合に、亀岡市が必要に応じて開設する避難施設
②	臨時避難場所	指定されている避難場所だけでは、避難者の収容が困難な場合に、施設管理者に対し提供を要請する場所
③	一時避難場所	一時的に自主避難する施設・場所
Ⓧ	警察署・交番	主要幹線道路
■	急傾斜地崩壊危険箇所	鉄道

## 建物全壊率(%)



このマップは、国土地理院長の承認を得て、同院発行の数値地図25000(地図画像)を複製したものである。  
(承認番号 平20業複、第910号)