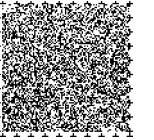


建物危険度マップ

本梅町 / 畑野町 / 宮前町 / 東本梅町



建物危険度マップとは

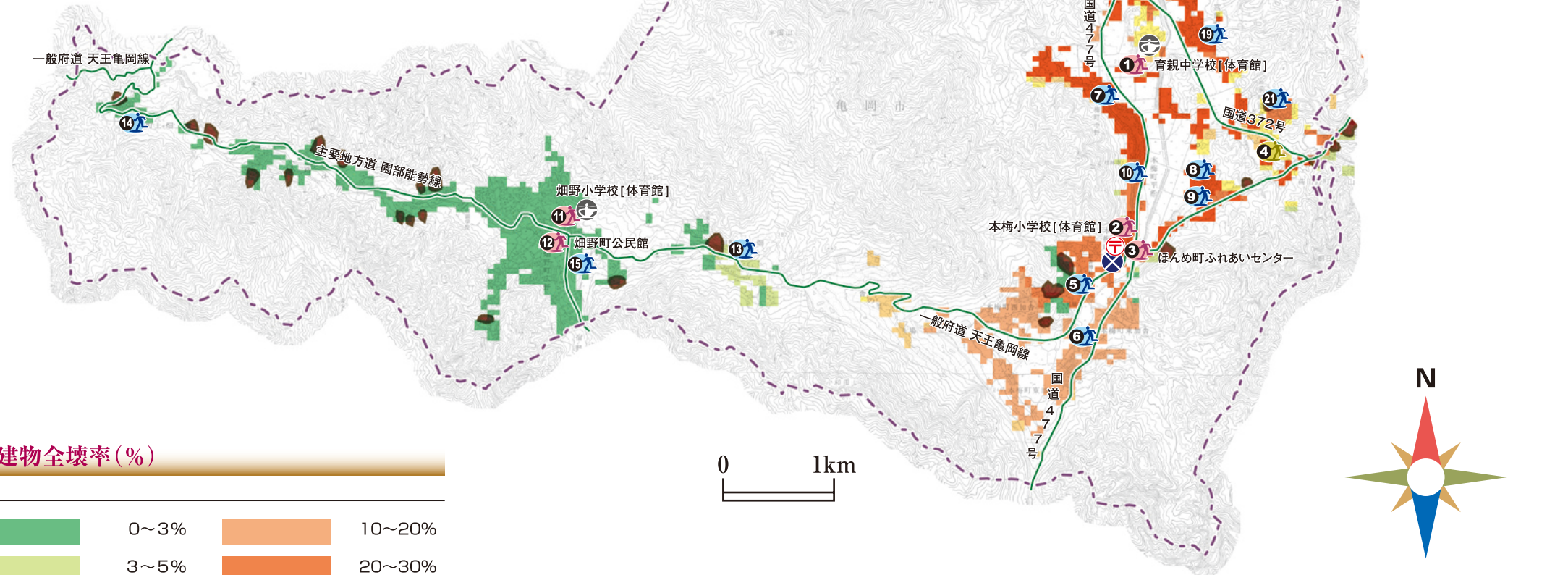
建物危険度マップとは、地震が発生した際に、建物が倒壊する危険性がどの程度高いかを表したものです。ここでは、地域毎の平均的な建物の構造と年代から、想定される最大の地震が発生した際の危険度を評価いたしました。建物の倒壊する危険度は、その建物がどのような構造でいつ建てられたかに大きく影響されます。ご自宅がどのような構造で、いつ建てられたものかを確認いただき、特に建築年代が古い建物については、専門家による耐震診断を受けることを検討してみてください。

避難所の一覧

地区	種別	No.	名称
本梅町	避難施設	1	育親中学校[体育館]
		2	本梅小学校[体育館]
		3	ほんめ町ふれあいセンター
	臨時避難場所	4	京都・畑河(亀岡ハイツ)
	一時避難場所	5	西加舎公民館
		6	東加舎学遊館
		7	中野公民館
		8	グリーンタウン区学遊館
		9	平松台区集会所
		10	平松公民館
畑野町		避難施設	11
	12		畑野町公民館 (育親中学校[体育館])
	一時避難場所	13	千ヶ畑公民館
		14	土ヶ畑公民館
		15	広野営農センター
宮前町	避難施設	16	青野小学校[体育館]
		17	亀岡市交流会館 (育親中学校[体育館])
	一時避難場所	18	宮川公民館
19		猪倉公民館	
20		神前ふれあいセンター	
21		湯の花平集会所	
22		国際広場球技場(避難場所)	

地区	種別	No.	名称
東本梅町	避難施設	23	東本梅保育所
		24	東本梅町ふれあいセンター [東本梅営農センター]
			(育親中学校[体育館])
			(青野小学校[体育館])
	一時避難場所	25	赤熊公民館
		26	東大谷集会所
		27	大内営農センター
		28	松熊集会所
		29	中野ふれあいセンター
		30	あせびの郷クラブハウス
		31	東本梅町グラウンド(避難場所)

●青字は最も早い段階で開設する避難施設 / ●()は町区域外にある施設
●[*]の広域避難所は、水害の時は利用不可



建物全壊率(%)

0~3%	10~20%
3~5%	20~30%
5~7%	30%~
7~10%	

凡例

	避難施設 (収容避難所)	地震によって住家が全半壊、全焼した場合や風水害などの場合に、亀岡市が必要に応じて開設する避難施設
	臨時避難場所	指定されている避難場所だけでは、避難者の収容が困難な場合に、施設管理者に対し提供を要請する場所
	一時避難場所	一時的に自主避難する施設・場所
	警察署・交番	急傾斜地崩壊危険箇所
	ヘリコプター発着場	主要幹線道路