

建物危険度マップ

曾我部町 / 吉川町 / 穂田野町

建物危険度マップとは

建物危険度マップとは、地震が発生した際に、建物が倒壊する危険性がどの程度高いかを表したものです。ここでは、地域毎の平均的な建物の構造と年代から、想定される最大の地震が発生した際の危険度を評価いたしました。建物の倒壊する危険度は、その建物がどのような構造でいつ建てられたかに大きく影響されます。ご自宅がどのような構造で、いつ建てられたものかを確認いただき、特に建築年代が古い建物については、専門家による耐震診断を受けることを検討してみてください。

避難所の一覧

| 地区 | 種別 | No. | 名称 |
|--------|--------|-----------------|---|
| 曾我部町 | 避難施設 | 1 | 曾我部小学校[体育館] |
| | | 2 | 曾我部町公民館 (亀岡運動公園プール管理棟) (南桑中学校[体育館]) |
| | | 3 | 京都学園大学 |
| | 広域避難場所 | 4 | 亀岡運動公園 |
| | 一時避難場所 | 5 | 春日部区公民館 |
| | | 6 | 寺区公民館 |
| | | 7 | 法貴区公民館 |
| | | 8 | 中部保育所 |
| | | 9 | 南条倶楽部 |
| | | 10 | 学ヶ丘集会所 |
| | | 11 | 夫婦ヶ池集会所 |
| | | 12 | 吉川小学校[体育館] |
| | | 13 | 亀岡運動公園プール管理棟 |
| | | 14 | 亀岡運動公園体育館[小体育館] (南桑中学校[体育館]) |
| 一時避難場所 | 15 | 穴川倶楽部 | |
| | 16 | 吉川町ふれあい広場(避難場所) | |
| | 17 | 亀岡市都市緑花協会 | |
| 避難施設 | 18 | 南桑中学校[体育館] | |
| | 19 | 穂田野小学校[体育館] | |
| | 20 | 穂田野生涯学習センター | |
| | 21 | 天川文化センター | |
| 一時避難場所 | 22 | 天川公園(避難場所) | |
| | 23 | サンライズ下佐伯 | |
| | 24 | 鹿谷公民館 | |
| | 25 | 柿花会議所 | |
| | 26 | 奥条公民館 | |

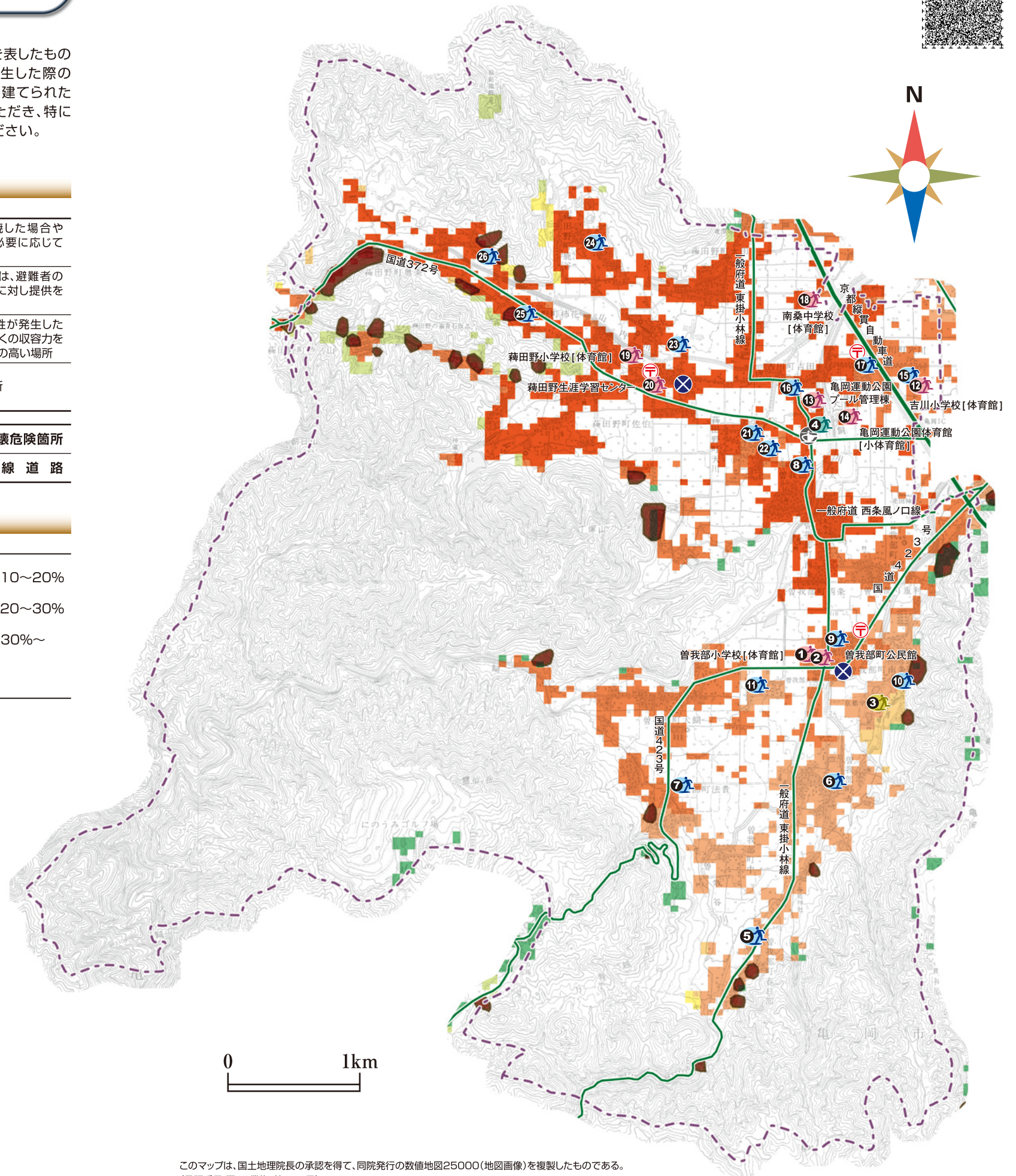
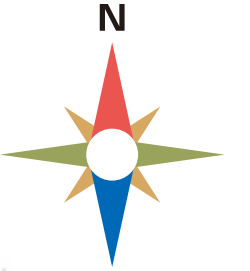
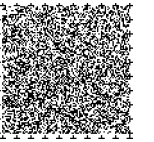
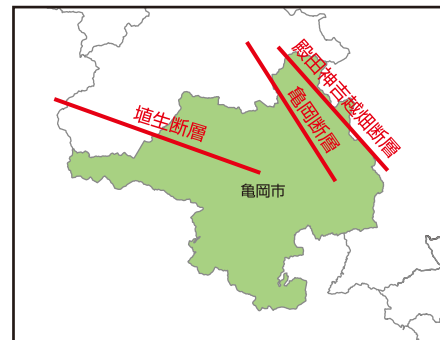
●青字は最も早い段階で開設する避難施設 / ●()は町区域外にある施設
●「※」の広域避難所は、水害の時は利用不可

凡例

| | | |
|--|-----------------|---|
| | 避難施設 (収容避難所) | 地震によって住家が全半壊、全焼した場合や風水害などの場合に、亀岡市が必要に応じて開設する避難施設 |
| | 臨時避難場所 | 指定されている避難場所だけでは、避難者の収容が困難な場合に、施設管理者に対し提供を要請する場所 |
| | 広域避難場所 | 避難場所に延焼火災などの危険性が発生した場合、または広域的な災害でより多くの収容力を要する場合に開設する、より安全性の高い場所 |
| | 一時避難場所 | 一時的に自主避難する施設・場所 |
| | 警察署・交番 | |
| | ヘリコプター発着場 | |
| | 急傾斜地崩壊危険箇所 | |
| | 主要幹線道路 | |

建物全壊率(%)

| | | | |
|--|-------|--|--------|
| | 0~3% | | 10~20% |
| | 3~5% | | 20~30% |
| | 5~7% | | 30%~ |
| | 7~10% | | |



0 1km