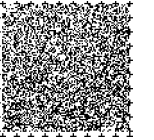


建物危険度マップ

東別院町/西別院町



建物危険度マップとは

建物危険度マップとは、地震が発生した際に、建物が倒壊する危険性がどの程度高いかを表したものです。ここでは、地域毎の平均的な建物の構造と年代から、想定される最大の地震が発生した際の危険度を評価いたしました。建物の倒壊する危険度は、その建物がどのような構造でいつ建てられたかに大きく影響されます。ご自宅がどのような構造で、いつ建てられたものかを確認いただき、特に建築年代が古い建物については、専門家による耐震診断を受けることを検討してみてください。

避難所の一覧

地区	種別	No.	名称
東別院町	避難施設	①	別院中学校[体育館]
		②	東別院小学校[体育館]
		③	東別院町公民館
		④	東別院町ふれあいセンター
	一時避難場所	⑤	栢原公民館
		⑥	桜塚クリーンセンター
		⑦	小泉公民館
		⑧	南掛生涯学習センター
		⑨	大野区公民館
		⑩	倉谷公民館
		⑪	鎌倉雁松区集会所
		⑫	湯谷集会所
西別院町	避難施設	⑬	西別院小学校[体育館]
		⑭	西別院生涯学習センター (別院中学校[体育館])
		⑮	笑路アメニティホール
	一時避難場所	⑯	犬甘野上ノ谷公民館
		⑰	犬甘野児童館
		⑱	犬甘野宮農センター
		⑲	万願寺区公民館
		⑳	柚原公民館
		㉑	神地区公民館

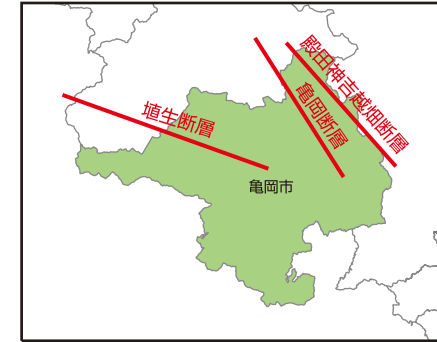
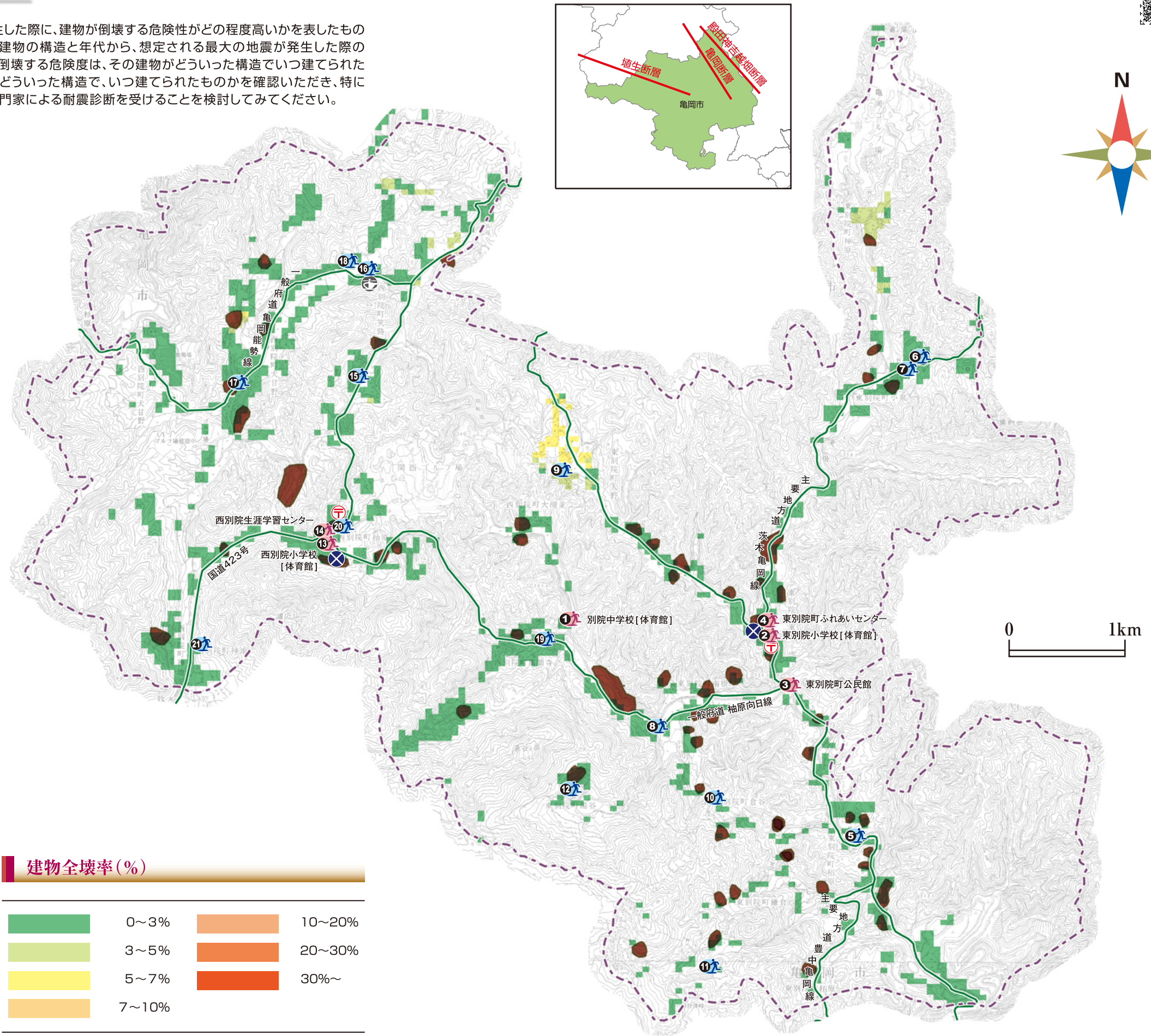
●青字は最も早い段階で開設する避難施設 / ●()は町区域外にある施設
●「※」の広域避難所は、水害の時は利用不可

凡例

	避難施設 (収容避難所)	地震によって住家が全半壊、全焼した場合や風水害などの場合に、亀岡市が必要に応じて開設する避難施設
	一時避難場所	一時的に自主避難する施設・場所
	警察署・交番	急傾斜地崩壊危険箇所
	ヘリコプター発着場	主要幹線道路

建物全壊率(%)

	0~3%		10~20%
	3~5%		20~30%
	5~7%		30%~
	7~10%		



0 1km