

建物危険度マップ

亀岡地区／西つつじヶ丘／南つつじヶ丘

建物危険度マップとは

建物危険度マップとは、地震が発生した際に、建物が倒壊する危険性がどの程度高いかを表したものです。ここでは、地域毎の平均的な建物の構造と年代から、想定される最大の地震が発生した際の危険度を評価いたしました。建物の倒壊する危険度は、その建物がどのような構造でいつ建てられたかに大きく影響されます。ご自宅がどのような構造で、いつ建てられたものかを確認いただき、特に建築年代が古い建物については、専門家による耐震診断を受けることを検討してみてください。

避難所の一覧

地区	種別	No.	名称
亀岡地区	避難施設	1	亀岡中学校〔体育館〕
		2	亀岡小学校〔体育館〕
		3	城西小学校〔体育館〕
		4	ガレリアかめおか
		5	若木の家
		6	亀岡市役所市民ホール
		7	亀岡地区自治会館
	臨時避難場所	8	京都府立亀岡高等学校
		9	大本本部
		10	ニチコン亀岡株式会社
	一時避難場所	11	洛南高等学校グラウンド
		12	亀岡市文化資料館
		13	東部コミュニティセンター
		14	三宅住民センター
		15	亀岡市中央公民館
		16	亀岡地区コミュニティセンター
		17	厚生会館
		18	第六保育所
		19	余部町公民館

地区	種別	No.	名称
西つつじヶ丘	避難施設	20	西つつじヶ丘ふれあいセンター
		21	つつじヶ丘小学校〔体育館〕 (東輝中学校〔体育館〕)
	一時避難場所	22	美山台2丁目集会所
南つつじヶ丘	避難施設	23	大葉台2丁目集会所
		24	南つつじヶ丘小学校〔体育館〕 (東輝中学校〔体育館〕)
	一時避難場所	25	大葉台1丁目集会所
		26	桜台1丁目集会所
27		桜台2丁目集会所	
28		桜台3丁目集会所	
29		桜台4丁目集会所	
30		桜台5丁目集会所	
31		長坂公園(避難場所)	
32		城山公園(避難場所)	
33	大葉台公園(避難場所)		
34	大日谷公園(避難場所)		
35	桜台公園(避難場所)		
36	ひのき谷公園(避難場所)		

●青字は最も早い段階で開設する避難施設 / ●()は町区域外にある施設 / ●※の広域避難所は、水害の時は利用不可

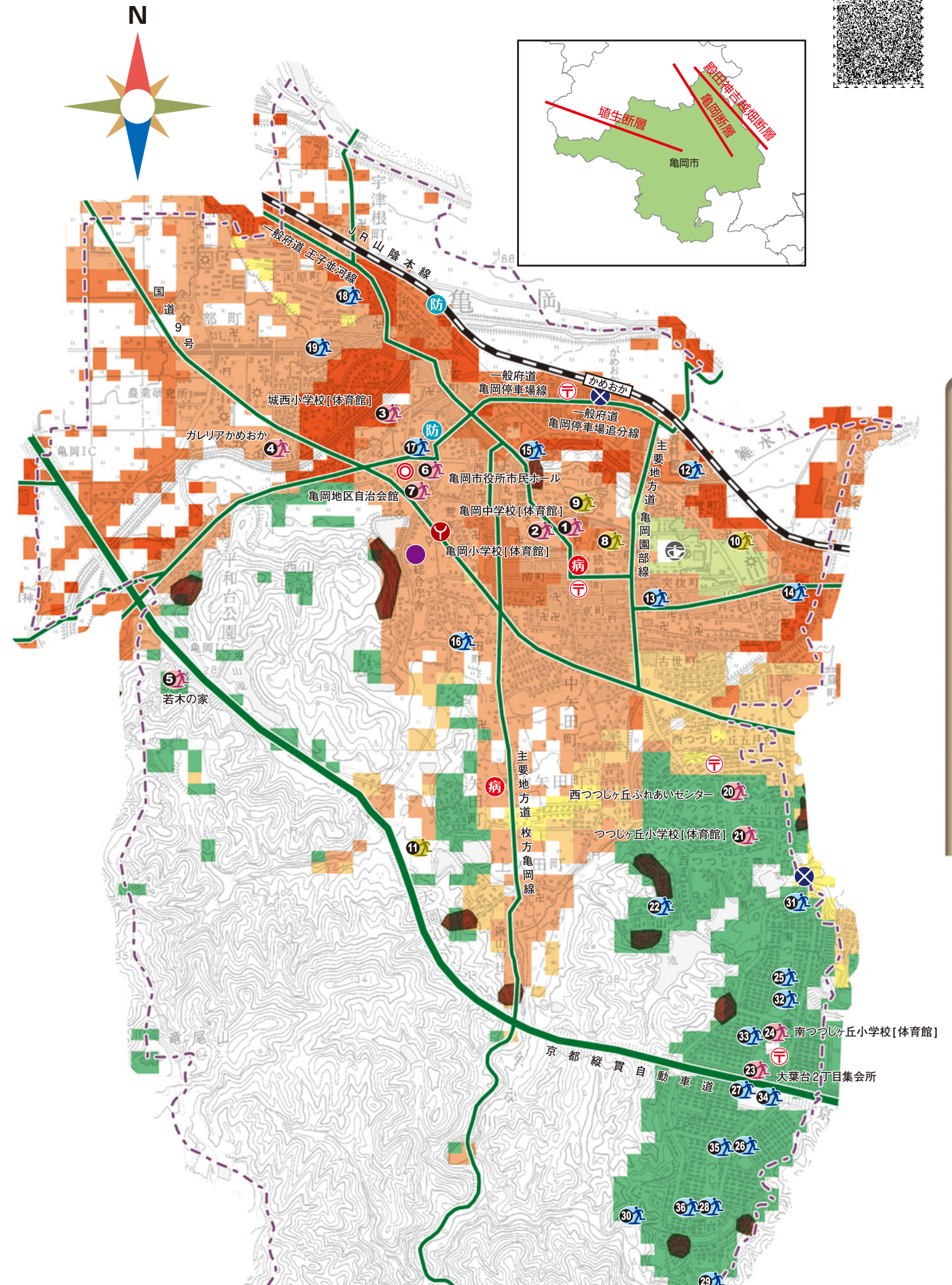
凡例

	避難施設 (収容避難所)	地震によって住家が全半壊、全焼した場合や風水害などの場合に、亀岡市が必要に応じて開設する避難施設
	臨時避難場所	指定されている避難場所だけでは、避難者の収容が困難な場合に、施設管理者に対し提供を要請する場所
	一時避難場所	一時的に自主避難する施設・場所
	消防関連施設	
	病院・医院・診療所	
	警察署・交番	
	ヘリコプター発着場	
	市役所	
	急傾斜地崩壊危険箇所	
	その他防災関連機関	
	主要幹線道路	
	京都府南丹広域振興局	
	鉄道	

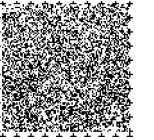
建物全壊率(%)

	0~3%		10~20%
	3~5%		20~30%
	5~7%		30%~
	7~10%		

0 1km



このマップは、国土地理院長の承認を得て、同院発行の数値地図25000(地図画像)を複製したものである。
(承認番号 平20業複、第910号)



建物危険度マップ(亀岡地区/西つつじヶ丘/南つつじヶ丘)

建物危険度マップ(亀岡地区/西つつじヶ丘/南つつじヶ丘)