

「集成」 学校だより

新しい年度のスタートにあたって

暖かな春の陽射しに校庭の草木が一斉に芽吹き、躍動の息吹きを感じる良い季節となりました。保護者の皆様、地域の皆様にはますますご健勝のこととお喜び申し上げます。日頃は、本校教育の推進に深いご理解とご協力を賜り厚くお礼申し上げます。

さて、新1年生のご入学、また新学年へのご進級おめでとうございます。

今年度は、元気いっぱいの新入生102名を迎え、全校児童564名で出発しました。6年生は4学級で他の学年は全て3学級編成とし、4年生・6年生は、京都式少人数教育の少人数学級編成をしております。通級指導教室(ことばの教室)は昨年同様の3学級開設となります。また、つばさ学級は1学級増設をし7学級としてのスタートを切ることとなりました。今年度も地域に根ざした千代川小学校の歴史と伝統を大切にし、保護者の皆様と地域の皆様のご支援とご協力をいただきながら、気持ちを新たに着実に歩んでいきます。

子どもたちは、入学や進級の喜びや期待を感じると同時に、新しい仲間や先生とスタートする新たな生活に対して、緊張や不安もあると思います。子どもたちが新しい環境に慣れ、明るく、楽しく笑顔で学校生活を送ることができるよう、教職員一同力を合わせて取り組んでいきます。

令和3年度における本校の教育目標は次のとおりです

学校教育目標 『たくましい体 やさしい心 真剣な学びを育む』

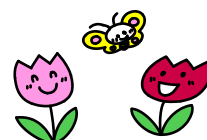
目指す児童像 『かしこく やさしく たくましく 礼儀正しく』

児童・保護者・地域の実態や願いを踏まえ、次代を心豊かにたくましく生きる、知・徳・体の調和のとれた児童の育成(人づくり)を目指します。学校で様々な教育活動を進めていく上で、ご家庭や地域の皆様方のご理解とご支援は欠かすことができません。また、登下校中の見守り活動をはじめとするボランティア活動等、地域の方々や保護者の皆様のお力添えをお願いする次第です。

また、今年度も新型コロナウイルス感染症に対応した教育活動が余儀なくされると考えられます。参観や様々な学校行事、PTA活動などにも影響があると思いますが、この1年間の学校生活が子どもたちにとって、生き生きとした明るく充実したものとなりますよう、保護者の皆様、地域の皆様と連携して教育活動を進めていきたいと考えております。

教職員一同、心を一つにして教育目標の達成、教育活動の充実に向け邁進いたします。今年度もこれまでと変わらぬご支援ご協力を賜りますよう、お願い申し上げます。

校長 久保典明



「集成」 学校だより

4月の行事予定

2 (金)	離任式
8 (木)	入学式
9 (金)	始業式 短縮4校時(12:00頃下校) 通学班会④
12 (月)	短縮5校時(水曜校時 14:15下校) 給食開始 身体測定(3・4・6年)
13 (火)	通常授業開始 身体測定(1・2・5年) 4年府学力診断テスト(国語)
14 (水)	聴力検査(3・5年) 4年府学力診断テスト(算数)
15 (木)	聴力検査(1・2年) 6年修学旅行説明会⑥
16 (金)	視力検査(5・6年) 耳鼻科検診(3・6年)
19 (月)	視力検査(3・4年) 耳鼻科検診(2・5年)
20 (火)	内科検診(3-1、6年)
21 (水)	全校集会①(放送) 眼科健診(全学年)
22 (木)	視力検査(1・2年) 歯科検診(3-1、6年) 児童委員会⑥(5・6年)
23 (金)	耳鼻科検診(1・4年)
26 (月)	個別懇談Ⅰ 短縮5校時(13:50下校)
27 (火)	個別懇談Ⅱ 短縮5校時(13:50下校)
28 (水)	個別懇談Ⅲ 短縮5校時(13:50下校)
30 (金)	個別懇談Ⅳ(予備日) 短縮6校時(15:00下校)

新型コロナウイルスの感染拡大防止のため、4月15日(木)に予定していたPTA総会は中止します。議事については、昨年度同様に紙面で確認していただく予定です。



5月の主な行事予定

10 (木)	歯科検診(3-2、3-3、5年)
11 (火)	フッ化物洗口開始(2~6年) 内科検診(3-2、3-3、2年)
13 (木)	修学旅行1日目
14 (金)	修学旅行2日目
18 (火)	新体カテスト(2・5年) 内科検診(4年、1-1、1-2) 1年生フッ化物洗口開始
19 (水)	新体カテスト(1・6年)
20 (木)	新体カテスト(3・4年) 児童委員会⑥(5・6年)
21 (金)	5年生野外学習説明会⑦
24 (月)	歯科検診(1年生、4-1)
25 (火)	フッ化物洗口
26 (水)	短縮4校時授業(13:00下校)
27 (木)	全国学力・学習状況調査(6年)



※ 行事については大幅に変更になる場合があります。ご理解とご協力をよろしくお願いいたします。

今年度も昨年度に引き続き、学校諸費(給食費・学級費等)を口座からの振替(引き落とし)にてお世話になります。よろしくお願いいたします。

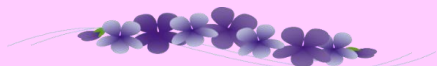
毎日の健康観察について

新型コロナウイルス感染の拡大防止やお子たちの健康状態の把握のため、毎日の健康観察をお願いします。土曜日、日曜日や長期休み期間中も健康観察表(別紙)に記入して、提出してください。発熱や咳、だるさ、食べ物の味がわからないなどの症状がある場合は登校を控えて、ご家庭で様子を見ていただきますようお願いします。

就学援助制度について

今現在、経済的に困難な状況であり、お子たちの就学に支障をきたす方は、給食費や学用品などが援助される制度があります。

申請を希望される方は、学校の方に申し出てください。本日申し込み用紙を持ち帰りますので、ご確認ください。





令和3年度 主な年間計画予定

本年度の行事予定をお知らせします。なお、新型コロナウイルス感染症対策のため、状況に合わせ大幅に変更になる場合もあります。毎月の通信、学校だよりなどをご覧ください。

- 4/ 9(金) 始業式
- 6/18(金)～20(日) 5年生野外学習(予定)
- 7/14(水)～16(金)、19(月) 個別懇談(予定)
- 7/16(金) 給食終了
- 7/20(火) 1学期終業式
- 8/30(月) 2学期始業式
- 9/ 1(水) 給食開始
- 10/ 1(金) 陸上運動交歓記録会(5・6年)
- 10/ 6(水) 陸上運動交歓記録会予備日
- 10/14(木) スポーツフェスティバル
- 10/19(火) スポーツフェスティバル予備日
- 11/ 6(土) 亀岡市自転車大会
- 11/ 9(火) 就学時健診
- 11/13(土) 亀岡市小学生駅伝持久走大会
- 11/20(土) 南丹キッズふれあい駅伝
- 12/ 5(日) 廃品回収
- 12/21(火) 給食終了
- 12/24(金) 終業式

- 1/ 7(金) 始業式
- 1/12(水) 給食開始
- 1/28(金) 6年学年PTA
- 2/17(木) PTA総会⑥(予定)
- 2/25(金) 6年生を送る会(予定)
- 3/18(金) 給食終了
- 3/23(水) 卒業証書授与式
- 3/24(木) 修了式



今年度は、校舎改築工事のため、夏のプール開放と美化作業は実施できません。授業参観については、何らかの形で実施できるよう、実施時期や実施方法について検討中です。詳細が決まりましたら、学校だより等でお知らせします。ご理解とご協力をよろしく願います。

校時表

委員会・クラブ活動がある木曜日の1～4年生下校は、14時50分頃になりますので、ご注意ください。
なお、月ごとの委員会・クラブ活動日は月中行事をご参照ください。

校時	時 間
朝 読 書	8:30～8:40
1 時 間 目	8:50～9:35
2 時 間 目	9:40～10:25
中 間	10:25～10:45
3 時 間 目	10:45～11:30
4 時 間 目	11:35～12:20
給 食	12:20～13:00
昼 間	13:00～13:25
清 掃	13:25～13:40
か が や き	13:45～13:55
5 時 間 目	13:55～14:40
6 時 間 目	14:45～15:30

下 校 時 刻

月	1、2年下校 3～6年下校	15:00 15:45
---	------------------	----------------

火	1年下校 2～6年下校	15:00 15:45
---	----------------	----------------

水	学年下校	14:15
---	------	-------

木	(通常授業の日) 1～3年下校 4～6年下校 (委員会・クラブのある日) 1～4年下校 5～6年下校	15:00 15:45 14:50 15:45
---	---	----------------------------------

金	1、2年下校 3～6年下校	15:00 15:45
---	------------------	----------------

※ 行事等により変更する場合があります。

金曜日については時間数確保のため、清掃・かがやきの時間を使って授業を行いますので7時間(1・2年6時間)の学習となります。下校時刻の変更はありません。