

公共交通対策特別委員会

日時 令和3年5月24日（月） 午後1時30分 ～
場所 全員協議会室

1 開議

2 案件

(1) 令和2年度事業報告及び令和3年度事業計画について【まちづくり推進部】

3 その他

公共交通対策特別委員会

令和3年5月24日

まちづくり推進部 桂川・道路交通課

目 次

1	令和2年度亀岡市ふるさとバス・コミュニティバス運行状況 (令和2年度取り組み状況、令和3年度取り組み概要)	1
2	ふるさとバス系統別利用者数比較	4
3	ふるさとバス路線別収支状況	6
4	コミュニティバス利用者数の推移等	7
5	利用者数推移	12
6	試験運行の状況	13

【添付資料】 新型コロナウイルス感染症の拡大に伴う対策・影響等 【資料1】

市民ノーマイカーDay

- ・チラシ
- ・啓発用フロントマスク 【資料2】

旭町地域主体型交通事業

- ・事業概要 【資料3-1】
- ・利用者募集チラシ 【資料3-2】
- ・運転士募集チラシ 【資料3-3】

亀岡市地域公共交通網形成計画【冊子3種】

- ・本編、概要版、資料編

亀岡市ふるさとバス時刻表・路線図

亀岡地区・篠地区コミュニティバス時刻表・路線図

ばすまっぷ

令和2年度亀岡市ふるさとバス・コミュニティバス運行状況

1. ふるさとバス運行状況

(単位:人)

路線名	キロ数	便数	利用者数		一日平均		一便平均	
			R1年度	R2年度	R1年度	R2年度	R1年度	R2年度
川東線(F11)	11.1km	平5.0/休5.0	31,564	25,525	86.2	69.9	8.6	7.0
川東線(F12)	22.8km	平3.0/休3.0	6,248	5,253	17.1	14.4	5.7	4.8
西別院線(F24)	23.7km	平3.0/休1.0	2,596	1,834	7.1	5.0	3.1	2.2
東別院線(F23)	11.7km	平2.0/休0.5	1,178	328	3.2	0.9	2.2	0.6
別院循環線(F21)	34.3km	平4.0/休3.0	6,169	4,906	16.9	13.4	4.7	3.7
別院循環線(F22)	34.3km	平4.0/休3.0	5,798	4,341	15.8	11.9	4.3	3.3
畑野線(F31)	14.3/16.7km	平2.0/休1.5	4,493	4,977	12.3	13.6	3.4	3.7
畑野線(F32)	19.0/21.4km	平3.5/休2.0	9,500	7,524	26.0	20.6	4.4	3.5
畑野線(F33)	17.9km	平0.0/休0.5	706	585	5.5	4.5	5.5	4.5
畑野線(F34)	20.2/22.6km	平2.0/休1.0	8,111	6,324	22.2	17.3	6.7	5.3
畑野千代川線(F41)	17.5km	平1.5/休1.0	6,505	4,167	17.8	11.4	6.7	4.3
畑野千代川線(F43)	22.2km	平3.5/休2.0	16,817	12,918	45.9	35.4	7.7	6.0
並河駅線(F51)	10.6km	平5.0/休3.0 (~R1.9/30) 平4.0/休3.0 (R1.10/1~)	8,099	5,659	22.1	15.5	2.8	2.1
並河駅線(F52)	13.0km	平1.0/休0.0 (R1.10/1~)	1,804	3,893	15.2	16.6	15.2	16.6
小計			109,588	88,234	299.4	241.7	5.5	4.5
川東スクール(F11)*	11.1km	平3.0	10,021	7,113	27.4	19.5	6.2	4.4
川東スクール(F12)*	22.8km	平3.0	3,750	2,789	10.2	7.6	5.1	3.8
合計			123,359	98,136	337.0	268.8	5.6	4.5

*川東スクールF11、F12の利用者数等は一般利用者のみで、児童数を含まない

2. コミュニティバス運行状況

(単位:人)

路線名	キロ数	便数	利用者数		一日平均		一便平均		
			R1年度	R2年度	R1年度	R2年度	R1年度	R2年度	
亀岡地区	西コース	6.0km	16便	47,982	37,171	131.1	101.8	8.2	6.4
	東コース	7.9km	10便	28,559	18,184	78.0	49.8	7.8	5.0
	小計			76,541	55,355	218.2	209.1	8.1	5.8
篠地区	朝夕時間帯	3.3km	6便(平日に限る)	5,595	4,213	23.6	17.9	3.9	3.0
	昼間時間帯	*7.0km	14便	20,630	16,609	56.4	45.5	4.0	3.3
	小計			26,225	20,822	71.7	57.0	4.0	3.2
合計			102,766	76,177	—	—	—	—	

*篠地区の昼間時間帯の14便のうち、2便は牧田~亀岡駅前への運行

3. バス運行事業費決算(見込)

(単位:円)

路線名	経常費用	経常収益	欠損額	市負担額	
				R1年度	R2年度
ふるさとバス	90,223,000	14,375,000	75,848,000	43,835,000	43,062,000
コミュニティバス	43,081,500	11,151,020	31,930,480	26,566,478	31,930,480
亀岡地区	24,054,800	8,096,152	15,958,648	12,852,264	15,958,648
篠地区	19,026,700	3,054,868	15,971,832	13,714,214	15,971,832
合計	133,304,500	25,526,020	107,778,480	70,401,478	74,992,480

*ふるさとバス経費は府補助金(1/2)対象32,786千円

(並河駅線及び畑野線のガレリアかめおかまでの延伸部分は補助対象外)

*川東スクール1、2線はスクールバスのため除く

*ふるさとバス経費は令和元年10月から令和2年9月の期間(国、府補助期間)を対象

4. 令和2年度の取り組み状況

(1) 亀岡市

● ふるさとバス

市道駅北余部線の供用開始に伴い、ふるさとバス川東コース(F12系統 河原林・旭経由)の起終点をJR亀岡駅南口から北口へ変更し、川東方面へ運行するふるさとバスの乗り場をJR亀岡駅北口に統一することで、駅南の道路渋滞区間を回避することができ、運行時刻の定時性と利便性の向上を図った。

● 公共交通事業者感染症防止対策等運行支援補助

【新型コロナウイルス感染症対応地方創生臨時交付金の活用した交通事業者への補助】

・京阪京都交通㈱

感染防止対策（車両の抗菌加工、3密対策のための増便、マスク・消毒液の購入）
運行維持・継続支援（亀岡市施策のラッピングバス3台、中吊り広告の掲出）

・京都タクシー㈱

感染防止対策（除菌脱臭器、飛沫対策カーテン、マスク・消毒液の購入）

● 亀岡市交通空白地等地域生活交通事業に係る補助

東別院町地域生活交通事業(東別院町自治会)が主体となり、公共交通の空白地域等において、買物や通院等の移動手段の支援を目的として実施した。

10人乗りワゴンを用いてデマンド方式(予約制)で週3日(月・水・金)運行

令和2年度利用者数 595人 (前年度比△74人)

141便、1便平均4.2人

市補助額 1,380,000円

(2) 京阪京都交通バス

● 桜シャトルの運行

桜の時期に合わせなごみの里・あさひまで臨時便(亀岡駅～なごみの里・あさひ)を京阪京都交通の負担で、開花に合わせ週末に、1日6往復、4日間運行された。

七谷川公園の桜だけでなく、出雲神社前、水鳥のみちの桜も楽しんでもらい、なごみの里・あさひにも停留所を設置することで地域観光を含め利用促進を図られた。

令和元年度 ～令和2年度	3月28日(土)	3月29日(日)	4月4日(土)	4月5日(日)	合計
	8人	44人	コロナによる運行休止		52人
令和2年度 ～令和3年度	3月27日(土)	3月28日(日)	4月3日(土)	4月4日(日)	合計
	188人	19人	122人	27人	356人

● 桔梗シャトルの運行、一日乗車券の発売(令和2年1月11日～)

大河ドラマ館を訪れる観光客に光秀公ゆかりの地を周遊してもらうことを目的に運行が行われた。

亀岡駅～湯の花温泉～猪倉 土休日:3往復、平日:1往復

大河ドラマ館入館料や湯の花温泉入浴料が割引となる1日乗車券を発売し、市内観光地を巡る交通手段としてバス利用を促進された。

桔梗シャトル乗車実績(令和2年1月～令和3年1月)* 令和3年1月22日で運行終了

1,006便 2,598人

一日乗車券売上実績(令和2年1月～令和3年3月)

亀岡市内版 1,000円 707枚

南丹市拡大版1,200円 242枚

● 京都サンガF.C.試合開催に伴うスタジアム直行バスの運行

阪急桂駅からサンガスタジアムbyKYOCERA(府立京都スタジアム)への直行バスの運行を行い、観戦者の利便性を図り、市内の交通渋滞の緩和を図られた。

阪急桂駅東口～(沓掛IC～千代川IC)～スタジアム～(沓掛IC～千代川IC)～阪急桂駅東口～JR桂川駅前

2020年シーズンホームゲーム20試合、皇后杯2試合

往路(桂駅東口発) 51便 計 455名利用

復路(京都スタジアム発)53便 計1,005名利用

5. 令和3年度の取り組み概要

●公共交通事業者運行支援補助

【新型コロナウイルス感染症対応地方創生臨時交付金の活用した交通事業者への補助】

- ・京阪京都交通㈱
利用回復の取組み（亀岡市内フリー回数券の発売）
運行維持・継続支援（亀岡市施策の中吊り広告の掲出）
- ・京都タクシー㈱
利用回復の取組み（初乗り運賃の割引）

●地域公共交通網形成計画の実施

平成30年度に策定した亀岡市地域公共交通網形成計画に基づき、必要性の高い課題から施策を実施する。

○市民ノーマイカーDayの実施(実証実験)【チラシ、資料2】

亀岡市地域公共交通網形成計画に掲げる公共交通課題「市民・地域での公共交通に関する喚起」に対する施策である「多面的なモビリティマネジメントの実施」のひとつとして、市民ノーマイカーDayを実施する。

世界に誇れる環境先進都市として、マイカーを控えて環境にやさしいバスの利用を啓発し公共交通の利用回復につなげる。

・令和3年6月13日(日)、10月、11月の京都サンガF.C.ホームゲームのデーゲーム計3日間実施予定

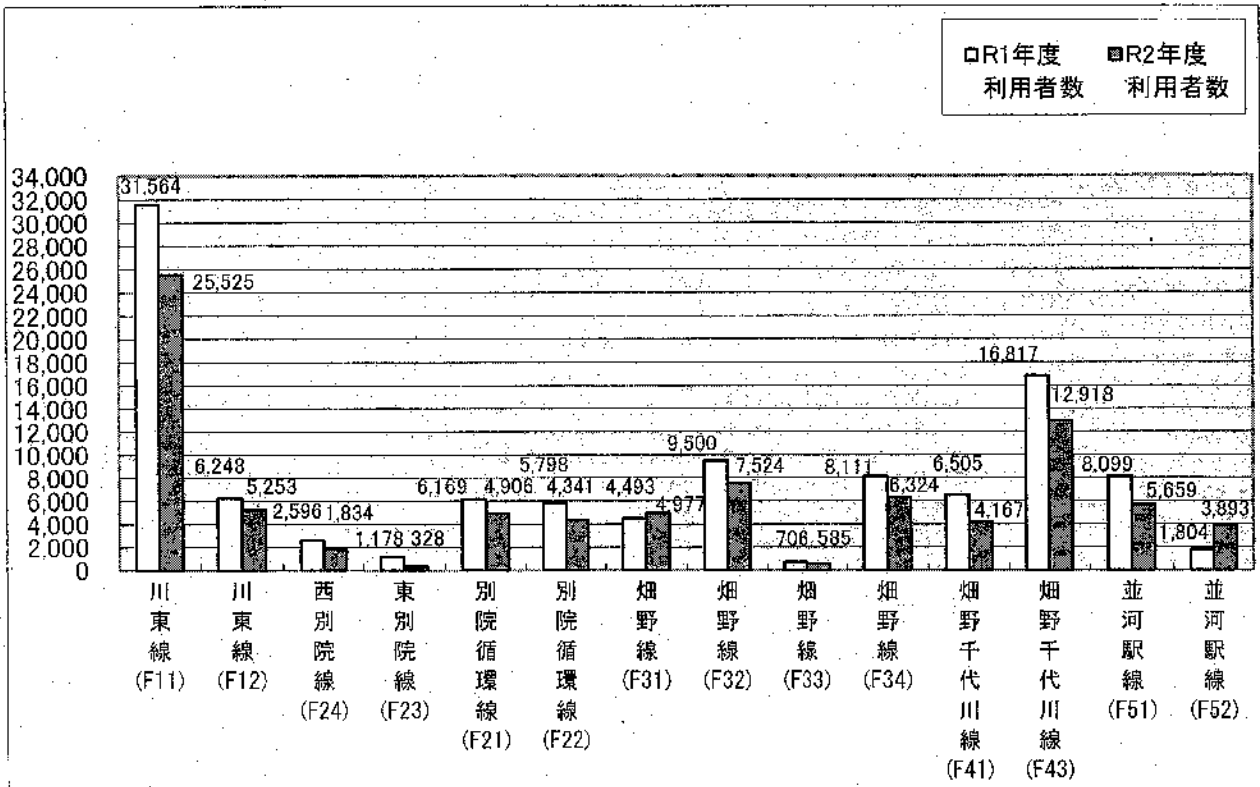
○地域主体型交通の促進【資料3-1、3-2、3-3】

令和3年6月から旭町自治会が主体となって、地域住民の交通手段を確保する地域主体型交通(旭サポートカー)の試験運行を開始する。持続可能な事業に向けて、将来的に自家用有償旅客運送についても検討するため連携、支援を行う。

ふるさとバス系統別利用者数比較

1. 利用者数

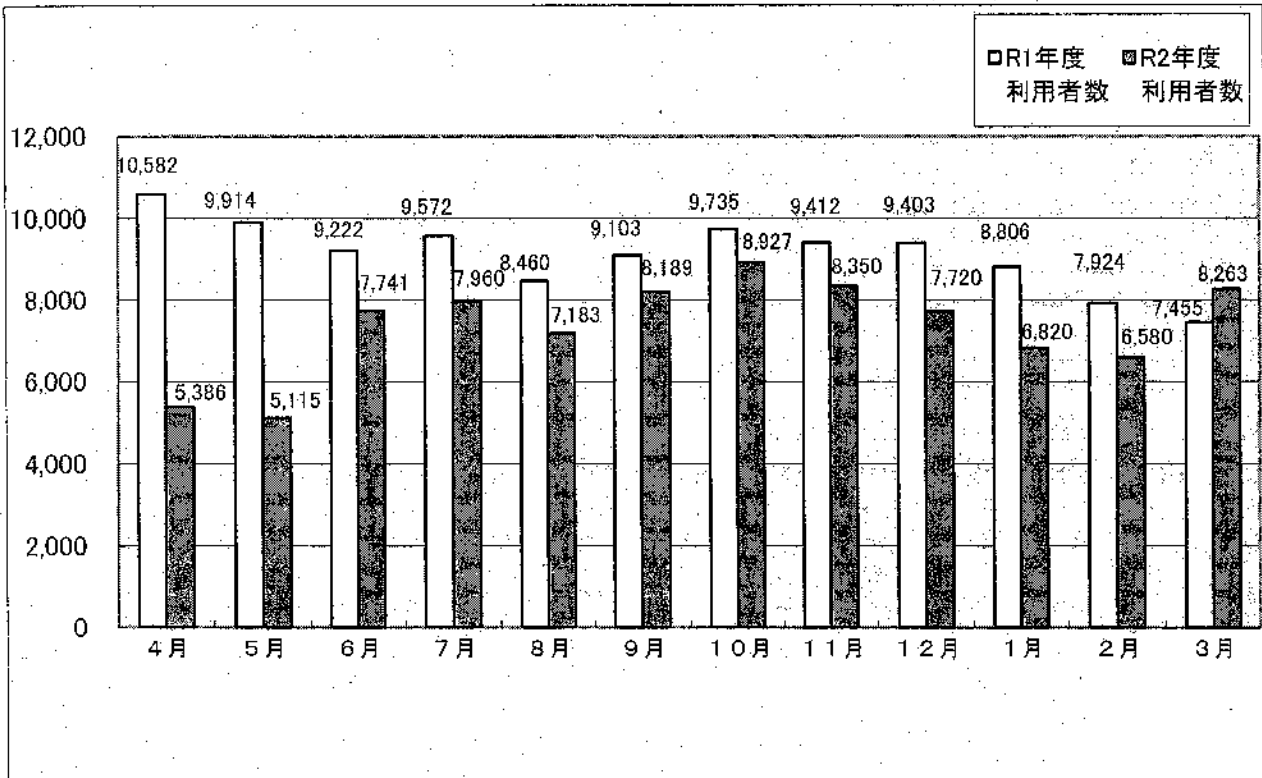
(単位：人)



※令和元年度…109,588人、令和2年度…88,234人

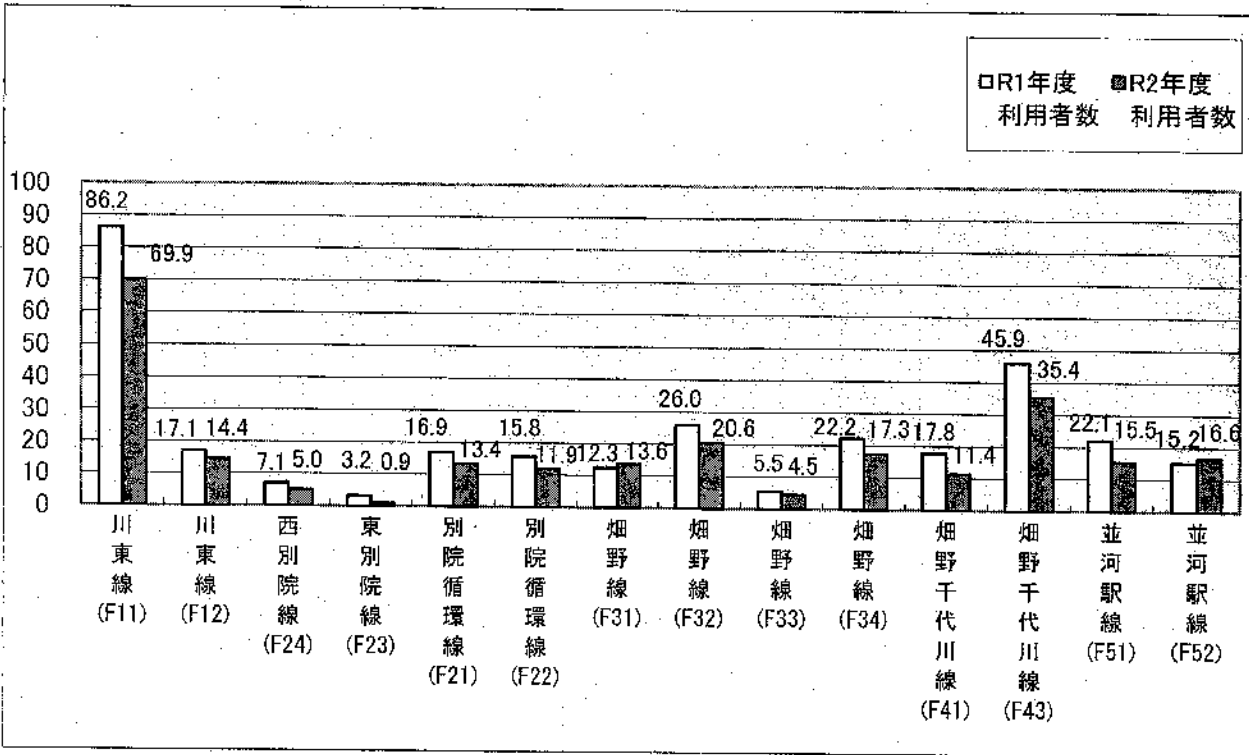
2. 月別利用者数

(単位：人)



3. 一日平均利用者数

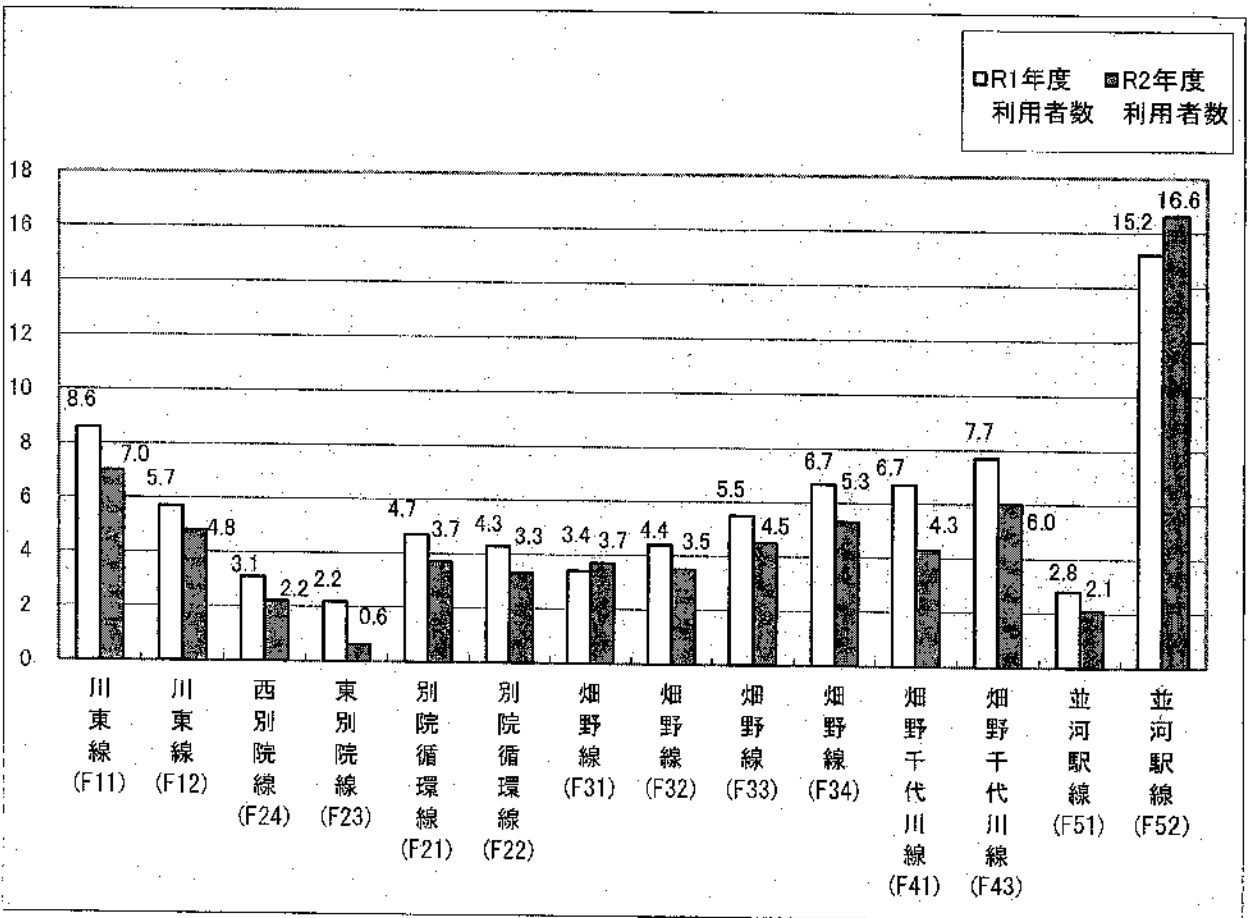
(単位：人)



※令和元年度…299.4人、令和2年度…241.7人

4. 一便平均利用者数

(単位：人)

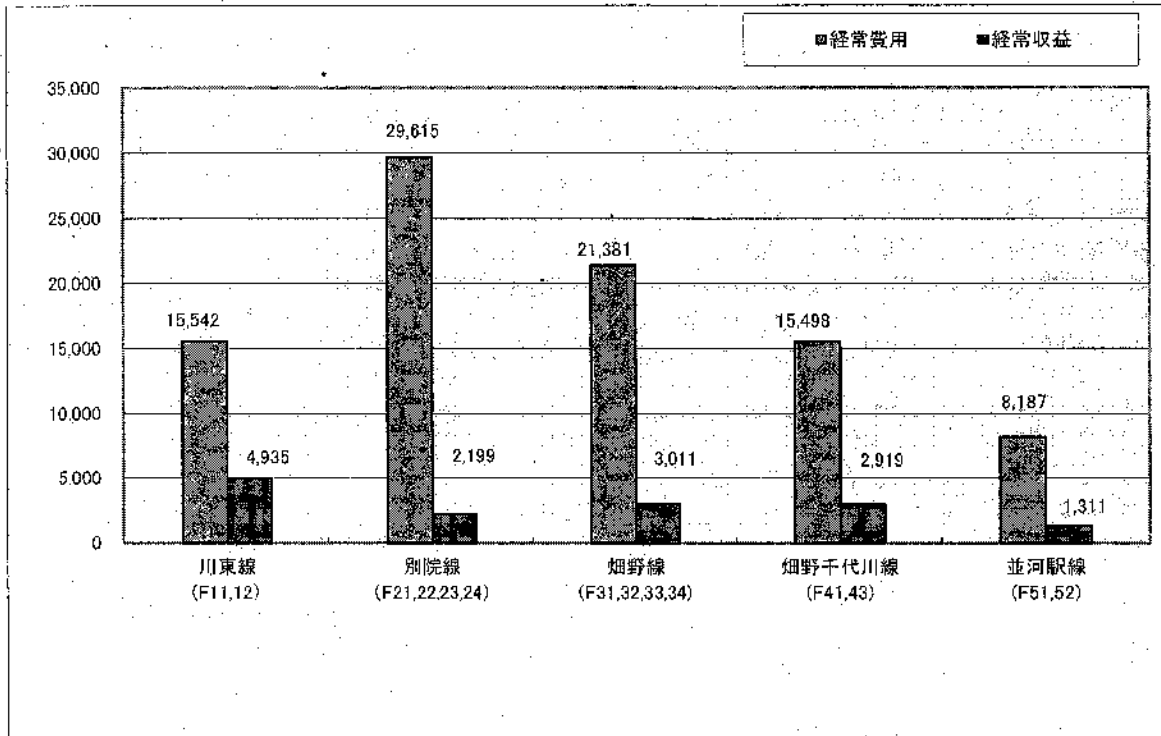


※令和元年度…5.5人、令和2年度…4.5人

ふるさとバス路線別収支状況

1. 経常費用と経常収益比較

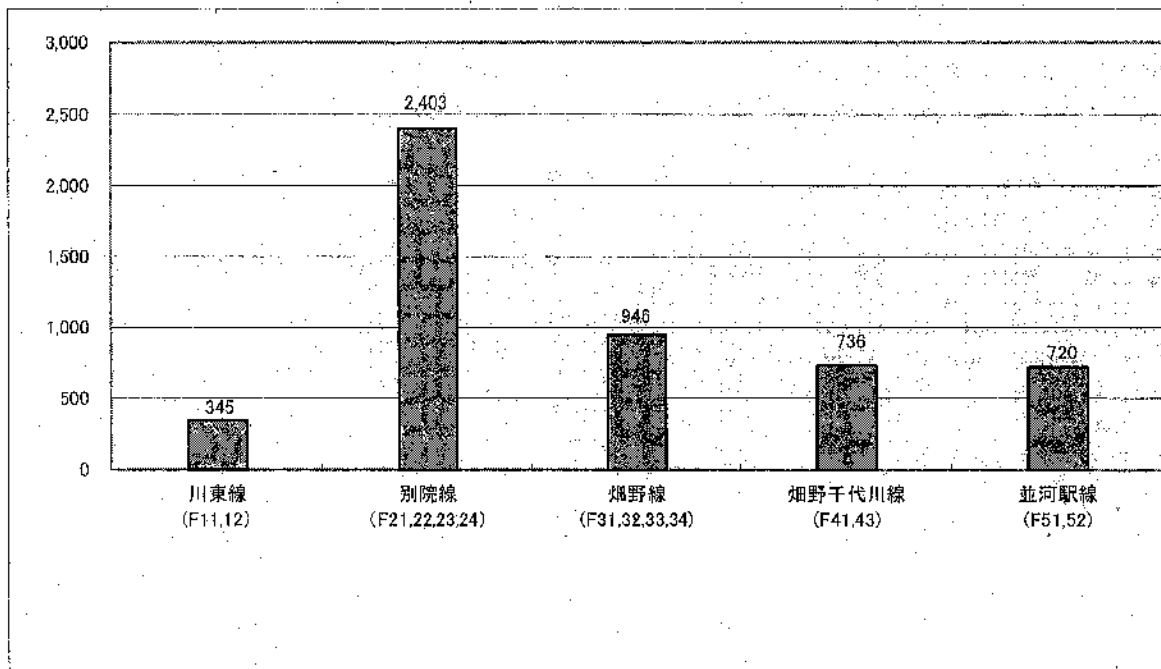
(単位：千円)



※令和2年度経常費用…90,223千円① 経常収益…14,375千円② 行政負担額…75,848千円①-②

2. 利用者一人当たり行政負担額

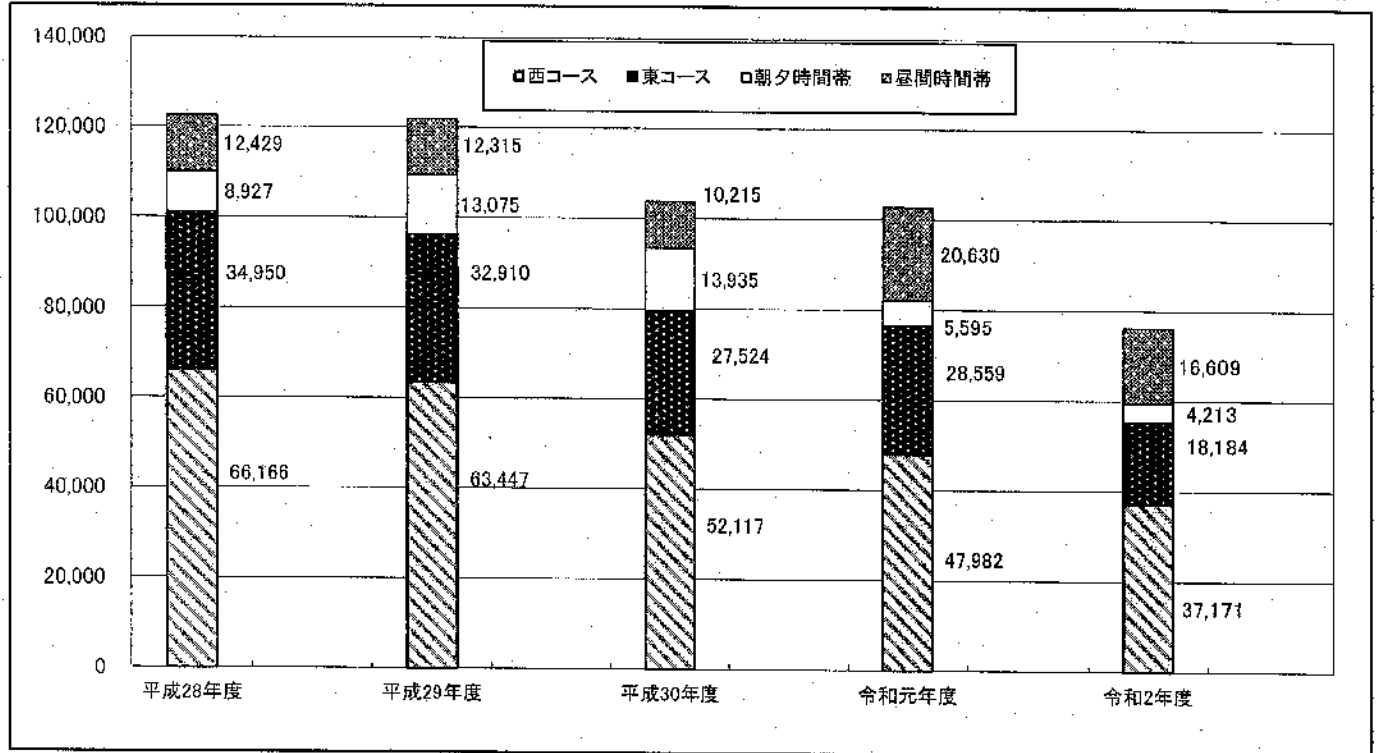
(単位：円)



コミュニティバス利用者数の推移等

1. 利用者数

(単位:人)



(単位:人)

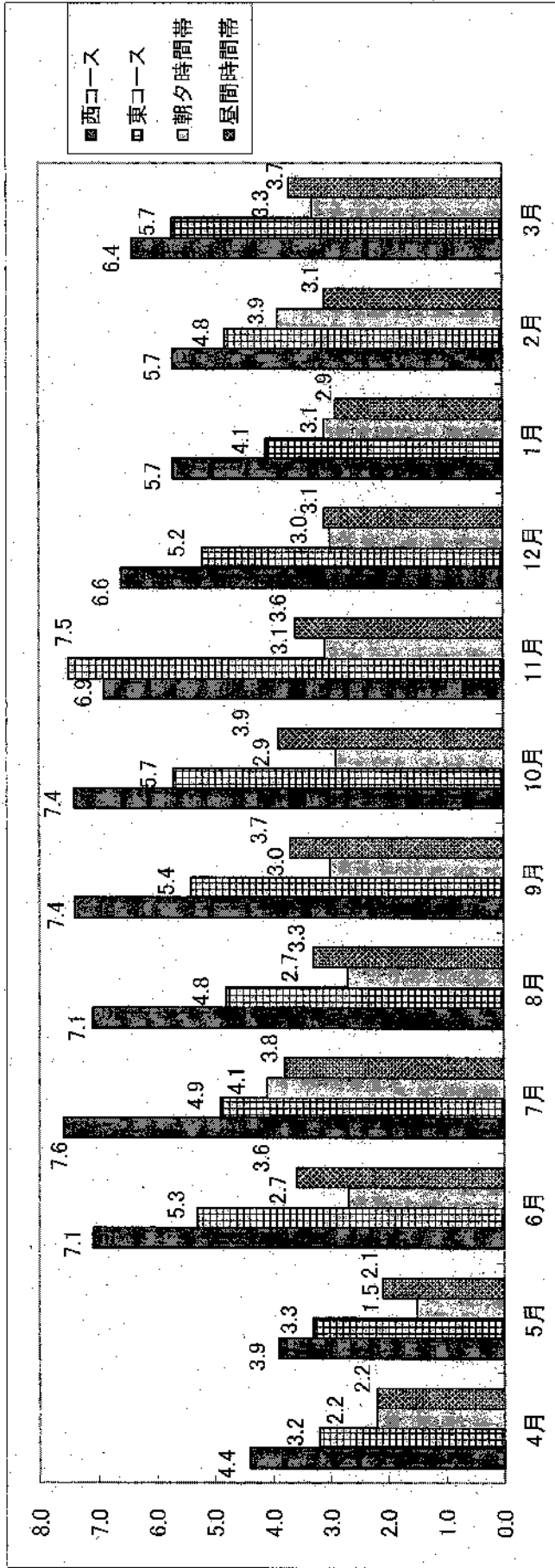
利用者数(人)	年度	平成28年度		平成29年度		平成30年度		令和元年度		令和2年度	
		西コース	東コース	小計	前年比	朝夕時間帯	昼間時間帯	小計	前年比		
利用者数(人)	亀岡地区	西コース	66,166	63,447	52,117	47,982	37,171				
		東コース	34,950	32,910	27,524	28,559	18,184				
		小計	101,116	96,357	79,641	76,541	55,355				
		前年比	100.5%	95.3%	82.7%	96.1%	72.3%				
	篠地区	朝夕時間帯	8,927	13,075	13,935	5,595	4,213				
		昼間時間帯	12,429	12,315	10,215	20,630	16,609				
		小計	21,356	25,390	24,150	26,225	20,822				
		前年比	1066.7%	118.9%	95.1%	108.6%	79.4%				
合計		122,472	121,747	103,791	102,766	76,177					

令和2年度利用者数月別内訳

(単位:人)

利用者数(人)	月	4月	5月	6月	7月	8月	9月	10月	11月	12月	1月	2月	3月	計
		亀岡地区	西コース	2,108	1,959	3,409	3,763	3,546	3,568	3,669	3,299	3,296	2,826	2,574
東コース	953		1,012	1,575	1,524	1,496	1,624	1,770	2,242	1,603	1,284	1,348	1,753	18,184
計	3,061		2,971	4,984	5,287	5,042	5,192	5,439	5,541	4,899	4,110	3,922	4,907	55,355
R1計	6,173		6,192	6,328	7,187	7,047	6,374	6,517	8,520	6,192	5,859	5,443	4,709	76,541
篠地区	朝夕コース	267	152	357	515	256	365	389	354	346	338	419	455	4,213
	昼間コース	911	910	1,509	1,663	1,424	1,565	1,681	1,492	1,364	1,266	1,204	1,620	16,609
	計	1,178	1,062	1,866	2,178	1,680	1,930	2,070	1,846	1,710	1,604	1,623	2,075	20,822
	R1計	1,938	1,952	1,912	2,355	2,337	2,222	2,458	2,274	2,360	2,323	2,124	1,970	26,225
合計		4,239	4,033	6,850	7,465	6,722	7,122	7,509	7,387	6,609	5,714	5,545	6,982	76,177

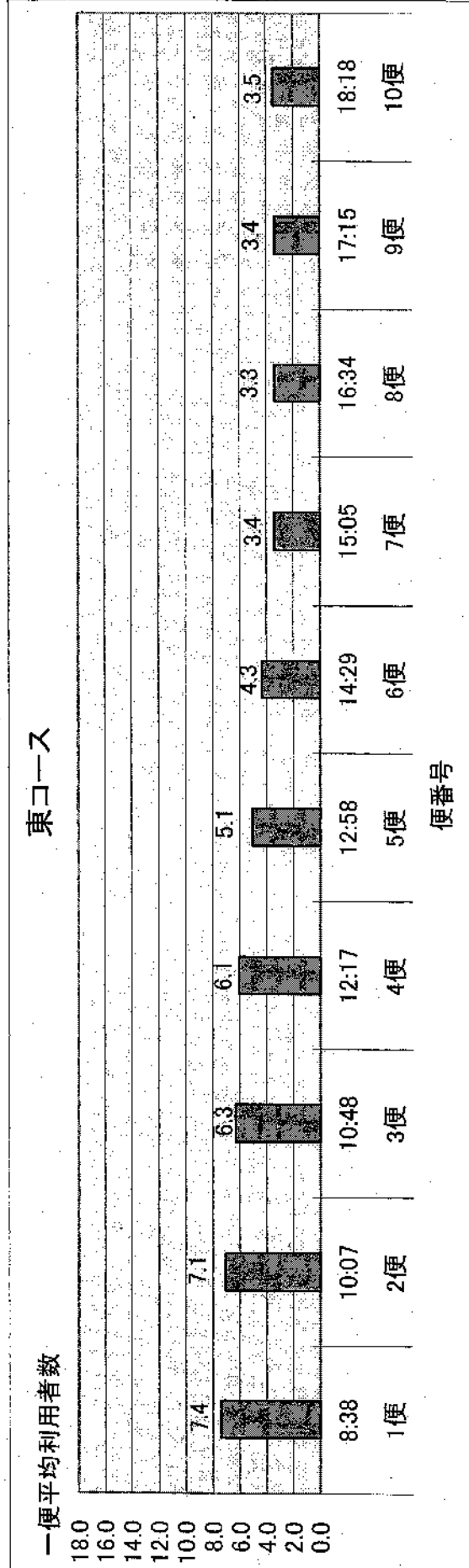
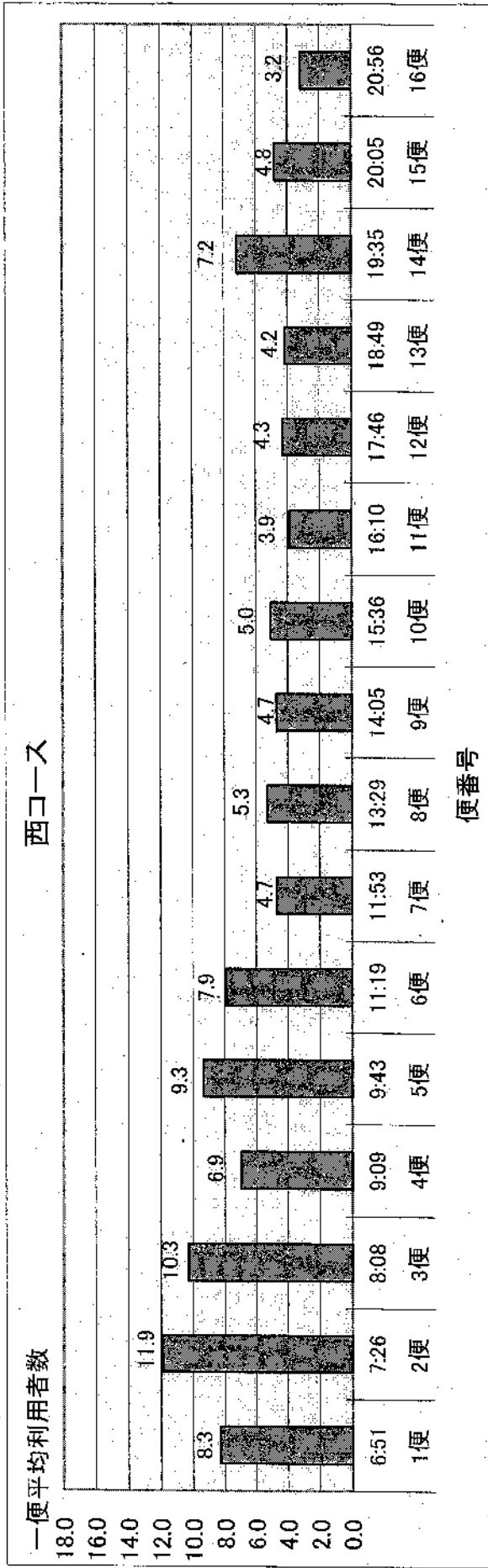
令和2年度コミュニティバス一便平均利用者数の推移等(人)



(単位:人)

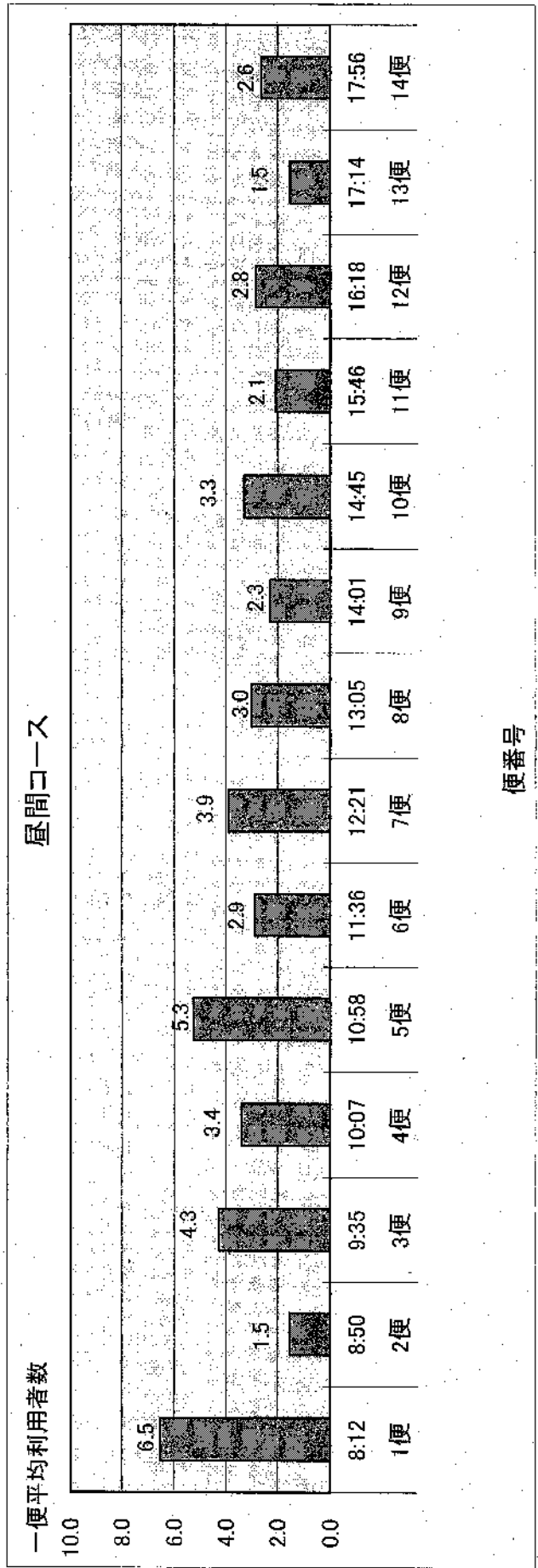
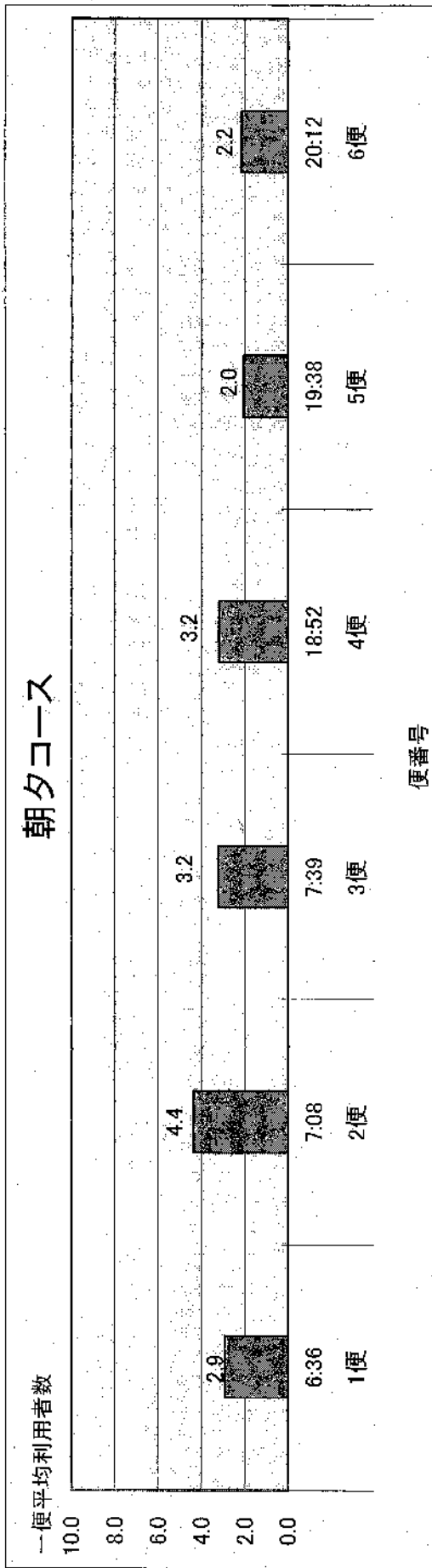
月	4月	5月	6月	7月	8月	9月	10月	11月	12月	1月	2月	3月	計	
亀岡地区	西コース	4.4	3.9	7.1	7.6	7.1	7.4	7.4	6.6	5.7	5.7	6.4	6.4	
	東コース	3.2	3.3	5.3	4.9	4.8	5.4	5.7	5.2	4.1	4.8	5.7	5.0	
	平均	3.9	3.7	6.4	6.6	6.3	6.7	6.7	7.1	6.1	5.1	5.4	6.1	5.8
	R1平均	7.9	7.7	8.1	8.9	8.8	8.2	8.1	10.9	7.7	7.3	7.2	5.8	8.1
篠地区	朝夕時間帯	2.2	1.5	2.7	4.1	2.7	3.0	2.9	3.1	3.1	3.9	3.3	3.0	
	昼間時間帯	2.2	2.1	3.6	3.8	3.3	3.7	3.9	3.6	3.1	2.9	3.1	3.3	
	平均	2.2	2.0	3.4	3.9	3.2	3.6	3.7	3.5	3.1	3.0	3.2	3.2	
	R1平均	3.6	3.6	3.5	4.2	4.3	4.2	4.4	4.2	4.3	4.2	4.1	3.5	4.0

亀岡地区コミュニティバス便別平均利用者数(令和2年度)



※令和3年3月13日に時刻改正

篠地区コミュニティバス便別平均利用者数(令和2年度)

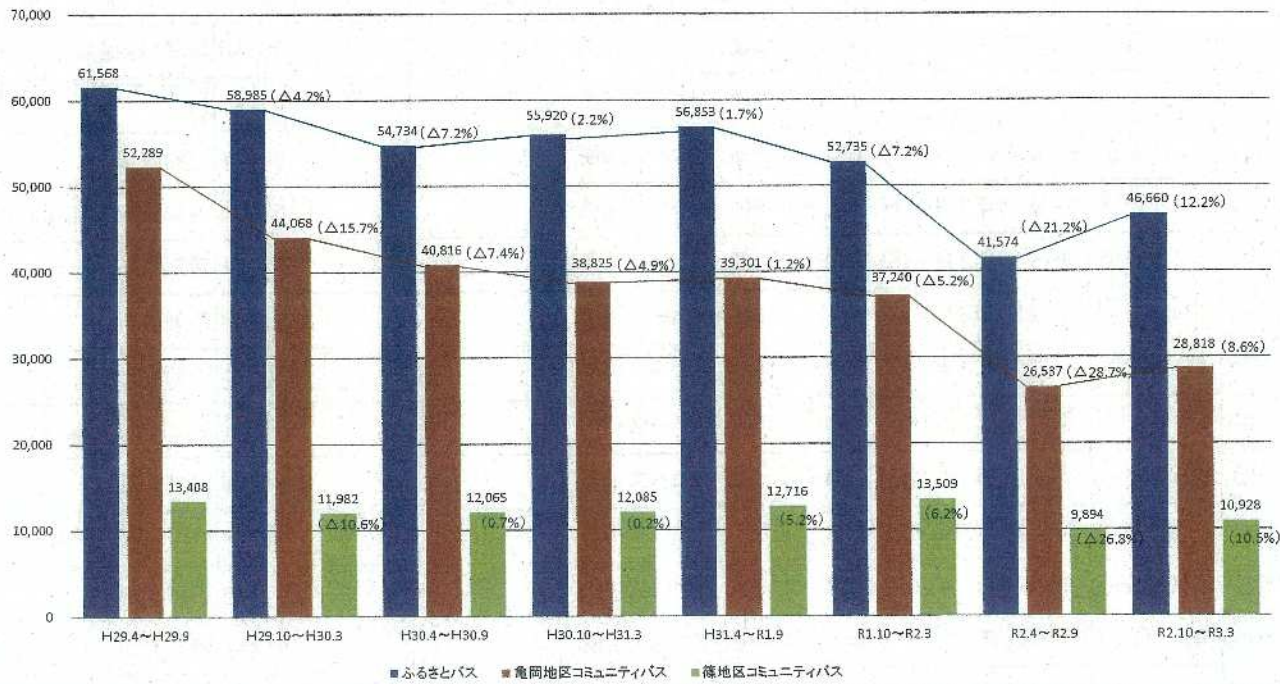


※令和3年3月13日に時刻改正

2. コミュニティバス運行状況

年 度	区 分	変 更 期 日	運 行 内 容	日 走 行 距 離	備 考
15年度	第1次変更	平成15年7月1日	西コース16便、東コース10便	140.6km	増便、経路変更
	第2次変更	平成16年2月1日	西コース16便、東コース10便	160.2km	西コース左回りルート新設等
16年度	第3次変更	平成16年12月15日	西コース16便、東コース10便	160.2km	時刻改正
17年度	第4次変更	平成18年3月18日	西コース16便、東コース10便	159.0km	時刻改正、経路変更
18年度	第5次変更	平成19年3月18日	西コース16便、東コース10便	159.0km	時刻改正
19年度	第6次変更	平成20年3月15日	西コース16便、東コース10便	159.0km	時刻改正
20年度	第7次変更	平成21年3月15日	西コース16便、東コース10便	159.0km	時刻改正
21年度	第8次変更	平成22年3月13日	西コース16便、東コース10便	161.6km	鍛山神社まで延伸
22年度	第9次変更	平成23年3月12日	西コース16便、東コース10便	161.6km	時刻改正
23年度	第10次変更	平成24年3月17日	西コース16便、東コース10便	161.6km	統一路線番号設定
24年度	第11次変更	平成25年3月16日	西コース16便、東コース10便	161.6km	時刻改正
25年度	第12次変更	平成26年3月15日	西コース16便、東コース10便	161.6km	時刻改正
26年度	第13次変更	平成27年3月14日	西コース16便、東コース10便	161.6km	時刻改正
27年度	第14次変更	平成28年2月24日	篠地区コミュニティバス試験運行開始 朝夕時間帯6便、昼間時間帯8便	78.0km	昼間コース13:25発から 運行開始
	第15次変更	平成28年3月26日	西コース16便、東コース10便	161.6km	時刻改正
28年度	第16次変更	平成29年3月4日	亀岡地区:西コース16便、東コース10便 篠地区:朝夕時間帯8便、昼間時間帯10便	亀岡地区:161.6km 篠地区:99.4km	亀岡地区:時刻改正 篠地区:時刻改正・増便
29年度	第17次変更	平成29年9月16日	コミュニティバス運賃改定 エリアフリー定期券導入	亀岡地区:161.6km 篠地区:99.4km	運賃改定 定期券導入
	第18次変更	平成30年3月31日	亀岡地区:西コース16便、東コース10便 篠地区:朝夕時間帯8便、昼間時間帯6便	亀岡地区:175.0km 篠地区:120.0km	時刻改正、経路変更
30年度	第19次変更	平成31年3月16日	亀岡地区:西コース16便、東コース10便 篠地区:【平日】朝夕時間帯6便、昼間時間帯14便 【土休日】昼間時間帯14便	亀岡地区:175.0km 篠地区:【平日】 117.0km 【土休日】 97.2km	亀岡地区:時刻改正 篠地区:時刻改正・土休日 ダイヤ割設・増便
元年度	第20次変更	令和2年3月14日	亀岡地区:西コース16便、東コース10便 篠地区:【平日】朝夕時間帯6便、昼間時間帯14便 【土休日】昼間時間帯14便	亀岡地区:175.0km 篠地区:【平日】 117.0km 【土休日】 97.2km	亀岡地区:時刻改正 西(右回り)コース10便→9便 西(左回り)コース 6便→7便
2年度	第21次変更	令和3年3月13日	亀岡地区:西コース16便、東コース10便 篠地区:【平日】朝夕時間帯6便、昼間時間帯14便 【土休日】昼間時間帯14便	亀岡地区:175.0km 篠地区:【平日】 117.0km 【土休日】 97.2km	亀岡地区:時刻改正 篠地区:時刻改正

利用者数推移(人)



年度	平成29年度		平成30年度		令和元年度		令和2年度	
	前半	後半	前半	後半	前半	後半	前半	後半
ふるさとバス	運賃改定100円区間→150円(H29.9.16)							
	畑野コースガレリア延伸(H29.9.16)							
	別院コースガレリア延伸(H29.9.16~R1.9.30)							
	並河駅コース篠田野町鹿谷地区まで延伸(H30.3.31)							
	自然災害(H30.7.6)							
	並河駅コース大井工業団地まで延伸(R1.10.1)							
	フリー乗降導入(R2.3.14)							
亀岡地区 コミュニティバス	運賃改定100円→150円(H29.9.16)							
	西つつじヶ丘美山台まで延伸(H30.3.31)							
篠地区 コミュニティバス	運賃改定100円→150円(H29.9.16)							
	朝夕8便 昼間10便(H29.3.4)		朝夕8便 昼間6便(H30.3.31)		【平日】朝夕6便 昼間14便【土日】昼間14便(H31.3.16)			
	亀岡駅まで延伸(H30.3.31)							

○ 亀岡地区コミュニティバス 西つつじヶ丘美山台地区延伸の試験運行状況

1. 利用状況

停留所	1日平均利用者数(乗車)											
	令和元年度						令和2年度					
	4月	5月	6月	7月	8月	9月	10月	11月	12月	1月	2月	3月
霧二公園	5.0	4.3	3.6	5.4	5.6	3.1	4.6	3.3	3.7	3.3	3.1	1.6
美山台	1.3	2.6	2.9	1.6	2.1	2.3	2.4	2.1	2.0	2.6	1.9	0.4
合計	6.3	6.9	6.5	7.0	7.7	5.4	7.0	5.4	5.7	5.9	5.0	2.0

※ 目標：10人/日

※ 亀岡地区コミュニティバス西つつじヶ丘美山台地区延伸は、地域の要望に基づき交通不便地域解消のため実施(平成30年3月試験運行開始)

2. 利用状況比較

停留所	1日平均利用者数		
	平成30年度 4月～3月	令和元年度 4月～3月	令和2年度 4月～3月
霧二公園	2.5	3.9	1.9
美山台	1.6	2.0	1.4
合計	4.0	5.9	3.3
			全体
			2.7
			1.7
			4.4

新型コロナウイルス感染症の拡大に伴う対策・影響等

(令和3年4月以降)

○バス交通の運休等

<京阪京都交通(株)自社路線関係>

- ・市内運行2路線
 国道線 (土休日の昼間2便、深夜2便)
 つつじヶ丘循環線 (平日深夜4便)
 5月1日(土)～当面の間

<その他>

- ・亀岡駅前案内所 営業時間短縮
 5月1日(土)～当面の間 土休日 11:00～16:00
 (平日は通常どおり 11:30～14:30、15:30～20:00)

○鉄道の運休等

- ・亀岡到着特急「きのさき・はしだて・まいづる」京都～福知山・東舞鶴方面
 3月13日(土)～当面の間 一日当たり30本→18本に減便
- ・JRみどりの窓口の営業時間の短縮
 6月1日(火)～ 8:00～20:00
 (現行: 亀岡駅 7:00～20:00、馬堀駅・並河駅 7:00～21:00)

○ふるさとバス・コミュニティバスの利用状況 (4月実績)

4月比較	利用者数			増減		増減率	
	R1年度	R2年度	R3年度	前々年度比較	前年度比較	前々年度比較	前年度比較
ふるさとバス	10,582人	5,386人	7,571人	△ 3,011人	2,185人	△28.5%	40.6%
亀岡地区 コミュニティバス	6,173人	3,061人	4,332人	△ 1,841人	1,271人	△29.8%	41.5%
篠地区 コミュニティバス	1,938人	1,178人	1,862人	△ 76人	684人	△3.9%	58.1%
合計	18,693人	9,625人	13,765人	△ 4,928人	4,140人	△26.4%	43.0%

○ふるさとバス並河駅コース 蕨田野町鹿谷地区延伸の試験運行状況

1. 利用状況

停留所	1日平均利用者数(乗車)																							
	令和元年度												令和2年度											
	4月	5月	6月	7月	8月	9月	10月	11月	12月	1月	2月	3月	4月	5月	6月	7月	8月	9月	10月	11月	12月	1月	2月	3月
太田西	1.0	0.9	0.6	0.6	0.4	0.7	0.6	0.9	1.1	1.8	1.1	0.8	0.5	0.9	1.3	1.0	0.9	1.3	2.3	2.0	0.9	0.6	0.3	0.0
鹿谷	0.9	0.8	1.1	1.1	1.1	0.8	0.7	1.1	0.3	0.7	1.1	0.6	0.3	0.4	0.0	1.2	0.6	0.3	0.3	0.8	0.6	0.3	0.5	0.0
鹿谷とこなげ口	0.8	1.6	0.9	1.2	0.7	0.4	1.1	1.1	0.9	1.5	0.8	0.6	0.9	1.6	1.0	1.3	1.0	2.6	1.7	2.1	1.0	1.9	1.5	2.2
合計	2.7	3.3	2.6	2.9	2.2	1.9	2.3	3.2	2.3	4.0	2.9	2.0	1.7	2.9	2.4	3.5	2.4	4.2	4.3	5.0	2.5	2.8	2.3	2.2

※ 目標：5人/日

※ ふるさとバス並河駅コース蕨田野町鹿谷地区延伸は、交通計画に基づき交通空白地域解消のため実施(平成30年3月試験運行開始)

2. 利用状況比較

停留所	1日平均利用者数			
	平成30年度 4月～3月	令和元年度 4月～3月	令和2年度 4月～3月	全体
太田西	0.8	0.9	1.0	0.9
鹿谷	1.2	0.9	0.5	0.8
鹿谷とこなげ口	1.3	1.0	1.6	1.3
合計	3.3	2.7	3.0	3.0