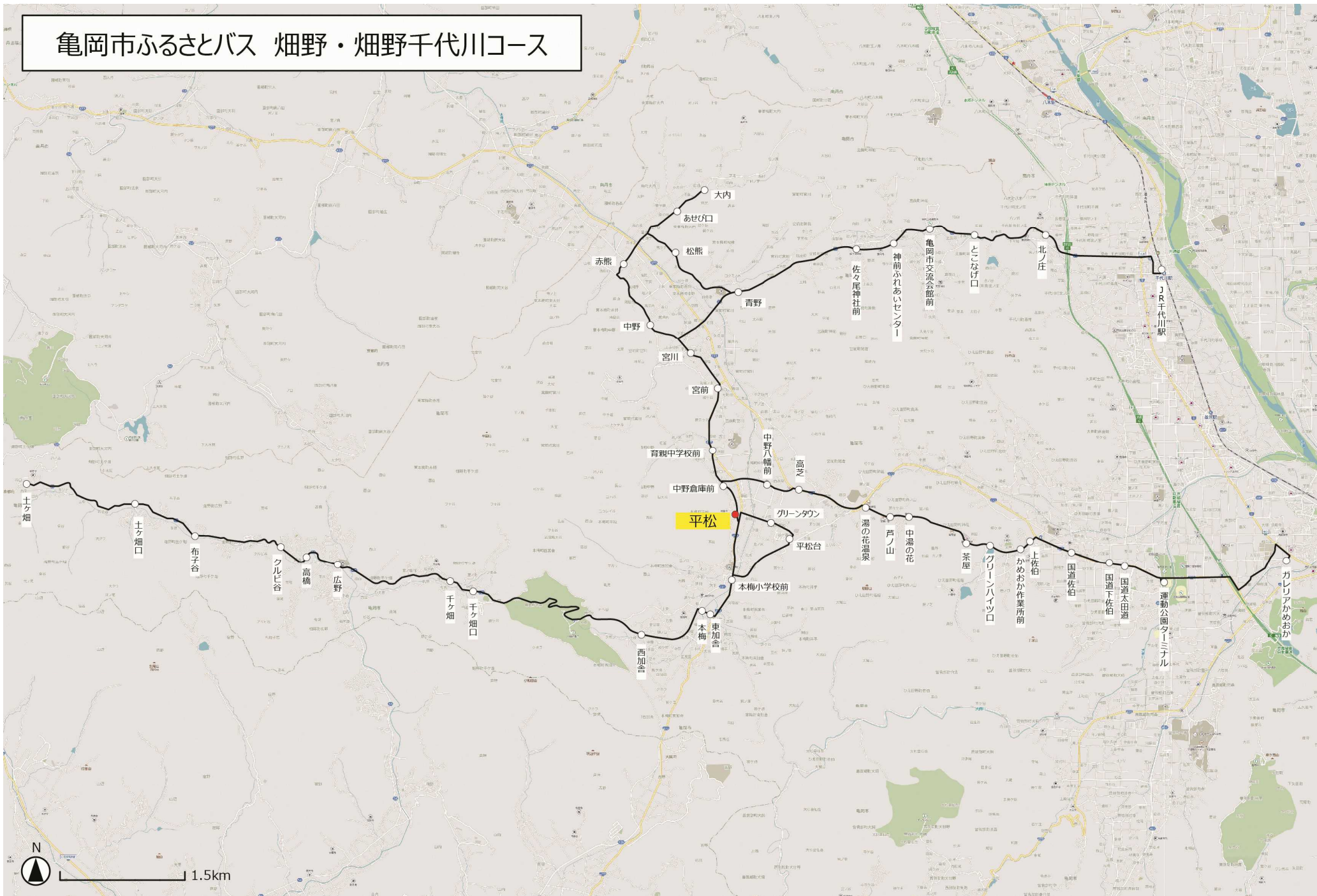


議事

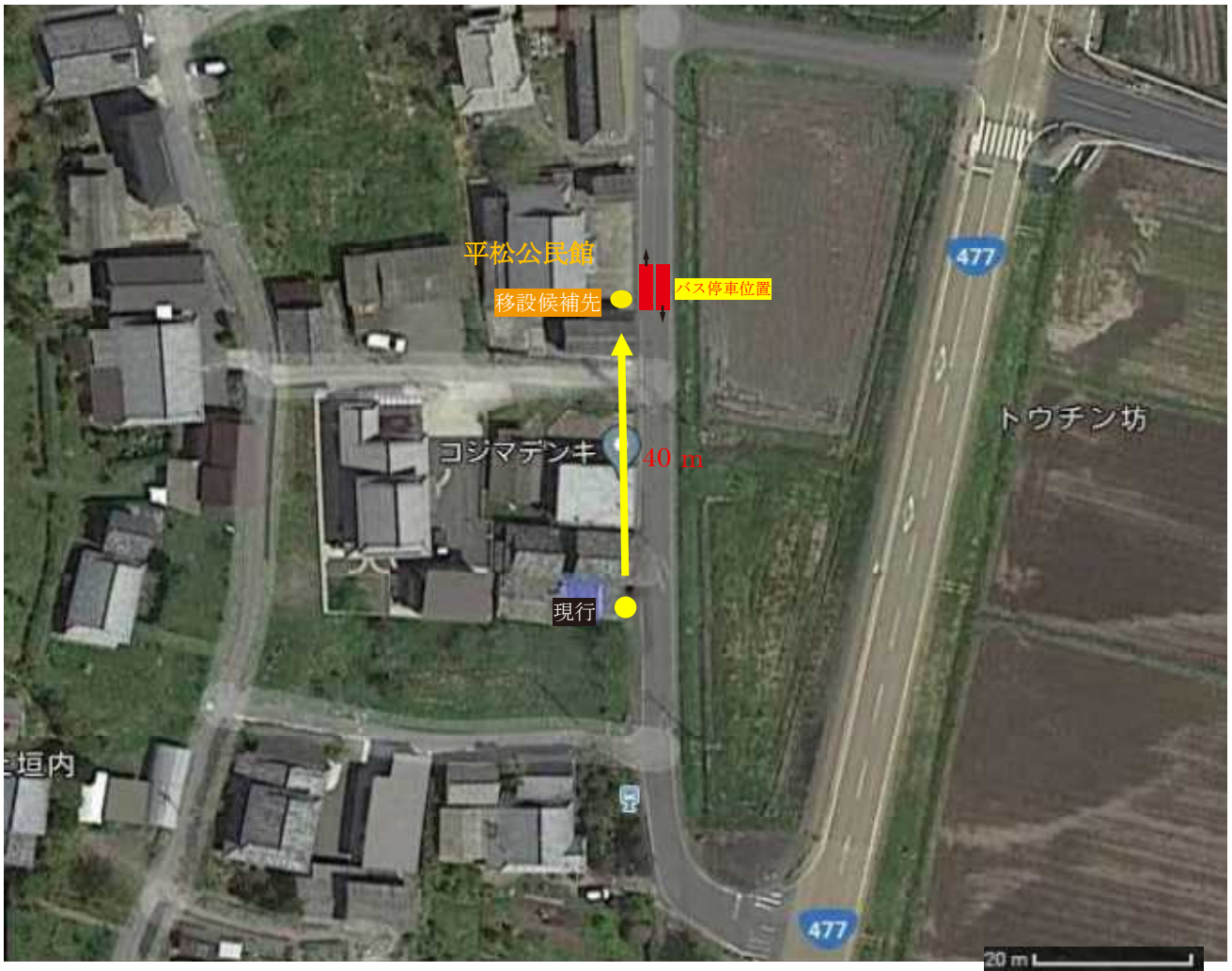
ふるさとバス「平松」停留所の移設について

- 対象路線** ふるさとバス畑野コース（F31、32、33、34 系統）
ふるさとバス畑野千代川コース（F41、43 系統）
- 概 要** 現在のふるさとバス「平松」停留所は、待機場所が狭く付近に自転車を駐輪して乗り継ぎをする利用者がいる。
- 地元平松区の協力のもと、停留所を平松公民館前に移設することで利用者の待機場所の確保ができ、安全性と利便性の向上が図れることから移設する。
- なお、停留所の移設による運行経路や所要時間の変更はありません。
- 開 始** 令和3年9月13日（月）【予定】

亀岡市ふるさとバス 畑野・畑野千代川コース



停留所位置図



現行

移設候補先

