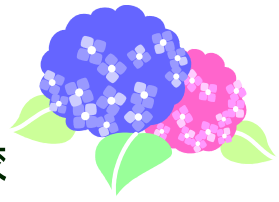


本梅小だより

平成30年6月1日 亀岡市立本梅小学校



「えがおいっぱい やさしさいっぱい 大作戦！」

校長 人見 順子

今年も本梅川に沿って広がる田んぼに早苗が植え揃えられ、水面に美しく映える頃となりました。もうしばらくすると、蛙の合唱が、あちらこちらから聞こえてくることと思います。

早いもので、1学期も折り返しの時期を迎えました。先日のリレー大会には、多くの保護者の皆様にご参観いただき、ありがとうございました。普段の体育の授業の一環として開催しましたが、どの学年もきびきびとした態度で集合したり、一生懸命に走ったりする姿が見られました。なかよし班での活動はこれからも続きます。班の友達と共に活動することで絆を深め、リーダーとしての自覚や責任感、また協力することの大切さをそれぞれの学年に応じて身に付けてほしいと願っています。



本校では例年、子どもたちの心のゆたかさやたくましさの育成を目指し、年間3回の人権旬間を設定しています。

今年も、5月23日から6月6日までを人権旬間に位置づけ取組を進めています。今年のテーマは、『えがおいっぱい やさし

さいっぱい 大作戦！！』です。子ども達一人一人のやさしさで笑顔あふれる学校をめざして取り組みます。特に、1学期は、「すてき言葉を広めよう！」ということ意識して取り組むことになりました。それぞれの学級で、どのような言葉が「すてき言葉」なのか、どのようなことに気をつければよいのか等、話し合いをしながら取り組んでいます。

先日、昇降口で見かけたほほえましい場面を紹介します。

Aさん：あっ、名前の呼び捨てはあかんのやで。

Bさん：そうやった！！ごめん。

Cさん：ニックネームで呼ぶのも、あかんのやったね。

Dさん：ニックネームも・・・お兄ちゃんのこと、なんて呼ぼうかな。

学級でしっかり話し合いをしたのでしょうね。素直な気持ちで、今までの自分を振り返り、気を付けようとする姿に心が安らぐ思いがしました。

「自分が満たされていないと、人に優しくできない」と言われます。言い換えれば、「人に優しくできる人は、心が満たされている人」ということになります。日々の取組と人権旬間の取組をうまく絡めながら、一人一人の心をゆたかにし、やさしさあふれる学校づくりに努めたいと思います。

保護者の皆様

地域の皆様

ご協力ありがとうございました

PTAバザーへの物品提供
PTA廃品回収への協力等
たくさんのご協力をいただきました。

明日(6/2(土))は、朝からファミリー参観、文化鑑賞(演劇「美女と野獣」)、そして、PTAバザーです。多くの皆様に足を運んでいただき、子ども達の様子などをご参観ください。

おいしく・楽しく・学べました

PTA給食試食会

5/11

今年は、千代川小学校の栄養教諭 迫先生に講師としてお越しいただき、学校給食や給食センターについて、また、当日の献立についても詳しくお話をいただきました。いろいろな質問にも答えていただき、おいしく、楽しく学ぶことができました。参加いただいた保護者の皆様も、平日のお昼間にもかかわらずありがとうございました。

保護者の皆様・地域の皆様

下校時の見守り

ご協力をお願いします

今でも登下校中の小学生が事故にあったり、事件に巻き込まれたりする悲しいニュースを耳にします。

本校では、以前から皆様に登下校の見守りをお世話になっているところですが、少子化が進む中、子ども達がより安全に帰宅できるよう可能な範囲で引き続き、見守りのご協力をお願いいたします。

なお、今年度から毎日一斉下校を行い、高学年を中心として全学年同じ時刻に集団下校をしています。

毎日の下校時刻

月・火・木・金曜日 15:45
水曜日 14:55

短縮校時等、平常校時でないときは右上の月の行事予定に載せますので参考にしてください。

6月の行事予定

- 1日(金) 登校指導、プール掃除(4~6年)
フッ化物洗口、体重測定(4~6年)
なかよし班遊び
- 2日(土) ファミリー参観、文化鑑賞、
PTAバザー・廃品回収、一斉下校 12:15
- 4日(月) 代休日
- 5日(火) クラブ
- 6日(水) 集会、短縮4校時 一斉下校 13:00
- 7日(木) 5年野外学習西部3校交流会
- 8日(金) 選書会、フッ化物洗口
- 11日(月) 5年野外学習
- 12日(火) 5年野外学習
- 13日(水) 5年野外学習
- 14日(木) 短縮4校時(23日土曜活用の振替)
一斉下校 12:40
- 15日(金) 落語体験学習(5,6年)、フッ化物洗口
- 18日(月) がんばり、ALT来校日
- 19日(火) プール開き、クラブ
- 21日(木) 非行防止教室
- 22日(金) フッ化物洗口、4年校外学習(消防署)
- 23日(土) 土曜活用 一斉下校 11:30
- 25日(月) 集金日、がんばり
- 26日(火) 計算大会、児童委員会
- 27日(水) 集会
- 29日(金) フッ化物洗口、ぼちぼち(夏の読み聞かせ)

7月の主な行事予定

- 4日(水) PTA救急法講習会
- 6日(金) 地域懇談会
- 12日(木) 薬物乱用防止教室
- 13日(金) 農芸高校連携事業
- 17日(火) 短縮5校時
- 18日(水) 短縮5校時
- 19日(木) 短縮4校時、給食終了
- 20日(金) 第1学期終業式
- 23日(月)~24日(火) 個人懇談会

5月分の給食費

1~5年 5,000円(250円×20食)
6年 4,500円(250円×18食)

6月11日(月)が口座引き落とし日です。
入金をお願いします。

教育相談のお知らせ

お子たちに関するご相談を受け付けています。お気軽にご連絡ください。
(担当)本梅小学校 教頭

