

青野

あ いさつ
あ もいやり
の びのび学ぶ

育つ力を見守り、支える喜び

近畿地方が梅雨入りしたと発表されたのは5月16日でした。記録が残る1951年以降で最も早い梅雨入りとなりました。平年より21日早いとのこと。梅雨入りから雨の日が続いていましたが、ここ数日は中休みなのか、日差しが回復するとともに気温も高くなってきました。学校の周りには、田植えが終わり水鏡のように景色を映す田んぼが美しく広がっています。田畑の作物が豊かに育っていくことを願いつつ、梅雨も恵みの雨であることに思いを巡らせているところです。

学校でも、どの学年も校内の畑やプランターで野菜や花を育てています。例えば、カボチャ、ゴーヤ、きゅうり、なす、ジャガイモ、サツマイモ、トウモロコシ、ブロッコリー、エンドウ、ミニトマトなどの野菜や、アサガオ、ハウセンカ、マリーゴールド、ひまわりなどの植物です。子どもたちは、登校するとすぐに、畑に水やりに行きます。また、理科や生活科の時間には、それらの観察をしたり、芽かきや支柱への誘引などの世話をしたりしています。植物の栽培という体験活動を通して、その成長を喜び、生命尊重の心情が育っていくことを願っています。私も、子どもたちが蒔いた種が芽を出し、少しずつ緑を濃くしながら伸びていくのを見るのはとても気持ちが良く、清々しく、心からうれしくなります。時に、何日かぶりに見て、その成長に驚かされることも多いです。そんな姿に接しているうちに、野菜や花は育てられているのではなく、自ら育っているのだということを実感します。

少し古いですが、教育界には「師なくして育たず。ただし育つ力は我にあり。」という言葉があります。子どもたちは、親や教師、地域の方々によって育まれながらも、自らの力をもって成長していくということだと思います。

4月から二ヶ月が過ぎました。新型コロナに伴う緊急事態宣言が再延長され、行事や活動の延期や中止を余儀なくされる状況ですが、自然界が変わらず日々成長しているように、子どもたちが自らの力を発揮し日々成長できるよう、教職員一丸となって指導を充実するとともに、子どもたちの成長を見守り、成長を支援したいと考えています。引き続きご理解、ご協力を賜りますようお願いいたします。

校長 和田純一

1年生歓迎集会

5月12日、「1年生歓迎集会」を行いました。1年生の自己紹介を聞いたり、「1年生クイズ」に答えたりしました。1年生のことをよく知れて、とても楽しい時間を過ごすことができました。



体力テスト

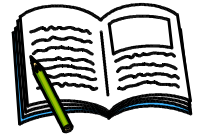
5月20日、自分の体力や運動能力について関心を持ち、さらに意欲を高めようという目的で、体力テストを実施しました。コロナ禍の中ですが、感染予防に気を配りながら、残りの種目にも取り組んでいく予定です。どの子も自分の力を出し切って、一生懸命頑張っている様子です。



★お願い★

- ① 暑くなってきました。水分補給が大切になってきますので、水筒に十分な量のお茶を入れて持たせてください。
- ② 5月分の給食費は4,446円（6年生は3,946円）です。引き落としは6/21（月）となりますので、6/18（金）までに口座に入金をよろしくお願いします。

★お知らせ★



【家庭学習記録カード】

5/31（月）～6/4（金）までの5日間、家庭学習記録カードの取組を行います。家庭学習ができたかどうか、学習に要した時間などをチェックします。期間中は家庭学習に取り組むお子さまの様子や学習内容を見ていただき、ほめたり励ましたりしながら、お子さまの学習意欲が高まりますよう、ご協力をよろしくお願いいたします。

6月の行事予定

*毎週水曜日はフッ化物洗口です。

1日（火）安全の日 登校指導
体重測定 児童集会
家庭学習記録カードの取組
(5/31～6/4)

8日（火）歯科検診

9日（水）クラブ⑥

11日（金）検尿（再検査）

15日（火）登校指導

23日（水）委員会

24日（木）あおいとり 選書会

28日（月）耳鼻科検診

30日（水）クラブ



7月の主な行事予定

1日（木）安全の日 登校指導
算数・漢字・ひらがな大会（～6日）

8日（木）あおいとりお楽しみ会
PTA本部役員会・専門委員会

15日（木）登校指導 非行防止教室⑤（5～6年）

16日（金）B短縮 給食終了

19日（月）A短縮 地域児童会

20日（火）終業式 A短縮 大掃除

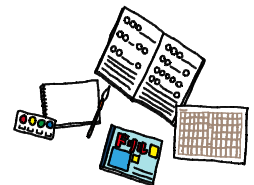
21日（水）夏季休業開始

22日（木）海の日

23日（金）スポーツの日

26日（月）個別懇談会Ⅰ

27日（火）個別懇談会Ⅱ



教育相談について

学習や友人関係、心身の成長・発達等、相談の希望がありましたら、担任もしくは教頭まで申し込みいただきますようお願いいたします。後日、相談日時を連絡調整させていただきます。

★6月の受付 6月1日（火）～6月4日（金）