

平成24年11月から学校給食センターで給食用食材の放射性物質測定検査を行っています。



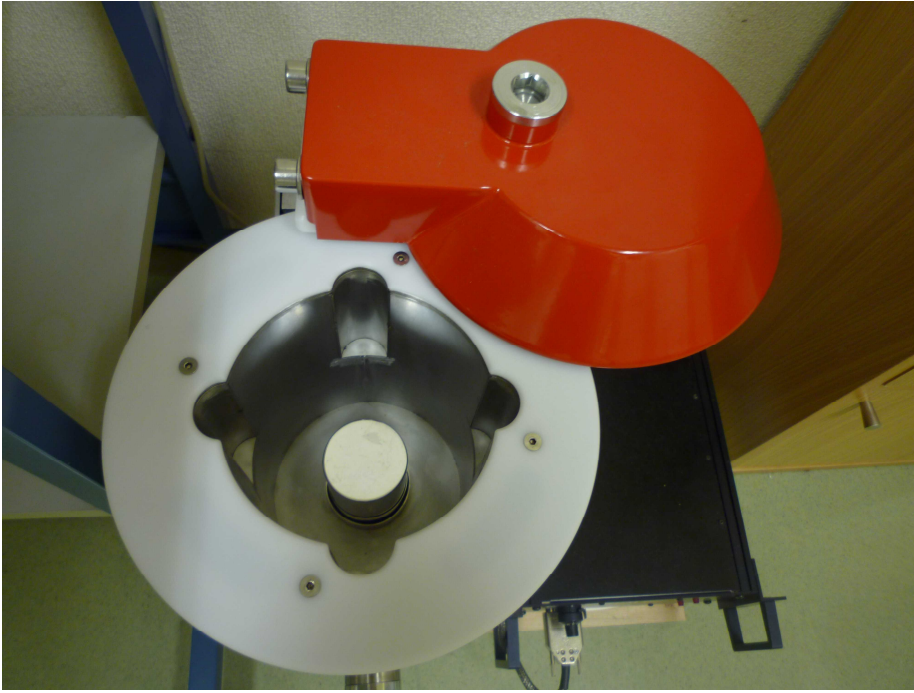
放射性物質測定機器



検出器

高さ50cm

直径25cm



検出器（内部）

この中に検査食材の入った専用測定容器（マリネリ容器）を入れて検査します。



専用測定容器（1ℓのマリネリ容器）

検査する食材をフードプロセッサーにかけてからこの容器に入れて検査します。



フードプロセッサーで食材を液状に



マリネリ容器に入れた液状の検査用食材



検査中

(マリネリ容器を検出器に入れるところ)