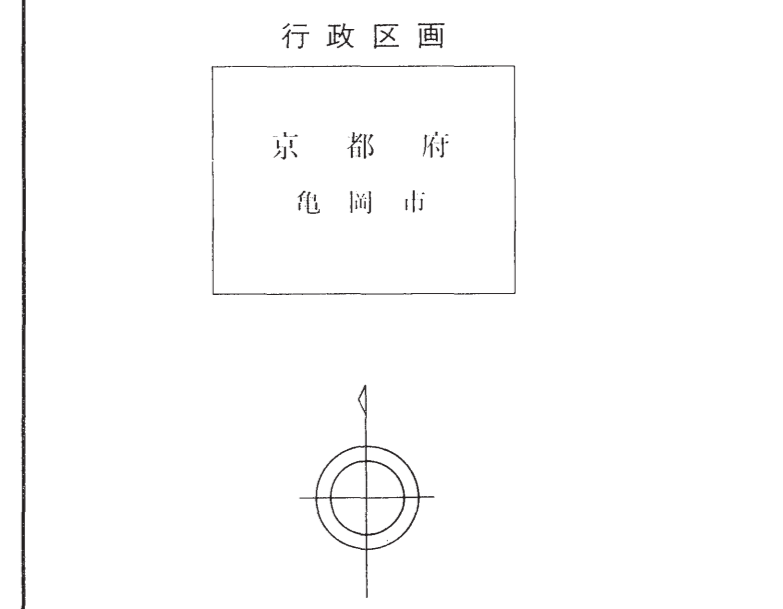
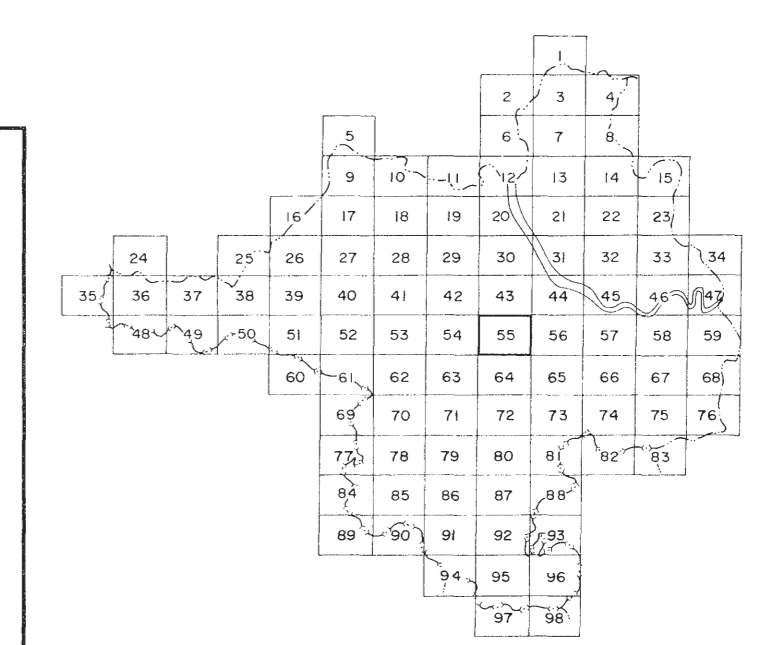
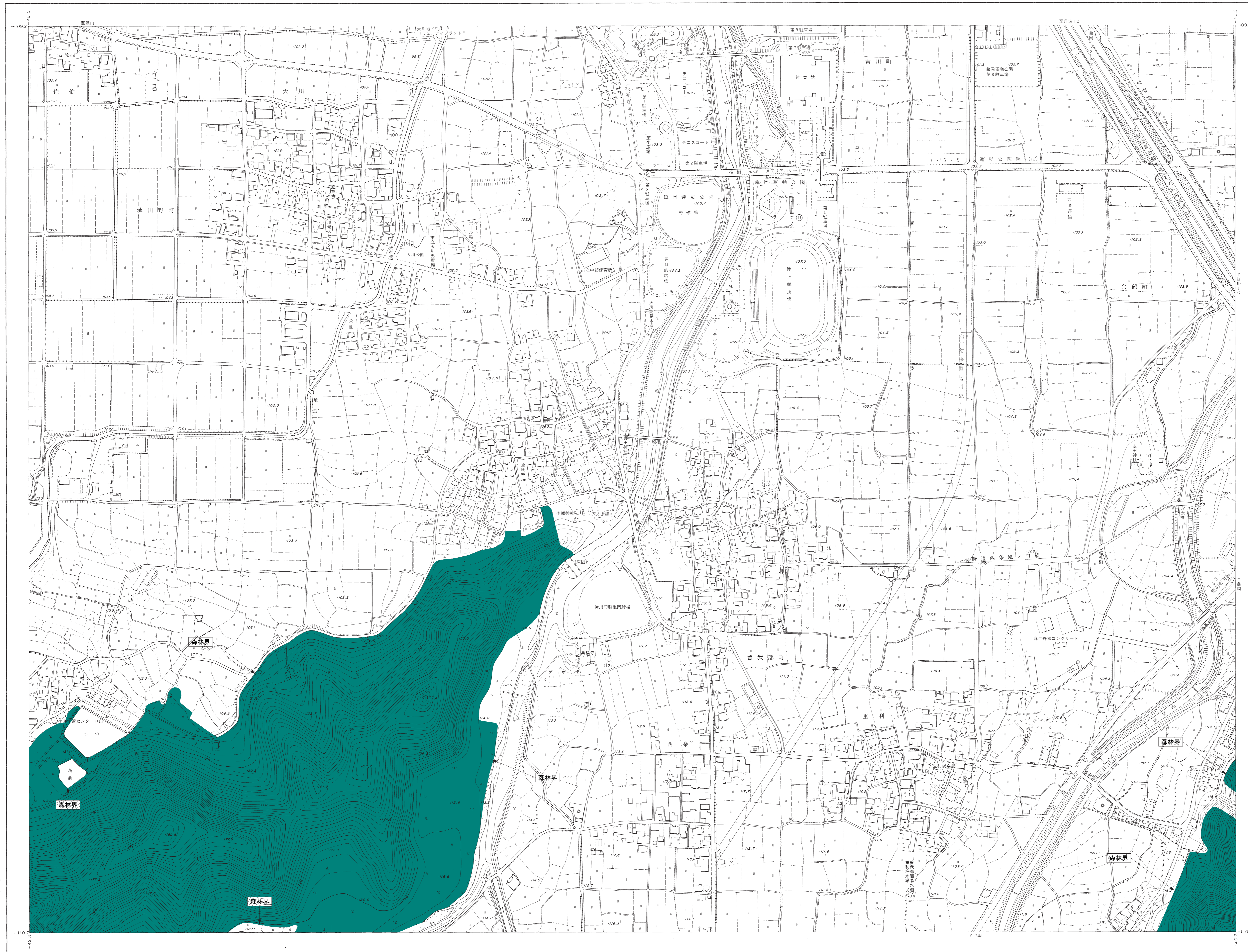


亀岡市都市計画図



記号

△ 37.2	三角点	門	門
△ 12.04	水準点	→	車道
△ 14.0	水準点	→	車道
△ 25.4	水準点	→	車道
△ 18.7	水準点	→	車道

凡例

■	都市景観形成地区
■	湖の花温泉景観形成地区
■	自然景観形成地区
□	一般地区
□	一般地区(城下町地区)

座標系は平成14年国土交通省告示第9号の規定による新JIS標準系
投影法はメルカトル図法
図面に表示してある座標値はキログラム単位
方眼は0.5メートル単位
高さの基準は東京湾の平均海面
等高線の間隔は2メートル

平成3年測量
平成10年修正
平成16年修正

編入 平成13年6月
増設 平成16年8月スラッシュプロッターA8
現図 平成16年7月

1:2,500

0 100 200 300 400 500

「平面座標座標値は、平成14年以降世界測系に対応」
「この測量成果は、国土院院長の承認及び検査を経て関係府庁の所管標尺及び測量成果を収用して得たものである。(保通管第)年16、16、16、第22号」

亀岡市

株式会社かんこう製図