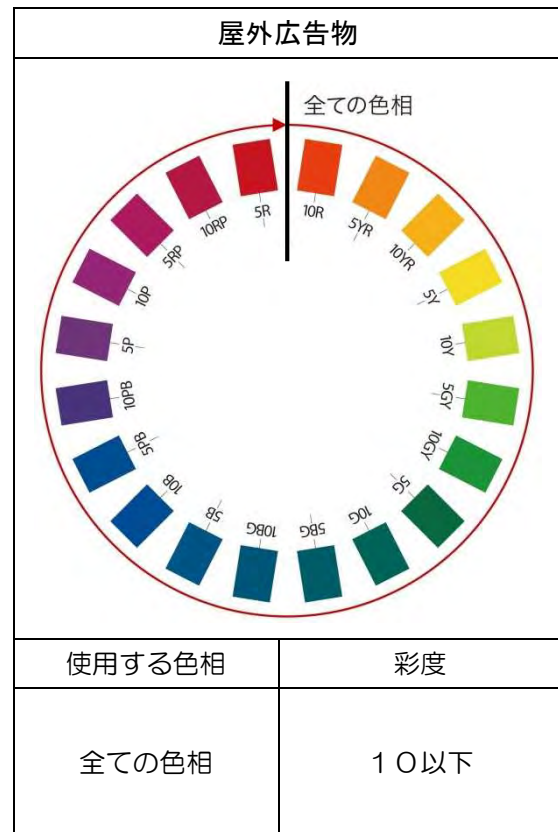
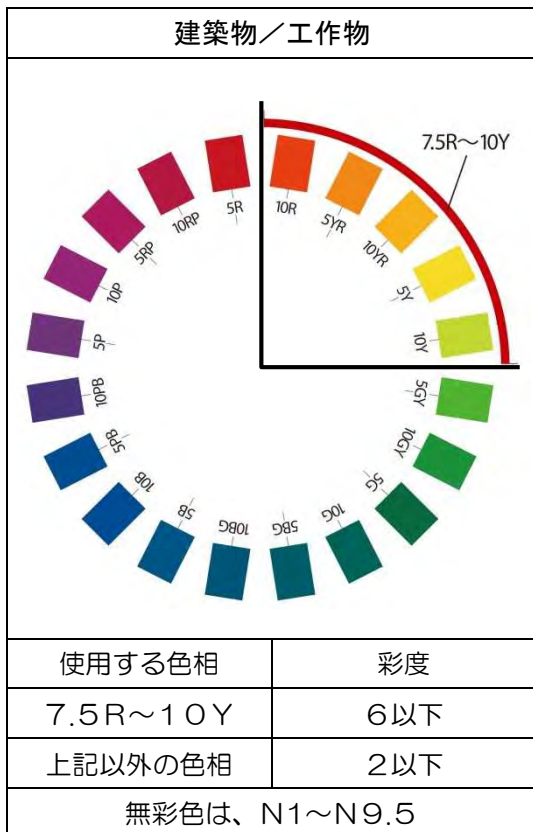


## 6 建築物・工作物・屋外広告物の色彩基準

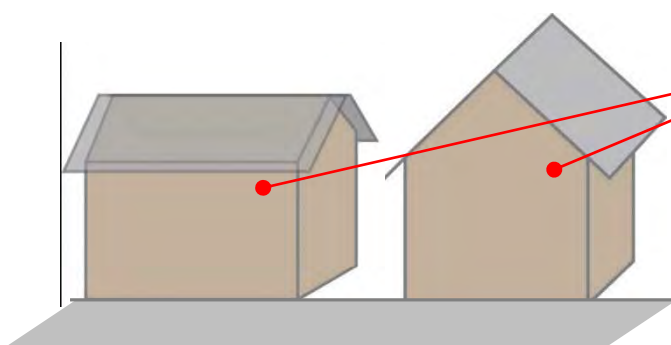
建築物の基調となる外壁の色彩や、工作物の外観または外壁の色彩、屋外広告物の色彩については、下記のマンセル表色系で示された範囲とします。



※ただし、着色していない木材（焼き杉板等を含む）、しっくい壁等の材料によって仕上げられる部分の色彩、又は外壁の見付け面積（1つの立面を水平に投影した面積）の10分の1未満の範囲内で使用される部分の色彩はこの限りではありません。

※無彩色（白と黒及びグレー）については、N1～N9.5とします。

### “外壁の見付け面積の10分の1未満の範囲内で使用される部分”について



建築物や工作物では、その一方の立面の面積に対して1/10未満の範囲内で使用される部分の色彩については、色彩基準は適用されません。

※左図の場合、見付け面積が100㎡とすると、10㎡未満の範囲内で使用される部分の色彩については、色彩基準は適用されません。

## 色彩に関する基本的な解説

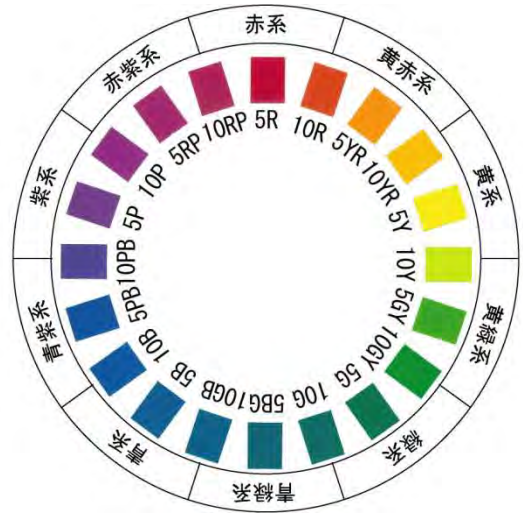
### ●マンセル値とは

「マンセル値（マンセル表色系）」とは、「色相」「明度」「彩度」という色の三属性を、記号と数値で表し、一つの色を特定したものです。

色彩は、白や黒、グレーといった無彩色と、赤や青といった有彩色に分けられますが、有彩色は、いくつかの色みに分けることができ、これを「色相」といいます。

また、無彩色も有彩色も明るさの違いがあり、これを「明度」といいます。

加えて、有彩色には、あざやかさの違いがあり、これを「彩度」といいます。



色相（マンセル色相環）

### 色相（Hue）：色み

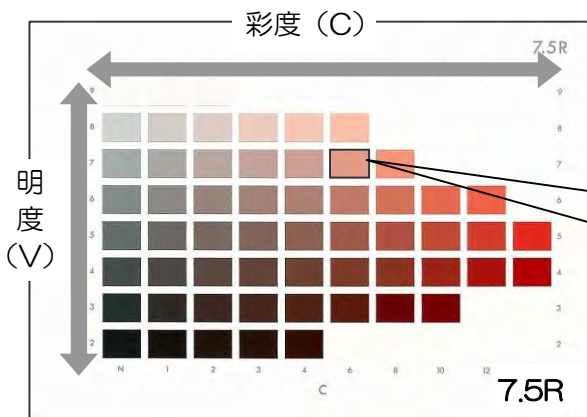
R（赤）・YR（黄赤）・Y（黄）・GY（黄緑）・G（緑）・BG（青緑）・B（青）・PB（青紫）・P（紫）・RP（赤紫）の基本10色相を表す。これらの色相をさらに4等分（2.5/5/7.5/10）した40色相があります。

### 明度（Value）：明るさの度合い

1.0から9.5の数値で表し、数値が大きくなるほど、明るい色を示します。

### 彩度（Chroma）：あざやかさの度合い

数値が大きくなるほどあざやかな色を示す。各色相で最高彩度は異なります。また、白、黒、グレーの無彩色の彩度は0になります。





例えば、この場合、左図の色は「7.5R 7/6」で表されます。

### ●マンセル記号の見方の説明

マンセル表色は、色相、明度、彩度の順に読み、マンセル記号は、〔（色相）（明度）／（彩度）〕の順に書き表します。また、明度9・彩度0の無彩色は「N9.0」と表します。

ななてんごアール    なな    の    ろく  
**7.5R**    **7/6**  
 色相                    明度                    彩度

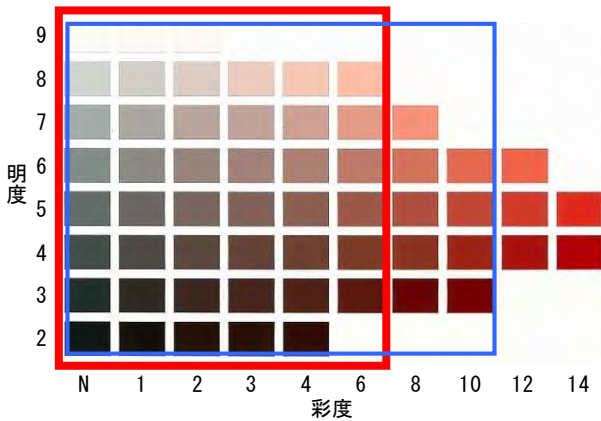
●色彩基準の主な色票

建築物／工作物に使用できる色彩範囲	
屋外広告物に使用できる色彩の範囲	

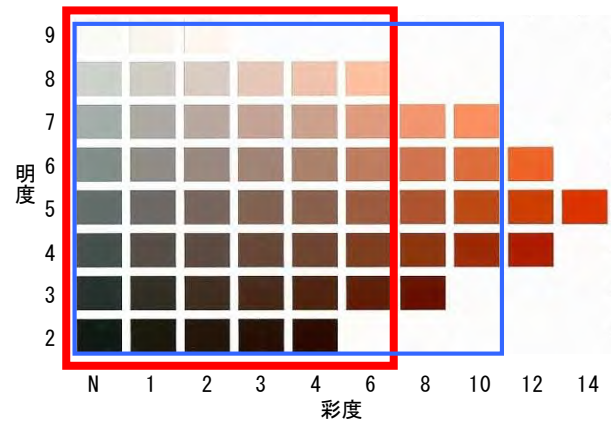
・この色票は印刷のため、実際の色とは異なる場合があります。色見本などにより確認してください。

【7.5R～10Yの色相：建築物/工作物については、彩度6以下、屋外広告物は彩度10以下】

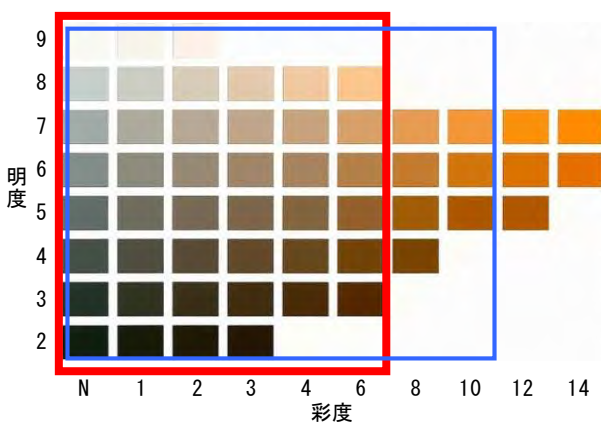
(R 赤系の色相) 【7.5R】



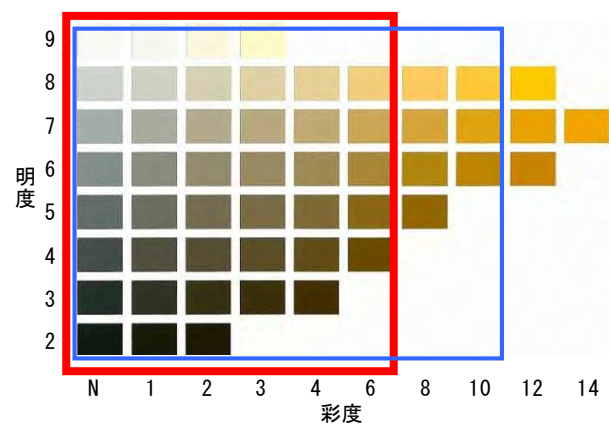
(R 赤系の色相) 【10R】



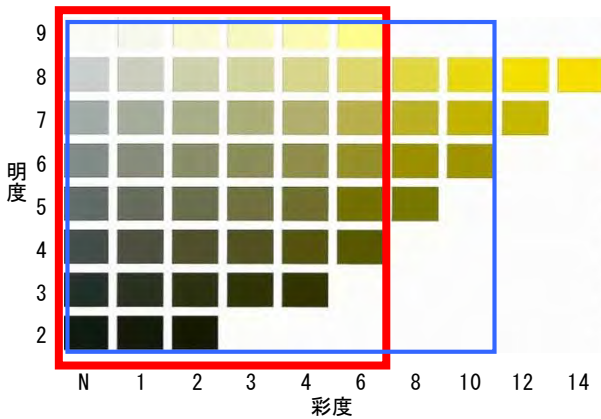
(YR 黄赤系の色相) 【5YR】



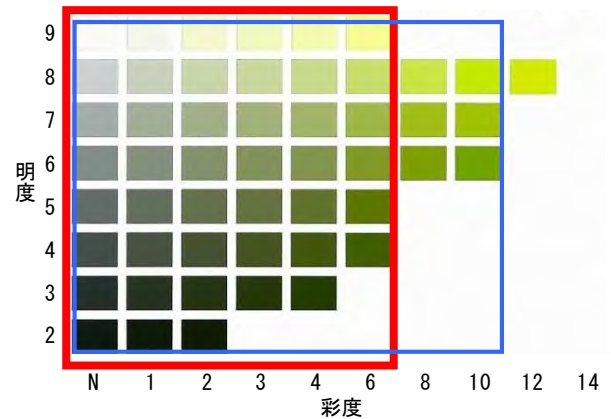
(YR 黄赤系の色相) 【10YR】



(Y 黄系の色相) 【5Y】

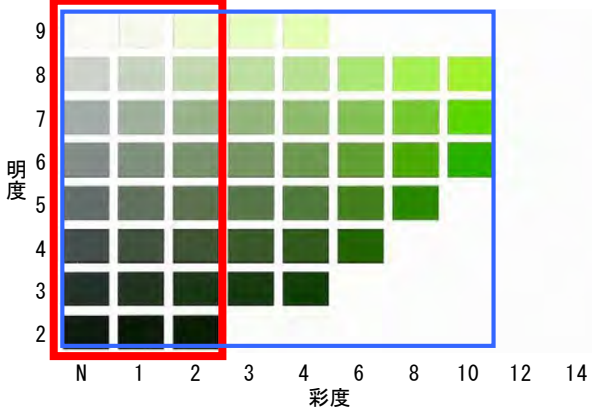


(Y 黄系の色相) 【10Y】

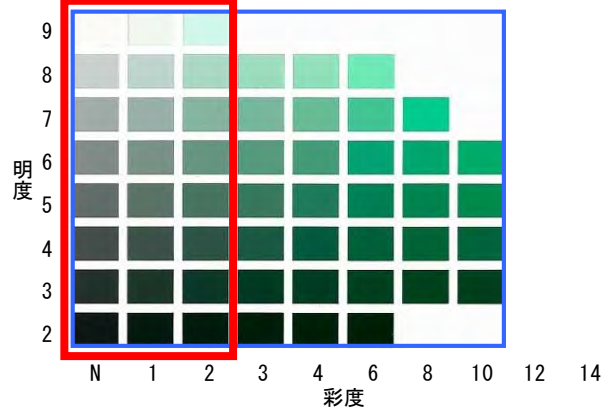


【その他の色相：建築物/工作物については彩度 2 以下、屋外広告物は彩度 10 以下】

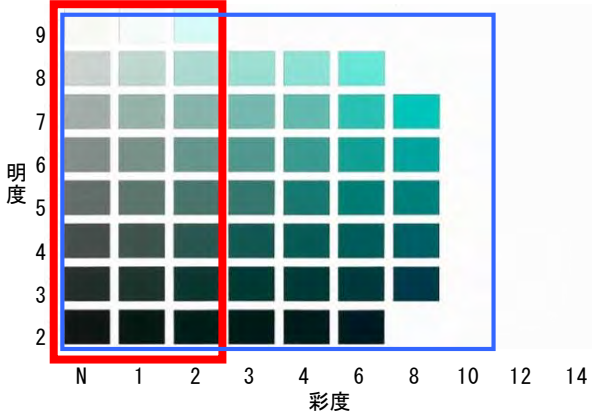
(GY 黄緑系の色相) 【5GY】



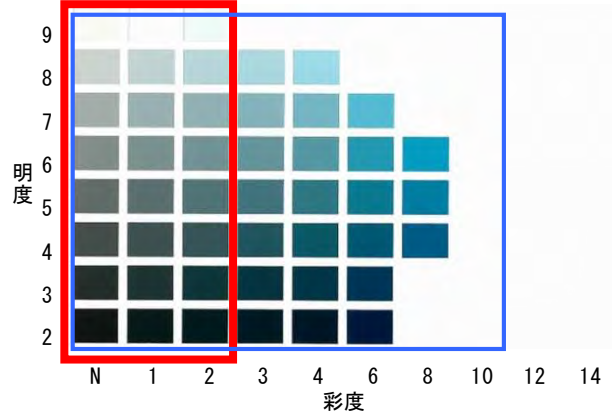
(G 緑系の色相) 【5G】



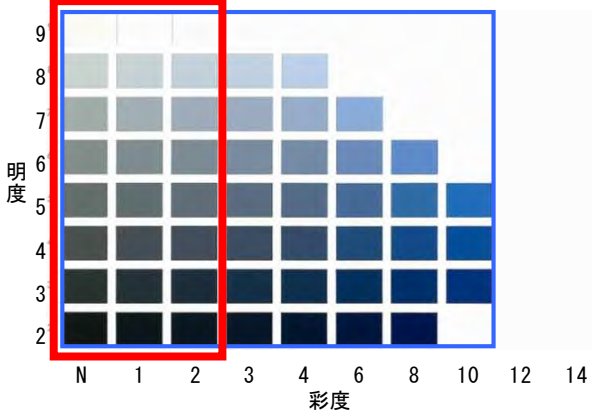
(BG 青緑系の色相) 【5BG】



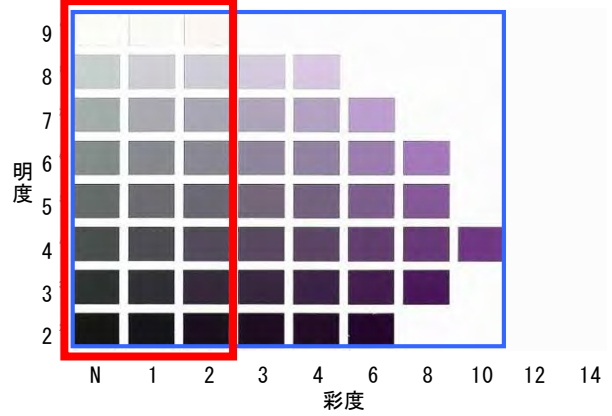
(B 青紫系の色相) 【5B】



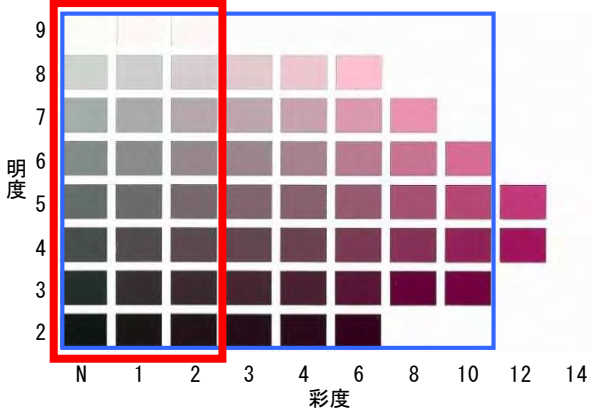
(PB 青紫系の色相) 【5PB】



(P 紫系の色相) 【5P】



(RP 赤紫系の色相) 【5RP】



(R 赤系の色相) 【5R】

