

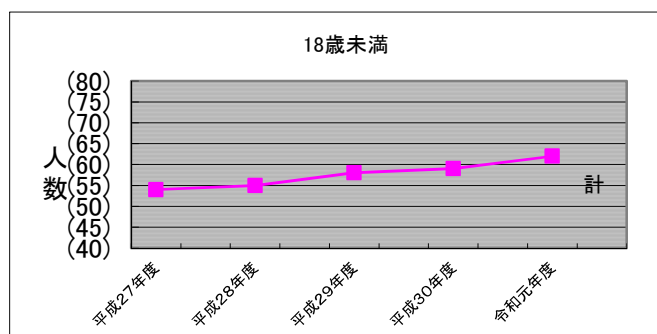
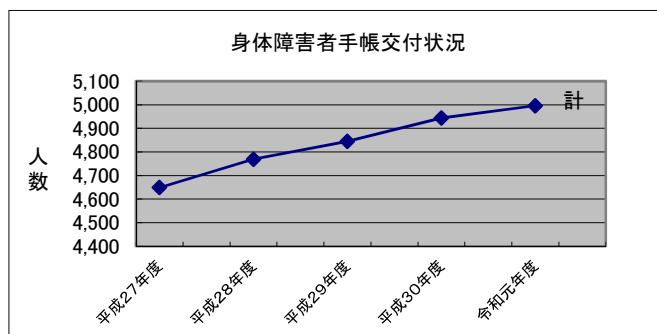
1. 身体障害者手帳交付状況

(ア) 身体障害者手帳交付状況

(各年度3月末日現在)

	平成27年度	平成28年度	平成29年度	平成30年度	令和元年度
視覚障害	(2) 256	(3) 258	(3) 263	(4) 271	(4) 274
聴覚平衡機能	(6) 402	(6) 406	(7) 407	(9) 422	(9) 421
音声言語機能	(0) 44	(0) 47	(0) 49	(0) 51	(0) 49
肢体不自由	(31) 2,345	(32) 2,359	(33) 2,385	(32) 2,398	(33) 2,413
運動機能	(4) 38	(6) 39	(6) 36	(6) 36	(5) 36
内部障害	(11) 1,564	(8) 1,659	(9) 1,705	(8) 1,766	(11) 1,803
計	(54) 4,649	(55) 4,768	(58) 4,845	(59) 4,944	(62) 4,996

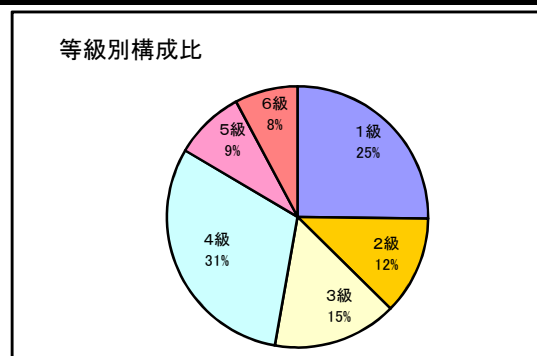
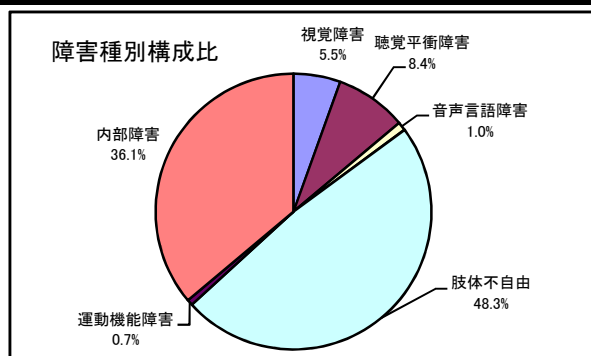
備考：()は18歳未満児再掲



(イ) 身体障害者等級別状況

(令和2年3月末日現在)

		1級	2級	3級	4級	5級	6級	計	
人数合計		1,257	609	767	1,536	435	392	4,996	構成割合
等級別構成比		25.2%	12.2%	15.4%	30.7%	8.7%	7.8%	100%	
内訳	視覚障害	86	111	19	17	26	15	274	5.5%
	聴覚平衡障害	20	78	55	76	3	189	421	8.4%
	音声言語障害	5	5	28	11	0	0	49	1.0%
	肢体不自由	360	381	380	700	404	188	2,413	48.3%
	運動機能障害	26	5	3	1	1	0	36	0.7%
	内部障害	760	29	282	731	1	0	1,803	36.1%

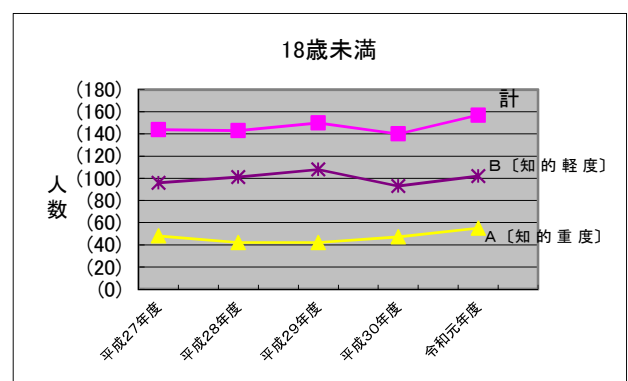
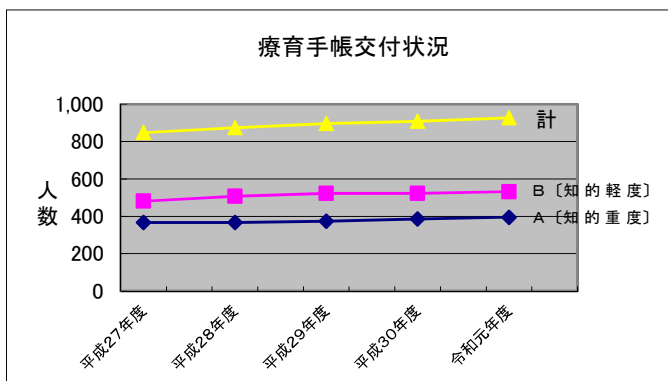


2. 療育手帳交付状況

(各年度3月末日現在)

	平成27年度	平成28年度	平成29年度	平成30年度	令和元年度
A〔知的重度〕	(48) 367	(42) 367	(42) 374	(47) 386	(55) 395
B〔知的軽度〕	(96) 481	(101) 507	(108) 523	(93) 523	(102) 532
計	(144) 848	(143) 874	(150) 897	(140) 909	(157) 927

備考：()内は18歳未満再掲



3. 精神障害者福祉手帳交付状況

(各年度3月末日現在)

	平成27年度	平成28年度	平成29年度	平成30年度	令和元年度
1 級	人 32	人 33	人 38	人 37	人 42
2 級	227	265	312	342	380
3 級	193	232	290	330	380
計	452	530	640	709	802

