

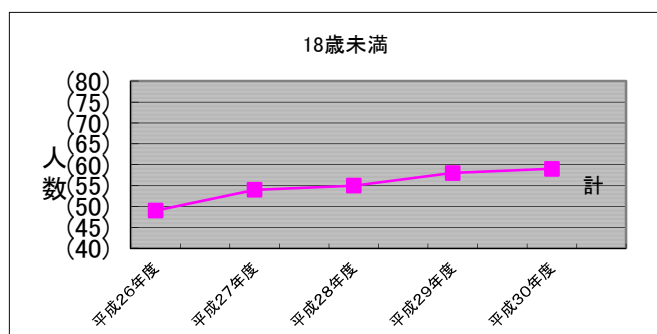
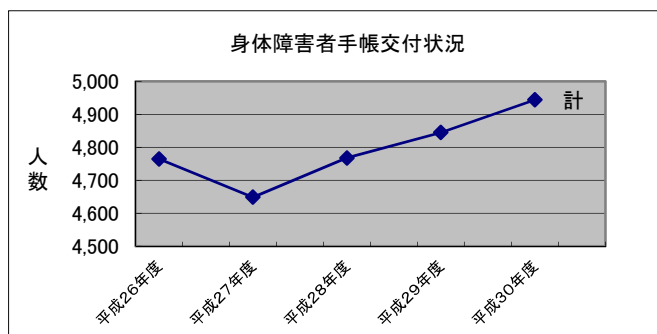
# 1. 身体障害者手帳交付状況

## (ア) 身体障害者手帳交付状況

(各年度3月末日現在)

	平成26年度	平成27年度	平成28年度	平成29年度	平成30年度
視覚障害	(3) 258	(2) 256	(3) 258	(3) 263	(4) 271
聴覚平衡機能	(4) 403	(6) 402	(6) 406	(7) 407	(9) 422
音声言語機能	(0) 45	(0) 44	(0) 47	(0) 49	(0) 51
肢体不自由	(29) 2,423	(31) 2,345	(32) 2,359	(33) 2,385	(32) 2,398
運動機能	(4) 37	(4) 38	(6) 39	(6) 36	(6) 36
内部障害	(9) 1,599	(11) 1,564	(8) 1,659	(9) 1,705	(8) 1,766
計	(49) 4,765	(54) 4,649	(55) 4,768	(58) 4,845	(59) 4,944

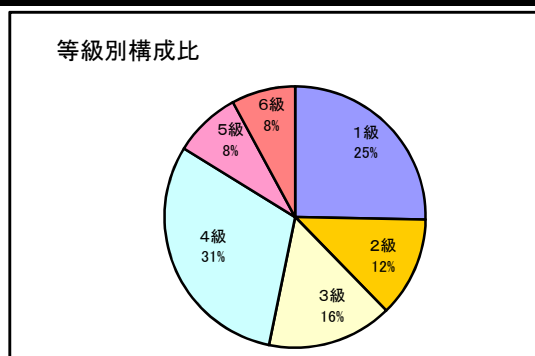
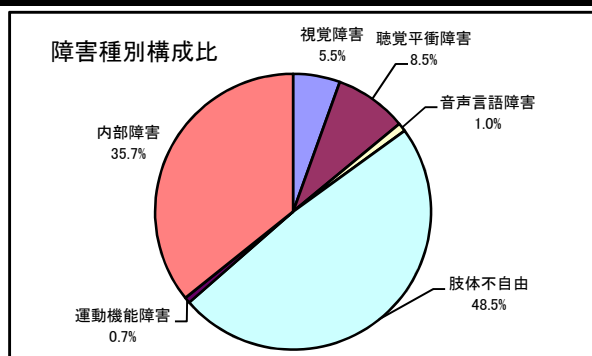
備考：( )は18歳未満児再掲



## (イ) 身体障害者等級別状況

(平成31年3月末日現在)

		1級	2級	3級	4級	5級	6級	計	構成割合
人数合計	人数	1,251	609	768	1,515	411	390	4,944	
	等級別構成比	25.3%	12.4%	15.5%	30.6%	8.3%	7.9%	100%	100%
内訳	視覚障害	85	111	18	17	23	17	271	5.5%
	聴覚平衡障害	20	77	58	77	2	188	422	8.5%
	音声言語障害	6	5	30	10	0	0	51	1.0%
	肢体不自由	351	387	394	697	384	185	2,398	48.5%
	運動機能障害	26	5	3	1	1	0	36	0.7%
	内部障害	763	24	265	713	1	0	1,766	35.7%

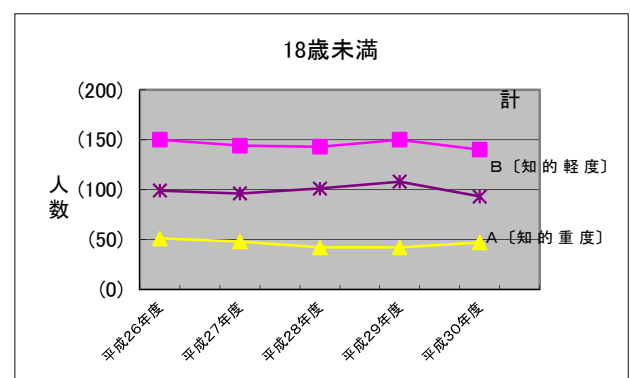
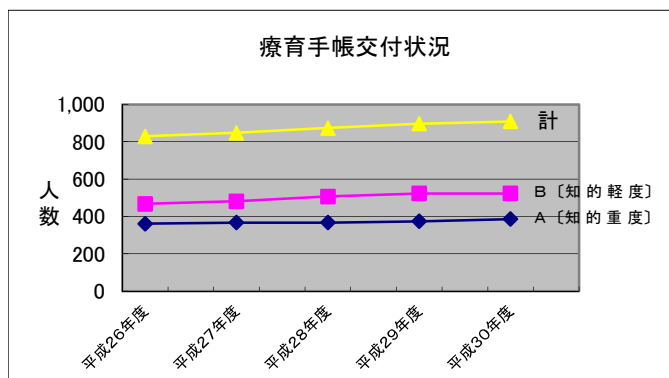


## 2. 療育手帳交付状況

(各年度3月末日現在)

	平成26年度	平成27年度	平成28年度	平成29年度	平成30年度
A〔知的重度〕	(51) 361	(48) 367	(42) 367	(42) 374	(47) 386
B〔知的軽度〕	(99) 468	(96) 481	(101) 507	(108) 523	(93) 523
計	(150) 829	(144) 848	(143) 874	(150) 897	(140) 909

備考：( )内は18歳未満再掲



## 3. 精神障害者福祉手帳交付状況

(各年度3月末日現在)

	平成26年度	平成27年度	平成28年度	平成29年度	平成30年度
1 級	33	32	33	38	37
2 級	205	227	265	312	342
3 級	169	193	232	290	330
計	407	452	530	640	709

