

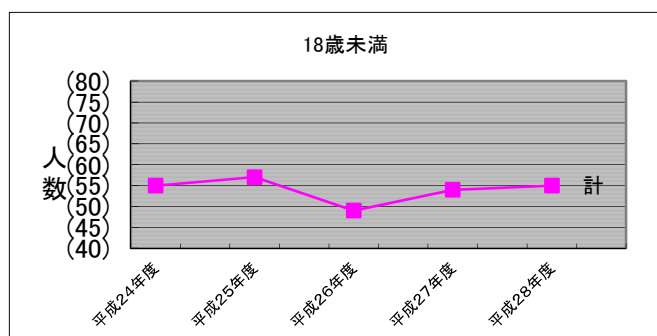
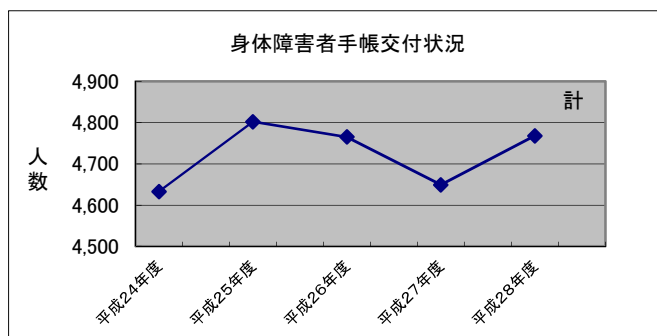
# 1. 身体障害者手帳交付状況

## (ア) 身体障害者手帳交付状況

(各年度3月末日現在)

	平成24年度	平成25年度	平成26年度	平成27年度	平成28年度
視覚障害	(4) 262	(4) 268	(3) 258	(2) 256	(3) 258
聴覚平衡機能	(8) 393	(7) 413	(4) 403	(6) 402	(6) 406
音声言語機能	(0) 49	(0) 48	(0) 45	(0) 44	(0) 47
肢体不自由	(26) 2,402	(29) 2,447	(29) 2,423	(31) 2,345	(32) 2,359
運動機能	(6) 38	(6) 37	(4) 37	(4) 38	(6) 39
内部障害	(11) 1,489	(11) 1,589	(9) 1,599	(11) 1,564	(8) 1,659
計	(55) 4,633	(57) 4,802	(49) 4,765	(54) 4,649	(55) 4,768

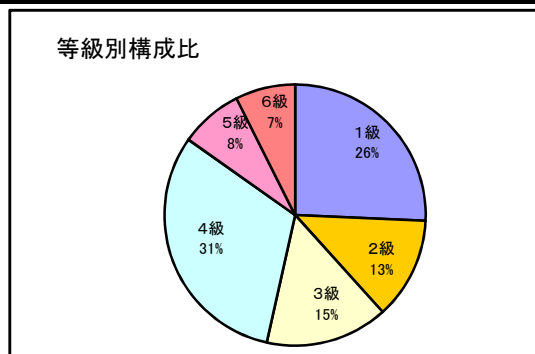
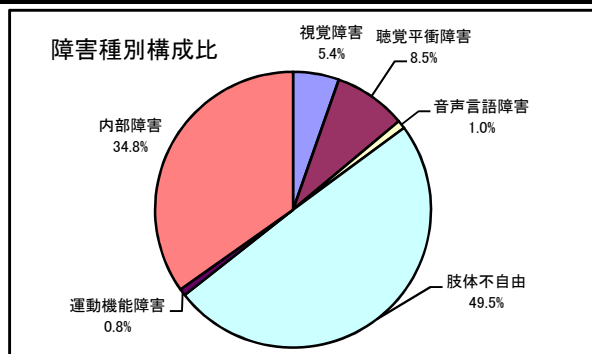
備考：( )は18歳未満児再掲



## (イ) 身体障害者等級別状況

(平成29年3月末日現在)

		1級	2級	3級	4級	5級	6級	計	構成割合
人数合計		1,226	598	726	1,490	373	355	4,768	
等級別構成比		25.7%	12.6%	15.2%	31.3%	7.8%	7.4%	100%	100%
内訳	視覚障害	81	103	18	16	21	19	258	5.4%
	聴覚平衡障害	21	79	50	70	3	183	406	8.5%
	音声言語障害	5	6	22	14	0	0	47	1.0%
	肢体不自由	353	381	411	715	347	152	2,359	49.5%
	運動機能障害	27	5	3	2	1	1	39	0.8%
	内部障害	739	24	222	673	1	0	1,659	34.8%

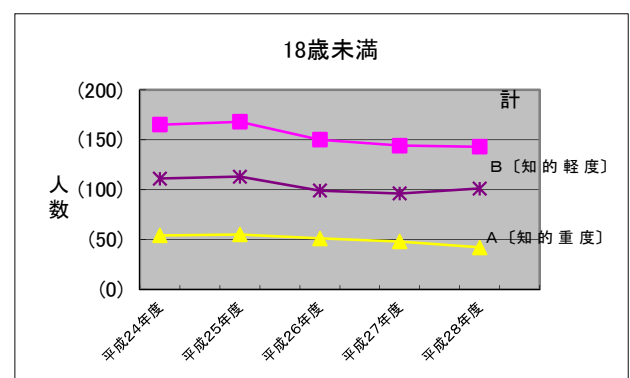
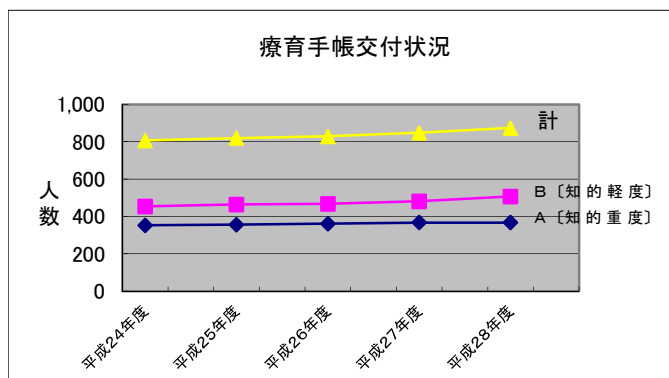


## 2. 療育手帳交付状況

(各年度3月末日現在)

	平成24年度	平成25年度	平成26年度	平成27年度	平成28年度
A〔知的重度〕	(54) 353	(55) 356	(51) 361	(48) 367	(42) 367
B〔知的軽度〕	(111) 454	(113) 464	(99) 468	(96) 481	(101) 507
計	(165) 807	(168) 820	(150) 829	(144) 848	(143) 874

備考：( )内は18歳未満再掲



## 3. 精神障害者福祉手帳交付状況

(各年度3月末日現在)

	平成24年度	平成25年度	平成26年度	平成27年度	平成28年度
1 級	29	32	33	32	33
2 級	165	174	205	227	265
3 級	145	156	169	193	232
計	339	362	407	452	530

